

Informacje bieżące

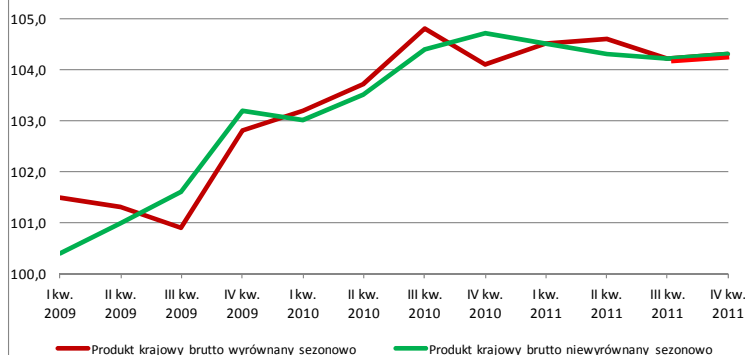
WYNIKI WSTĘPNE

Produkt krajowy brutto w IV kwartale 2011 r.
Szacunek wstępny

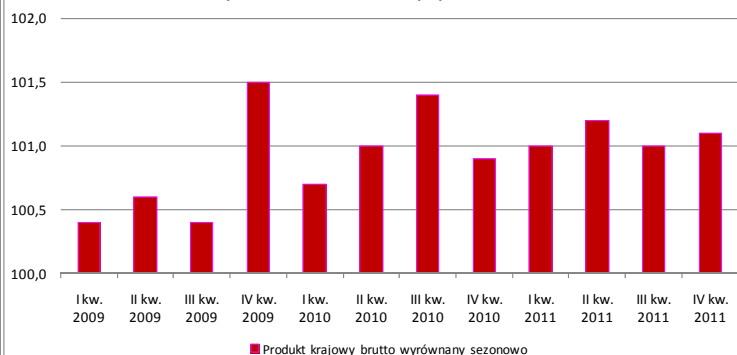
W IV kwartale 2011 r. PKB wyrównany sezonowo (w cenach stałych przy roku odniesienia 2005) wzrósł realnie o **1,1%** w porównaniu z poprzednim kwartałem i był wyższy niż przed rokiem o **4,3%**.

PKB niewyrównany sezonowo (w cenach stałych średniorocznych roku poprzedniego) wzrósł realnie o **4,3%** w porównaniu z analogicznym okresem roku poprzedniego. W IV kwartale 2011 r. głównym czynnikiem wzrostu PKB był popyt krajowy (wpływ na tempo wzrostu gospodarczego wyniósł 3,4 pkt. proc.). Wpływ spożycia ogółem był mniejszy niż w poprzednich kwartałach 2011 roku i wyniósł 0,9 pkt. proc., wzrósł wpływ akumulacji (2,5 pkt. proc.), na skutek wyraźnego umocnienia wpływu popytu inwestycyjnego - do 2,9 pkt. proc. Wpływ popytu zagranicznego (eksportu netto) na wzrost PKB był zbliżony jak w III kwartale i wyniósł 0,9 pkt. proc.

Produkt Krajowy Brutto
dynamika realna, analogiczny okres roku poprzedniego = 100



Produkt Krajowy Brutto
dynamika realna, kwartał poprzedni = 100



Opracowanie:

Departament Rachunków Narodowych

Kontakt w sprawach merytorycznych: Irmina Cerling, tel. (0-22) 608 38 32

Rozpowszechnianie:

Rzecznik Prasowy Prezesa GUS: tel. (0-22) 608 34 75, fax (0-22) 608 38 68, e-mail: rzecznik@stat.gov.pl

Pokój prasowy w holu głównym (do bezpośredniego odbioru materiałów prasowych) czynne w dniach publikowania o godz. 14:00

Internet: www.stat.gov.pl

PKB wyrównany sezonowo; ceny stałe przy roku odniesienia 2005

2009				2010				2011			
I kw.	II kw.	III kw.	IV kw.	I kw.	II kw.	III kw.	IV kw.	I kw.	II kw.	III kw.	IV kw.
zmiana (%) do poprzedniego kwartału											
+0,4	+0,6	+0,4	+1,5	+0,7	+1,0	+1,4	+0,9	+1,0	+1,2	+1,0	+1,1
zmiana (%) do analogicznego kwartału roku poprzedniego											
+1,5	+1,3	+0,9	+2,8	+3,2	+3,7	+4,8	+4,1	+4,5	+4,6	+4,2	+4,3

PKB niewyrównany sezonowo; ceny stałe średnioroczne roku poprzedniego

2009				2010				2011			
I kw.	II kw.	III kw.	IV kw.	I kw.	II kw.	III kw.	IV kw.	I kw.	II kw.	III kw.	IV kw.
zmiana (%) do analogicznego kwartału roku poprzedniego											
+0,4	+1,0	+1,6	+3,2	+3,0	+3,5	+4,4	+4,7	+4,5	+4,3	+4,2	+4,3

Produkt krajowy brutto wyrównany sezonowo (kwartał poprzedni =100, ceny stałe przy roku odniesienia 2005)

W porównaniu z poprzednim kwartałem, w IV kwartale 2011 r. **PKB wyrównany sezonowo** wzrósł realnie o 1,1%.

Wartość dodana brutto w gospodarce narodowej w IV kwartale 2011 r. wzrosła realnie o 1,1%.

W przemyśle wartość dodana brutto w IV kwartale 2011 r. wzrosła realnie o 4,2%.

Wartość dodana brutto w budownictwie w IV kwartale 2011 r. wzrosła realnie o 0,6%.

Wartość dodana brutto w handlu i naprawach wzrosła o 0,9%, **w transporcie i gospodarce magazynowej** wzrosła realnie o 1,2%, zaś **w działalności finansowej i ubezpieczeniowej** zmniejszyła się o 8,4%.

Wartość dodana w administracji publicznej i obronie narodowej, obowiązkowych zabezpieczeniach społecznych, edukacji, opiece zdrowotnej i pomocy społecznej w IV kwartale 2011 r. łącznie wzrosła o 0,5%.

Popyt krajowy w IV kwartale 2011 r. wzrósł realnie o 0,8%.

Spożycie ogółem w IV kwartale 2011 r. wzrosło realnie o 0,6%, natomiast **spożycie indywidualne** wzrosło realnie o 0,3%.

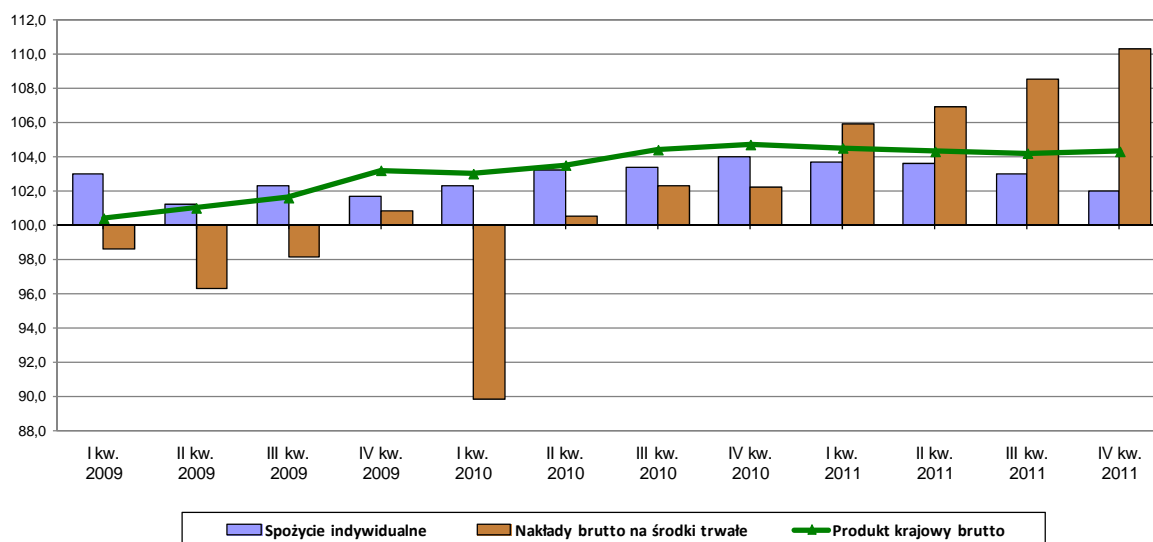
Nakłady brutto na środki trwałe w IV kwartale 2011 r. wzrosły realnie o 2,9%.

W tablicach 1 i 2 przedstawiono wskaźniki dynamiki realnej przy podstawach odpowiednio: kwartał poprzedni = 100 oraz analogiczny kwartał roku poprzedniego = 100, w cenach stałych przy roku odniesienia 2005, dla szeregów czasowych PKB i wybranych zmiennych, dla danych surowych, wyrównanych sezonowo i trendu.

Produkt krajowy brutto niewyrównany sezonowo (ceny stałe średnioroczne roku poprzedniego)

Według wstępnego szacunku **produkt krajowy brutto (PKB)** w IV kwartale 2011 r. był realnie wyższy o **4,3%** w porównaniu z analogicznym okresem roku poprzedniego.

Dynamika realna produktu krajowego brutto
(analogiczny okres roku poprzedniego = 100, ceny stałe roku poprzedniego)



Wartość dodana brutto w gospodarce narodowej w IV kwartale 2011 r., w porównaniu z analogicznym okresem 2010 roku, była wyższa o 3,9%.

Wartość dodana brutto w przemyśle wzrosła o 6,7% w porównaniu z analogicznym okresem 2010 roku, natomiast w **budownictwie** wzrosła odpowiednio o 7,1%.

Wartość dodana brutto w handlu i naprawach wzrosła o 2,8%, a w **transporcie i gospodarce magazynowej** o 4,7%. W IV kwartale 2011 r. zanotowano spadek **wartości dodanej w działalności finansowej i ubezpieczeniowej** w porównaniu z analogicznym okresem 2010 roku - o 2,4%.

Wartość dodana brutto w administracji publicznej i obronie narodowej, obowiązkowych zabezpieczeniach społecznych, edukacji, opiece zdrowotnej i pomocy społecznej w IV kwartale 2011 r. łącznie wzrosła o 1,6%.

Popyt krajowy w IV kwartale 2011 r., w porównaniu z analogicznym okresem 2010 roku, był wyższy o 3,3%.

Spożycie ogółem w IV kwartale 2011 r., w porównaniu z analogicznym okresem 2010 roku, wzrosło o 1,2%, w tym zanotowano wzrost **spożycia indywidualnego** o 2,0% i spadek w **spożyciu publicznym** o 0,8%.

Nakłady brutto na środki trwałe w IV kwartale 2011 r. były o 10,3% wyższe niż przed rokiem. **Stopa inwestycji** (relacja nakładów brutto na środki trwałe do produktu krajowego brutto w cenach bieżących) wyniosła 29,3% wobec 28,1% przed rokiem.

Szczegółowe dane liczbowe dla szeregów czasowych PKB i jego zmiennych w cenach bieżących oraz wskaźniki dynamiki realnej (przy podstawie analogiczny okres roku poprzedniego = 100, w cenach stałych średniorocznych roku poprzedniego) zawierają tablice 3 i 4. Tablica 5 zawiera wskaźniki skali wpływu poszczególnych kategorii na wzrost realny PKB. Zasady metodologiczne opracowywania kwartalnych szacunków produktu krajowego brutto zawiera publikacja wydana w październiku 2010 r. z serii „Zeszyty metodyczne i klasyfikacje” - „Rachunki Kwartalne Produktu Krajowego Brutto – zasady metodologiczne”, dostępna na stronie internetowej GUS – www.stat.gov.pl