

Informacje bieżące

Wyniki wstępne

Warszawa, 2008.08.20

**Dynamika produkcji przemysłowej
i budowlano – montażowej
w lipcu 2008 r.^{a)}**

Dynamika produkcji przemysłowej i budowlano-montażowej w rzeczywistym czasie pracy (w cenach stałych) kształtowała się następująco:

Wyszczególnienie	VI	VII	VI	VII	I-VII	VI	VII
	miesiąc poprzedni = = 100		analogiczny okres ub. roku = 100			przeciętna miesięczna 2000 = 100	
PRZEDSIĘBIORSTWA PRZEMYSŁOWE							
Ogółem	105,1*	96,6	107,3*	105,6	108,0	169,1*	163,3
Górnictwo	110,6*	103,5	109,5*	111,3	105,5	94,9*	98,1
Przetwórstwo przemysłowe	105,3*	96,3	107,8*	106,6	108,3	183,1*	176,4
Wytwarzanie i zaopatrywanie w energię elektryczną, gaz, wodę	99,9	96,6	98,8	90,1	105,7	95,8	92,5
PRZEDSIĘBIORSTWA BUDOWLANE							
Ogółem	115,2*	98,1	120,8*	116,9	116,3	132,8	130,3

^{a)} Dane obejmują przedsiębiorstwa o liczbie pracujących powyżej 9 osób.

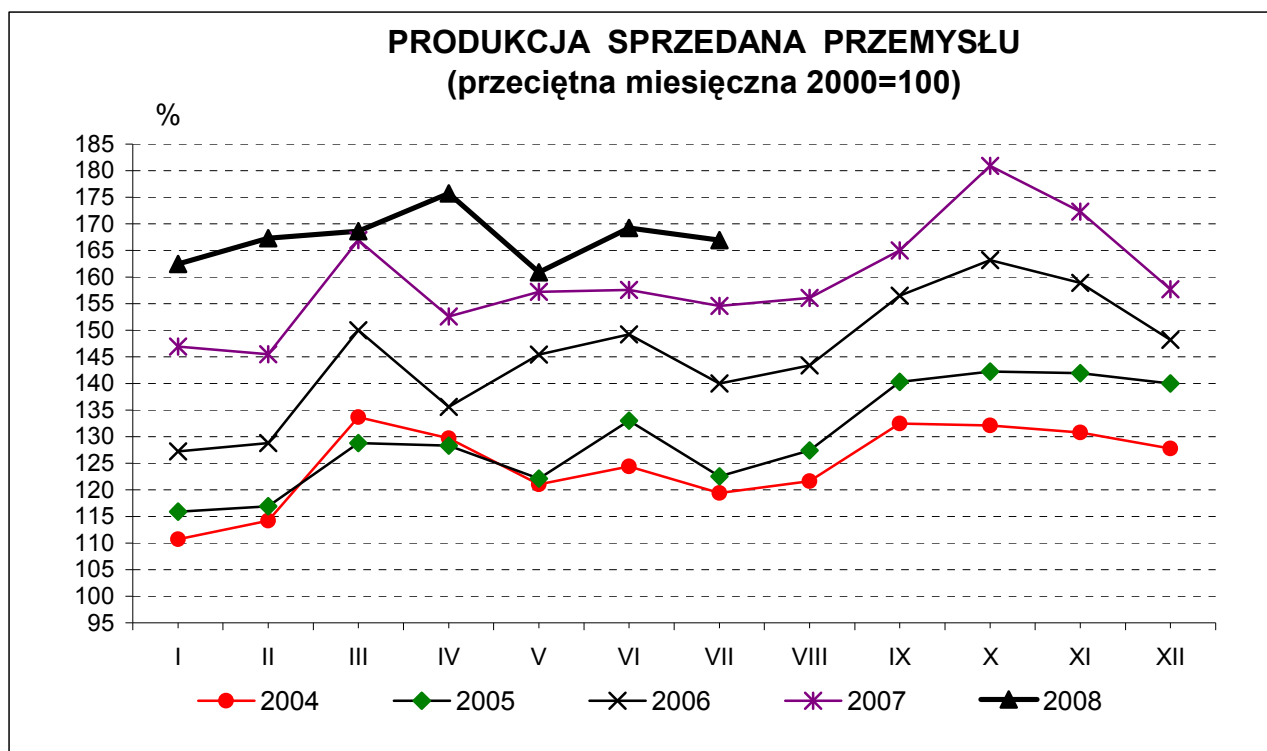
* Dane uaktualnione w stosunku do wcześniej opublikowanych.

Według wstępnych danych, **produkcja sprzedana przemysłu** w cenach stałych (w przedsiębiorstwach o liczbie pracujących powyżej 9 osób) była w lipcu br. o 5,6% wyższa niż przed rokiem i o 3,4% mniejsza w porównaniu z czerwcem br. Po wyeliminowaniu wpływu czynników o charakterze sezonowym produkcja sprzedana ukształtowała się na poziomie o 4,4% wyższym niż w analogicznym miesiącu ub. roku i o 1,4% mniejszym w porównaniu z czerwcem br.

W stosunku do lipca ub. roku wzrost produkcji sprzedanej odnotowano w 19 (spośród 29) działach przemysłu m.in. w produkcji sprzętu i urządzeń radiowych, telewizyjnych i telekomunikacyjnych - o 18,4%, pozostałego sprzętu transportowego – o 17,7%, w górnictwie węgla kamiennego i brunatnego; wydobywaniu torfu – o 16,6%, w produkcji pojazdów samochodowych, przyczep i naczep – o 15,9%, metali – o 14,8%, maszyn i urządzeń – o 14,3%. Spadek produkcji sprzedanej przemysłu, w porównaniu z lipcem ub. roku, wystąpił w 10 działach m.in. w wytwarzaniu i zaopatrywaniu w energię elektryczną, gaz, parę wodną i gorącą wodę – o 11,8%, w produkcji wyrobów chemicznych – o 10,2%, drewna i wyrobów z drewna oraz ze słomy i wikliny - o 7,5%, w włókiennictwie – o 5,1%.

W okresie styczeń-lipiec br. produkcja sprzedana przemysłu była o 8,0% wyższa w porównaniu z analogicznym okresem ub. roku.

Kształtowanie się dynamiki produkcji sprzedanej przemysłu, w porównaniu z przeciętnym miesięcznym poziomem w 2000 r., w ciągu ostatnich pięciu lat ilustruje poniższy wykres:



Według wstępnych danych, produkcja budowlano-montażowa (w cenach stałych), obejmująca roboty o charakterze inwestycyjnym i remontowym, zrealizowana na terenie kraju przez przedsiębiorstwa budowlane o liczbie pracujących powyżej 9 osób, była w lipcu br. o 16,9% wyższa niż przed rokiem i o 1,9% niższa w porównaniu z czerwcem br. Po wyeliminowaniu czynników o charakterze sezonowym produkcja budowlano-montażowa ukształtowała się na poziomie wyższym o 16,1% niż w analogicznym miesiącu ubiegłego roku i o 0,3% - w porównaniu z czerwcem br.

W stosunku do lipca ub. roku wyższy poziom zrealizowanych robót odnotowano we wszystkich grupach przedsiębiorstw: w wykonujących roboty budowlane wykończeniowe - o 38,4%, w przygotowujących teren pod budowę - o 35,3%, w wykonujących instalacje budowlane - o 23,5%, a w zajmujących się wznoszeniem budynków i budowli; inżynierią lądową i wodną - o 15,5%.

W porównaniu z czerwcem br. wzrost poziomu produkcji wystąpił w jednostkach, których głównym rodzajem działalności jest przygotowanie terenu pod budowę - o 4,2% oraz wykonywanie robót budowlanych wykończeniowych - o 3,6%. W podmiotach zajmujących się wykonywaniem instalacji budowlanych oraz wznoszeniem budynków i budowli; inżynierią lądową i wodną produkcja zmniejszyła się odpowiednio o 4,2% i o 1,8%.

Poziom produkcji budowlano-montażowej zrealizowanej w okresie styczeń-lipiec br. był o 16,3% wyższy niż w analogicznym okresie ub. roku.

Kształtowanie się dynamiki produkcji budowlano-montażowej, w porównaniu z przeciętnym miesięcznym poziomem 2000 r., w ciągu ostatnich pięciu lat ilustruje poniższy wykres:

