

Warszawa, 2008.03.13

Wskaźniki cen towarów i usług konsumpcyjnych w lutym 2008 r.

Wyszczególnienie	I 2008*		II 2008			I-II 2008
	I 2007= =100	XII 2007= =100	II 2007= =100	XII 2007= =100	I 2008= =100	I-II 2007= =100
O G Ó Ł E M	104,0	100,7	104,2	101,1	100,4	104,1
Żywność, napoje bezalkoholowe i alkoholowe oraz wyroby tytoniowe ..	107,4	101,0	107,0	101,1	100,2	107,2
Żywność i napoje bezalkoholowe	107,8	101,1	107,3	101,3	100,2	107,6
Napoje alkoholowe i wyroby tytoniowe	105,4	100,3	105,6	100,6	100,2	105,5
Odzież i obuwie	91,9	96,8	92,0	95,2	98,4	91,9
Mieszkanie	104,7	101,8	106,4	103,6	101,7	105,5
Użytkowanie mieszkania i nośniki energii	105,5	102,3	107,6	104,5	102,1	106,5
w tym nośniki energii	103,4	101,4	106,8	104,7	103,3	105,1
Wyposażenie mieszkania i prowadzenie gospodarstwa domowego	102,0	100,2	102,1	100,4	100,2	102,0
Zdrowie	103,2	100,4	103,4	100,8	100,4	103,3
Transport	108,3	99,1	107,0	99,0	99,8	107,6
w tym paliwa do prywatnych środków transportu	117,0	98,2	113,8	97,1	98,8	115,4
Łączność	98,4	100,5	98,3	100,3	99,8	98,4
Rekreacja i kultura	98,2	100,9	97,9	100,6	99,7	98,1
Edukacja	103,0	100,6	103,1	100,8	100,2	103,0
Restauracje i hotele	104,9	100,6	105,2	101,2	100,6	105,0
Inne towary i usługi	101,3	100,4	101,5	100,6	100,2	101,4

* Dane obliczone po dokonaniu corocznej zmiany systemu wag, który stanowi struktura wydatków gospodarstw domowych z roku poprzedzającego rok badany.

W lutym 2008 r. **ceny towarów i usług konsumpcyjnych** wzrosły o 0,4%. Większa niż przed miesiącem była dynamika cen konsumpcyjnych w skali roku (4,2% wobec 4,0%).

Ceny **żywności** wzrosły w lutym br. o 0,1%, Więcej niż w poprzednim miesiącu konsumenci płacili za owoce (o 3,0%) i przetwory makaronowe (o 1,5%). Zanotowano również wzrost cen ryżu (o 1,3%) i jaj (o 0,9%). Podrożały tłuszcze roślinne (o 0,9%), w tym oleje roślinne – o 1,5%. Droższe niż przed miesiącem było pieczywo (o 0,6%). Natomiast za tłuszcze zwierzęce należało zapłacić mniej o 3,0%, w tym za masło – o 3,4%. Niższe niż przed miesiącem były ceny mięsa wieprzowego (o 2,7%). Potaniał cukier (o 1,4%), sery (o 0,5%) oraz wędliny (o 0,4%). Ceny **napojów bezalkoholowych** wzrosły przeciętnie o 0,4%, w tym soków – o 0,9%, kawy – o 0,5%, herbaty – o 0,3%. Tańsze były wody mineralne lub źródlane (o 0,3%). Więcej niż w styczniu br. należało zapłacić za **wyroby tytoniowe** – o 0,3% i za **napoje alkoholowe** – o 0,2%.

W lutym br. ceny **obuwia** obniżyły się o 2,1%, a **odzieży** – o 1,4%.

Ceny towarów i usług konsumpcyjnych związanych z **mieszkaniami** wzrosły w lutym br. o 1,7%. Podrożało użytkowanie mieszkania (o 0,7%). Zanotowano znaczny wzrost opłat za wywóz nieczystości (śmieci) (o 2,4%). Usługi kanalizacyjne podrożały o 0,6%, a zaopatrywanie w wodę – o 0,3%. Podniesiono również opłaty za najem mieszkania (o 0,7%). Ceny nośników energii były wyższe o 3,3%, w tym najwięcej podrożała energia elektryczna – o 8,7%. Więcej niż przed miesiącem płacono za towary i usługi w zakresie wyposażenia mieszkania i prowadzenia gospodarstwa domowego (o 0,2%). Meble i elementy meblarskie podrożały o 0,4%, a środki do prania i czyszczenia – o 0,3%. Sprzęt gospodarstwa domowego był o 0,1% tańszy niż miesiąc wcześniej.

Opłaty związane ze **zdrowiem** wzrosły w lutym br. o 0,4%. Za usługi stomatologiczne należało zapłacić o 1,1%, a za usługi lekarskie o 0,6% więcej niż w poprzednim miesiącu. Podrożały artykuły farmaceutyczne oraz urządzenia i sprzęt terapeutyczny (po 0,3%).

Ceny w zakresie **transportu** były niższe niż w styczniu br. o 0,2%. Potaniały paliwa do prywatnych środków transportu – o 1,2%, natomiast więcej należało zapłacić za usługi transportowe (o 1,4%) i samochody osobowe (o 0,5%).

Opłaty związane z **łącznością** były niższe w lutym br. o 0,2%. Za sprzęt telekomunikacyjny płacono o 0,7% mniej niż w styczniu br. Ceny usług pocztowych utrzymały się na poziomie obserwowanym przed miesiącem.

Odnotowano spadek cen towarów i usług związanych z **rekreacją i kulturą** (o 0,3%). Opłaty za telewizję kablową i cyfrową były niższe niż przed miesiącem o 1,9%. Obniżono ceny sprzętu audiowizualnego, fotograficznego i informatycznego (o 0,4%). Droższa natomiast była turystyka zorganizowana (o 0,5%), w tym za granicą – o 1,0%.

Opłaty dotyczące **edukacji** wzrosły w lutym br. o 0,2%, w tym opłaty za pobyt dziecka w przedszkolu – o 0,7%.

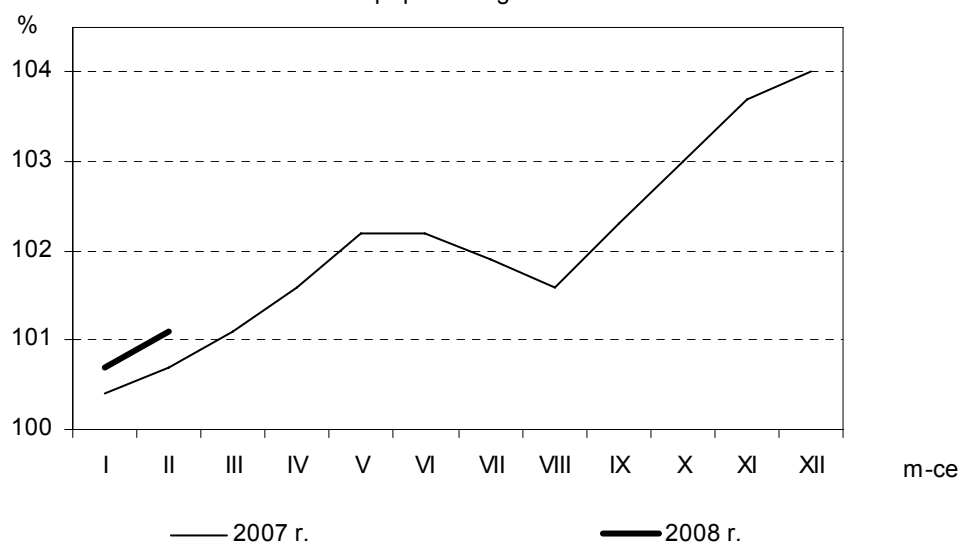
Ceny w zakresie **restauracji i hoteli** były wyższe niż w styczniu br. o 0,6%.

Pośród **innych towarów i usług**, podwyższono opłaty związane z opieką społeczną (o 0,7%), w tym opłaty za żłobek – o 1,1%. Wzrosły ceny usług świadczonych w salonach fryzjerskich, kosmetycznych i zakładach pielęgnacyjnych (o 0,7%) oraz opłaty w zakresie ubezpieczeń związanych z mieszkaniem (o 0,3%). Obniżyły się natomiast ceny środków do higieny osobistej (o 0,3%).

Rys. 1.

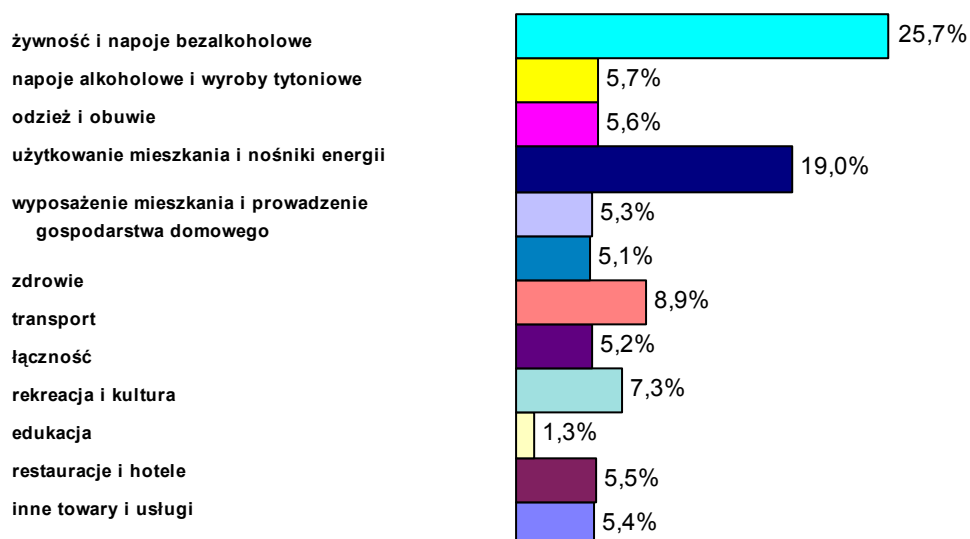
Dynamika cen towarów i usług konsumpcyjnych w latach 2007-2008

XII roku poprzedniego = 100



Rys. 2.

System wag stosowany w obliczeniach wskaźników cen towarów i usług konsumpcyjnych w 2008 r.^a

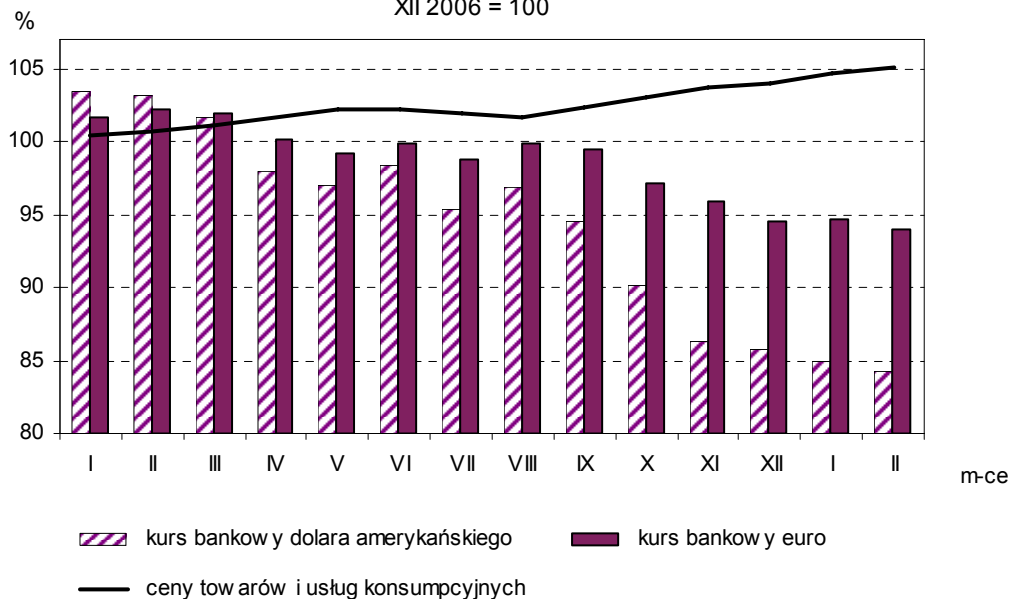


^a Opracowany na podstawie struktury wydatków konsumpcyjnych gospodarstw domowych w

Rys. 3.

Dynamika cen towarów i usług konsumpcyjnych oraz kursów walut w latach 2007-2008

XII 2006 = 100



Rys. 4.

Dynamika cen grup towarów i usług konsumpcyjnych w latach 2007-2008

XII 2006 = 100

