

Ceny produktów rolnych w maju 2026 r.

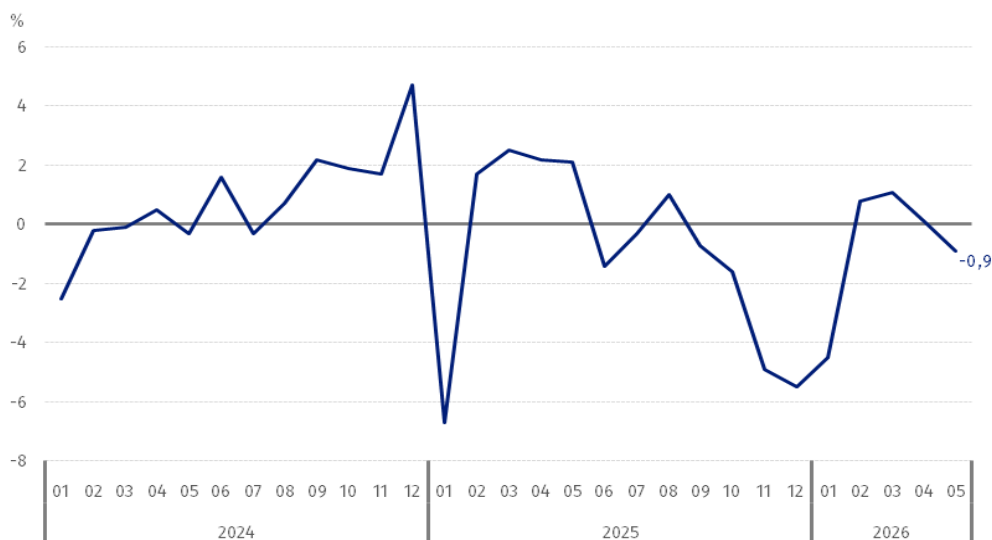
23.06.2026 r.


16,2%

spadek cen skupu podstawowych produktów rolnych w porównaniu z majem 2025 r.

Ceny skupu podstawowych produktów rolnych¹ spadły w maju 2026 r. zarówno w stosunku do miesiąca poprzedniego (o 0,9%), jak i w porównaniu z analogicznym okresem 2025 r. (o 16,2%).

Wykres 1. Zmiany cen skupu podstawowych produktów rolnych w stosunku do miesiąca poprzedniego



W maju 2026 r. w stosunku do kwietnia 2026 r. spadły ceny skupu podstawowych produktów rolnych, z wyjątkiem pszenicy, żyta i żywca drobiowego

Wykres 2. Zmiany cen skupu podstawowych produktów rolnych w stosunku do analogicznego miesiąca poprzedniego roku



Ceny skupu podstawowych produktów rolnych w maju 2026 r. były niższe od notowanych w maju 2025 r.

¹ Ziarno pszenicy i żyta, żywiec rzeźny: wołowy, wieprzowy i drobiowy oraz mleko krowie

Ceny skupu i ceny uzyskiwane przez rolników na targowiskach

W maju 2026 r. po cenach wyższych niż w poprzednim miesiącu skupowano większość produktów rolnych, natomiast na targowiskach płacono mniej za większość produktów rolnych. Na obu rynkach wzrosły ceny owsa i kukurydzy, a spadły ceny jęczmienia i ziemniaków.

W stosunku do analogicznego miesiąca 2025 r., w maju 2026 r. zarówno w skupie, jak i na targowiskach odnotowano spadek cen produktów rolnych.

Tablica 1. Ceny produktów rolnych (bez VAT)² w maju 2026 r.

Wyszczególnienie	Ceny skupu			Ceny targowiskowe		
	w złotych	04 2026 =100	05 2025 =100	w złotych	04 2026 =100	05 2025 =100
Ziarno zbóż^a – za 1 dt						
Pszenica	78,70	102,1	87,7	104,42	99,8	91,1
Żyto	63,60	102,5	86,8	78,56	99,2	87,8
Jęczmień	73,43	95,3	88,0	98,90	99,1	90,2
Pszennyto	70,91	102,0	84,9	87,92	99,7	89,1
Owies	55,13	100,3	76,6	86,84	100,2	86,0
Kukurydza	83,27	104,9	93,6	120,19	101,5	96,5
Ziemniaki^b – za 1 dt	116,90	97,2	90,5	161,35	97,3	76,9
Żywiec rzeźny – za 1 kg						
Bydło (bez cieląt) ^c	14,04	94,1	93,1	12,22	100,8	98,9
Trzoda chlewna	5,49	93,3	76,5	.	.	.
Drób	5,85	102,3	90,7	.	.	.
Mleko – za 1 hl	180,42	98,8	80,0	.	.	.

a Ceny skupu – bez ziarna siewnego. b Ceny skupu – ogółem (jadalne wczesne; sadzeniaki; jadalne późne; przemysłowe, w tym skrobiowe). Ceny targowiskowe – jadalne bez wczesnych. c Ceny targowiskowe – średnia ważona cena bydła rzeźnego obliczona przy przyjęciu struktury ilości skupu młodego bydła i krów rzeźnych.

² Ceny skupu obliczono na podstawie informacji o wartości i ilości skupu realizowanego przez osoby prawne i samodzielne jednostki organizacyjne niemające osobowości prawnej (bez osób fizycznych).

Wskaźniki cen skupu oraz cen uzyskiwanych przez rolników na targowiskach obliczono na podstawie danych bezwzględnych wyrażonych z większą dokładnością niż podano w tablicach.

Ceny ważniejszych produktów rolnych w maju 2026 r.

W maju 2026 r. za **pszenicę** w skupie płacono 78,70 zł za dt, tj. o 2,1% więcej niż w poprzednim miesiącu, natomiast o 12,3% mniej niż przed rokiem. Na targowiskach cena pszenicy (104,42 zł za dt) spadła zarówno w stosunku do kwietnia br. (o 0,2%) jak i w porównaniu z majem ub. roku (o 8,9%).

Cena **żyta** w skupie (63,60 zł za dt) była wyższa o 2,5% niż w kwietniu 2026 r., natomiast o 13,2% niższa niż w maju 2025 r. W obrocie targowiskowym cena żyta (78,56 zł za dt) spadła o 0,8% w skali miesiąca i o 12,2% w skali roku.

W maju 2026 r. za **ziemniaki** w skupie płacono 116,90 zł za dt, tj. mniej o 2,8% niż w poprzednim miesiącu i o 9,5% – w analogicznym okresie 2025 r. Na targowiskach cena ziemniaków (161,35 zł za dt) spadła zarówno w stosunku do kwietnia 2026 r.(o 2,7%), jak i w porównaniu z majem 2025 r. (o 23,1%).

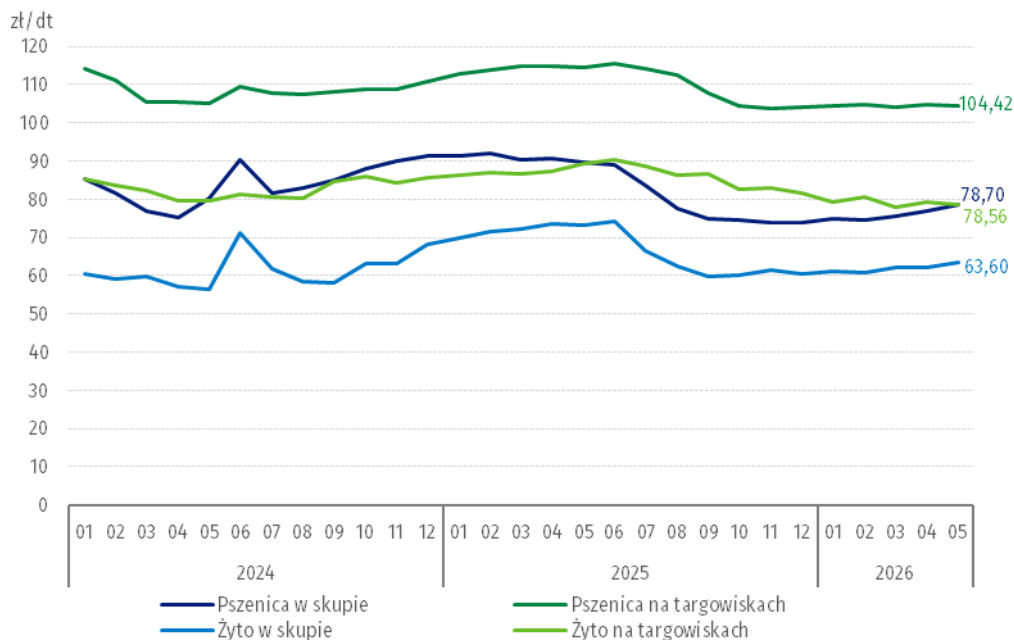
Cena **żywca wołowego** w skupie (14,04 zł za kg) była niższa zarówno w skali miesiąca (o 5,9%), jak i w skali roku (o 6,9%). Na targowiskach żywiec wołowy (12,22 zł za kg) sprzedawano o 0,8% drożej niż w poprzednim miesiącu, ale o 1,1% taniej niż przed rokiem.

W maju 2026 r. za **żywca wieprzowy** w skupie płacono 5,49 zł za kg, tj. o 6,7% mniej niż przed miesiącem i o 23,5% – niż przed rokiem.

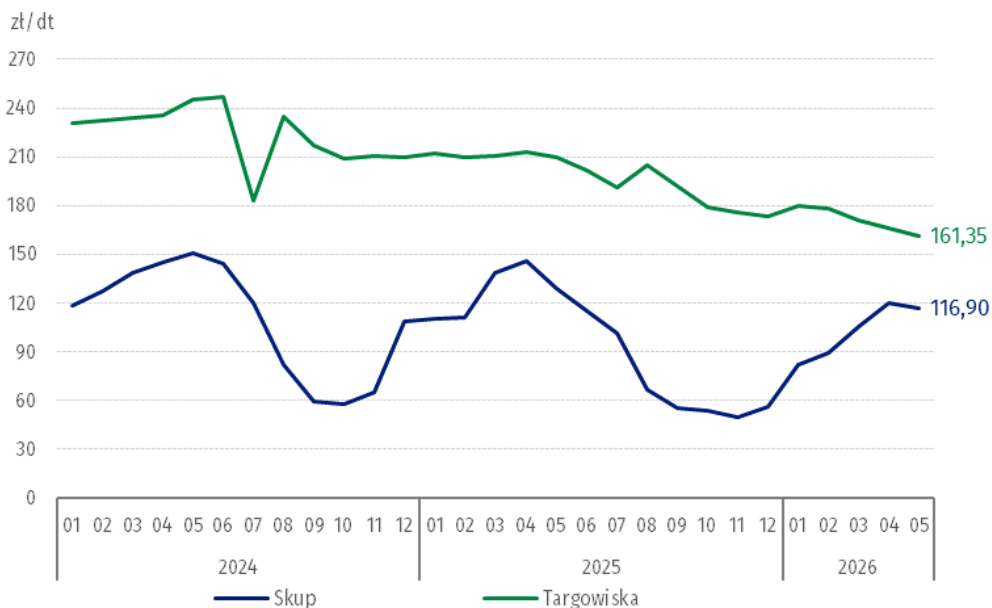
Cena skupu **drobiu rzeźnego** (5,85 zł za kg) wzrosła o 2,3% w stosunku do kwietnia 2026 r., natomiast spadła o 9,3% w porównaniu z analogicznym okresem roku poprzedniego.

Za hl **mleka** płacono w skupie 180,42 zł, tj. o 1,2% mniej niż w poprzednim miesiącu i o 20% – niż przed rokiem.

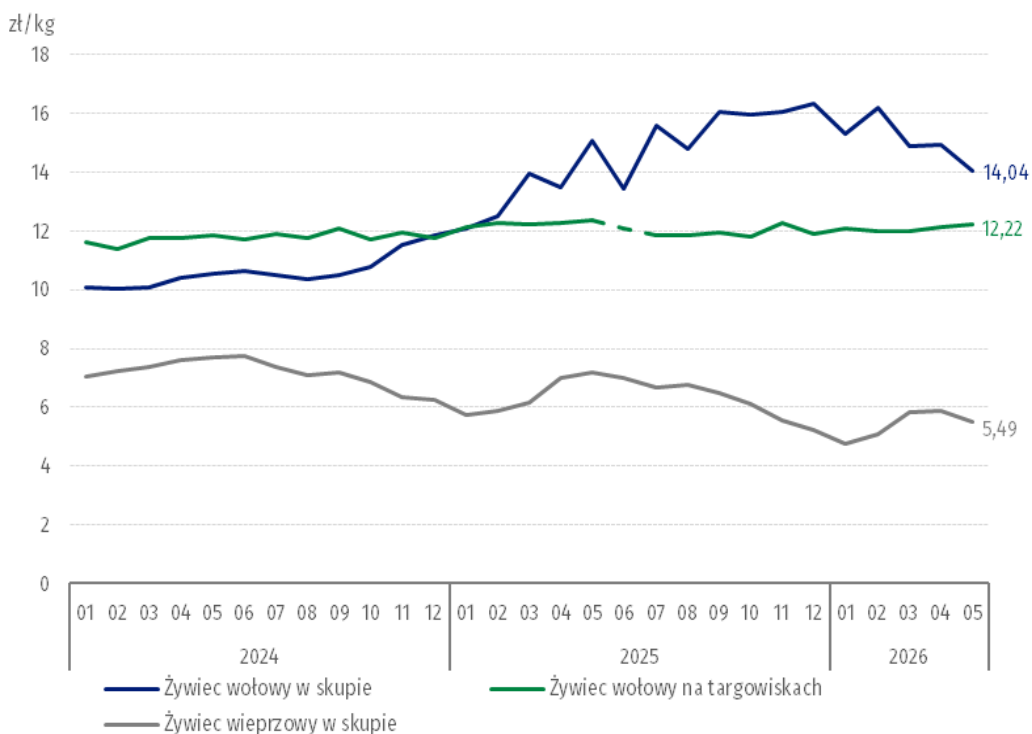
Wykres 3. Ceny pszenicy i żyta w skupie i na targowiskach



Wykres 4. Ceny ziemniaków w skupie i na targowiskach

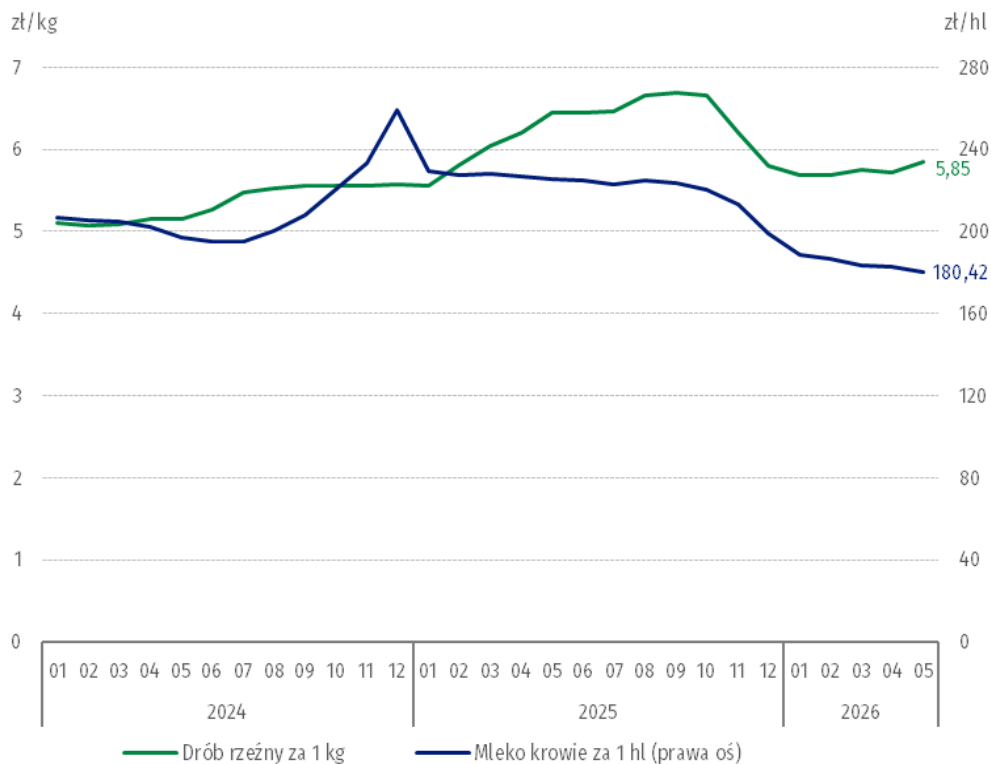


Wykres 5. Ceny żywca wołowego w skupie i na targowiskach³ oraz ceny żywca wieprzowego w skupie



³ W czerwcu 2025 r. cena żywca wołowego na targowiskach została objęta tajemnicą statystyczną z uwagi na niską liczbę notowań.

Wykres 6. Ceny skupu drobiu rzeźnego i mleka



Zróżnicowanie poziomu cen wybranych produktów rolnych w poszczególnych województwach przedstawiono w tabeli 2 dla cen skupu i w tabeli 3 dla cen uzyskiwanych przez rolników na targowiskach (arkusz Excel).

W przypadku cytowania danych Głównego Urzędu Statystycznego prosimy o zamieszczenie informacji: „Źródło danych GUS”, a w przypadku publikowania obliczeń dokonanych na danych opublikowanych przez GUS prosimy o zamieszczenie informacji: „Opracowanie własne na podstawie danych GUS”.

Opracowanie merytoryczne:

Departament Cen i Usług

Dyrektor Ewa Adach-Stankiewicz

Tel: 22 608 31 24

Rozpowszechnianie:

Wydział Prasowy

Tel. komórkowy: +48 695 255 032

Tel. stacjonarne: +48 22 608 38 04, +48 22 449 41 45,
+48 22 608 30 09

e-mail: obslugaprasowa@stat.gov.pl



stat.gov.pl



[@GUS_STAT](https://twitter.com/GUS_STAT)



[@GlownyUrządStatystyczny](https://www.facebook.com/GlownyUrządStatystyczny)



[@gus_stat](https://www.instagram.com/gus_stat)



[@GlownyUrządStatystycznyGUS](https://www.youtube.com/GlownyUrządStatystycznyGUS)



[@Glowny Urząd Statystyczny](https://www.linkedin.com/company/GlownyUrządStatystyczny)

Powiązane opracowania

[Sytuacja społeczno-gospodarcza kraju w 2026 r.](#)

[Skup i ceny produktów rolnych w 2025 r.](#)

Temat dostępny w bazach danych

[BDL – Ceny - Ceny w rolnictwie](#)

[Dziedzinowe Bazy Wiedzy – Gospodarka - Ceny - Ceny producentów - Ceny w rolnictwie](#)

Ważniejsze pojęcia dostępne w słowniku

[Skup produktów rolnych](#)

[Ceny skupu](#)

[Targowisko](#)

[Ceny targowiskowe](#)