

Produkcja usług w marcu 2026 r.

15.06.2026 r.


11,0%

Wzrost produkcji usług w porównaniu z marcem 2025 r.

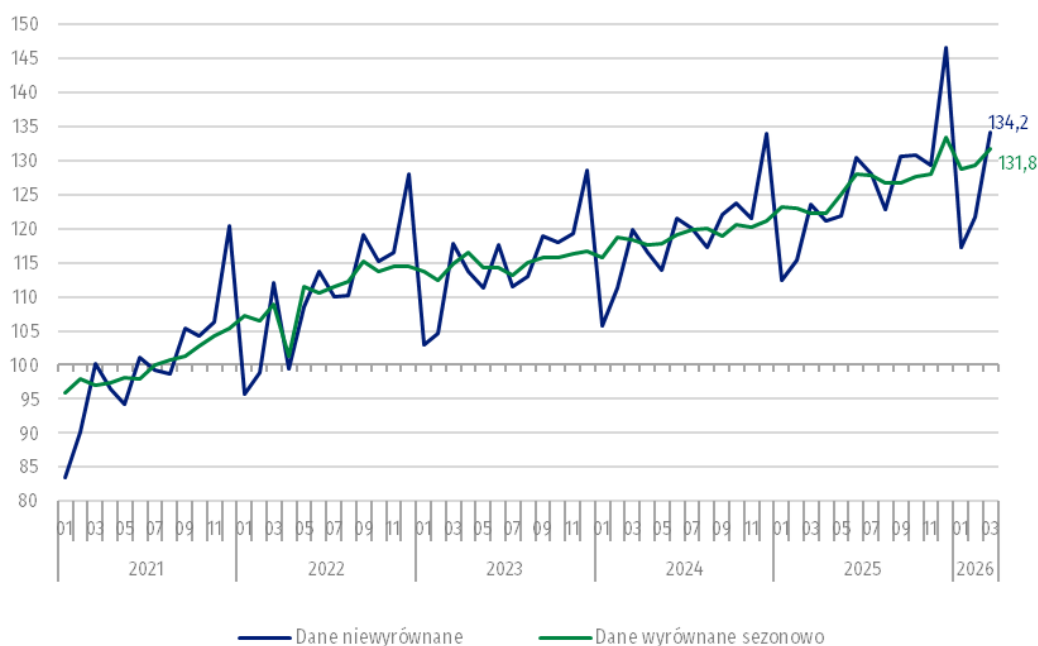
Według danych wstępnych w marcu 2026 r. produkcja usług była o 11,0% wyższa niż przed rokiem (wówczas odnotowano jej wzrost o 3,2%), a w porównaniu z lutym 2026 r. wzrosła o 10,7%.

Dynamika produkcji usług jest wskaźnikiem mierzącym miesięczne zmiany wolumenu produkcji usług, czyli wartości obrotów w cenach stałych uzyskiwanych na rynku przez przedsiębiorstwa usługowe. Informacje wynikowe dotyczą podmiotów o liczbie pracujących 10 osób i więcej, które w ramach swojej podstawowej działalności świadczą usługi w zakresie: transportu i gospodarki magazynowej, zakwaterowania i usług gastronomicznych, technologii informatycznych, przetwarzania danych oraz pozostałej działalności usługowej w zakresie informacji, obsługi rynku nieruchomości, działalności rachunkowo-księgowej, zarządzania, architektury i inżynierii, badań i analiz technicznych, reklamy oraz badań rynku i opinii publicznej, wynajmu i dzierżawy, zatrudnienia, działalności organizatorów turystyki, działalności detektywistycznej i ochroniarskiej, utrzymania porządku i sprzątnięcia wewnątrz i na zewnątrz budynków wszelkich typów oraz administracyjnej obsługi biura.

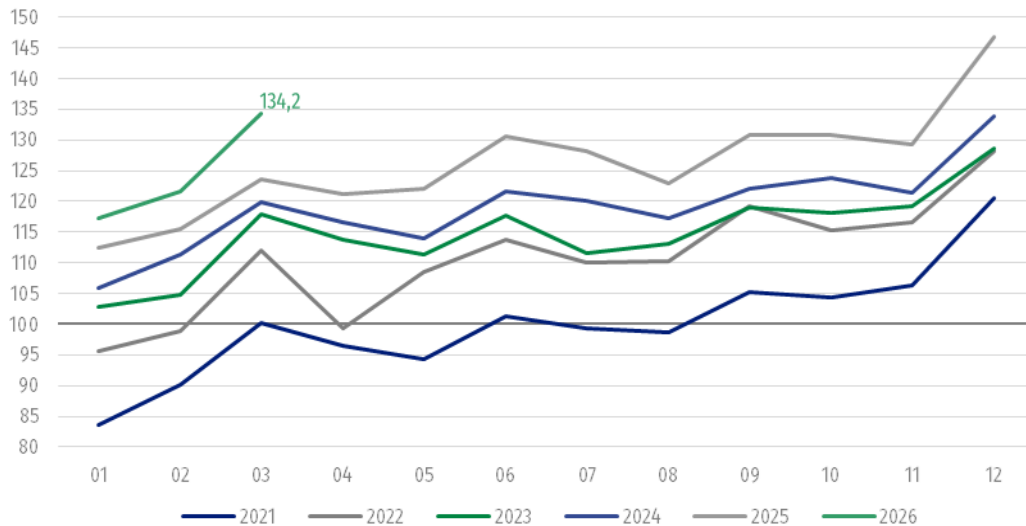
Po wyeliminowaniu wpływu czynników o charakterze sezonowym, w marcu 2026 r. produkcja usług była o 7,9% wyższa niż w analogicznym miesiącu ub. roku, a w odniesieniu do lutego 2026 r. wzrosła o 1,9%. W porównaniu do przeciętnej miesięcznej produkcji usług w 2021 r. produkcja usług zwiększyła się o 31,8%.

Po wyrównaniu sezonowym, wzrost produkcji usług w marcu 2026 r. wyniósł 7,9% w skali roku

Wykres 1. Produkcja usług (ceny stałe; przeciętna miesięczna 2021=100)



Wykres 2. Produkcja usług (ceny stałe; przeciętna miesięczna 2021=100; dane niewyrównane)



Tablica 1. Dynamika produkcji usług (ceny stałe; dane niewyrównane)

Wyszczególnienie	02 2026	03 2026	02 2026	03 2026	02 2026	03 2026
	miesiąc poprzedni=100		analogiczny okres ub. roku=100		przeciętna miesięczna 2021=100	
USŁUGI OGÓŁEM	104,5	110,7	107,0	111,0	121,7	134,2
Transport i gospodarka magazynowa	102,3	110,8	106,5	113,8	112,3	124,1
Działalność związana z zakwaterowaniem i usługami gastronomicznymi	96,8	97,1	104,8	103,9	137,5	133,2
Informacja i komunikacja	98,7	116,7	102,8	110,1	131,1	154,4
Działalność związana z obsługą rynku nieruchomości	100,4	109,4	111,0	110,4	106,6	115,2
Działalność profesjonalna, naukowa i techniczna ¹	123,3	108,8	121,2	115,0	132,4	139,9
Działalność w zakresie usług administrowania i działalność wspierająca	103,7	105,1	101,2	106,3	112,8	117,0

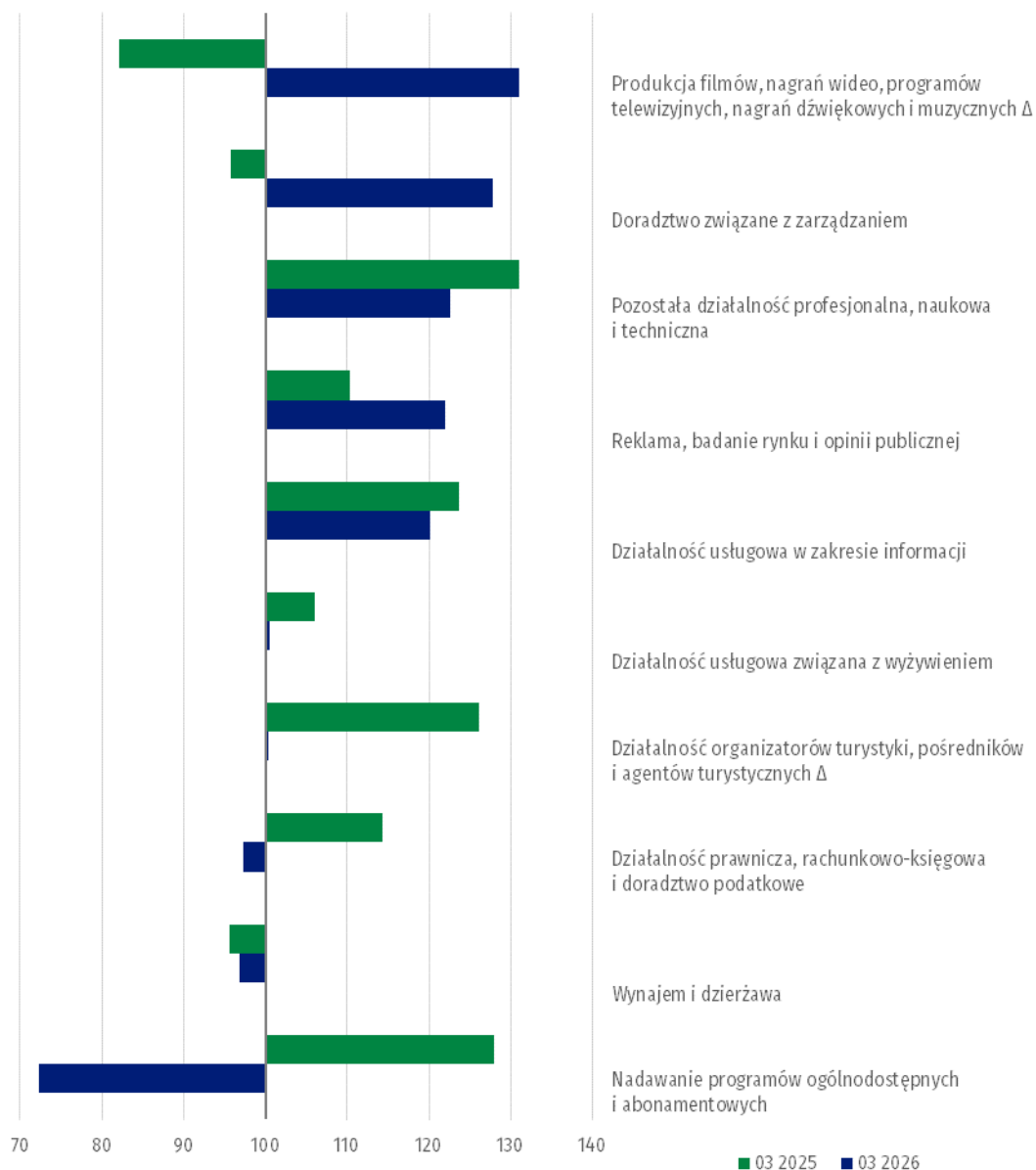
Według danych wstępnych w sekcjach o najwyższych udziałach we wskaźniku ogółem, tj. w Sekcji J *Informacja i komunikacja* oraz w Sekcji H *Transport i gospodarka magazynowa* w marcu 2026 r. odnotowano wzrost produkcji usług w skali roku odpowiednio o 10,1% i 13,8%.

¹ Działalność profesjonalna, naukowa i techniczna, z wyłączeniem działalności firm centralnych (head offices) i holdingów, z wyłączeniem holdingów finansowych (M70.1), badań naukowych i prac rozwojowych (M72) i działalności weterynaryjnej (M75).

Na poziomie działów najwyższy wzrost produkcji usług w porównaniu z marcem 2025 r. odnotowano w działalności związanej z produkcją filmów, nagrań wideo i programów telewizyjnych, nagrań dźwiękowych i muzycznych – o 31,0% oraz w doradztwie związanym z zarządzaniem – o 27,8%.

Największy spadek produkcji usług wystąpił natomiast w działalności związanej z nadawaniem programów ogólnodostępnych i abonamentowych – o 27,7%, w działalności związanej z wynajmem i dzierżawą – o 3,2% oraz w działalności prawniczej, rachunkowo-księgowej i doradztwie podatkowym – o 2,7%.

Wykres 3. Dynamika produkcji usług dla wybranych działów PKD 2007 (ceny stałe; analogiczny miesiąc poprzedniego roku=100; dane niewyrównane)²



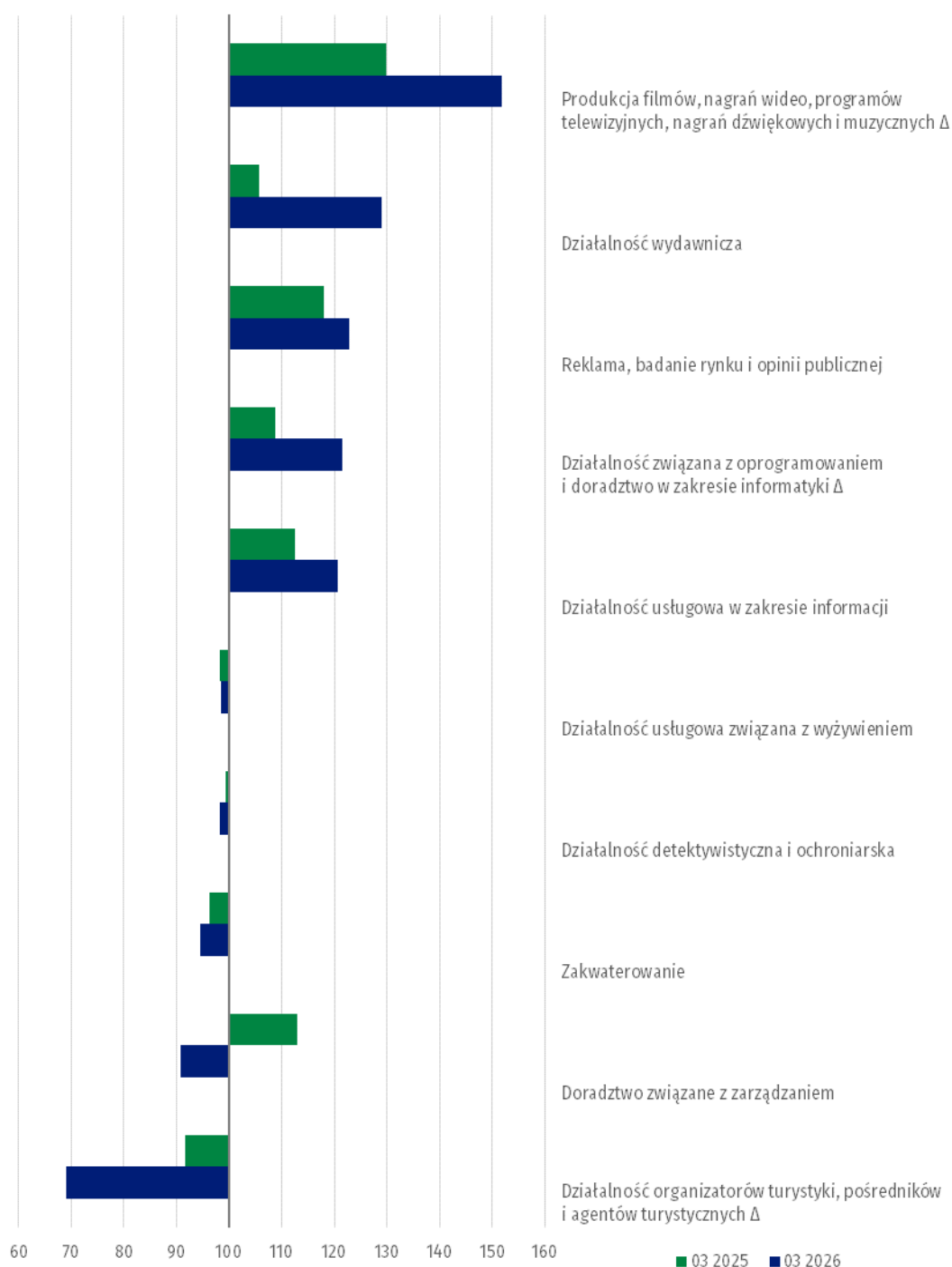
² Dynamiki dla wszystkich działalności objętych badaniem prezentowane są w załączniku z wykresami w formacie XLSX. Dynamiki produkcji usług dla transportu wodnego i transportu lotniczego nie zostały opublikowane w związku z koniecznością zachowania tajemnicy statystycznej.

W odniesieniu do miesiąca poprzedniego, w marcu 2026 r. produkcja usług ogółem wzrosła o 10,7%. W Sekcji J *Informacja i komunikacja* odnotowano wzrost o 16,7%, a w Sekcji H *Transport i gospodarka magazynowa* – o 10,8%.

Na poziomie działów wzrost produkcji usług w porównaniu z lutym 2026 r. miał miejsce w działalności związanej z produkcją filmów, nagrań wideo i programów telewizyjnych, nagrań dźwiękowych i muzycznych – o 51,9 %, a w działalności wydawniczej – o 28,9%.

Największy spadek odnotowano w działalności organizatorów turystyki, pośredników i agentów turystycznych oraz pozostałej działalności usługowej w zakresie rezerwacji i działalności z nią związanej – o 31,0% oraz w doradztwie związanym z zarządzaniem – o 9,2%.

Wykres 4. Dynamika produkcji usług dla wybranych działów PKD 2007 (ceny stałe; poprzedni miesiąc=100; dane niewyrównane)²



Nota metodologiczna

Zgodnie z Rozporządzeniem wykonawczym Komisji (UE) 2020/1197 z dnia 30 lipca 2020 r. ustanawiającym specyfikacje techniczne i ustalenia na podstawie rozporządzenia Parlamentu Europejskiego i Rady (UE) 2019/2152 w sprawie europejskiej statystyki gospodarczej uchylającego 10 aktów prawnych w dziedzinie statystyki gospodarczej, do agregatu „Produkcja usług” zaliczane są następujące działalności usługowe wg Polskiej Klasyfikacji Działalności (PKD 2007):

- sekcja H *Transport i gospodarka magazynowa*;
- sekcja I *Działalność związana z zakwaterowaniem i usługami gastronomicznymi*;
- sekcja J *Informacja i komunikacja*;
- sekcja L *Działalność związana z obsługą rynku nieruchomości*;
- sekcja M *Działalność profesjonalna, naukowa i techniczna* z wyłączeniem działalności firm centralnych (head offices) i holdingów, z wyłączeniem holdingów finansowych (M70.1), badań naukowych i prac rozwojowych (M72) oraz działalności weterynaryjnej (M75);
- sekcja N *Działalność w zakresie usług administrowania i działalność wspierająca*.

Wskaźnik produkcji usług jest opracowywany w oparciu o dane pochodzące z następujących źródeł:

- DG-1 *Meldunek o działalności gospodarczej*;
- SP *Roczna ankieta przedsiębiorstw*;
- Badanie cen towarów i usług konsumpcyjnych;
- Badanie cen producentów usług;
- Badanie cen nieruchomości mieszkalnych.

W związku z obowiązującą metodologią opracowania dynamiki produkcji usług ogółem oraz dla różnych poziomów agregacji (działy i sekcje PKD) nie jest rekomendowane obliczanie wskaźników w odniesieniu do miesiąca poprzedniego oraz analogicznego miesiąca roku poprzedniego w oparciu o udostępnione wskaźniki w odniesieniu do przeciętnej miesięcznej roku bazowego (2021=100). Ze względu na stosowanie systemu wag wskaźniki będą się różnić. Metodologia obliczania wskaźnika produkcji usług jest zgodna z wytycznymi podręcznika OECD ["Compilation Manual for an Index of Services Production"](#).

Dane dotyczą podmiotów usługowych o liczbie pracujących 10 osób i więcej. Podstawową jednostką statystyczną, dla której opracowano powyższe dane jest „jednostka prawna”. Definicje jednostek statystycznych, w tym „jednostki prawnej”, określone zostały w Rozporządzeniu Rady (EWG) 696/93 z dnia 15 marca 1993 r. w sprawie jednostek statystycznych do celów obserwacji i analizy systemu produkcyjnego we Wspólnocie.

Pełne brzmienie nazw działalności skróconych na wykresach w informacji sygnalnej ^(A):

- działalność profesjonalna, naukowa i techniczna (z wyłączeniem działalności firm centralnych (head offices) i holdingów, badań naukowych i prac rozwojowych, działalności weterynaryjnej);
- działalność organizatorów turystyki, pośredników i agentów turystycznych oraz pozostała działalność usługowa w zakresie rezerwacji i działalności z nią związane;
- działalność związana z oprogramowaniem i doradztwem w zakresie informatyki oraz działalność powiązana;
- działalność związana z administracyjną obsługą biura i pozostała działalność wspomagająca prowadzenie działalności gospodarczej;
- działalność usługowa związana z utrzymaniem porządku w budynkach i zagospodarowaniem terenów zieleni;
- działalność związana z produkcją filmów, nagrań wideo i programów telewizyjnych, nagrań dźwiękowych i muzycznych.

W przypadku cytowania danych Głównego Urzędu Statystycznego prosimy o zamieszczenie informacji: „Źródło danych GUS”, a w przypadku publikowania obliczeń dokonanych na danych opublikowanych przez GUS prosimy o zamieszczenie informacji: „Opracowanie własne na podstawie danych GUS”.

Opracowanie merytoryczne:

Departament Cen i Usług

Dyrektor Ewa Adach-Stankiewicz

Tel.: 22 608 31 24

Rozpowszechnianie:

Wydział Prasowy

Tel. komórkowy: +48 695 255 032

Tel. stacjonarne: +48 22 608 38 04, +48 22 449 41 45,
+48 22 608 30 09

e-mail: obslugaprasowa@stat.gov.pl



stat.gov.pl



[@GUS_STAT](#)



[@GlownyUrządStatystyczny](#)



[@gus_stat](#)



[@GłównyUrządStatystycznyGUS](#)



[@Główny Urząd Statystyczny](#)

Powiązane opracowania

[Produkcja usług w lutym 2026 r.](#)

Temat dostępny w bazach danych

[Dziedzinowe Bazy Wiedzy – Rynek Wewnętrzny – Usługi](#)

[Bank Danych Makroekonomicznych – Miesięczne – Usługi biznesowe](#)

Ważniejsze pojęcia dostępne w słowniku

[Produkcja usług](#)