

Ceny produktów rolnych w kwietniu 2026 r.

22.05.2026 r.


13,1%

spadek cen skupu podstawowych produktów rolnych w porównaniu z kwietniem 2025 r.

Ceny skupu podstawowych produktów rolnych¹ wzrosły w kwietniu 2026 r. w stosunku do miesiąca poprzedniego (o 0,1%), natomiast spadły w porównaniu z analogicznym okresem 2025 r. (o 13,1%).

Wykres 1. Zmiany cen skupu podstawowych produktów rolnych w stosunku do miesiąca poprzedniego



Wykres 2. Zmiany cen skupu podstawowych produktów rolnych w stosunku do analogicznego miesiąca poprzedniego roku



W kwietniu 2026 r. w stosunku do marca 2026 r. wzrosły ceny skupu podstawowych produktów rolnych, z wyjątkiem żywca drobiowego i mleka krowiego

Ceny skupu podstawowych produktów rolnych, poza cenami żywca wołowego, w kwietniu 2026 r. były niższe od notowanych w kwietniu 2025 r.

¹ Ziarno pszenicy i żyta, żywiec rzeźny: wołowy, wieprzowy i drobiowy oraz mleko krowie

Ceny skupu i ceny uzyskiwane przez rolników na targowiskach

W kwietniu 2026 r. po cenach wyższych niż w poprzednim miesiącu skupowano większość produktów rolnych, natomiast na targowiskach płacono mniej za pszenżyto, kukurydzę oraz ziemniaki. Na obu rynkach wzrosły ceny pszenicy, żyta i jęczmienia, a także żywca wołowego, a spadły ceny owsa.

W stosunku do analogicznego miesiąca 2025 r., w kwietniu 2026 r. zarówno w skupie, jak i na targowiskach odnotowano spadek cen produktów rolnych, z wyjątkiem cen żywca wołowego w skupie.

Tablica 1. Ceny produktów rolnych (bez VAT)² w kwietniu 2026 r.

Wyszczególnienie	Ceny skupu			Ceny targowiskowe		
	w złotych	03 2026=100	04 2025=100	w złotych	03 2026=100	04 2025=100
Ziarno zbóż^a – za 1 dt						
Pszenica	77,09	101,8	85,0	104,63	100,6	91,2
Żyto	62,03	100,1	84,5	79,23	101,5	90,7
Jęczmień	77,03	103,4	93,6	99,79	100,5	90,7
Pszenżyto	69,54	102,1	83,7	88,22	98,6	89,2
Owies	54,97	92,7	74,8	86,67	99,7	83,9
Kukurydza	79,39	105,8	90,8	118,38	99,9	95,6
Ziemniaki^b – za 1 dt	120,23	114,4	82,4	165,75	97,1	78,0
Żywiec rzeźny – za 1 kg						
Bydło (bez cieląt) ^c	14,92	100,2	110,7	12,12	101,0	98,6
Trzoda chlewna	5,89	101,2	83,8	.	.	.
Drób	5,72	99,6	92,2	.	.	.
Mleko – za 1 hl	182,64	99,7	80,5	.	.	.

a Ceny skupu – bez ziarna siewnego. b Ceny skupu – ogółem (jadalne wczesne; sadzeniaki; jadalne późne; przemysłowe, w tym skrobiowe). Ceny targowiskowe – jadalne bez wczesnych. c Ceny targowiskowe – średnia ważona cena bydła rzeźnego obliczona przy przyjęciu struktury ilości skupu młodego bydła i krów rzeźnych.

² Ceny skupu obliczono na podstawie informacji o wartości i ilości skupu realizowanego przez osoby prawne i samodzielne jednostki organizacyjne niemające osobowości prawnej (bez osób fizycznych).

Wskaźniki cen skupu oraz cen uzyskiwanych przez rolników na targowiskach obliczono na podstawie danych bezwzględnych wyrażonych z większą dokładnością niż podano w tablicach.

Ceny ważniejszych produktów rolnych w kwietniu 2026 r.

W kwietniu 2026 r. za **pszenicę** w skupie płacono 77,09 zł za dt, tj. o 1,8% więcej niż w poprzednim miesiącu, natomiast o 15,0% mniej niż przed rokiem. Na targowiskach cena pszenicy (104,63 zł za dt) wzrosła o 0,6% w stosunku do marca br., ale spadła o 8,8% w porównaniu z kwietniem ub. roku.

Cena **żyta** w skupie (62,03 zł za dt) była wyższa o 0,1% niż w marcu 2026 r., natomiast o 15,5% niższa niż w kwietniu 2025 r. W obrocie targowiskowym cena żyta (79,23 zł za dt) wzrosła o 1,5% w skali miesiąca, ale spadła o 9,3% w skali roku.

W kwietniu 2026 r. za **ziemniaki** w skupie płacono 120,23 zł za dt, tj. o 14,4% więcej niż w poprzednim miesiącu, ale o 17,6% mniej niż w analogicznym okresie 2025 r. Na targowiskach cena ziemniaków (165,75 zł za dt) spadła o 2,9% w stosunku do marca 2026 r. i o 22,0% – w porównaniu z kwietniem 2025 r.

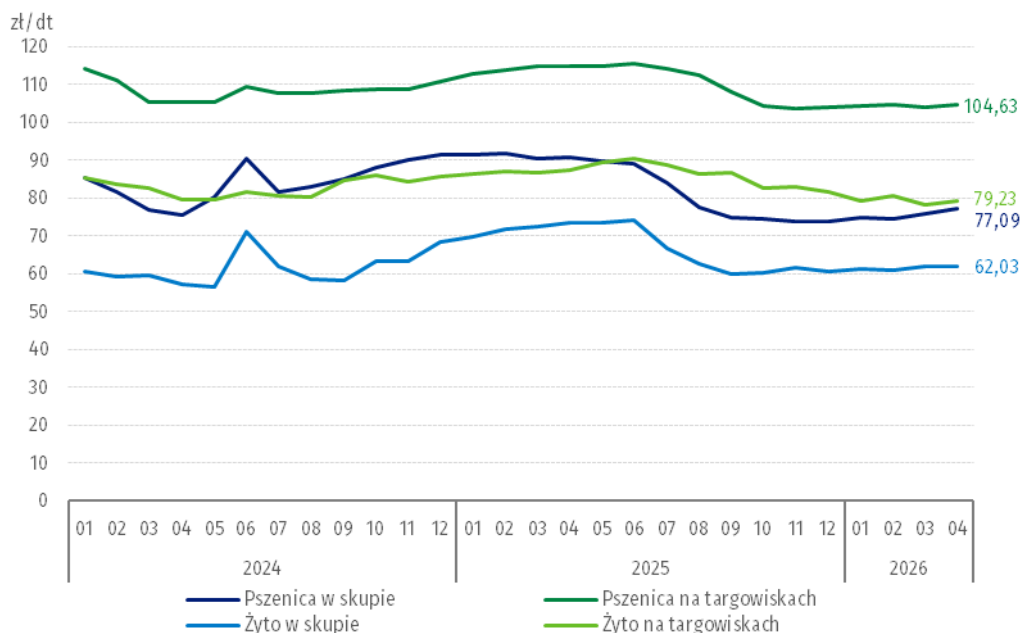
Cena **żywca wołowego** w skupie (14,92 zł za kg) była wyższa zarówno w skali miesiąca (o 0,2%), jak i w skali roku (o 10,7%). Na targowiskach żywiec wołowy (12,12 zł za kg) sprzedawano o 1,0% drożej niż w poprzednim miesiącu, ale o 1,4% taniej niż przed rokiem.

W kwietniu 2026 r. za **żywiec wieprzowy** w skupie płacono 5,89 zł za kg, tj. o 1,2% więcej niż przed miesiącem, ale o 16,2% mniej niż przed rokiem.

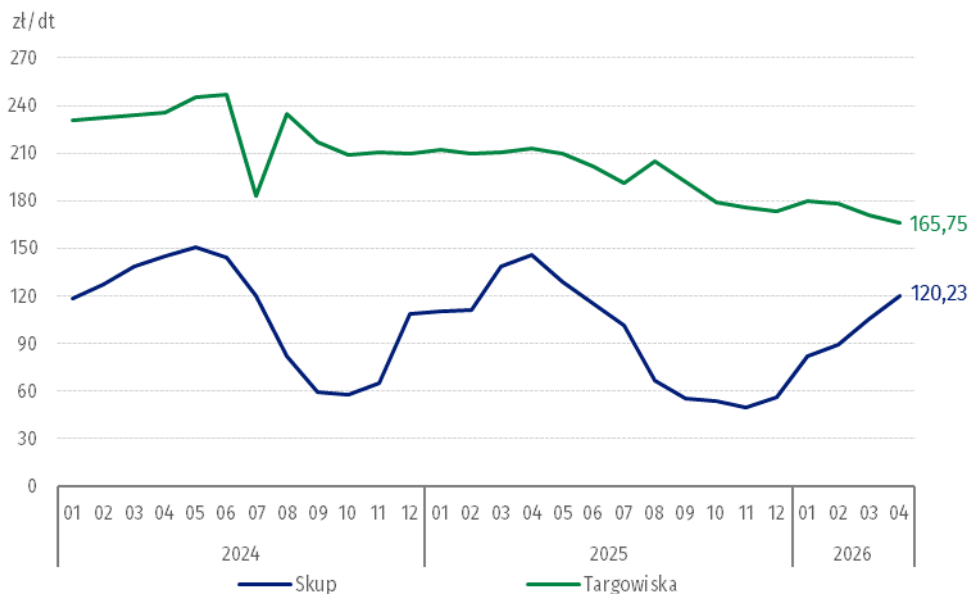
Cena skupu **drobiu rzeźnego** (5,72 zł za kg) spadła zarówno w stosunku do marca 2026 r. (o 0,4%), jak i w porównaniu z analogicznym okresem roku poprzedniego (o 7,8%).

Za hl **mleka** płacono w skupie 182,64 zł, tj. o 0,3% mniej niż w poprzednim miesiącu i o 19,5% – niż przed rokiem.

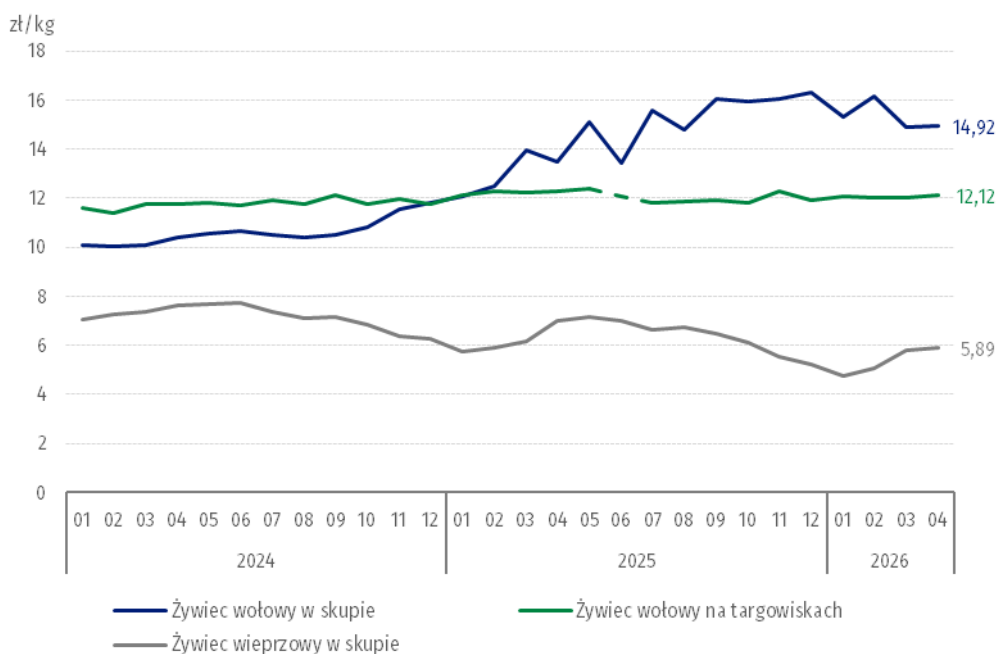
Wykres 3. Ceny pszenicy i żyta w skupie i na targowiskach



Wykres 4. Ceny ziemniaków w skupie i na targowiskach

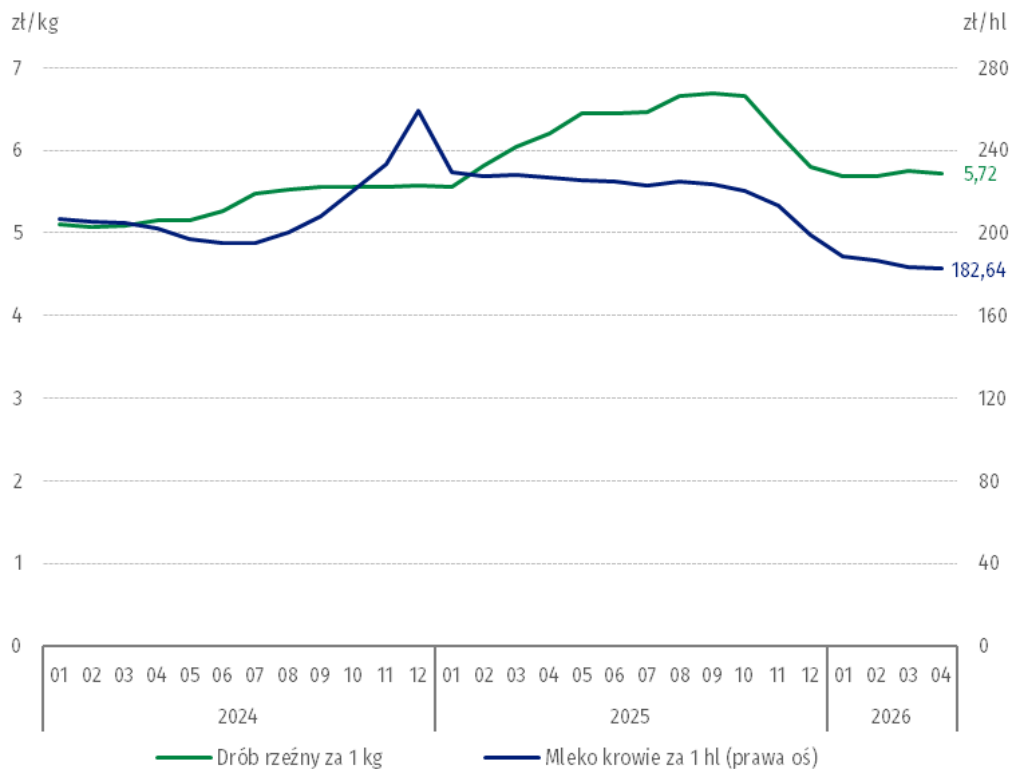


Wykres 5. Ceny żywca wołowego w skupie i na targowiskach³ oraz ceny żywca wieprzowego w skupie



³ W czerwcu 2025 r. cena żywca wołowego na targowiskach została objęta tajemnicą statystyczną z uwagi na niską liczbę notowań.

Wykres 6. Ceny skupu drobiu rzeźnego i mleka



Zróżnicowanie poziomu cen wybranych produktów rolnych w poszczególnych województwach przedstawiono w tabelicy 2 dla cen skupu i w tabelicy 3 dla cen uzyskiwanych przez rolników na targowiskach (arkusz Excel).

W przypadku cytowania danych Głównego Urzędu Statystycznego prosimy o zamieszczenie informacji: „Źródło danych GUS”, a w przypadku publikowania obliczeń dokonanych na danych opublikowanych przez GUS prosimy o zamieszczenie informacji: „Opracowanie własne na podstawie danych GUS”.

Opracowanie merytoryczne:

Departament Cen i Usług

Dyrektor Ewa Adach-Stankiewicz

Tel: 22 608 31 24

Rozpowszechnianie:

Wydział Prasowy

Tel. komórkowy: +48 695 255 032

Tel. stacjonarne: +48 22 608 38 04, +48 22 449 41 45,
+48 22 608 30 09

e-mail: obslugaprasowa@stat.gov.pl



stat.gov.pl



[@GUS_STAT](https://twitter.com/GUS_STAT)



[@GlownyUrzedStatystyczny](https://www.facebook.com/GlownyUrzedStatystyczny)



[@gus_stat](https://www.instagram.com/gus_stat)



[@GlownyUrzedStatystycznyGUS](https://www.youtube.com/GlownyUrzedStatystycznyGUS)



[@Glowny Urzed Statystyczny](https://www.linkedin.com/company/Glowny-Urzed-Statystyczny)

Powiązane opracowania

[Sytuacja społeczno-gospodarcza kraju w 2026 r.](#)

[Skup i ceny produktów rolnych w 2024 r.](#)

Temat dostępny w bazach danych

[BDL – Ceny - Ceny w rolnictwie](#)

[Dziedzinowe Bazy Wiedzy – Gospodarka - Ceny - Ceny producentów - Ceny w rolnictwie](#)

Ważniejsze pojęcia dostępne w słowniku

[Skup produktów rolnych](#)

[Ceny skupu](#)

[Targowisko](#)

[Ceny targowiskowe](#)