

## Produkcja sprzedana przemysłu w kwietniu 2026 r.<sup>1</sup>

21.05.2026 r.


**3,1%**

Wzrost produkcji sprzedanej przemysłu w porównaniu z kwietniem ub. roku

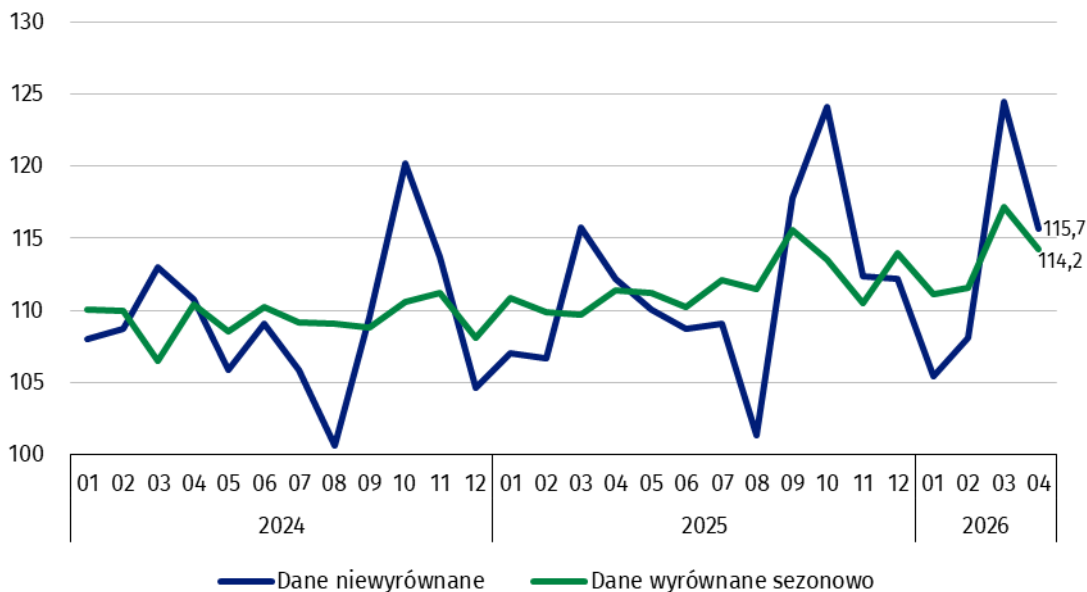
W kwietniu br. produkcja sprzedana przemysłu była o 3,1% wyższa niż przed rokiem (kiedy notowano wzrost o 1,2%), natomiast w porównaniu z marcem br. zmniejszyła się o 7,4%. W okresie styczeń–kwiecień br. produkcja sprzedana przemysłu była o 3,0% wyższa niż w analogicznym okresie 2025 r. (wówczas notowano wzrost o 0,8%).

Znaczny spadek produkcji sprzedanej w porównaniu z marcem br. spowodowany był efektem bazy

Po wyeliminowaniu wpływu czynników o charakterze sezonowym, w kwietniu br. produkcja sprzedana przemysłu ukształtowała się na poziomie o 2,5% wyższym niż w analogicznym miesiącu ub. roku i o 2,6% niższym niż w marcu br.

Po wyrównaniu sezonowym, produkcja sprzedana przemysłu w kwietniu br. wzrosła o 2,5% w skali roku

**Wykres 1. Produkcja sprzedana przemysłu (ceny stałe; przeciętna miesięczna 2021=100)**



Spośród głównych grupowań przemysłowych, w kwietniu br. odnotowano wzrost w skali roku w produkcji dóbr zaopatrzeniowych – o 7,3%, dóbr związanych z energią – o 4,1% oraz dóbr inwestycyjnych – o 3,0%. Zmniejszyła się natomiast produkcja dóbr konsumpcyjnych trwałych – o 7,9% oraz dóbr konsumpcyjnych nietrwałych – o 2,1%.

Największy wzrost w skali roku odnotowano w produkcji dóbr zaopatrzeniowych, a spadek – w produkcji dóbr konsumpcyjnych trwałych

<sup>1</sup> Dane wstępne; obejmują przedsiębiorstwa o liczbie pracujących 10 osób i więcej.

**Tablica 1. Produkcja sprzedana przemysłu<sup>a</sup> (ceny stałe; dane niewyrównane)**

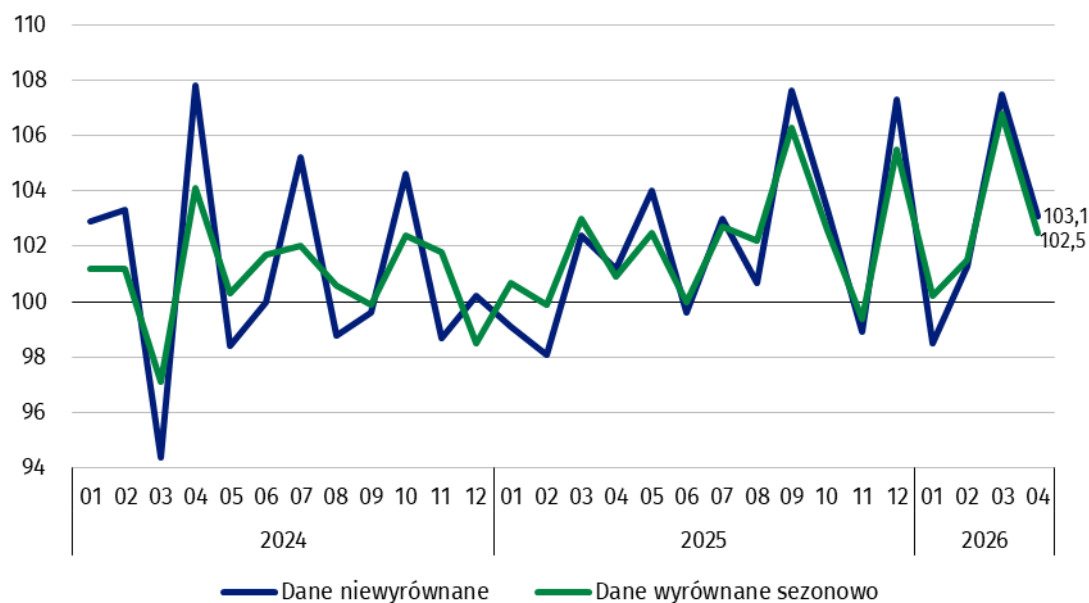
WYSZCZEGÓLNIENIE	2026						
	03	04	03	04	01-04	03	04
	miesiąc poprzedni = 100		analogiczny okres roku poprzedniego = 100			przeciętna miesięczna 2021 = 100	
<b>PRZEMYSŁ</b>	<b>115,2*</b>	<b>92,6</b>	<b>107,5*</b>	<b>103,1</b>	<b>103,0</b>	<b>124,5*</b>	<b>115,7</b>
Górnictwo i wydobywanie	104,4*	99,2	120,7*	120,7	116,5	119,5*	118,6
Przetwórstwo przemysłowe	117,5*	92,1	107,1*	101,9	102,0	123,5*	115,4
Wytwarzanie i zaopatrywanie w energię elektryczną, gaz, parę wodną i gorącą wodę <sup>Δ</sup>	88,8*	91,0	107,1*	111,6	111,7	138,9*	111,6
Dostawa wody; gospodarowanie ściekami i odpadami; rekultywacja <sup>Δ</sup>	113,5*	106,2	109,7*	113,3	107,9	123,6*	131,2

a Dane z uwzględnieniem ostatecznych informacji o produkcji i cenach w marcu oraz wstępnych w kwietniu.

\* Dane zostały zmienione w stosunku do wcześniej opublikowanych.

<sup>Δ</sup> Nazwa skrócona według PKD 2007

**Wykres 2. Produkcja sprzedana przemysłu (ceny stałe; analogiczny miesiąc roku poprzedniego=100)**

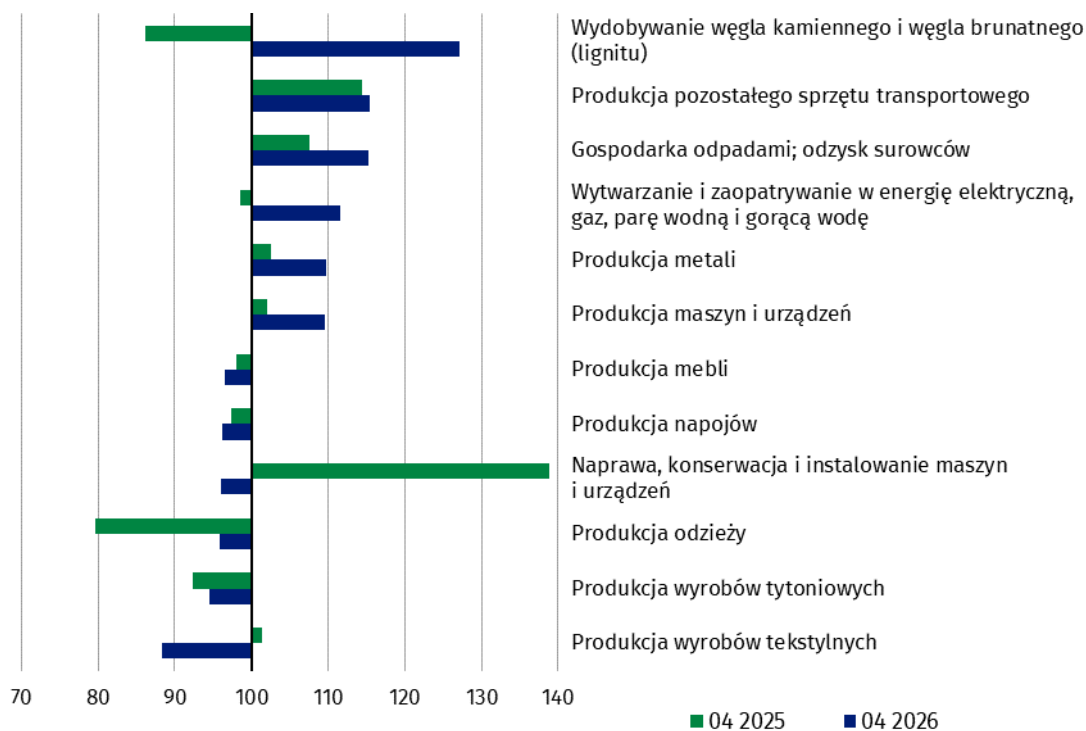


Według wstępnych danych, w kwietniu br. wzrost produkcji sprzedanej (w cenach stałych), w stosunku do kwietnia ub. roku, odnotowano w 18 (spośród 34) działach przemysłu, m.in. w wydobywaniu węgla kamiennego i węgla brunatnego (lignitu) – o 27,1%, w produkcji pozostałego sprzętu transportowego – o 15,5%, w gospodarce odpadami; odzysku surowców – o 15,3%, w wytwarzaniu i zaopatrywaniu w energię elektryczną, gaz, parę wodną i gorącą wodę – o 11,6%, w produkcji metali – o 9,8%, maszyn i urządzeń – o 9,6%, wyrobów z gumy i tworzyw sztucznych – o 9,3%, wyrobów z pozostałych mineralnych surowców niemetalicznych – o 8,6%, wyrobów z metali – o 7,0%.

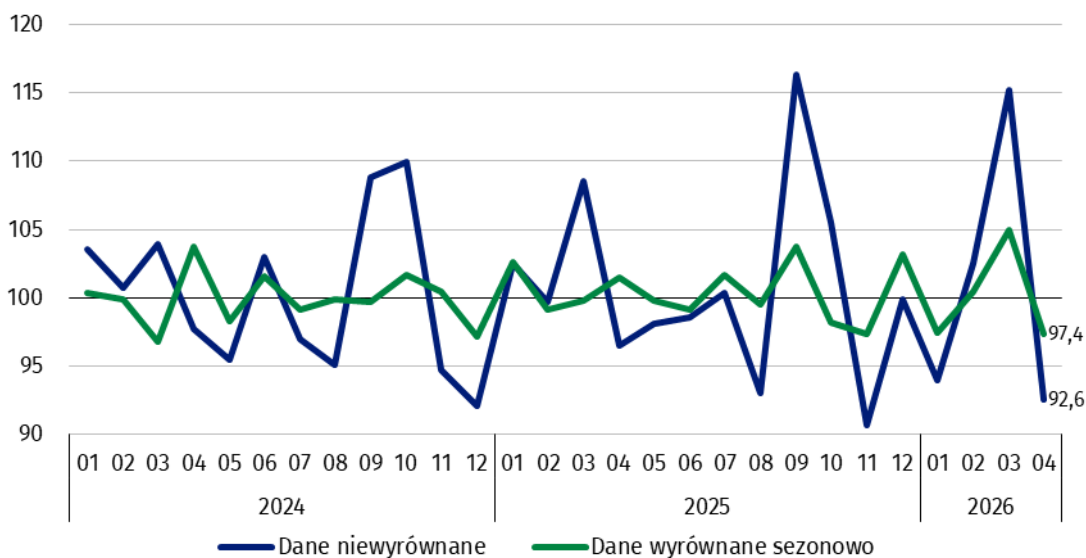
Spadek produkcji sprzedanej przemysłu, w porównaniu z kwietniem ub. roku, wystąpił w 16 działach, m.in. w naprawie, konserwacji i instalowaniu maszyn i urządzeń – o 4,0%, w produkcji napojów – o 3,8%, mebli – o 3,4%, pojazdów samochodowych, przyczep i naczep – o 2,4%.

Udział w przemyśle ogółem produkcji sprzedanej działów, w których odnotowano wzrost w skali roku, wyniósł 51,4%

**Wykres 3. Produkcja sprzedana przemysłu według wybranych działów PKD 2007 (ceny stałe; analogiczny miesiąc roku poprzedniego=100; dane niewyrównane)**



**Wykres 4. Produkcja sprzedana przemysłu (ceny stałe; miesiąc poprzedni=100)**

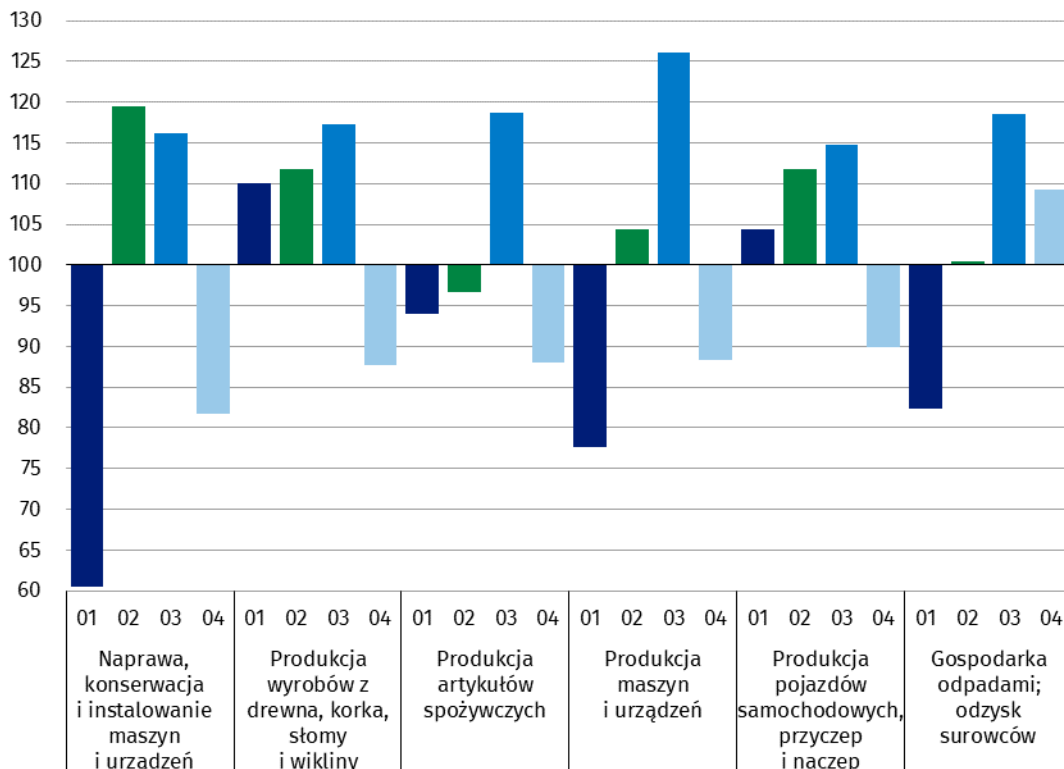


W kwietniu br. spadek produkcji sprzedanej (w cenach stałych), w porównaniu z marcem br., odnotowano w 26 (spośród 34) działach przemysłu, m.in. w naprawie, konserwacji i instalowaniu maszyn i urządzeń – o 18,3%, w produkcji mebli – o 12,4%, wyrobów z drewna, korka, słomy i wikliny – o 12,3%, artykułów spożywczych – o 12,0%, maszyn i urządzeń – o 11,7%, pojazdów samochodowych, przyczep i naczep – o 10,1%, pozostałego sprzętu transportowego – o 9,8%, w wytwarzaniu i zaopatrywaniu w energię elektryczną, gaz, parę wodną i gorącą wodę – o 9,0%.

Wzrost produkcji sprzedanej przemysłu, w porównaniu z marcem br., wystąpił w 8 działach, m.in. w produkcji wyrobów tytoniowych – o 9,9%, w gospodarce odpadami; odzysku surowców – o 9,2%, w wydobywaniu węgla kamiennego i węgla brunatnego (lignitu) – o 1,4%.

Udział w przemyśle ogółem produkcji sprzedanej działów, w których w porównaniu z marcem br. odnotowano spadek, wyniósł 94,9%

**Wykres 5. Produkcja sprzedana przemysłu według wybranych działów PKD 2007  
(ceny stałe; miesiąc poprzedni=100; dane niewyrównane)**



#### Notatka metodologiczna

Dane prezentowane w niniejszym opracowaniu dotyczą podmiotów o liczbie pracujących 10 osób i więcej, prowadzących działalność gospodarczą zaklasyfikowaną według Polskiej Klasyfikacji Działalności (PKD 2007) do Przemysłu, tj. do sekcji: "Górnictwo i wydobywanie", "Przetwórstwo przemysłowe", "Wytwarzanie i zaopatrywanie w energię elektryczną, gaz, parę wodną, gorącą wodę i powietrze do układów klimatyzacyjnych" oraz "Dostawa wody; gospodarowanie ściekami i odpadami oraz działalność związana z rekultywacją".

Jednostką statystyczną, dla której opracowano powyższe dane jest jednostka prawna. Metodologia opracowania danych dotyczących produkcji sprzedanej przemysłu opisana została w zeszycie metodologicznym pt. [Badania produkcji przemysłowej](#).

Dodatkowo, na potrzeby statystyki europejskiej, dane o produkcji w przemyśle opracowywane są według jednostki rodzaju działalności (JRD). Koncepcję jednostki rodzaju działalności zaprezentowano w zeszycie metodologicznym pt. [Statystyka krótkookresowa według europejskiej koncepcji jednostki rodzaju działalności](#).

W przypadku cytowania danych Głównego Urzędu Statystycznego prosimy o zamieszczenie informacji: „Źródło danych GUS”, a w przypadku publikowania obliczeń dokonanych na danych opublikowanych przez GUS prosimy o zamieszczenie informacji: „Opracowanie własne na podstawie danych GUS”

Opracowanie merytoryczne:  
**Departament Przedsiębiorstw**  
**Katarzyna Walkowska-Macias**  
Tel: 22 608 31 25

Rozpowszechnianie:  
**Wydział Prasowy**  
Tel. komórkowy: +48 695 255 032  
Tel. stacjonarne: +48 22 608 38 04, +48 22 449 41 45,  
+48 22 608 30 09

**e-mail: [obslugaprasowa@stat.gov.pl](mailto:obslugaprasowa@stat.gov.pl)**

-  [stat.gov.pl](http://stat.gov.pl)
-  [@GUS\\_STAT](https://twitter.com/GUS_STAT)
-  [@GlownyUrzadStatystyczny](https://www.facebook.com/GlownyUrzadStatystyczny)
-  [@gus\\_stat](https://www.instagram.com/gus_stat)
-  [@GlownyUrzadStatystycznyGUS](https://www.youtube.com/@GlownyUrzadStatystycznyGUS)
-  [@Glowny Urząd Statystyczny](https://www.linkedin.com/company/Glowny-Urzad-Statystyczny)

#### **Powiązane opracowania**

[Biuletyn Statystyczny](#)

[Sytuacja społeczno-gospodarcza kraju](#)

[Zeszyt metodologiczny – Badania produkcji przemysłowej](#)

#### **Temat dostępny w bazach danych**

[Dziedzinowe Bazy Wiedzy - Przemysł](#)

[Wskaźniki makroekonomiczne](#)

[Bank Danych Makroekonomicznych](#)

[Bank Danych Lokalnych](#)

#### **Ważniejsze pojęcia dostępne w słowniku**

[Produkcja sprzedana przemysłu](#)

[Indeks \(dynamika\) produkcji sprzedanej przemysłu \(niewyrównany sezonowo\)](#)

[Indeks \(dynamika\) produkcji sprzedanej przemysłu \(wyrównany sezonowo\)](#)

[Produkcja dóbr inwestycyjnych](#)

[Produkcja dóbr konsumpcyjnych nietrwałych](#)

[Produkcja dóbr konsumpcyjnych trwałych](#)

[Produkcja dóbr zaopatrzeniowych](#)