

Wskaźniki cen produkcji budowlano-montażowej w kwietniu 2026 r.¹

21.05.2026 r.


5,6%

wzrost cen producentów w budownictwie w porównaniu z kwietniem 2025 r.

Według wstępnych danych w kwietniu 2026 r. ceny produkcji budowlano-montażowej wzrosły zarówno w porównaniu z kwietniem 2025 r. (o 5,6%), jak i z marcem 2026 r. – o 1,2%.

W kwietniu 2026 r. w stosunku do poprzedniego miesiąca wzrosły ceny robót budowlanych specjalistycznych – o 1,6%, ceny budowy obiektów inżynierii lądowej i wodnej – o 1,2%, a ceny budowy budynków – o 0,9%.

W porównaniu z kwietniem 2025 r. odnotowano wzrost cen robót budowlanych specjalistycznych (o 6,5%), budowy obiektów inżynierii lądowej i wodnej (o 5,2%) i budowy budynków (o 5,1%).

Tablica 1. Wskaźniki cen produkcji budowlano-montażowej

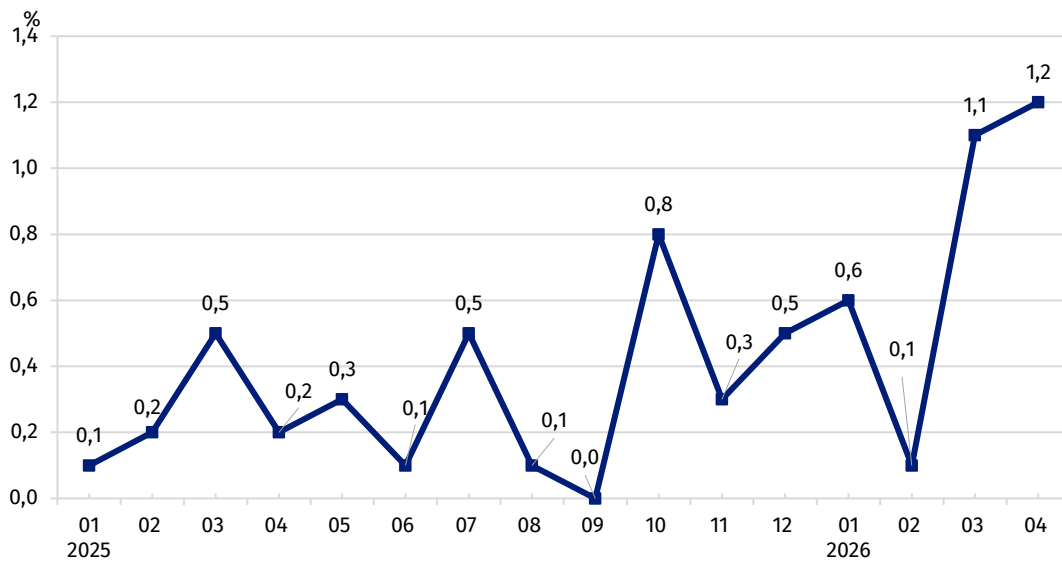
WYSZCZEGÓLNIENIE	03 2026		04 2026		01-04 2026
	02 2026=100	analogiczny okres 2025=100	03 2026=100	12 2025=100	01-04 2025=100
Ogółem	101,1*	104,5*	105,6	101,2	103,0
Budowa budynków ^a	101,0	104,4	105,1	100,9	102,7
Budowa obiektów inżynierii lądowej i wodnej ^a	101,0	104,2	105,2	101,2	102,6
Roboty budowlane specjalistyczne	101,3*	105,0*	106,5	101,6	103,7

a Nazwa skrócona według PKD 2007.

* Wskaźniki zmienione w stosunku do wcześniej opublikowanych.

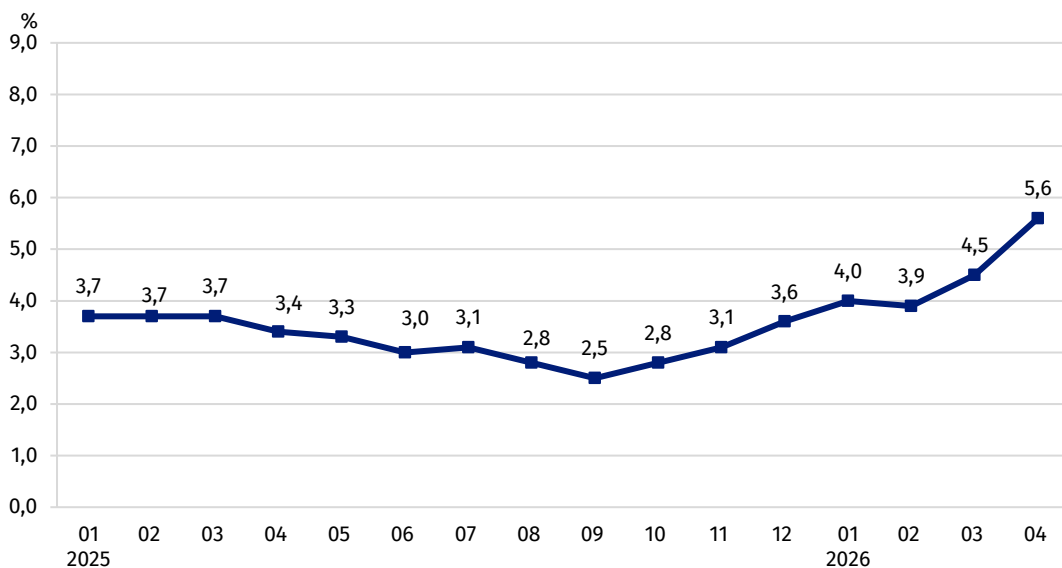
¹ Wyniki: wstępne za kwiecień 2026 r., ostateczne za marzec 2026 r

Wykres 1. Zmiany cen produkcji budowlano-montażowej w stosunku do poprzedniego miesiąca



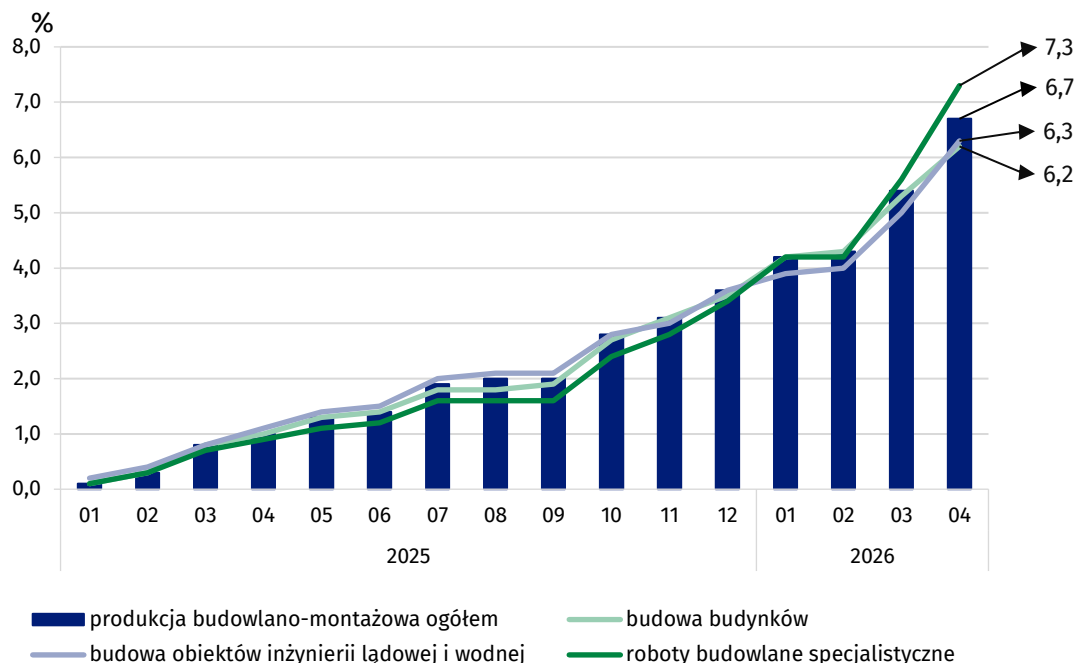
Ceny produkcji budowlano-montażowej w kwietniu 2026 r. w porównaniu do poprzedniego miesiąca wzrosły o 1,2%

Wykres 2. Zmiany cen produkcji budowlano-montażowej w stosunku do analogicznego okresu roku poprzedniego



W kwietniu 2026 r. wzrost cen produkcji budowlano-montażowej w skali roku wyniósł 5,6%

Wykres 3. Zmiany cen produkcji budowlano-montażowej według działów PKD 2007 w stosunku do grudnia 2024 r.



Spośród działów budownictwa w kwietniu 2026 r. w porównaniu z grudniem 2024 r. najbardziej wzrosły ceny w dziale: roboty budowlane specjalistyczne (o 7,3%)

W przypadku cytowania danych Głównego Urzędu Statystycznego prosimy o zamieszczenie informacji: „Źródło danych GUS”, a w przypadku publikowania obliczeń dokonanych na danych opublikowanych przez GUS prosimy o zamieszczenie informacji: „Opracowanie własne na podstawie danych GUS”

Opracowanie merytoryczne:

Departament Cen i Usług

Dyrektor Ewa Adach-Stankiewicz

Tel: 22 608 31 24

Issued by:

Press Office

Mobile: (+48) 695 255 032

Phone: (+48 22) 608 38 04, (+48 22) 449 41 45,
(+48 22) 608 30 09

e-mail: obslugaprasowa@stat.gov.pl

 stat.gov.pl/en/

 [@StatPoland](https://twitter.com/StatPoland)

 [@GlownyUrzadStatystyczny](https://www.facebook.com/GlownyUrzadStatystyczny)

 [@gus_stat](https://www.instagram.com/gus_stat)

 [@GlownyUrzadStatystycznyGUS](https://www.youtube.com/GlownyUrzadStatystycznyGUS)

 [@Glowny Urząd Statystyczny](https://www.linkedin.com/company/Glowny-Urzad-Statystyczny)

Powiązane opracowania

[Biuletyn Statystyczny](#)

[Informacje sygnałne](#)

[Sytuacja społeczno-gospodarcza kraju](#)

Temat dostępny w bazach danych

[Dziedzinowe Bazy Wiedzy - Ceny](#)

[Bank Danych Makroekonomicznych](#)

[Wskaźniki cen \(Obszary tematyczne: Ceny, Handel\)](#)

Ważniejsze pojęcia dostępne w słowniku

[Wskaźnik cen produkcji budowlano-montażowej](#)