

Budownictwo mieszkaniowe¹ w okresie styczeń–marzec 2026 r.

21.04.2026 r.


1,4%

Spadek liczby mieszkań oddanych do użytkowania w porównaniu z analogicznym okresem ubiegłego roku

W okresie styczeń–marzec 2026 r. oddano do użytkowania o 1,4% mniej mieszkań niż w analogicznym okresie ubiegłego roku. Spadła również liczba mieszkań, których budowę rozpoczęto (o 11,4%), natomiast wzrosła liczba mieszkań, na których budowę wydano pozwolenia lub dokonano zgłoszenia z projektem budowlanym - o 7,4%.

Mieszkania oddane do użytkowania

Według wstępnych danych w okresie styczeń–marzec 2026 r. oddano do użytkowania 45,2 tys. mieszkań, tj. o 1,4% mniej niż w analogicznym okresie 2025 r. Deweloperzy² przekazali do eksploatacji 26,1 tys. mieszkań – o 5,9% mniej niż przed rokiem, natomiast inwestorzy indywidualni – 17,9 tys. mieszkań, tj. o 6,0% więcej. W ramach tych dwóch form budownictwa oddano 97,2% ogółu nowych mieszkań. W pozostałych formach przekazano do użytkowania łącznie 1 258 mieszkań (w ubiegłym roku 1 285).

Powierzchnia użytkowa nowo wybudowanych mieszkań wyniosła 4,2 mln m², czyli o 1,1% więcej niż przed rokiem. Przeciętna wielkość dla 1 mieszkania osiągnęła poziom 93,1 m².

Deweloperzy i inwestorzy indywidualni oddali do użytkowania odpowiednio: 57,6% i 39,6% ogólnej liczby mieszkań

Tablica 1. Mieszkania oddane do użytkowania

Wyszczególnienie	03 2026			01–03 2026	
	liczba mieszkań	02 2026=100	03 2025=100	liczba mieszkań	01–03 2025=100
Ogółem	15 937	108,9	103,1	45 240	98,6
Indywidualne	6 315	107,3	110,4	17 918	106,0
Przeznaczone na sprzedaż lub wynajem	8 954	105,3	95,9	26 064	94,1
w tym na wynajem	52	45,6	82,5	206	119,1
Spółdzielcze	81	.	124,6	193	94,6
Komunalne	26	.	14,6	70	23,2
Spółeczne czynszowe	461	192,1	411,6	895	120,9
Zakładowe	100	.	270,3	100	256,4

¹ Dane wstępne.

² Forma budownictwa - „przeznaczone na sprzedaż lub wynajem”.

Mieszkania, na których budowę wydano pozwolenia³

W okresie styczeń–marzec 2026 r. wydano pozwolenia na budowę 67,5 tys. mieszkań, tj. o 7,4% więcej niż przed rokiem, w tym dla deweloperów 45,9 tys. (wzrost o 10,7% w skali roku), a dla inwestorów indywidualnych – 20,6 tys. (wzrost o 13,0%). Łącznie dla tych form budownictwa wydano pozwolenia na budowę 98,4% ogółu lokali mieszkalnych. W pozostałych formach budownictwa wydano pozwolenia na budowę 1 100 mieszkań (w ubiegłym roku 3 210).

Tablica 2. Mieszkania, na których budowę wydano pozwolenia

Wyszczególnienie	03 2026			01–03 2026	
	liczba mieszkań	02 2026=100	03 2025=100	liczba mieszkań	01–03 2025=100
Ogółem	27 240	120,1	120,5	67 547	107,4
Indywidualne	8 253	126,7	116,7	20 585	113,0
Przeznaczone na sprzedaż lub wynajem	18 462	117,4	128,9	45 862	110,7
Spółdzielcze	35	.	33,7	37	22,6
Komunalne	171	95,5	117,1	470	37,3
Spółeczne czynszowe	319	127,6	33,3	569	31,9
Zakładowe	–	.	.	24	.

Mieszkania, których budowę rozpoczęto

W okresie styczeń–marzec 2026 r. rozpoczęto budowę 49,4 tys. mieszkań, tj. o 11,4% mniej niż przed rokiem. Deweloperzy przystąpili do budowy 30,9 tys. mieszkań (o 15,5% mniej niż rok wcześniej), a inwestorzy indywidualni – 16,8 tys. (o 6,3% mniej). Łącznie udział tych form budownictwa wyniósł 96,7% ogólnej liczby mieszkań. W pozostałych formach budownictwa rozpoczęto budowę 1 648 mieszkań (1 222 w roku poprzednim).

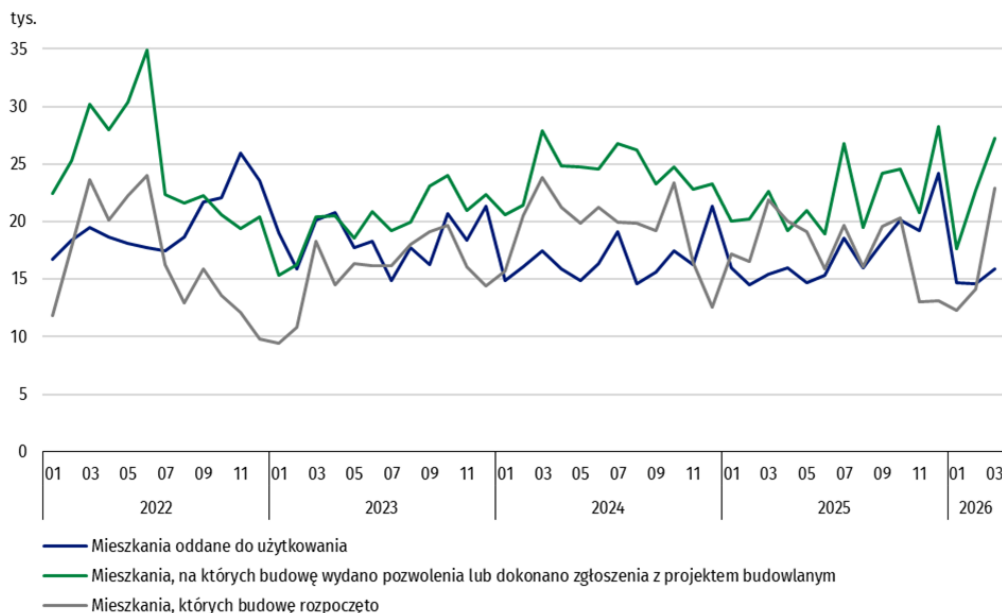
Tablica 3. Mieszkania, których budowę rozpoczęto

Wyszczególnienie	03 2026			01–03 2026	
	liczba mieszkań	02 2026=100	03 2025=100	liczba mieszkań	01–03 2025=100
Ogółem	22 938	162,4	104,7	49 372	88,6
Indywidualne	9 899	243,8	118,6	16 838	93,7
Przeznaczone na sprzedaż lub wynajem	12 351	128,0	95,1	30 886	84,5
w tym na wynajem	112	28-krotnie więcej	43,8	125	39,6
Spółdzielcze	1	.	105-krotnie mniej	1	168-krotnie mniej
Komunalne	436	573,7	449,5	679	158,3
Spółeczne czynszowe	251	73,2	68,8	962	155,2
Zakładowe	–	.	.	6	120,0

³ Łącznie ze zgłoszeniami z projektem budowlanym oraz uproszczoną procedurą dla budynków mieszkalnych jednorodzinnych.

Szacuje się, że na koniec marca 2026 r. w budowie pozostawało 842,9 tys. mieszkań, tj. o 0,2% mniej niż na koniec analogicznego miesiąca 2025 r.

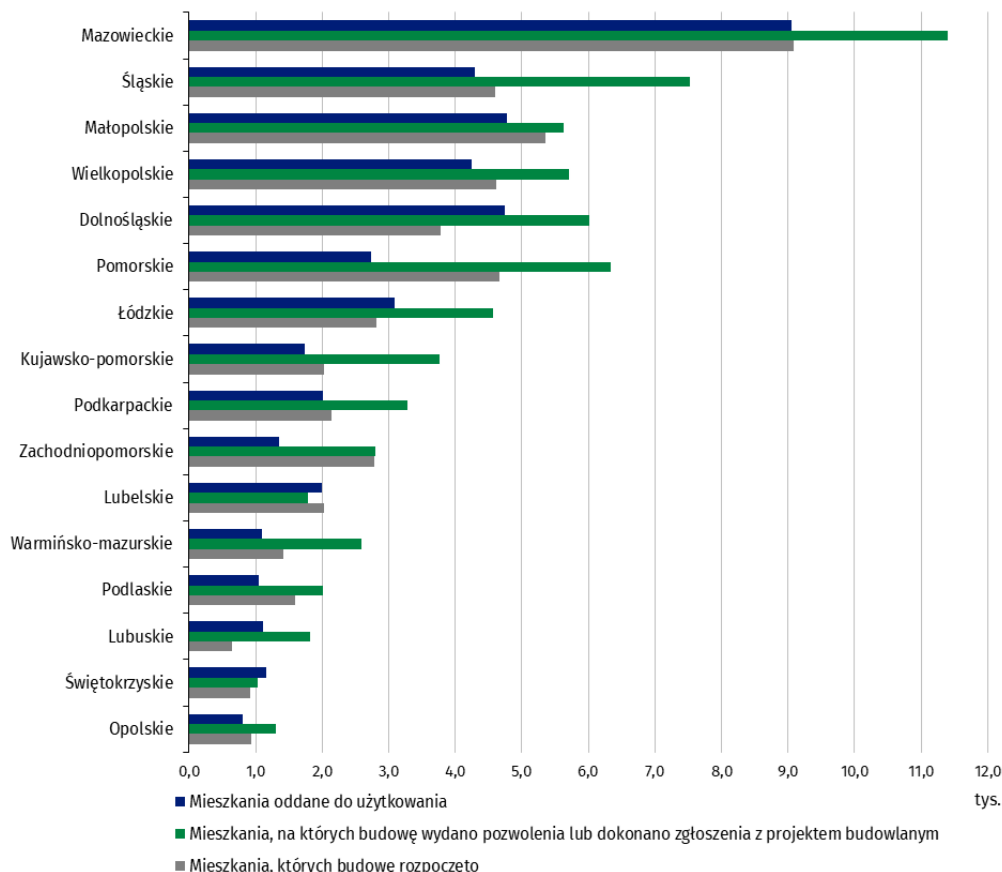
Wykres 1. Budownictwo mieszkaniowe w Polsce



W marcu 2026 r., w porównaniu z poprzednim miesiącem, wzrosła liczba mieszkań, na których budowę wydano pozwolenia (o 20,1%), liczba mieszkań, których budowę rozpoczęto (o 62,4%) oraz liczba mieszkań oddanych do użytkowania (o 8,9%)

W okresie styczeń–marzec 2026 r. najwięcej mieszkań - oddanych do użytkowania oraz mieszkań, na których budowę wydano pozwolenia i których budowę rozpoczęto - odnotowano w województwie mazowieckim (odpowiednio: 9,1 tys., 11,4 tys., 9,1 tys. mieszkań), śląskim (4,3 tys., 7,5 tys. i 4,6 tys.) oraz małopolskim (4,8 tys., 5,6 tys. i 5,3 tys.).

Wykres 2. Budownictwo mieszkaniowe według województw w okresie styczeń–marzec 2026 r.



Objaśnienia znaków umownych

Kreska (-) – oznacza, że zjawisko nie wystąpiło

Kropka (.) – oznacza: brak informacji, konieczność zachowania tajemnicy statystycznej lub że wypełnienie pozycji jest niemożliwe albo niecelowe

W przypadku cytowania danych Głównego Urzędu Statystycznego prosimy o zamieszczenie informacji: „Źródło danych GUS”, a w przypadku publikowania obliczeń dokonanych na danych opublikowanych przez GUS prosimy o zamieszczenie informacji: „Opracowanie własne na podstawie danych GUS”.

Opracowanie merytoryczne:
Urząd Statystyczny w Lublinie

Dyrektor dr Krzysztof Markowski
Tel: +48 695 255 301

Rozpowszechnianie:
Wydział Prasowy

Tel. komórkowy: +48 695 255 032
Tel. stacjonarne: +48 22 608 38 04, +48 22 449 41 45,
+48 22 608 30 09

e-mail: obslugaprasowa@stat.gov.pl

-  stat.gov.pl
-  [@GUS_STAT](https://twitter.com/GUS_STAT)
-  [@GlownyUrządStatystyczny](https://www.facebook.com/GlownyUrządStatystyczny)
-  [@gus_stat](https://www.instagram.com/gus_stat)
-  [@GłównyUrządStatystycznyGUS](https://www.youtube.com/GlownyUrządStatystycznyGUS)
-  [@Główny Urząd Statystyczny](https://www.linkedin.com/company/GlownyUrządStatystyczny)

Powiązane opracowania

[Biuletyn Statystyczny](#)

[Sytuacja społeczno-gospodarcza kraju](#)

[Efekty działalności budowlanej](#)

[Budownictwo](#)

Temat dostępny w bazach danych

[Bank Danych Makroekonomicznych](#)

[Dziedzinowe Bazy Wiedzy - Budownictwo](#)

[Bank Danych Lokalnych](#)

Ważniejsze pojęcia dostępne w słowniku

[Mieszkania, na których budowę wydano pozwolenia lub dokonano zgłoszenia z projektem budowlanym](#)

[Mieszkania, których budowę rozpoczęto](#)

[Mieszkania oddane do użytkowania](#)