

Produkcja usług w listopadzie 2025 r.

16.02.2026 r.


6,2%

Wzrost produkcji usług w porównaniu z listopadem 2024 r.

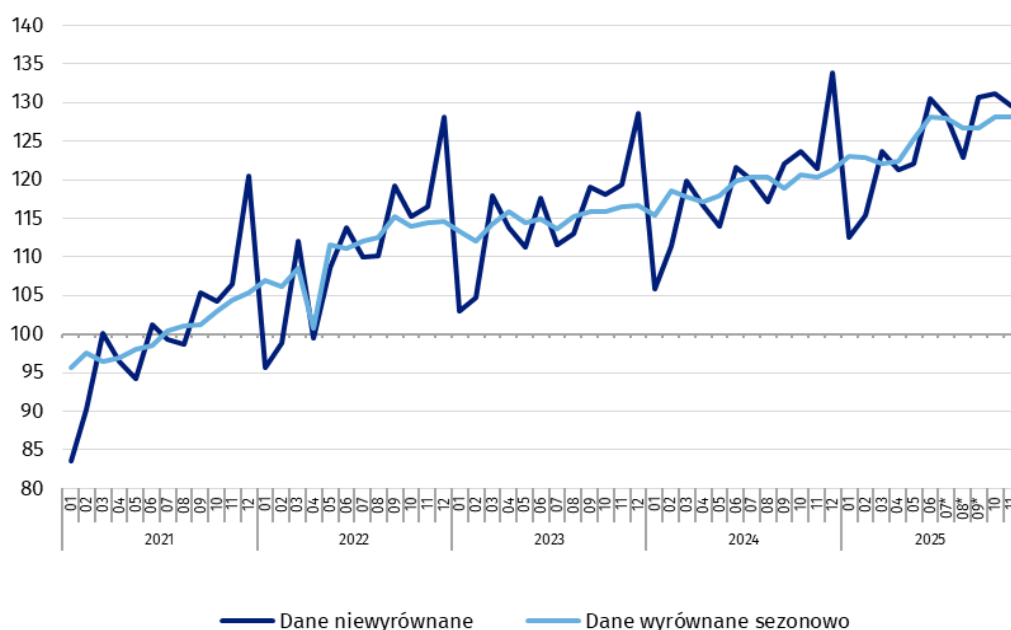
Według danych wstępnych w listopadzie 2025 r. produkcja usług była o 6,2% wyższa niż przed rokiem (wówczas odnotowano jej wzrost o 2,0%), a w porównaniu z październikiem 2025 r. spadła o 0,9%.

Dynamika produkcji usług jest wskaźnikiem mierzącym miesięczne zmiany wolumenu produkcji usług, czyli wartości obrotów w cenach stałych uzyskiwanych na rynku przez przedsiębiorstwa usługowe. Informacje wynikowe dotyczą podmiotów o liczbie pracujących 10 osób i więcej, które w ramach swojej podstawowej działalności świadczą usługi w zakresie: transportu i gospodarki magazynowej, zakwaterowania i usług gastronomicznych, technologii informatycznych, przetwarzania danych oraz pozostałej działalności usługowej w zakresie informacji, obsługi rynku nieruchomości, działalności rachunkowo-księgowej, zarządzania, architektury i inżynierii, badań i analiz technicznych, reklamy oraz badań rynku i opinii publicznej, wynajmu i dzierżawy, zatrudnienia, działalności organizatorów turystyki, działalności detektywistycznej i ochroniarskiej, utrzymania porządku i sprzątnięcia wewnątrz i na zewnątrz budynków wszelkich typów oraz administracyjnej obsługi biura.

Po wyeliminowaniu wpływu czynników o charakterze sezonowym, w listopadzie 2025 r. produkcja usług była o 6,6% wyższa niż w analogicznym miesiącu ub. roku, a w odniesieniu do października 2025 r. wzrosła o 0,1%. W porównaniu do przeciętnej miesięcznej produkcji usług w 2021 r. produkcja usług zwiększyła się o 28,2%.

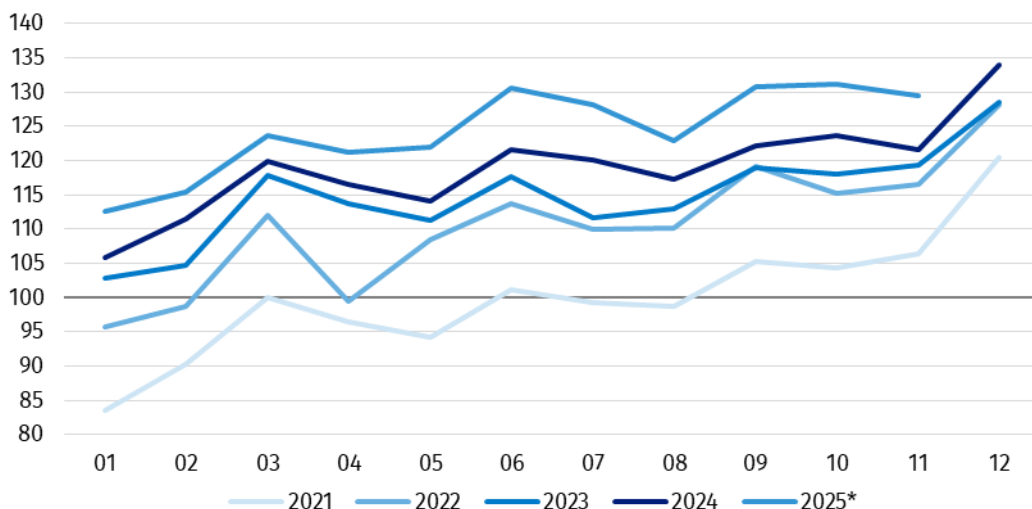
Po wyrównaniu sezonowym wzrost produkcji usług w listopadzie 2025 r. wyniósł 6,6% w skali roku

Wykres 1. Produkcja usług (ceny stałe; przeciętna miesięczna 2021=100)



* Dane zostały zmienione w stosunku do wcześniej opublikowanych.

Wykres 2. Produkcja usług (ceny stałe; przeciętna miesięczna 2021=100; dane niewyrównane)



* Dane zostały zmienione w stosunku do wcześniej opublikowanych.

Tablica 1. Dynamika produkcji usług (ceny stałe; dane niewyrównane)

Wyszczególnienie	10 2025	11 2025	10 2025	11 2025	10 2025	11 2025
	miesiąc poprzedni=100		analogiczny okres ub. roku=100		przeciętna miesięczna 2021=100	
USŁUGI OGÓŁEM	101,4	99,1	105,6	106,2	131,2	129,5
Transport i gospodarka magazynowa	106,1	96,1	104,9	102,9	124,5	118,0
Działalność związana z zakwaterowaniem i usługami gastronomicznymi	98,8	94,5	107,6	105,8	156,1	144,6
Informacja i komunikacja	99,1	97,3	105,6	106,3	142,1	139,0
Działalność związana z obsługą rynku nieruchomości	99,8	107,5	102,5	107,3	110,4	120,2
Działalność profesjonalna, naukowa i techniczna ¹	97,8	105,7	110,0	115,7	136,2	144,3
Działalność w zakresie usług administrowania i działalność wspierająca	102,6	98,4	103,6	102,3	121,1	117,7

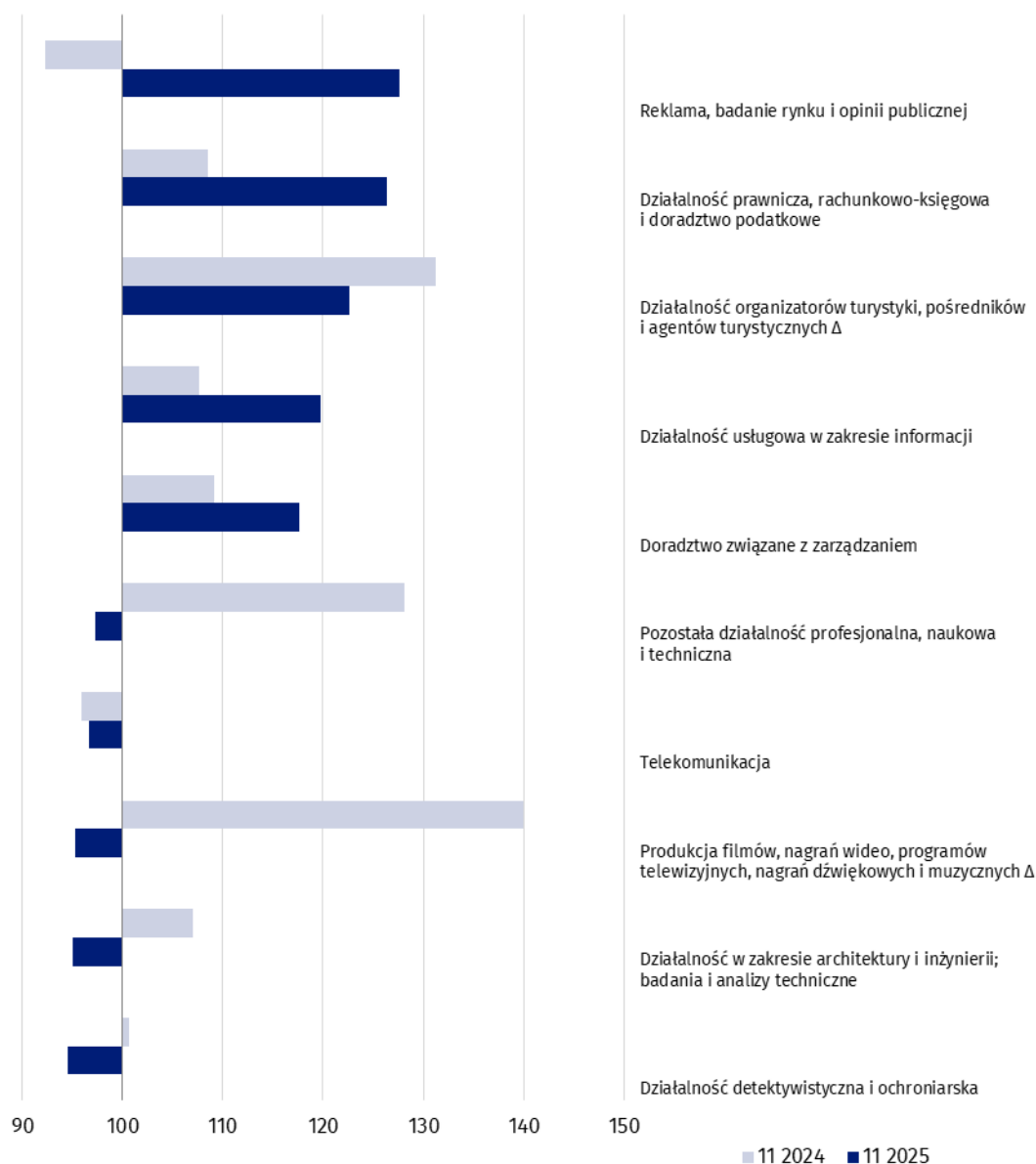
Według danych wstępnych w sekcjach o najwyższych udziałach we wskaźniku ogółem, tj. w Sekcji J *Informacja i komunikacja* oraz w Sekcji H *Transport i gospodarka magazynowa* w listopadzie 2025 r. odnotowano wzrost produkcji usług w skali roku odpowiednio o 6,3% i 2,9%.

¹ Działalność profesjonalna, naukowa i techniczna, z wyłączeniem działalności firm centralnych (head offices) i holdingów, z wyłączeniem holdingów finansowych (M70.1), badań naukowych i prac rozwojowych (M72) i działalności weterynaryjnej (M75).

Na poziomie działów najwyższy wzrost produkcji usług w porównaniu z listopadem 2024 r. odnotowano w działalności związanej z reklamą, badaniem rynku i opinii publicznej – o 27,6% oraz w działalności prawniczej, rachunkowo-księgowej i doradztwie podatkowym – o 26,4%.

Największy spadek produkcji usług wystąpił natomiast w działalności detektywistycznej i ochroniarskiej – o 5,5% oraz w działalności w zakresie architektury i inżynierii; badań i analiz technicznych – o 5,0%.

Wykres 3. Dynamika produkcji usług dla wybranych działów PKD 2007 (ceny stałe; analogiczny miesiąc poprzedniego roku=100; dane niewyrównane)²



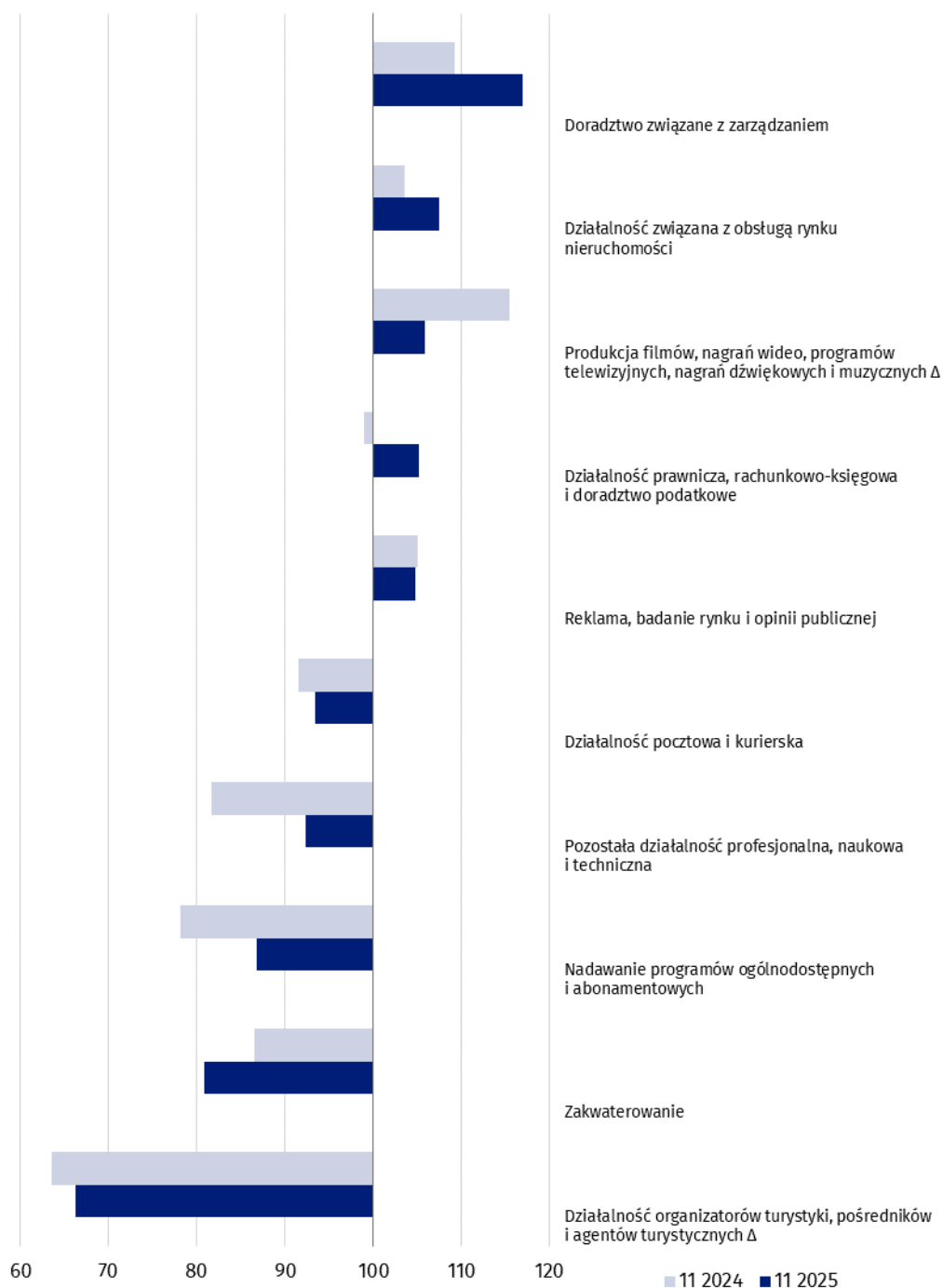
² Dynamiki dla wszystkich działalności objętych badaniem prezentowane są w załączniku z wykresami w formacie XLSX. Dynamiki produkcji usług dla transportu wodnego i transportu lotniczego nie zostały opublikowane w związku z koniecznością zachowania tajemnicy statystycznej.

W odniesieniu do miesiąca poprzedniego, w listopadzie 2025 r. produkcja usług ogółem spadła o 0,9%. W Sekcji J *Informacja i komunikacja* odnotowano spadek o 2,7%, podczas gdy w Sekcji H *Transport i gospodarka magazynowa* – spadek o 3,9%.

Na poziomie działów największy wzrost produkcji usług w porównaniu z październikiem br. miał miejsce w doradztwie związanym z zarządzaniem – o 16,9% oraz w działalności związanej z obsługą rynku nieruchomości – o 7,5%.

Największy spadek odnotowano natomiast w działalności organizatorów turystyki, pośredników i agentów turystycznych oraz pozostałej działalności usługowej w zakresie rezerwacji i działalnościach z nią związanych – o 33,7% oraz w działalności związanej z zakwaterowaniem – o 19,2%.

Wykres 4. Dynamika produkcji usług dla wybranych działów PKD 2007 (ceny stałe; poprzedni miesiąc=100; dane niewyrównane)²



Nota metodologiczna

Zgodnie z Rozporządzeniem wykonawczym Komisji (UE) 2020/1197 z dnia 30 lipca 2020 r. ustanawiającym specyfikacje techniczne i ustalenia na podstawie rozporządzenia Parlamentu Europejskiego i Rady (UE) 2019/2152 w sprawie europejskiej statystyki gospodarczej uchylającego 10 aktów prawnych w dziedzinie statystyki gospodarczej, do agregatu „Produkcja usług” zaliczane są następujące działalności usługowe wg Polskiej Klasyfikacji Działalności (PKD 2007):

- sekcja H *Transport i gospodarka magazynowa*;
- sekcja I *Działalność związana z zakwaterowaniem i usługami gastronomicznymi*;
- sekcja J *Informacja i komunikacja*;
- sekcja L *Działalność związana z obsługą rynku nieruchomości*;
- sekcja M *Działalność profesjonalna, naukowa i techniczna* z wyłączeniem działalności firm centralnych (head offices) i holdingów, z wyłączeniem holdingów finansowych (M70.1), badań naukowych i prac rozwojowych (M72) oraz działalności weterynaryjnej (M75);
- sekcja N *Działalność w zakresie usług administrowania i działalność wspierająca*.

Wskaźnik produkcji usług jest opracowywany w oparciu o dane pochodzące z następujących źródeł:

- DG-1 *Meldunek o działalności gospodarczej*;
- SP *Roczna ankieta przedsiębiorstw*;
- Badanie cen towarów i usług konsumpcyjnych;
- Badanie cen producentów usług;
- Badanie cen nieruchomości mieszkalnych.

W związku z obowiązującą metodologią opracowania dynamiki produkcji usług ogółem oraz dla różnych poziomów agregacji (działy i sekcje PKD) nie jest rekomendowane obliczanie wskaźników w odniesieniu do miesiąca poprzedniego oraz analogicznego miesiąca roku poprzedniego w oparciu o udostępnione wskaźniki w odniesieniu do przeciętnej miesięcznej roku bazowego (2021=100). Ze względu na stosowanie systemu wag wskaźniki będą się różnić. Metodologia obliczania wskaźnika produkcji usług jest zgodna z wytycznymi podręcznika OECD ["Compilation Manual for an Index of Services Production"](#).

Dane dotyczą podmiotów usługowych o liczbie pracujących 10 osób i więcej. Podstawową jednostką statystyczną, dla której opracowano powyższe dane jest „jednostka prawna”. Definicje jednostek statystycznych, w tym „jednostki prawnej”, określone zostały w Rozporządzeniu Rady (EWG) 696/93 z dnia 15 marca 1993 r. w sprawie jednostek statystycznych do celów obserwacji i analizy systemu produkcyjnego we Wspólnocie.

Pełne brzmienie nazw działalności skróconych na wykresach w informacji sygnalnej ^(A):

- działalność profesjonalna, naukowa i techniczna (z wyłączeniem działalności firm centralnych (head offices) i holdingów, badań naukowych i prac rozwojowych, działalności weterynaryjnej);
- działalność organizatorów turystyki, pośredników i agentów turystycznych oraz pozostała działalność usługowa w zakresie rezerwacji i działalności z nią związane;
- działalność związana z oprogramowaniem i doradztwem w zakresie informatyki oraz działalność powiązana;
- działalność związana z administracyjną obsługą biura i pozostała działalność wspomagająca prowadzenie działalności gospodarczej;
- działalność usługowa związana z utrzymaniem porządku w budynkach i zagospodarowaniem terenów zieleni;
- działalność związana z produkcją filmów, nagrań wideo i programów telewizyjnych, nagrań dźwiękowych i muzycznych.

W przypadku cytowania danych Głównego Urzędu Statystycznego prosimy o zamieszczenie informacji: „Źródło danych GUS”, a w przypadku publikowania obliczeń dokonanych na danych opublikowanych przez GUS prosimy o zamieszczenie informacji: „Opracowanie własne na podstawie danych GUS”.

Opracowanie merytoryczne:

Departament Cen i Usług

Dyrektor Ewa Adach-Stankiewicz

Tel.: 22 608 31 24

Rozpowszechnianie:

Wydział Prasowy

Tel. komórkowy: +48 695 255 032

Tel. stacjonarne: +48 22 608 38 04, +48 22 449 41 45,

+48 22 608 30 09

e-mail: obslugaprasowa@stat.gov.pl



stat.gov.pl



@GUS_STAT



@GlownyUrzadStatystyczny



gus_stat



glownyurządstatystycznygus



glownyurządstatystyczny

Powiązane opracowania

[Dynamika produkcji usług w październiku 2025 r.](#)

Temat dostępny w bazach danych

[Dziedzinowe Bazy Wiedzy – Rynek Wewnętrzny – Usługi](#)

[Bank Danych Makroekonomicznych – Miesięczne – Usługi biznesowe](#)

Ważniejsze pojęcia dostępne w słowniku

[Produkcja usług](#)