

# Szybki szacunek produktu krajowego brutto za 4 kwartał 2025 r.

12.02.2026 r.


**4,0%**

 Wzrost PKB w 4 kwartale 2025 r.  
wg szybkiego szacunku

Według szybkiego szacunku produkt krajowy brutto (PKB) niewyrównany sezonowo w 4 kwartale 2025 r. zwiększył realnie się o 4,0% rok do roku (wobec wzrostu o 3,5% w analogicznym okresie 2024 r.).

W 4 kwartale 2025 r. realny PKB wyrównany sezonowo (w cenach stałych przy roku odniesienia 2020) zwiększył się o 1,0% w porównaniu z poprzednim kwartałem i był wyższy niż przed rokiem o 3,6%.

Realny PKB niewyrównany sezonowo (w cenach stałych średniorocznych roku poprzedniego) zwiększył się o 4,0% w porównaniu z analogicznym okresem roku poprzedniego.

Dane mają charakter wstępny i mogą być aktualizowane, zgodnie z polityką rewizji stosowaną w kwartalnych rachunkach narodowych. Rewizja jest dokonywana podczas opracowywania pierwszego regularnego szacunku PKB za 4 kwartał 2025 r., który zostanie opublikowany w dniu 02.03.2026 r.

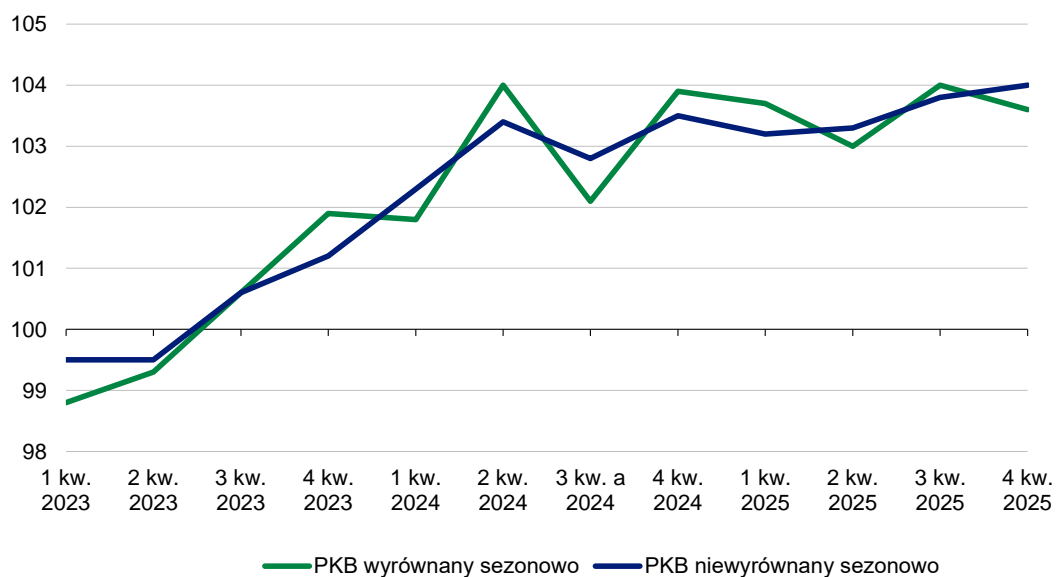
**Tablica 1. PKB niewyrównany sezonowo, ceny stałe średnioroczne roku poprzedniego**

Wyszczególnienie	2023				2024				2025			
	1 kw.	2 kw.	3 kw.	4 kw.	1 kw.	2 kw.	3 kw.	4 kw.	1 kw.	2 kw.	3 kw.	4 kw.
	analogiczny kwartał roku poprzedniego = 100											
Dynamika realnego PKB	99,5	99,5	100,6	101,2	102,3	103,4	102,8	103,5	103,2	103,3	103,8	104,0

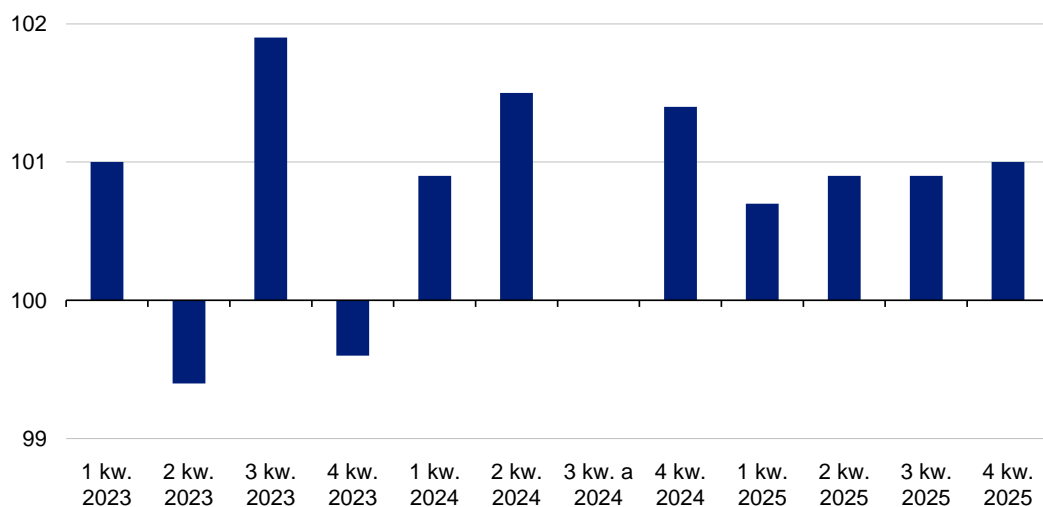
**Tablica 2. PKB wyrównany sezonowo, ceny stałe przy roku odniesienia 2020**

Wyszczególnienie	2023				2024				2025			
	1 kw.	2 kw.	3 kw.	4 kw.	1 kw.	2 kw.	3 kw.	4 kw.	1 kw.	2 kw.	3 kw.	4 kw.
	poprzedni kwartał = 100											
Dynamika realnego PKB	101,0	99,4	101,9	99,6	100,9	101,5	100,0	101,4	100,7	100,9	100,9	101,0
	analogiczny kwartał roku poprzedniego = 100											
Dynamika realnego PKB	98,8	99,3	100,6	101,9	101,8	104,0	102,1	103,9	103,7	103,0	104,0	103,6

**Wykres 1. Dynamika realnego produktu krajowego brutto wyrównanego i niewyrównanego sezonowo (analogiczny okres roku poprzedniego = 100)**



**Wykres 2. Dynamika realnego produktu krajowego brutto wyrównanego sezonowo (kwartał poprzedni = 100)**



a W 3 kw. 2024 r. – 100,0.

W przypadku cytowania danych Głównego Urzędu Statystycznego prosimy o zamieszczenie informacji: „Źródło danych GUS”, a w przypadku publikowania obliczeń dokonanych na danych opublikowanych przez GUS prosimy o zamieszczenie informacji: „Opracowanie własne na podstawie danych GUS”.

Opracowanie merytoryczne:  
**Departament Rachunków Narodowych**

**Dyrektor Ewa Soroczyńska**  
Tel: 22 608 31 17

Rozpowszechnianie:  
**Wydział Prasowy**

Tel. komórkowy: +48 695 255 032  
Tel. stacjonarne: +48 22 608 38 04,  
+48 22 449 41 45,  
+48 22 608 30 09

**e-mail: [obslugaprasowa@stat.gov.pl](mailto:obslugaprasowa@stat.gov.pl)**



stat.gov.pl



@GUS\_STAT



@GlownyUrzadStatystyczny



gus\_stat



glownyurządstatystycznygus



glownyurządstatystyczny

#### **Powiązane opracowania**

[Wstępny szacunek produktu krajowego brutto w 3 kwartale 2025 r.](#)

#### **Temat dostępny w bazach danych**

[Dziedzinowa bazy wiedzy Rachunki Narodowe](#)

#### **Ważniejsze pojęcia dostępne w słowniku**

[Produkt krajowy brutto](#)

[Wartość dodana brutto](#)

[Akumulacja brutto](#)