

# Dzień Matki

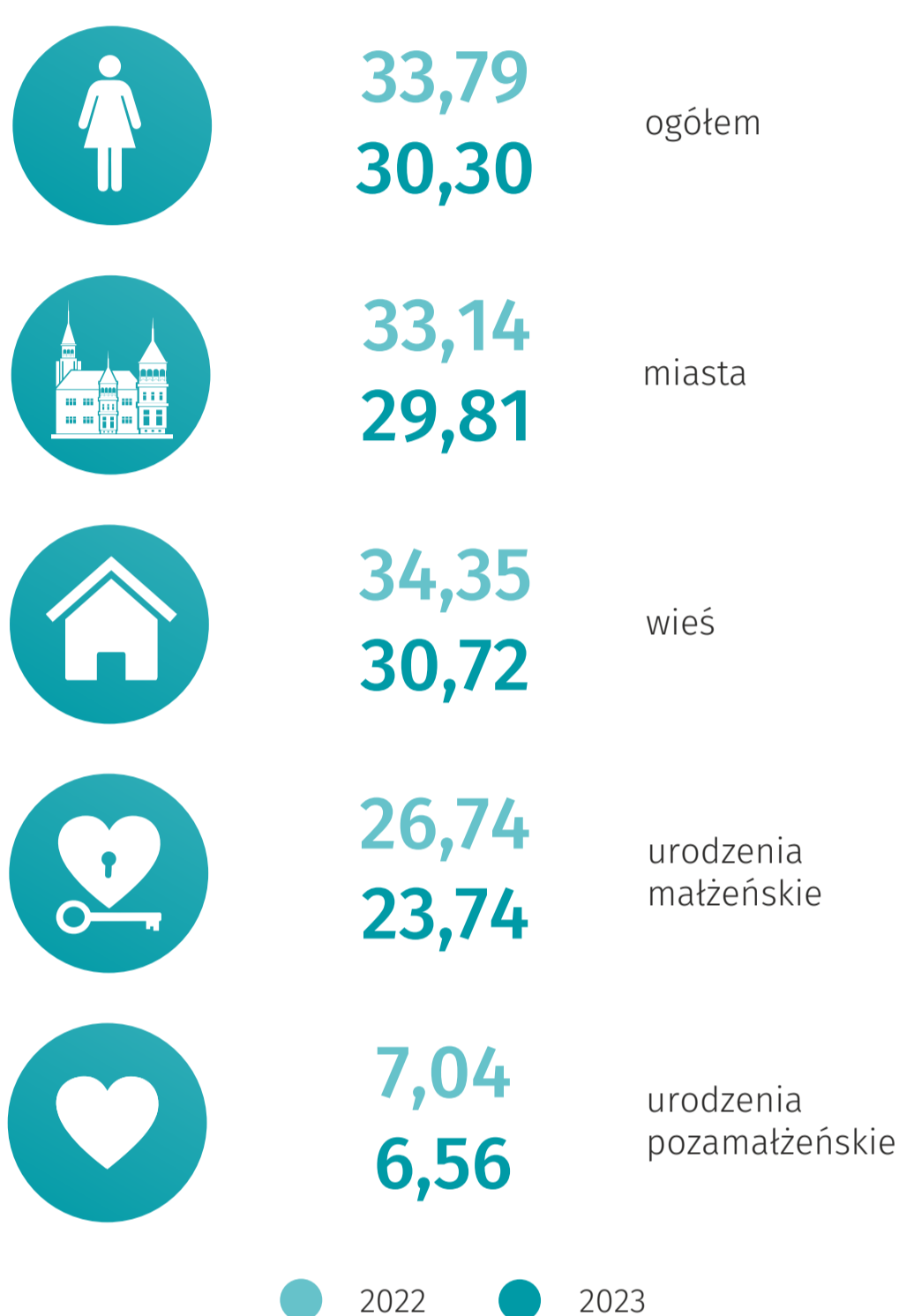
26 maja

## Matki w województwie lubelskim

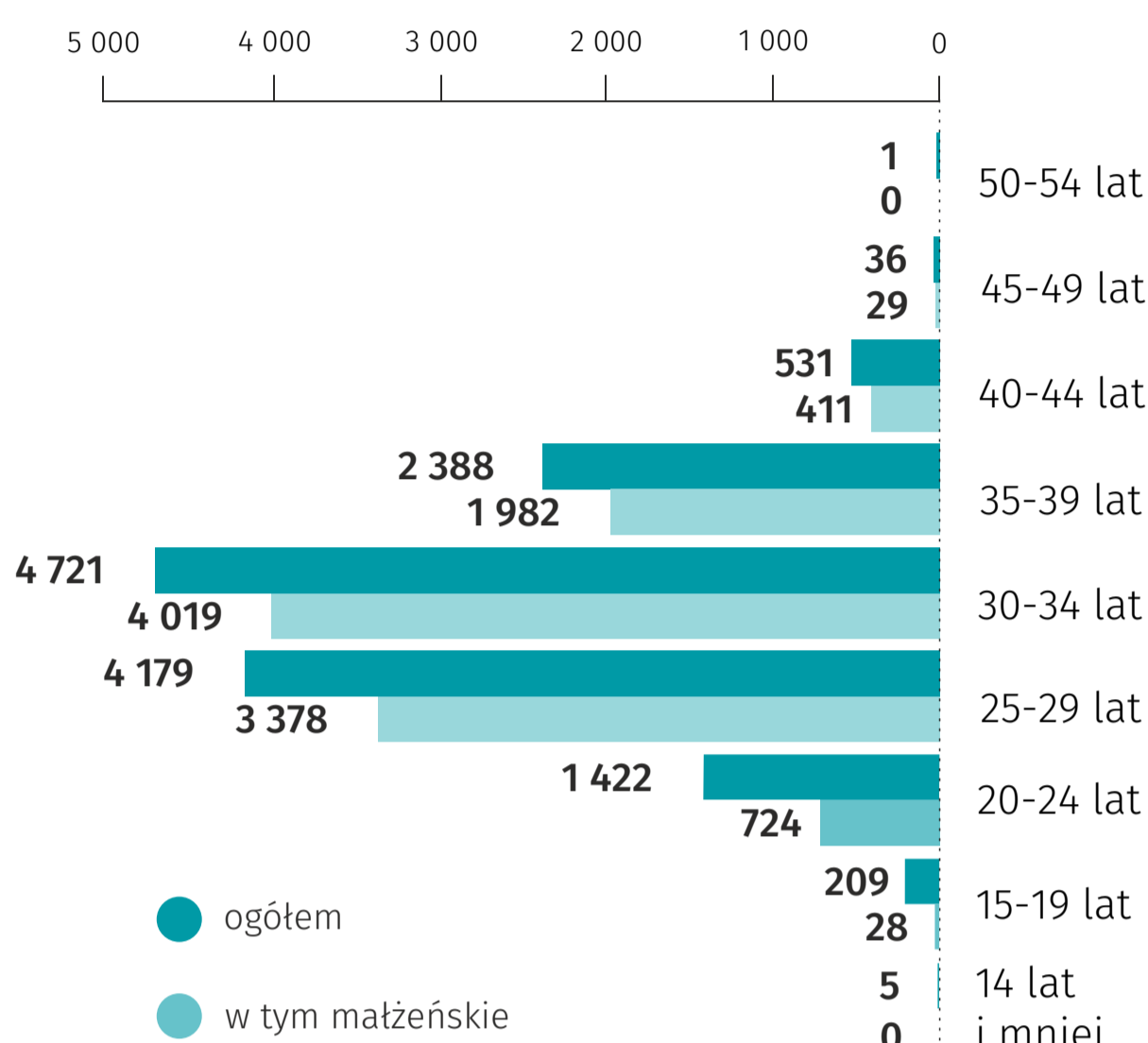
w 2023 r.

### Płodność kobiet - urodzenia żywe na 1000 kobiet

Natężenie urodzeń w badanej populacji kobiet, będących w wieku rozrodczym (15-49 lat)



### Urodzenia żywe według wieku matki

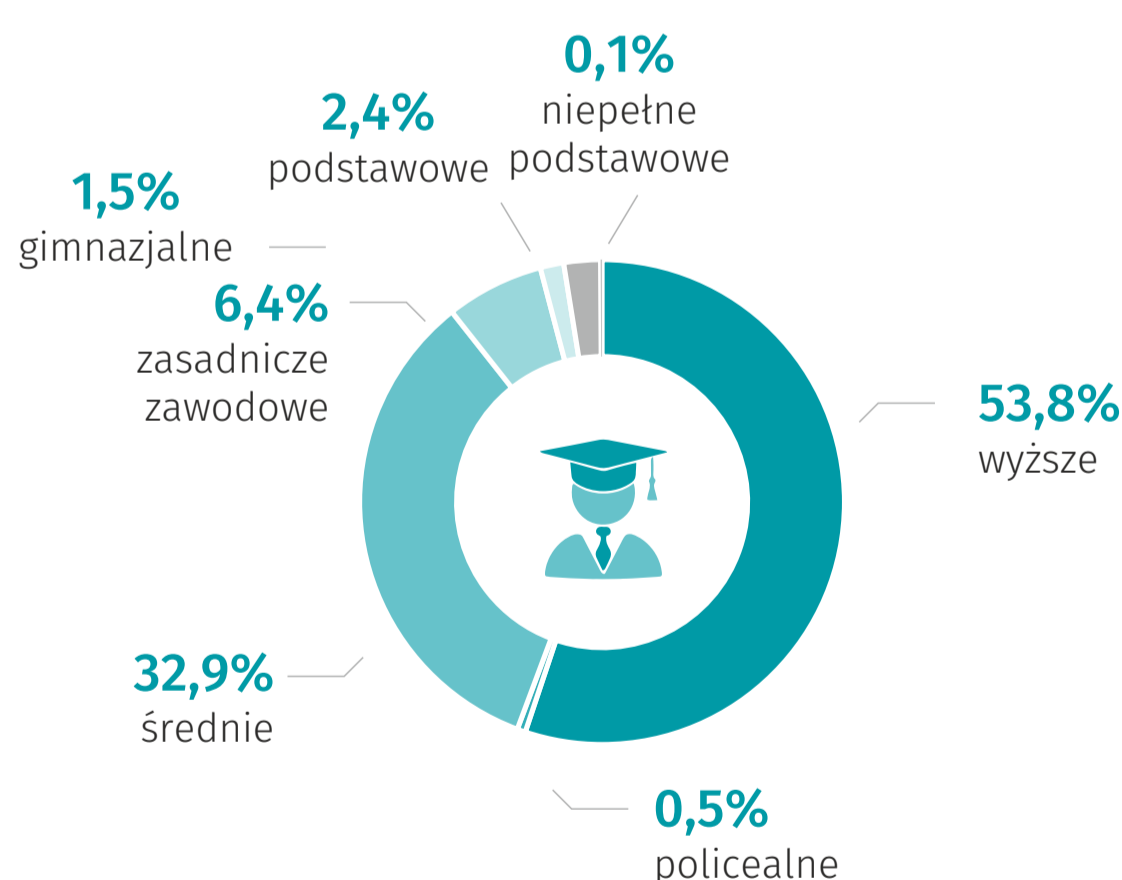


W województwie okres trwania ciąży, które zakończyły się urodzeniem żywym, trwał przeważnie **41-37 tygodni** (91,3% z ogółu urodzeń żywych).

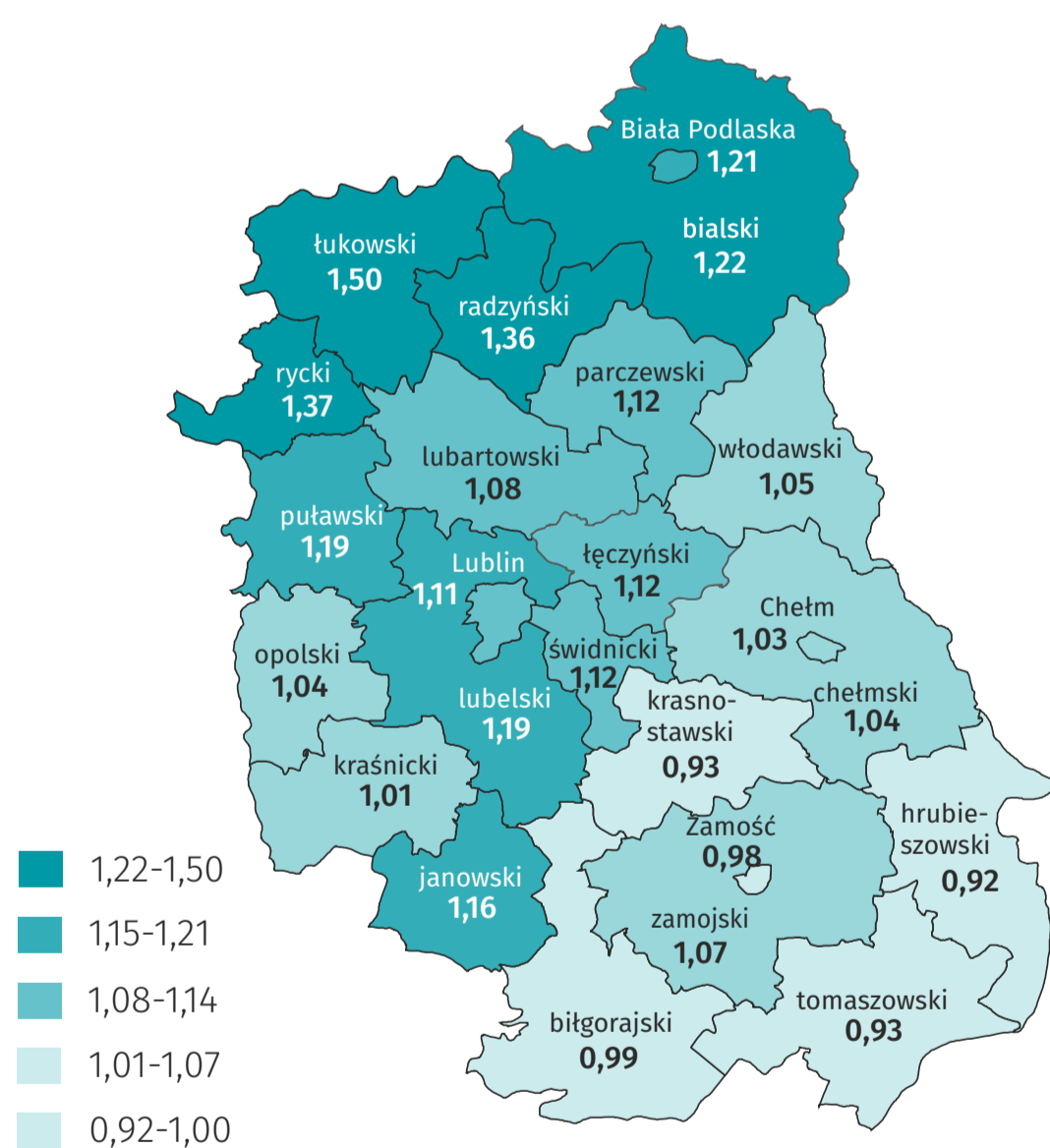


### Urodzenia żywe według wykształcenia matki

bez nieustalonego



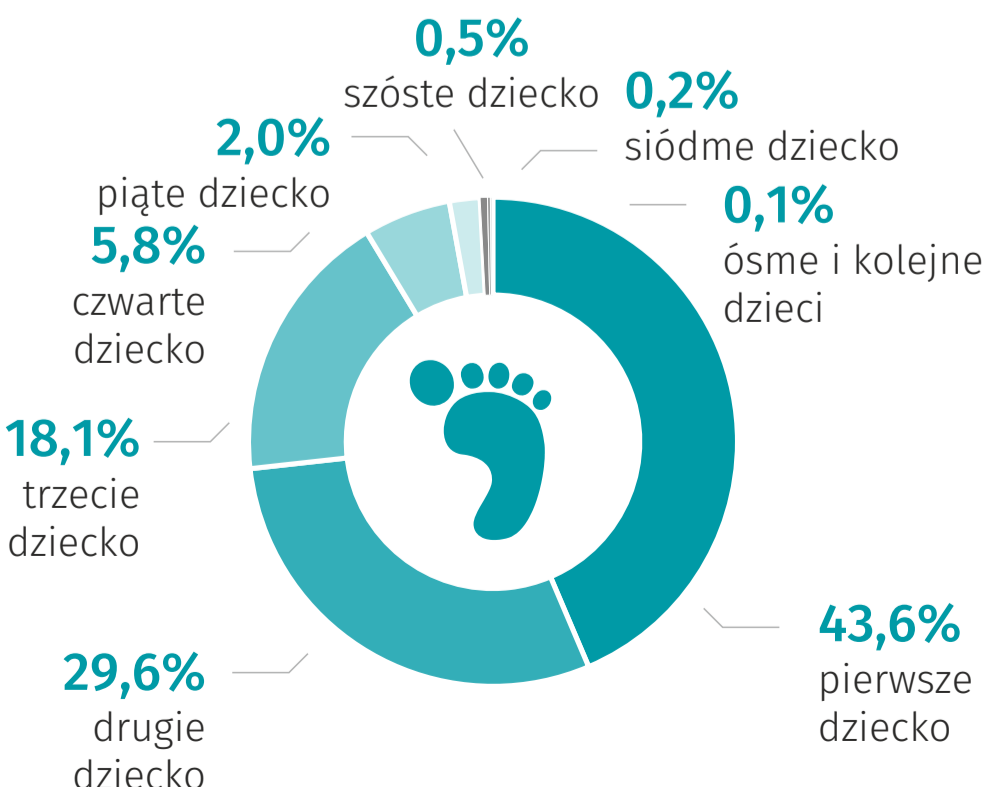
### Współczynnik dzietności ogólnej<sup>a</sup>



<sup>a</sup> Oznacza liczbę dzieci, które urodziłyby przeciętnie kobieta w ciąży całego okresu rozrodczego (15-49 lat) przy założeniu, że w poszczególnych fazach tego okresu rodziłyby z intensywnością obserwowaną w badanym roku, tzn. przy przyjęciu częściowych współczynników płodności z tego okresu za niezmiennie.

### Urodzenia żywe według kolejności urodzenia dziecka u matki

bez nieustalonej



Spośród **13 492** urodzeń żywych większość, bo **14 809**, stanowiły urodzenia pojedyncze (**97,4%**). Urodzeń żywych bliźnięt było **336** (**2,5%**), a urodzeń trojaczków było **9** (**0,1%**)

