



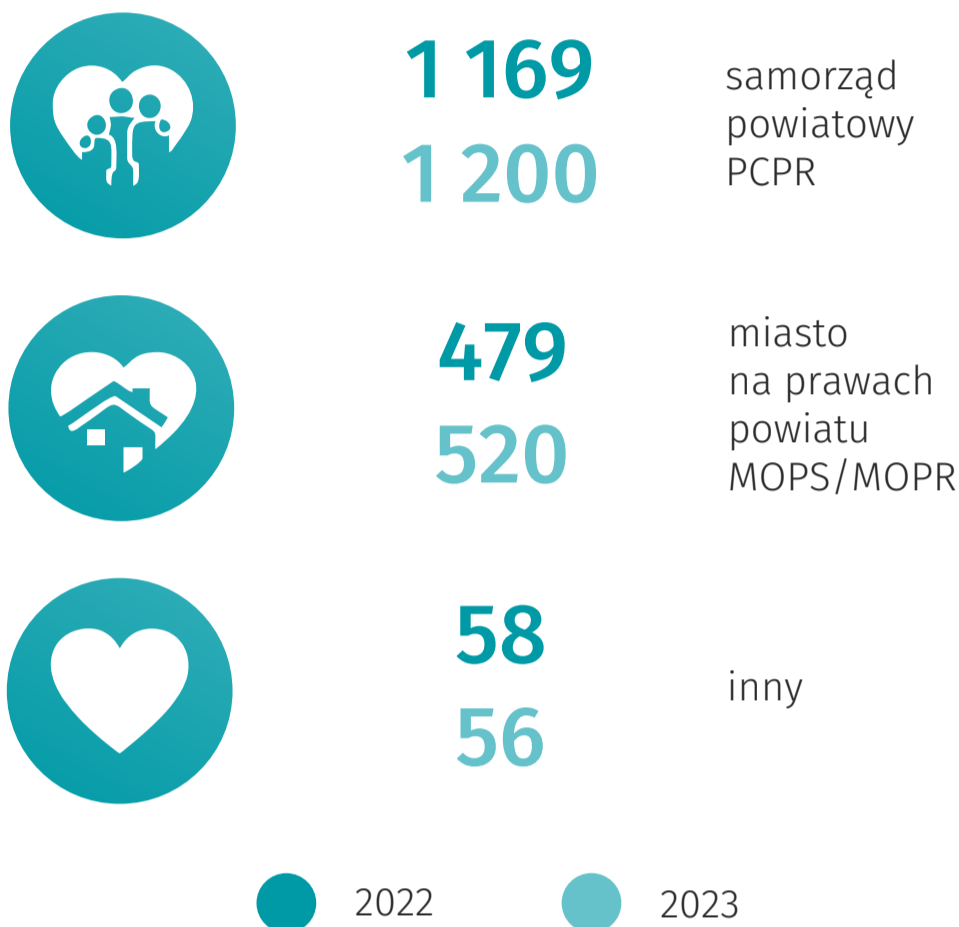
# Dzień Rodzicielstwa Zastępczego

30 maja

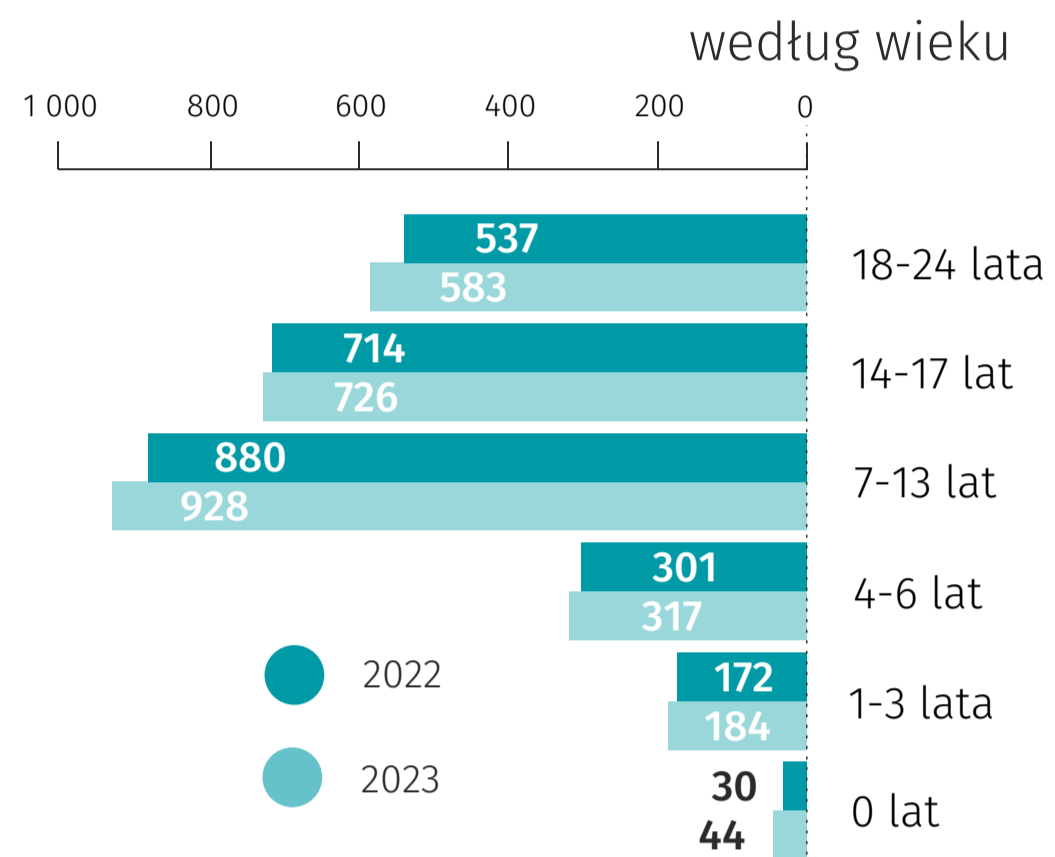
## Rodzinna piecza zastępcza w województwie lubelskim

w 2023 r.

### Organizatorzy rodzinnej pieczy zastępczej

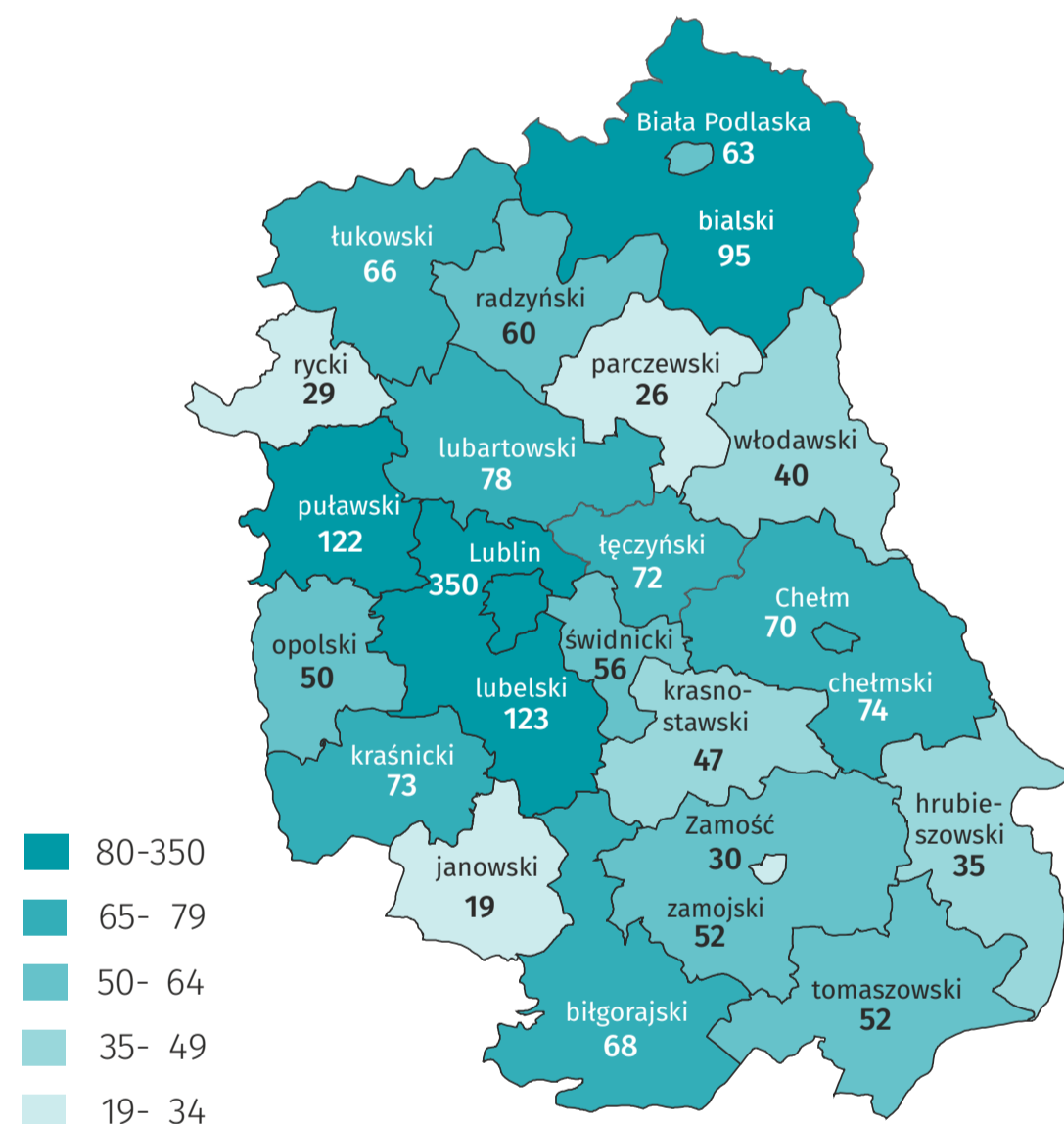


### Dzieci w rodzinnej pieczy zastępczej

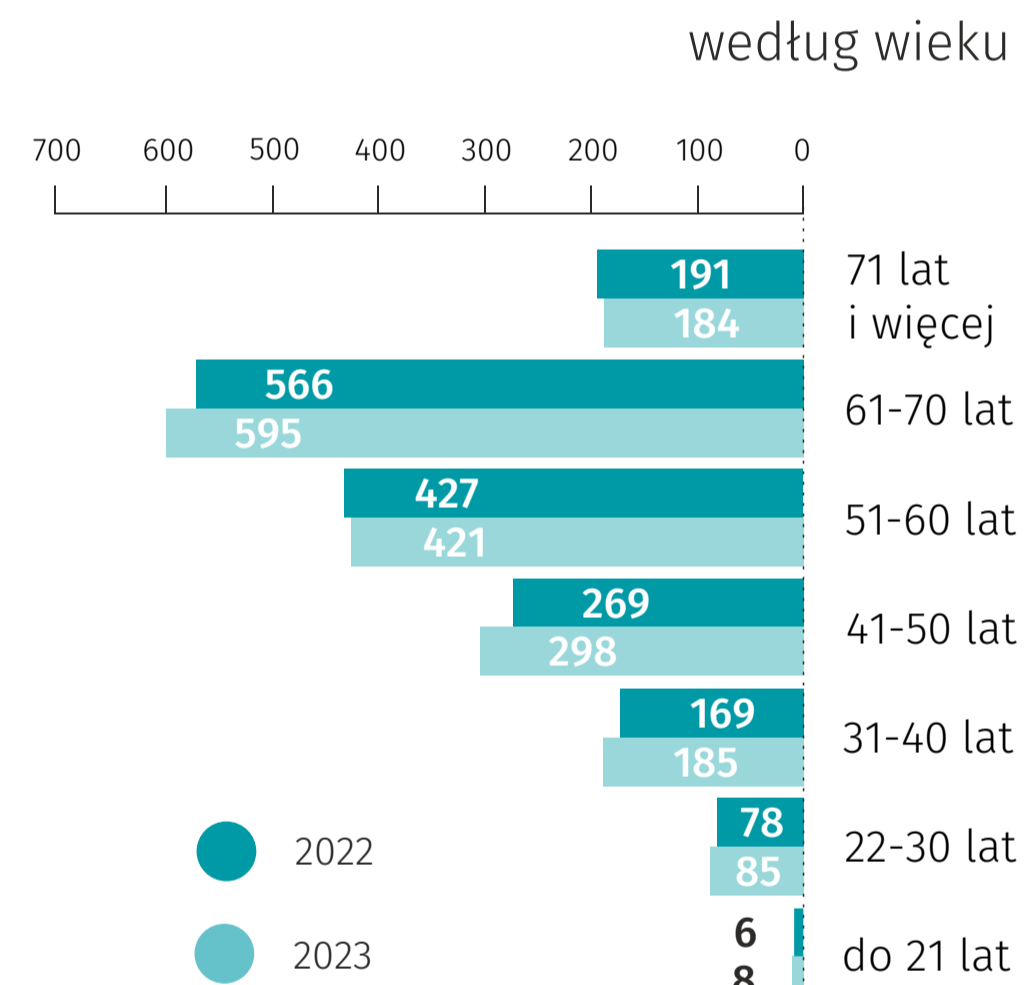


### Rodzinna piecza zastępcza

liczba rodzin zastępczych



### Osoby pełniące funkcję rodzinnej pieczy zastępczej

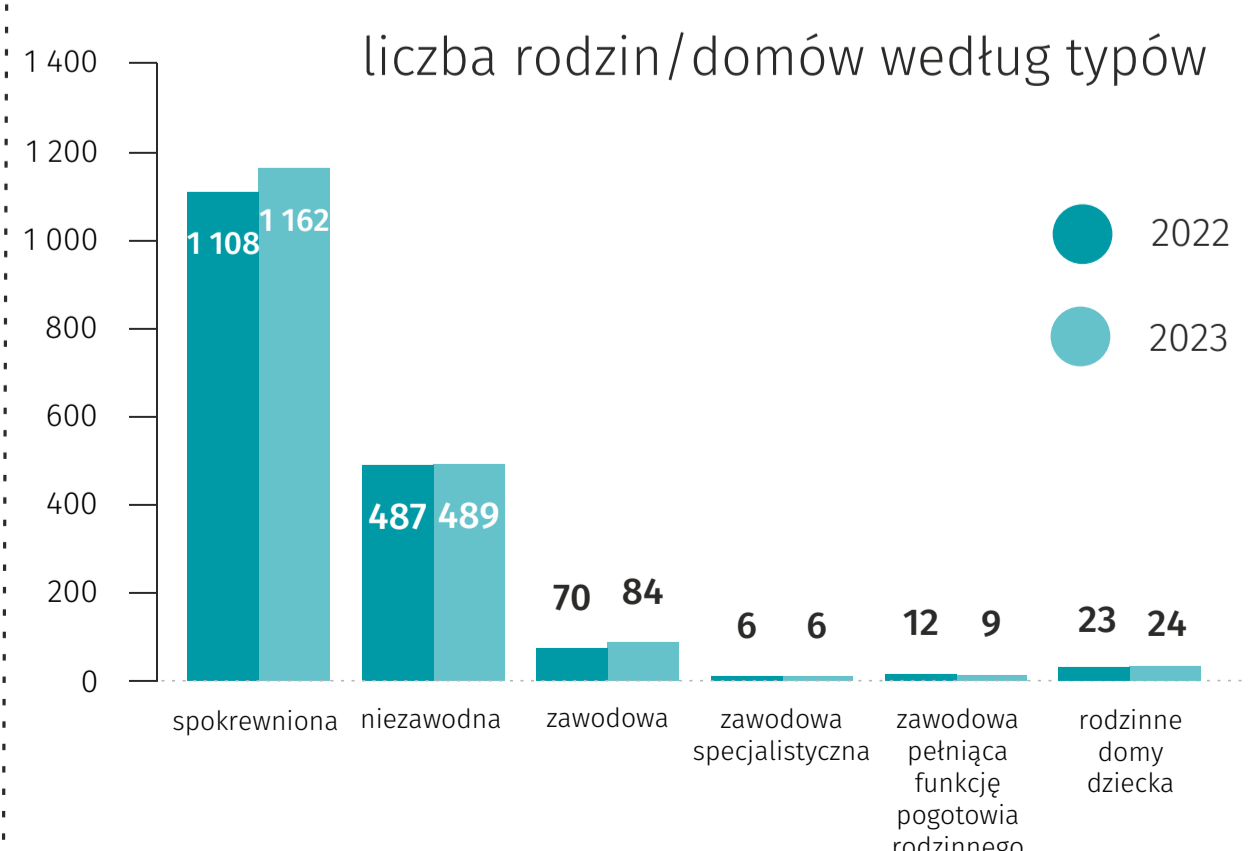


### Osoby pełniące funkcję rodzinnej pieczy zastępczej



W ciągu 2023 r. rodzinną pieczę zastępczą opuściło **279 dzieci** w wieku poniżej osiemnastu (**o 0,7% więcej niż w 2022 r.**). Najwięcej z nich (**87 dzieci**) powróciło do rodziny naturalnej. Przekazanych do adopcji zostało **35 dzieci**, do innej formy rodzinnej pieczy zastępczej trafiło **70 dzieci**, natomiast **27 dzieci** opuściło rodzinną pieczę zastępczą z powodu przeniesienia do instytucjonalnej pieczy zastępczej.

### Struktura rodzinnej pieczy zastępczej



Wśród **222 pełnoletnich wychowanków**, którzy w ciągu 2023 r. opuścili rodzinną pieczę zastępczą – **117** usamodzielniało się. Z tej zbiorowości **102** osoby założyło własne gospodarstwo domowe.