



Dzień Matki

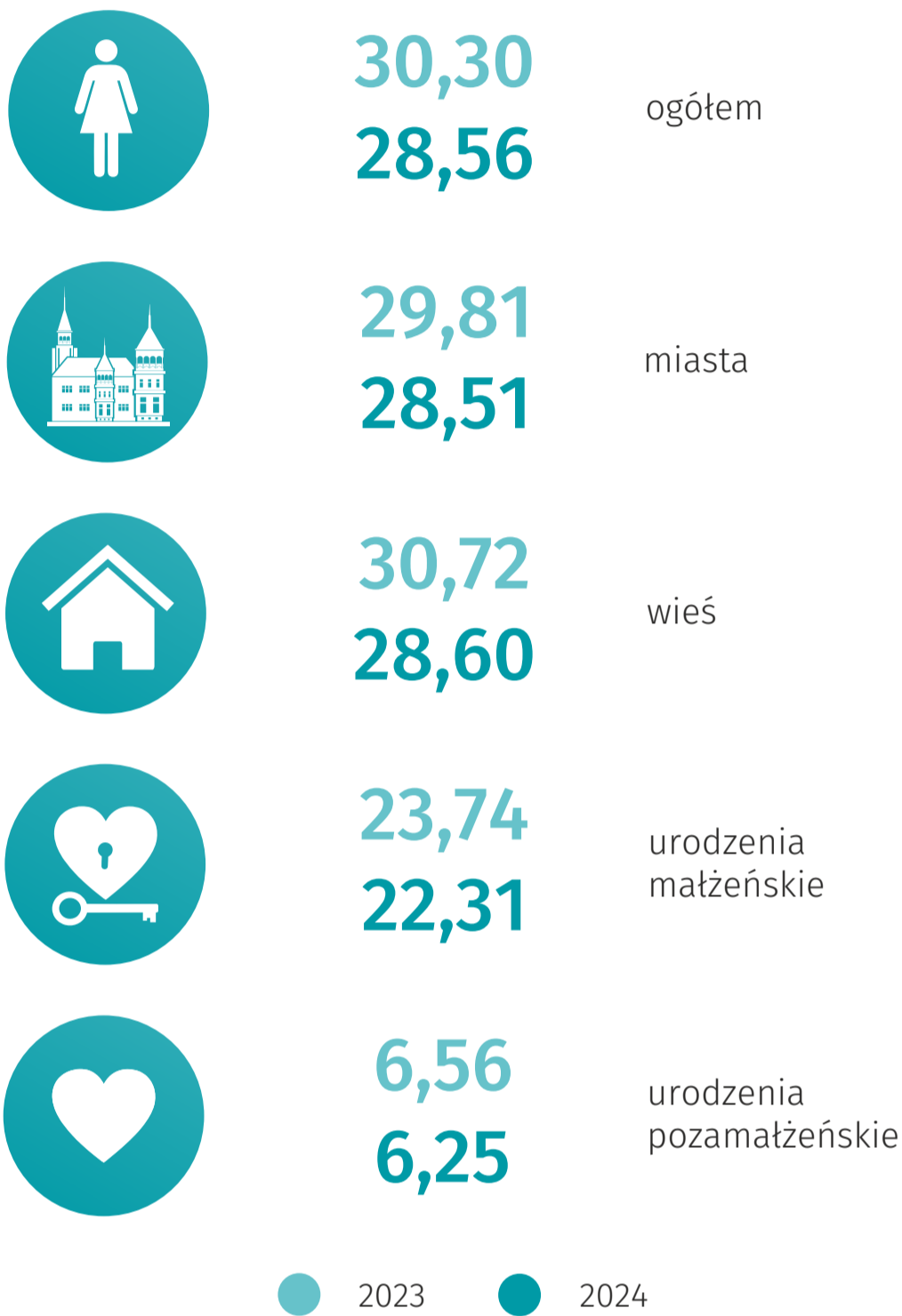
26 maja

Matki w województwie lubelskim

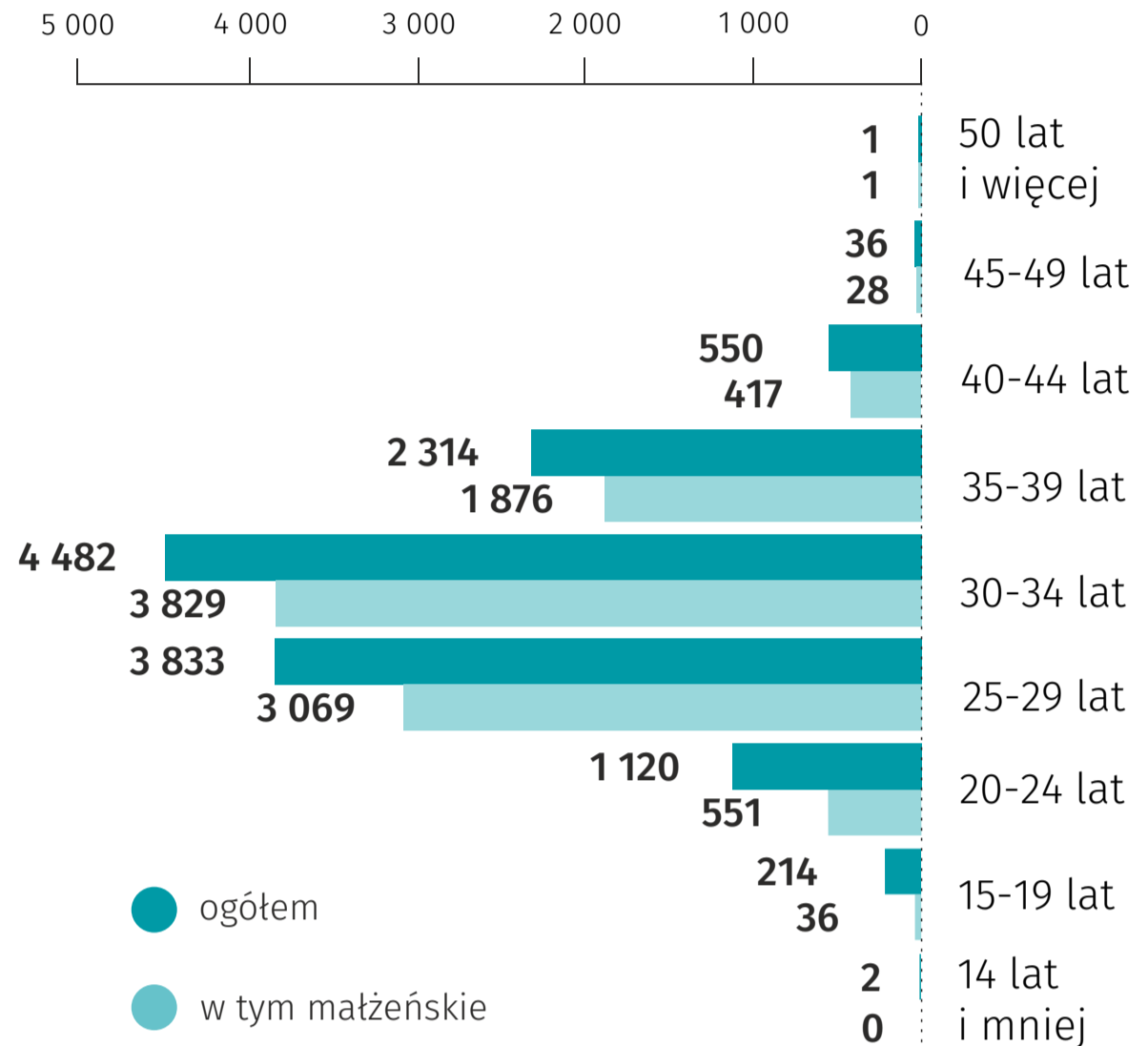
w 2024 r.

Płodność kobiet - urodzenia żywe na 1000 kobiet

Natężenie urodzeń w badanej populacji kobiet będących w wieku rozrodczym (15-49 lat)



Urodzenia żywe według wieku matki

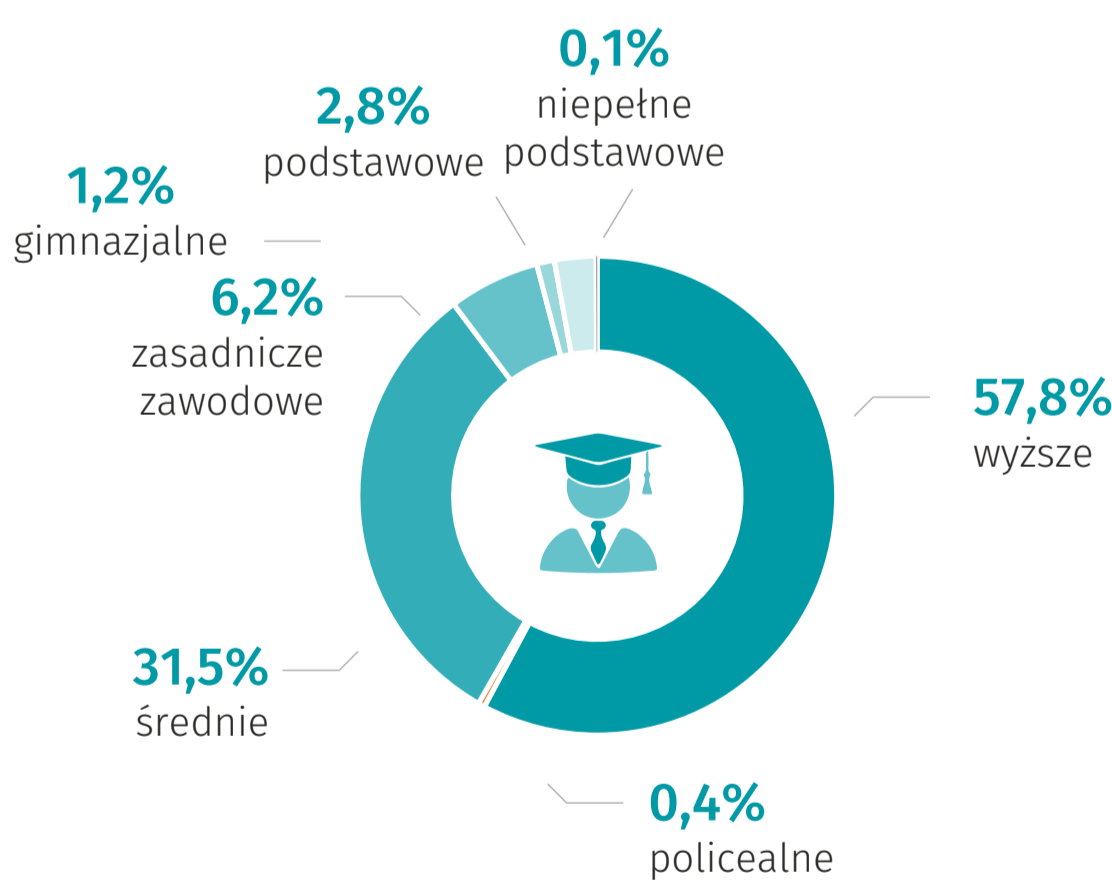


W województwie okres trwania ciąży, które zakończyły się urodzeniem żywym, trwał przeważnie **37-41 tygodni** (87,4% z ogółu urodzeń żywych).

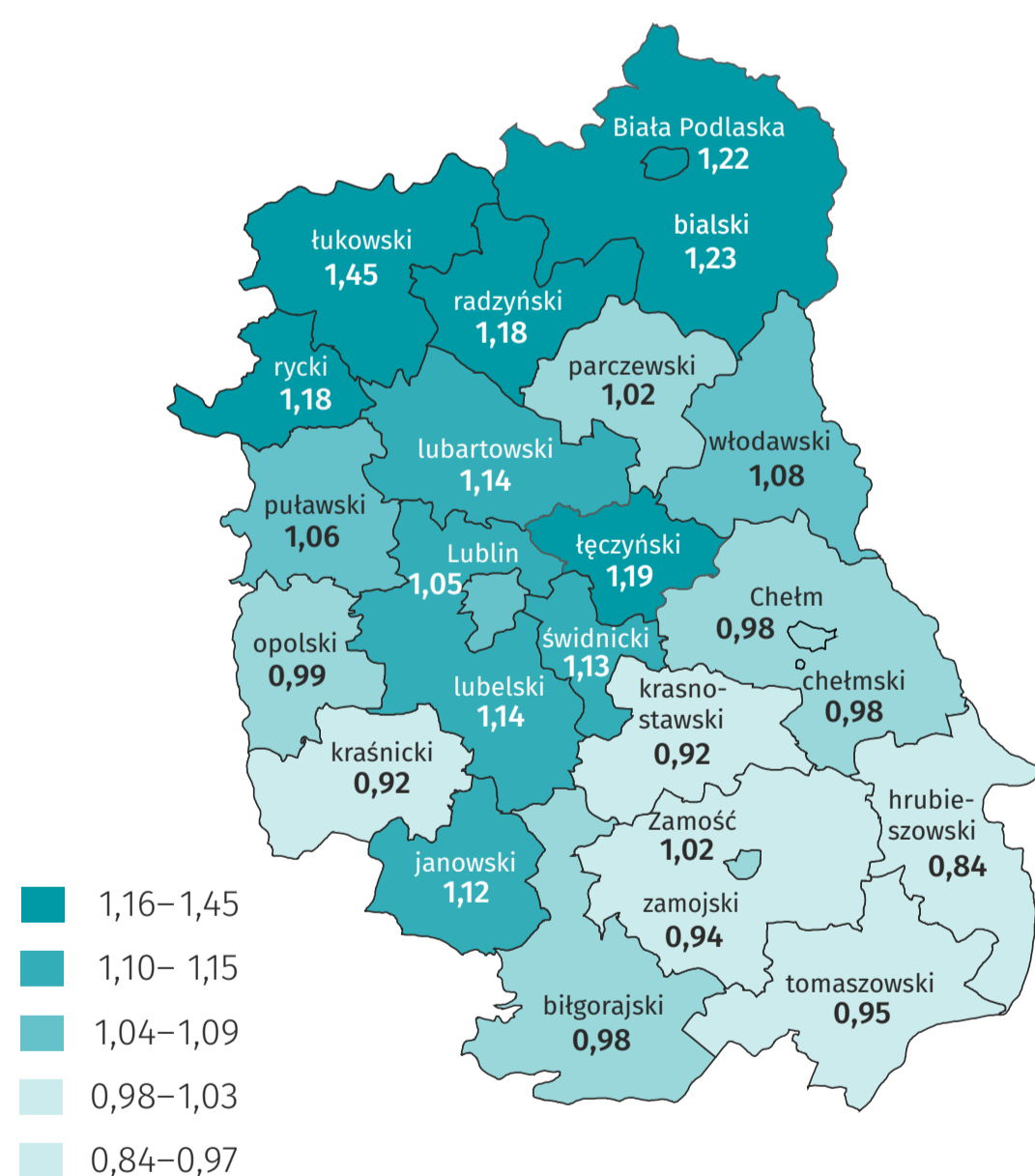


Urodzenia żywe według wykształcenia matki

bez nieustalonego



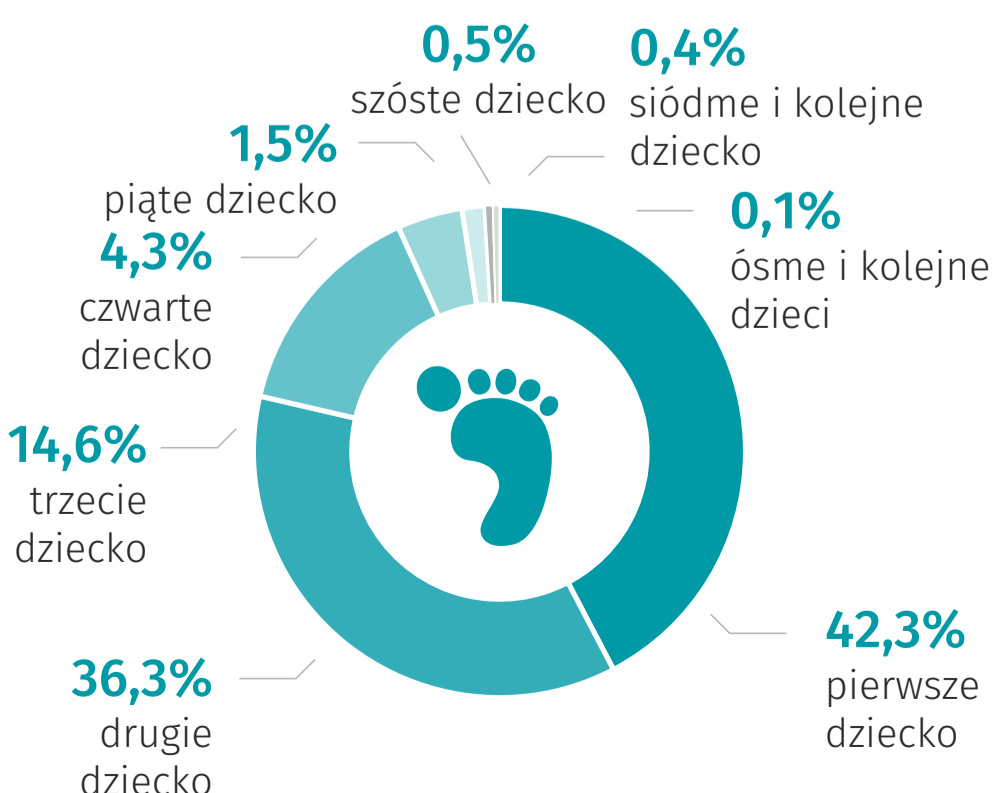
Współczynnik dzietności ogólnej^a



^a Oznacza liczbę dzieci, które urodziłyby przeciętnie kobieta w ciąży całego okresu rozrodczego (15-49 lat) przy założeniu, że w poszczególnych fazach tego okresu rodziłyby z intensywnością obserwowaną w badanym roku, tzn. przy przyjęciu częściowych współczynników płodności z tego okresu za niezmiennie.

Urodzenia żywe według kolejności urodzenia dziecka u matki

bez nieustalonej



Spośród **12 552** urodzeń żywych większość, bo **12 239**, stanowiły urodzenia pojedyncze (**97,5%**). Urodzeń żywych bliźnięt było **297** (**2,4%**), a urodzeń trojaczków było **12** (**0,1%**)

