

Wskaźniki cen produkcji budowlano-montażowej w sierpniu 2025 r.¹

18.09.2025 r.


2,8%

wzrost cen producentów w budownictwie w porównaniu z sierpniem 2024 r.

Według wstępnych danych w sierpniu 2025 r. ceny produkcji budowlano-montażowej wzrosły w porównaniu z sierpniem 2024 r. (o 2,8%), utrzymały się natomiast na poziomie zbliżonym do notowanych w poprzednim miesiącu.

W sierpniu 2025 r. w stosunku do poprzedniego miesiąca ceny robót obiektów inżynierii lądowej i wodnej wzrosły o 0,1%, a ceny budowy budynków i robót budowlanych specjalistycznych utrzymały się na poziomie zbliżonym do notowanych w poprzednim miesiącu.

W porównaniu z sierpniem 2024 r. odnotowano wzrost cen budowy obiektów inżynierii lądowej i wodnej (o 3,0%), budowy budynków (o 2,7%), a także robót budowlanych specjalistycznych (o 2,6%).

Tablica 1. Wskaźniki cen produkcji budowlano-montażowej

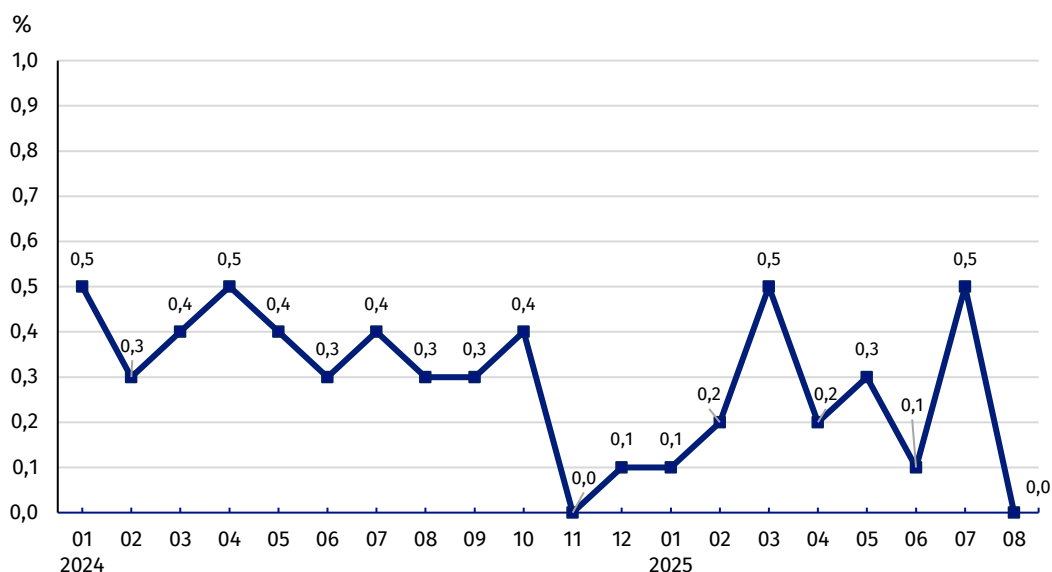
Wyszczególnienie	07 2025		08 2025		01-08 2025
	06 2025=100	analogiczny okres 2024=100	07 2025=100	12 2024=100	01-08 2024=100
Ogółem	100,5	103,1*	102,8	100,0	101,9
Budowa budynków ^a	100,4	103,0	102,7	100,0	101,8
Budowa obiektów inżynierii lądowej i wodnej ^a	100,5*	103,2*	103,0	100,1	102,1
Roboty budowlane specjalistyczne	100,4*	103,0*	102,6	100,0	101,6

a Nazwa skrócona według PKD 2007.

* Dane zmienione w stosunku do wcześniej opublikowanych.

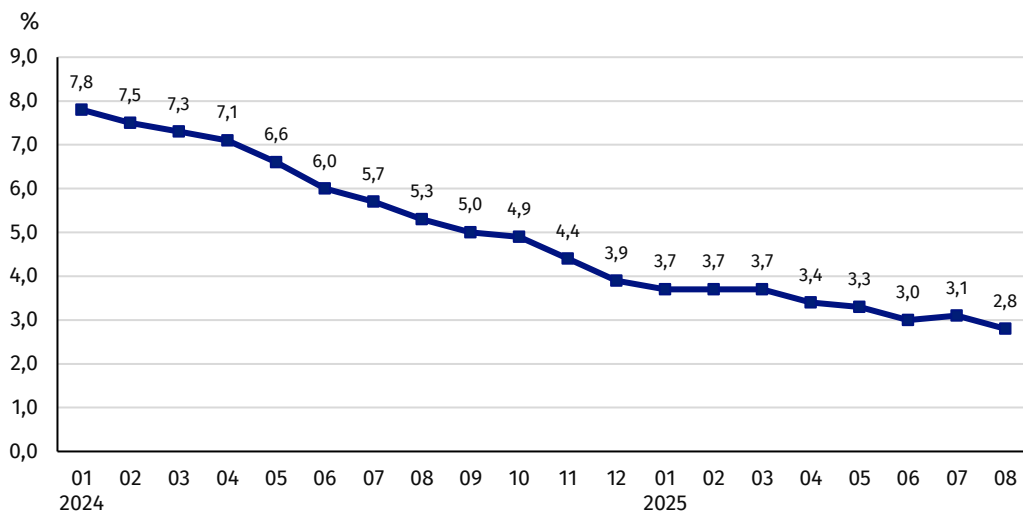
¹ Dane wstępne za sierpień 2025 r., dane ostateczne za lipiec 2025 r.

Wykres 1. Zmiany cen produkcji budowlano-montażowej w stosunku do poprzedniego miesiąca



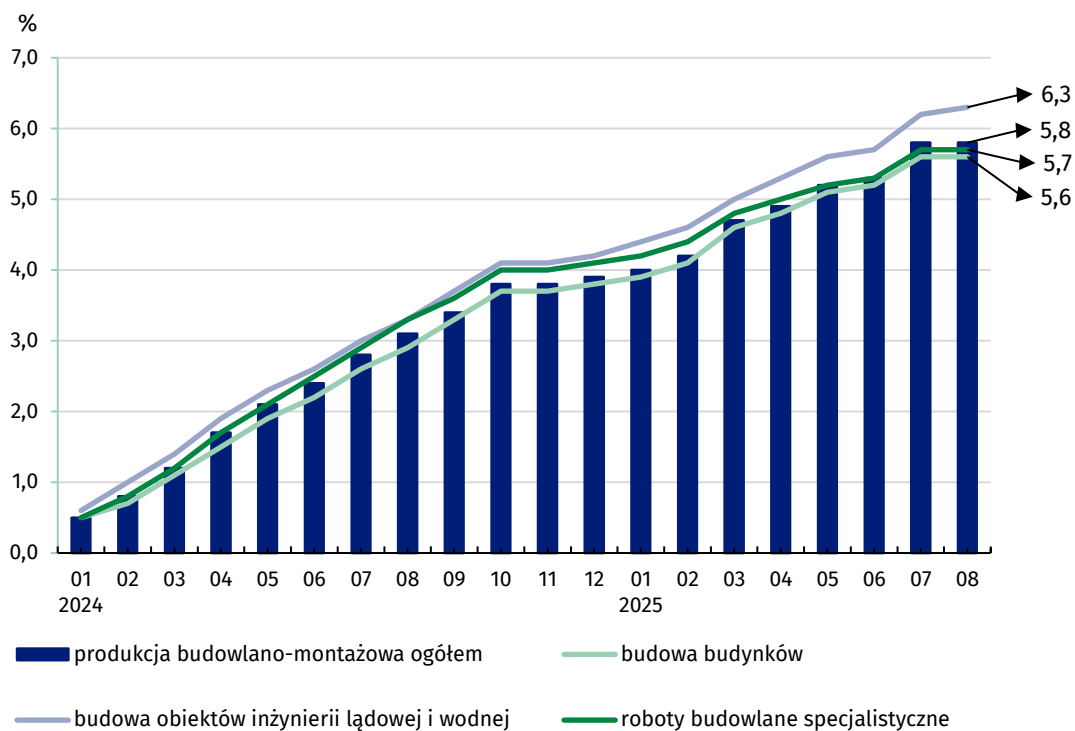
Ceny produkcji budowlano-montażowej w sierpniu 2025 r. utrzymały się na poziomie zbliżonym do notowanych w poprzednim miesiącu

Wykres 2. Zmiany cen produkcji budowlano-montażowej w stosunku do analogicznego okresu roku poprzedniego



W sierpniu 2025 r. wzrost cen produkcji budowlano-montażowej w skali roku wyniósł 2,8%

Wykres 3. Zmiany cen produkcji budowlano-montażowej według działów PKD w stosunku do grudnia 2023 r.



Spośród działów budownictwa w sierpniu 2025 r. w porównaniu z grudniem 2023 r. najbardziej wzrosły ceny w dziale budowa obiektów inżynierii lądowej i wodnej

W przypadku cytowania danych Głównego Urzędu Statystycznego prosimy o zamieszczenie informacji: „Źródło danych GUS”, a w przypadku publikowania obliczeń dokonanych na danych opublikowanych przez GUS prosimy o zamieszczenie informacji: „Opracowanie własne na podstawie danych GUS”.

Opracowanie merytoryczne:
Departament Handlu i Usług

Dyrektor Ewa Adach-Stankiewicz

Tel: 22 608 31 24

Rozpowszechnianie:
Wydział Współpracy z Mediami

Tel. komórkowy: +48 695 255 032

Tel. stacjonarne: +48 22 608 38 04, +48 22 449 41 45,
+48 22 608 30 09

e-mail: obslugaprasowa@stat.gov.pl



stat.gov.pl



@GUS_STAT



@GłównyUrządStatystyczny



gus_stat



glownyurządstatystycznygus



glownyurządstatystyczny

Powiązane opracowania

[Biuletyn Statystyczny](#)

[Informacje sygnałne](#)

[Sytuacja społeczno-gospodarcza kraju](#)

Temat dostępny w bazach danych

[Dziedzinowe Bazy Wiedzy - Ceny](#)

[Bank Danych Makroekonomicznych](#)

[Wskaźniki cen \(Obszary tematyczne: Ceny, Handel\)](#)

Ważniejsze pojęcia dostępne w słowniku

[Wskaźnik cen produkcji budowlano-montażowej](#)