



# **PRODUKT KRAJOWY BRUTTO W II KWARTALE 2014 R.**

*29 sierpnia 2014 r.*



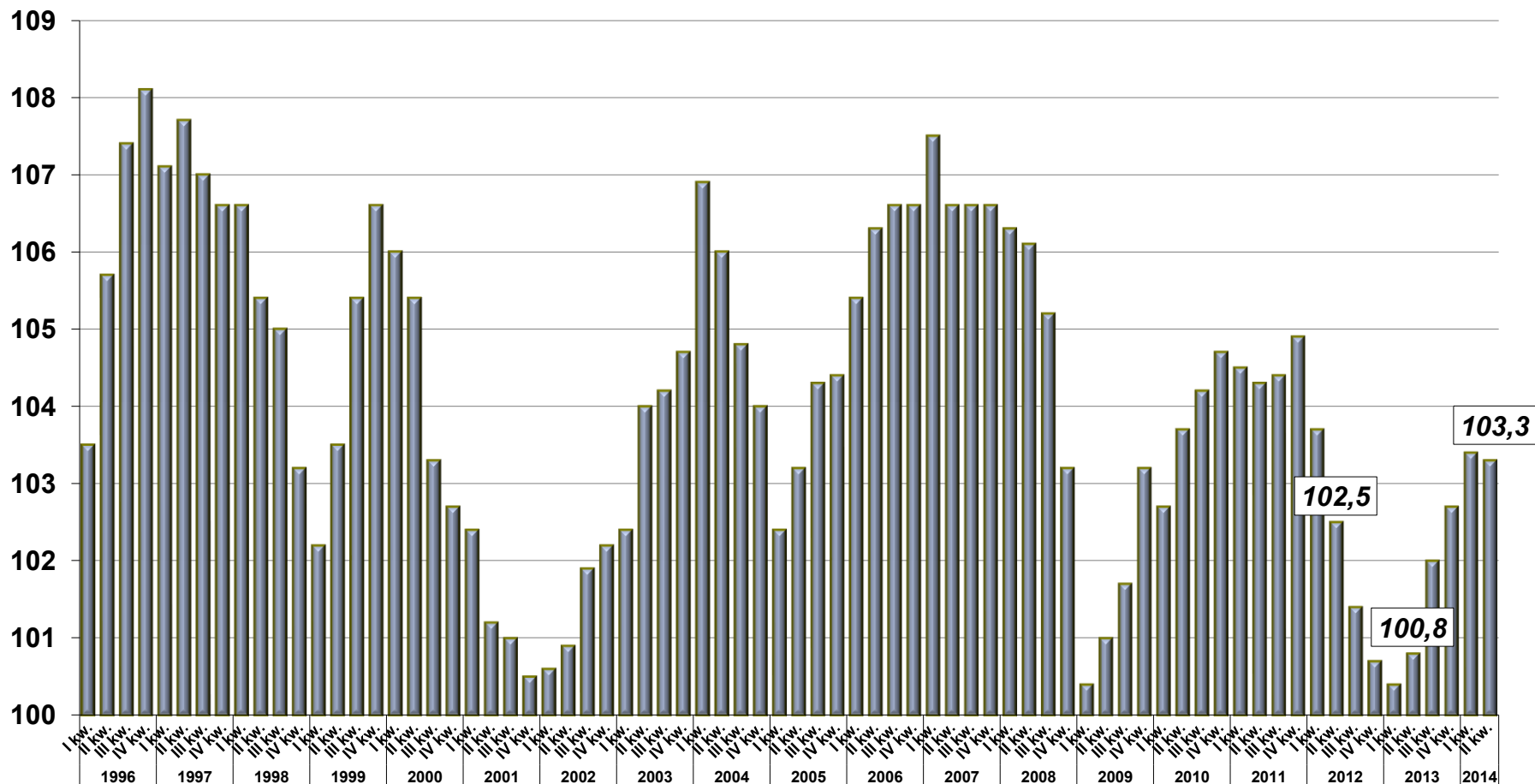
# Produkt krajowy brutto

- Według wstępnych szacunków, **produkt krajowy brutto niewyrównany sezonowo** w II kwartale br. wzrósł realnie o 3,3% w porównaniu z analogicznym okresem ub. roku (wobec wzrostu o 3,4% w I kwartale 2014 r.)
- **Produkt krajowy brutto wyrównany sezonowo** był realnie wyższy niż przed rokiem o 3,3%, a w porównaniu z I kwartałem br. wzrósł o 0,6%.



# Produkt Krajowy Brutto

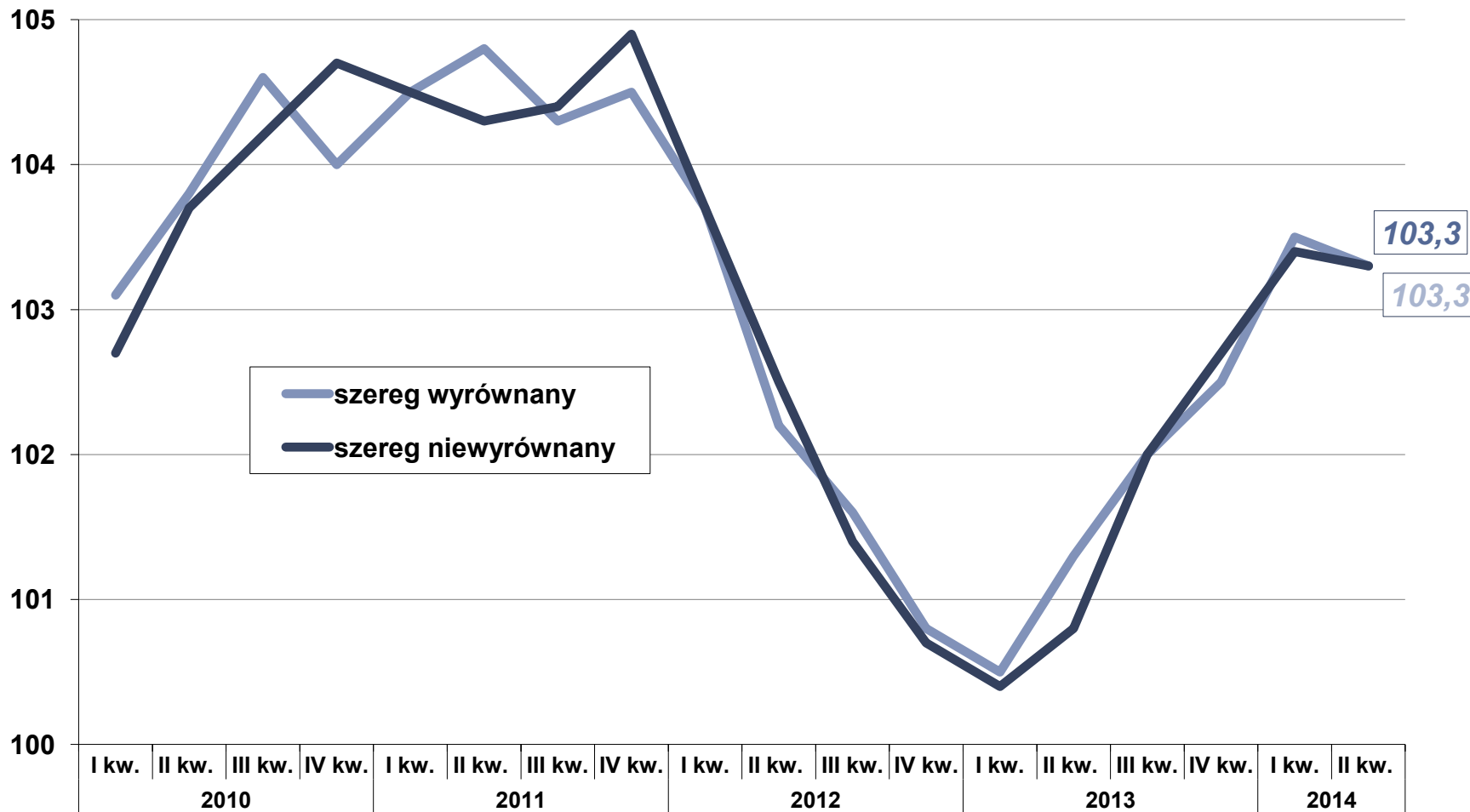
DYNAMIKA PRODUKTU KRAJOWEGO BRUTTO  
(niewyrównana sezonowo, analogiczny okres roku poprzedniego=100)





# Produkt Krajowy Brutto

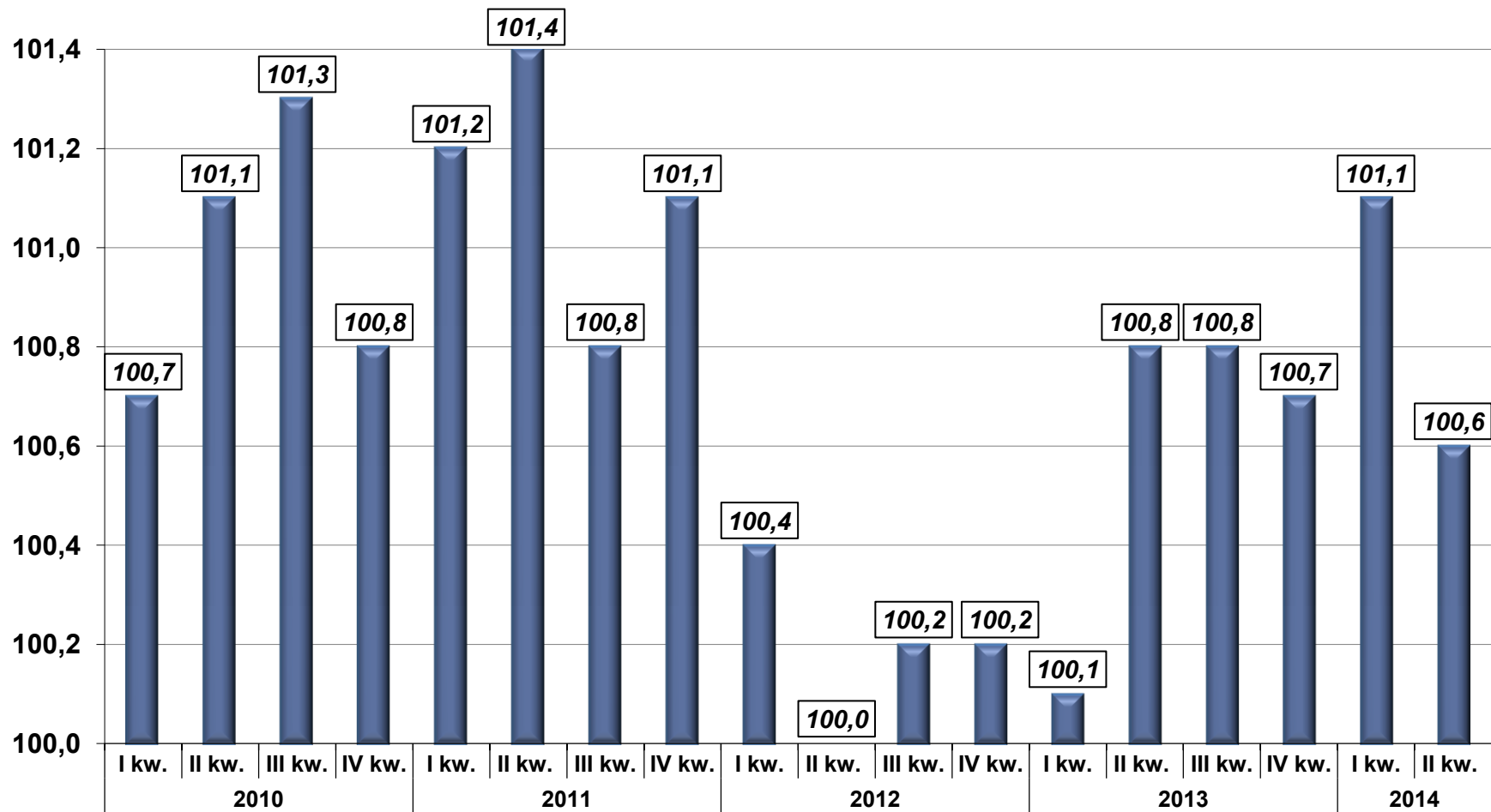
**PRODUKT KRAJOWY BRUTTO**  
(analogiczny okres roku poprzedniego=100)



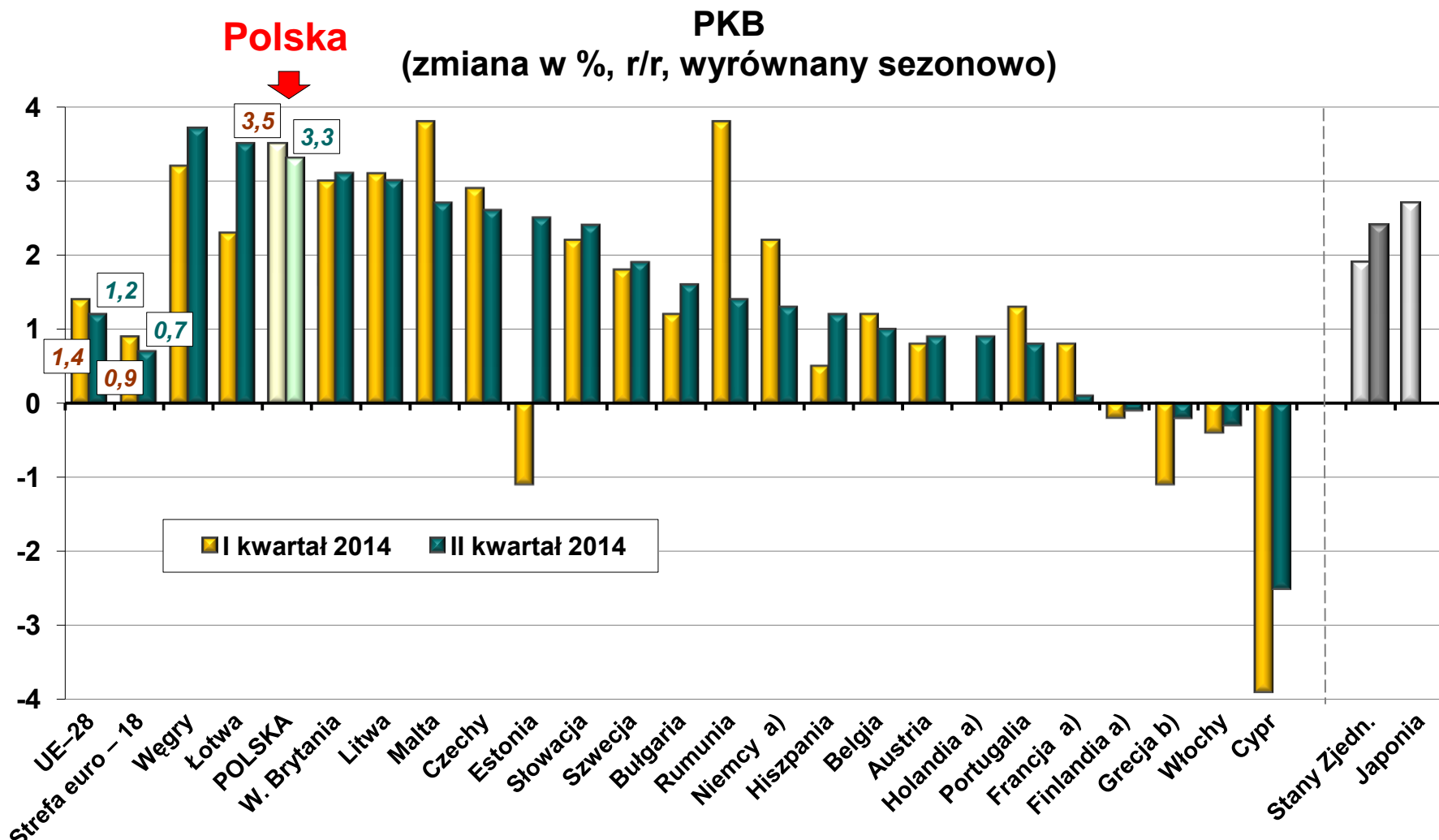


# Produkt Krajowy Brutto

## PRODUKT KRAJOWY BRUTTO (wyrównany sezonowo, okres poprzedni=100)



# Produkt Krajowy Brutto



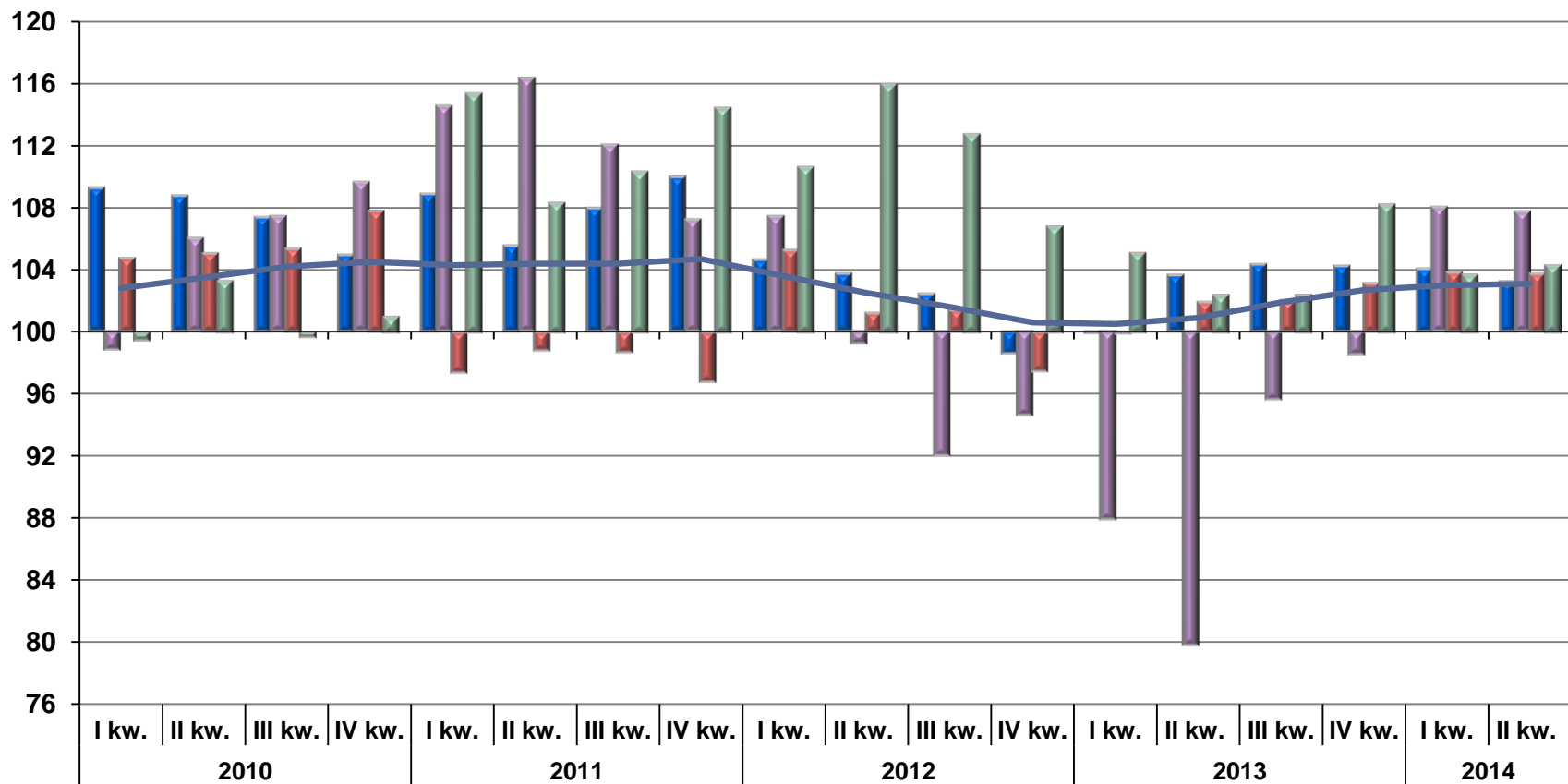
a) Dane według metodologii ESA 2010. b) Dane niewyrównane sezonowo.

Źródło: Eurostat.



# Produkt Krajowy Brutto

## WARTOŚĆ DODANA BRUTTO (analogiczny okres roku poprzedniego=100)

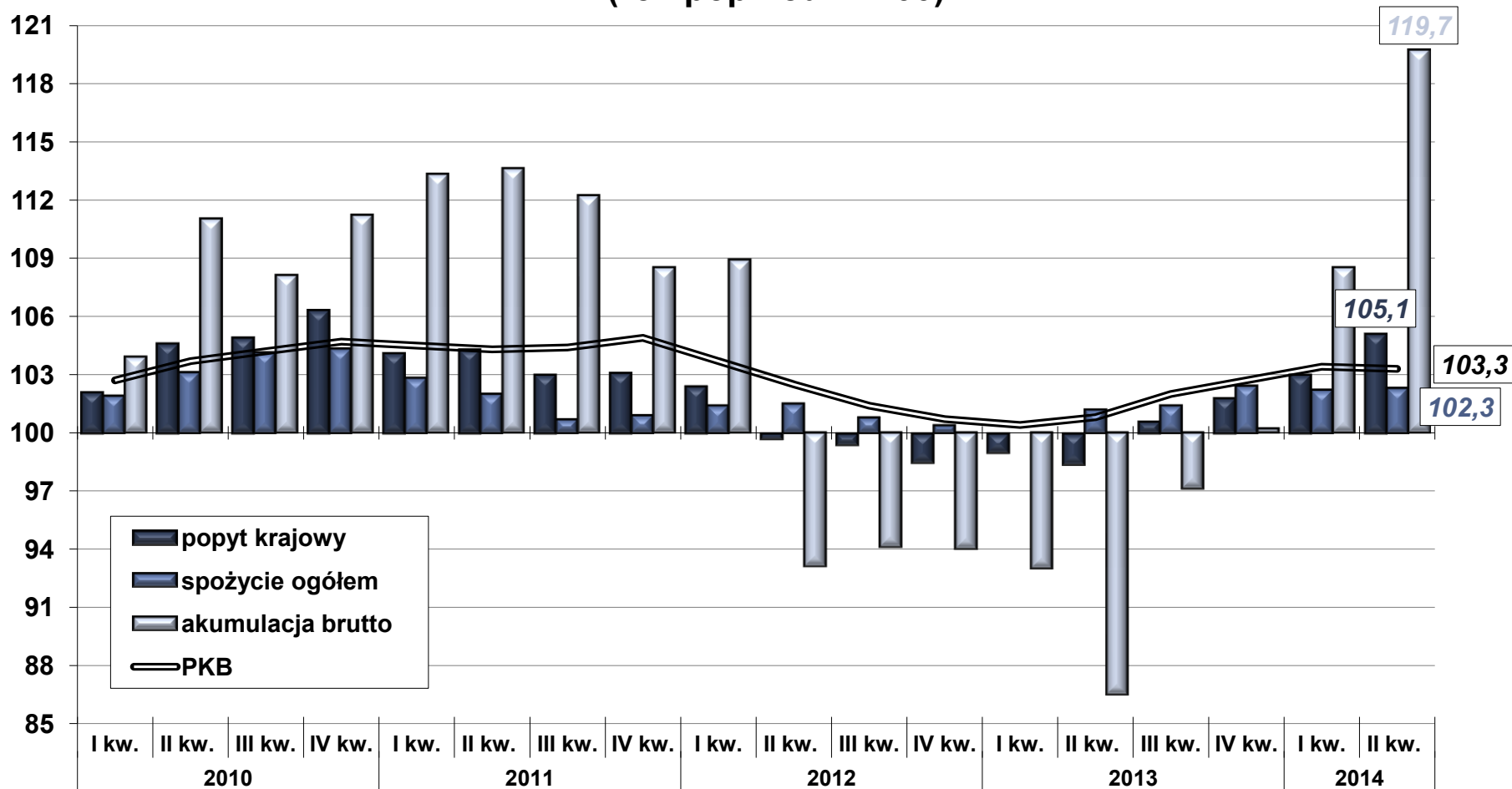


■ przemysł   ■ budownictwo   ■ handel; naprawa pojazdów samochodowych   ■ transport i gospodarka magazynowa   — ogółem



# Produkt Krajowy Brutto

## PKB I POPYT KRAJOWY (rok poprzedni=100)

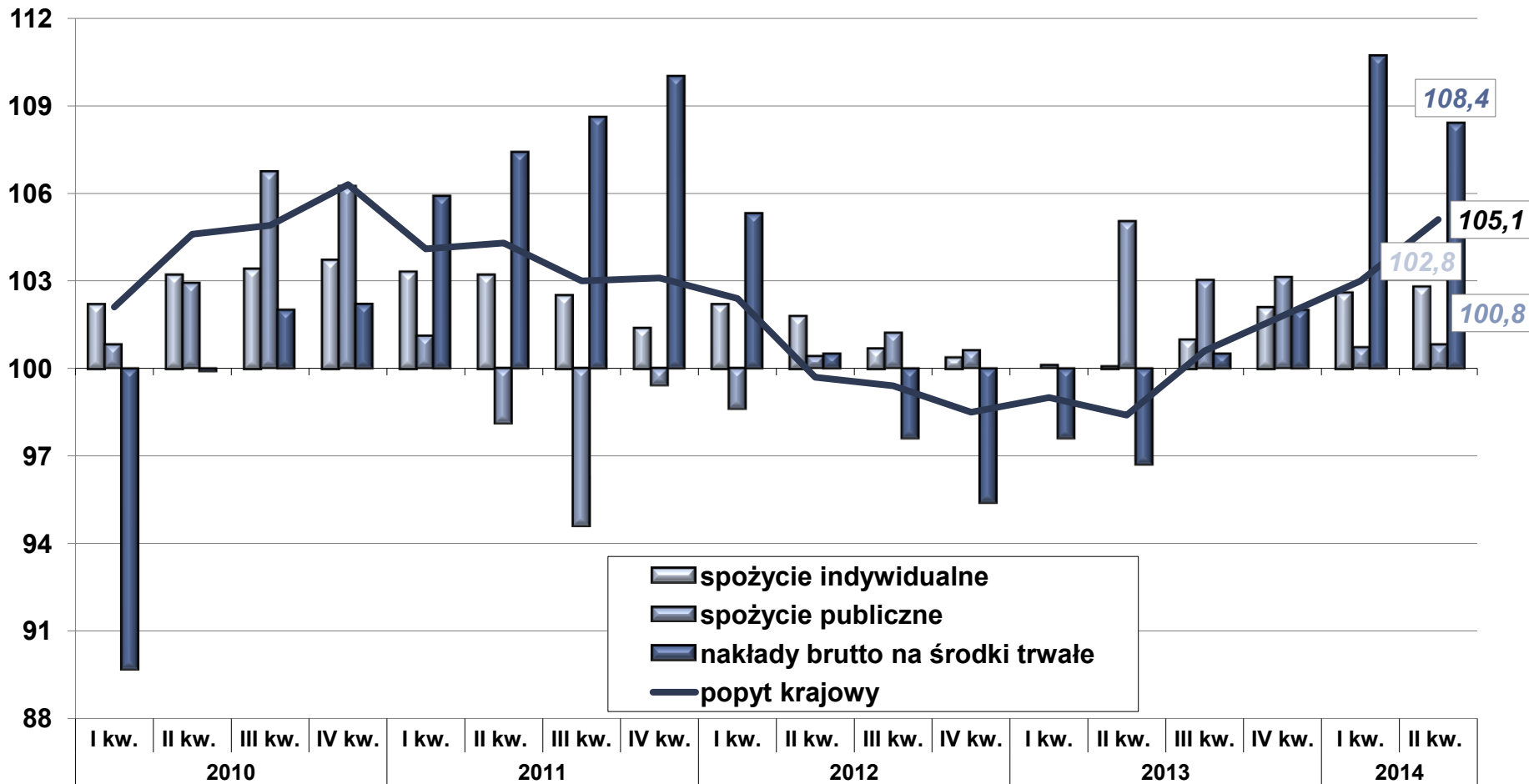






# Produkt Krajowy Brutto

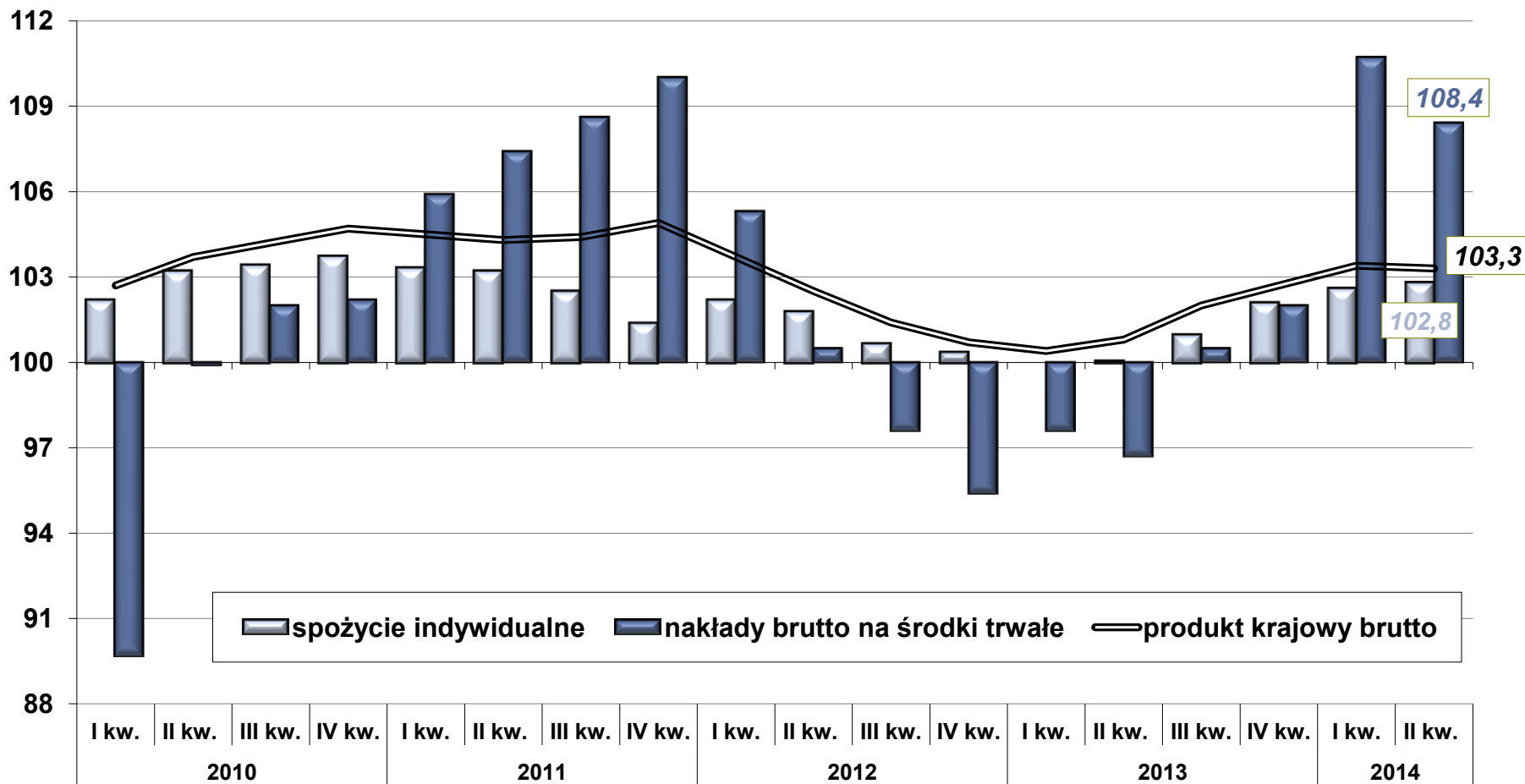
## POPYT KRAJOWY (analogiczny okres roku poprzedniego=100)





# Produkt Krajowy Brutto

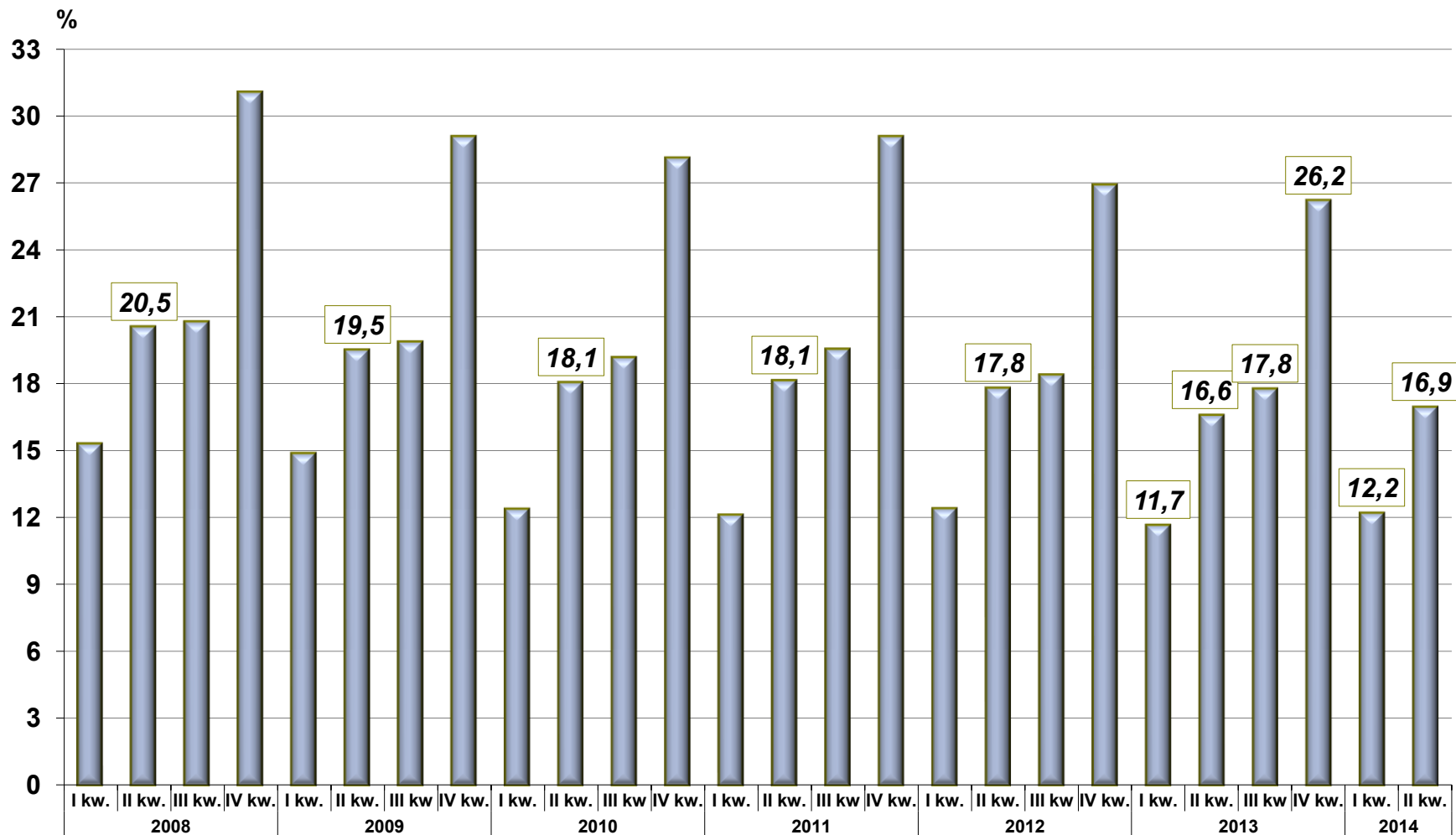
PKB, SPOŻYCIE INDYWIDUALNE I NAKŁADY BRUTTO NA ŚRODKI TRWAŁE  
(analogiczny okres roku poprzedniego=100)





# Produkt Krajowy Brutto

## STOPA INWESTYCJI





# Produkt Krajowy Brutto

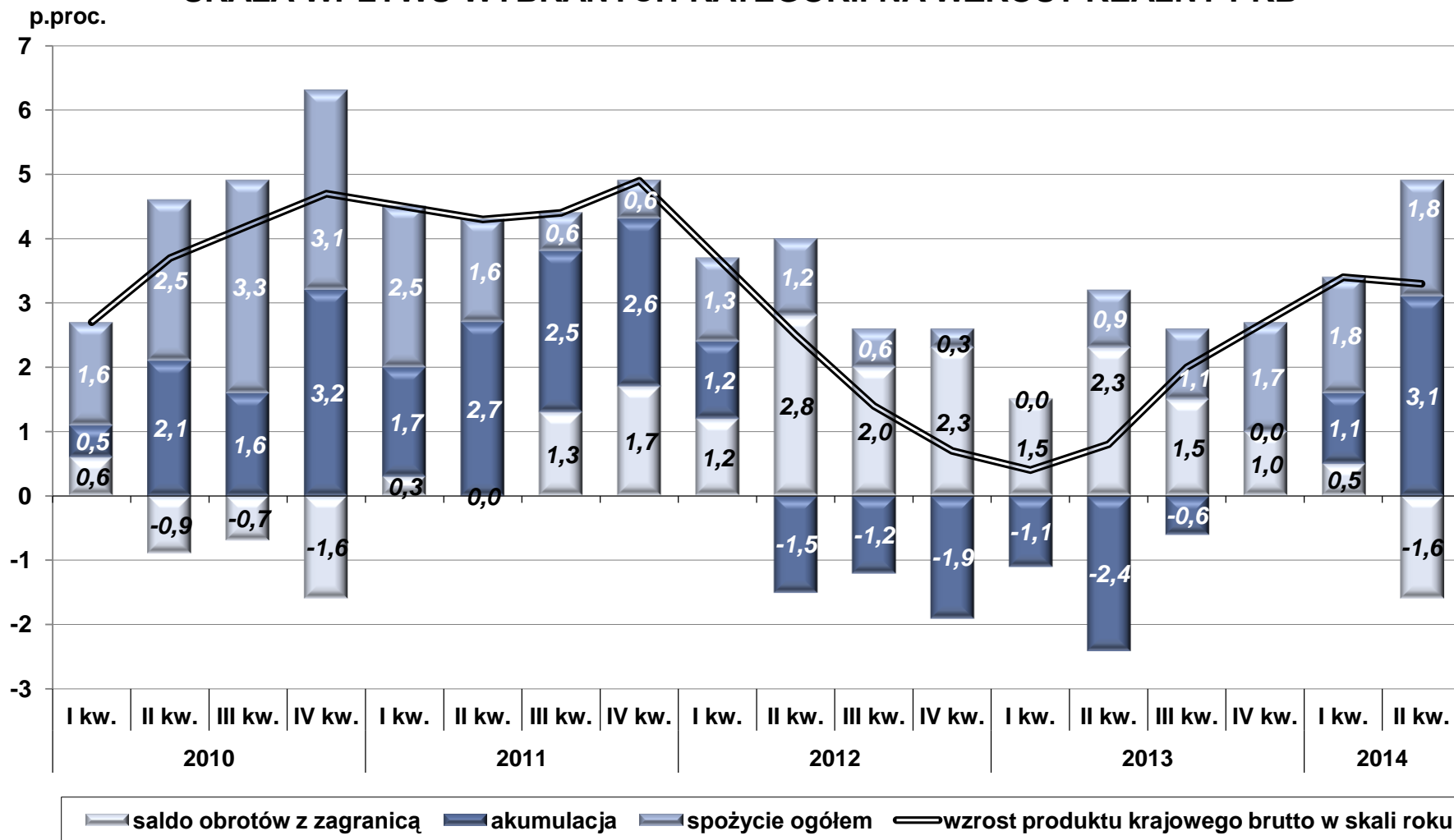
## Skala wpływu poszczególnych kategorii na wzrost realny PKB (w p.proc.)

Wyszczególnienie	2012					2013				2014		
	kwartały											
	I-IV	I	II	III	IV	I	II	III	IV	I-IV	I	II
<b>PKB</b>	2,0	3,7	2,5	1,4	0,7	0,4	0,8	2,0	2,7	1,6	3,4	3,3
<b>POPYT KRAJOWY</b>	-0,1	2,5	-0,3	-0,6	-1,6	-1,1	-1,5	0,5	1,7	0,0	2,9	4,9
<b>Spożycie ogółem</b>	0,8	1,3	1,2	0,6	0,3	0,0	0,9	1,1	1,7	1,0	1,8	1,8
w tym:												
indywidualne	0,8	1,5	1,1	0,4	0,2	0,0	0,1	0,6	1,1	0,5	1,7	1,7
publiczne	0,0	-0,2	0,1	0,2	0,1	0,0	0,8	0,5	0,6	0,5	0,1	0,1
<b>Akumulacja brutto</b>	-0,9	1,2	-1,5	-1,2	-1,9	-1,1	-2,4	-0,6	0,0	-1,0	1,1	3,1
w tym:												
nakłady brutto na środki trwałe	-0,3	0,6	0,1	-0,4	-1,4	-0,3	-0,6	0,1	0,5	0,0	1,2	1,4
przyrost rzeczowych środków obrotowych	-0,6	0,6	-1,6	-0,8	-0,5	-0,8	-1,8	-0,7	-0,5	-1,0	-0,1	1,7
<b>Saldo obrotów z zagranicą</b>	2,1	1,2	2,8	2,0	2,3	1,5	2,3	1,5	1,0	1,6	0,5	-1,6
<b>Wartość dodana brutto</b>	1,7	3,2	2,2	1,3	0,6	0,5	0,7	1,6	2,3	1,4	2,7	2,7



# Produkt Krajowy Brutto

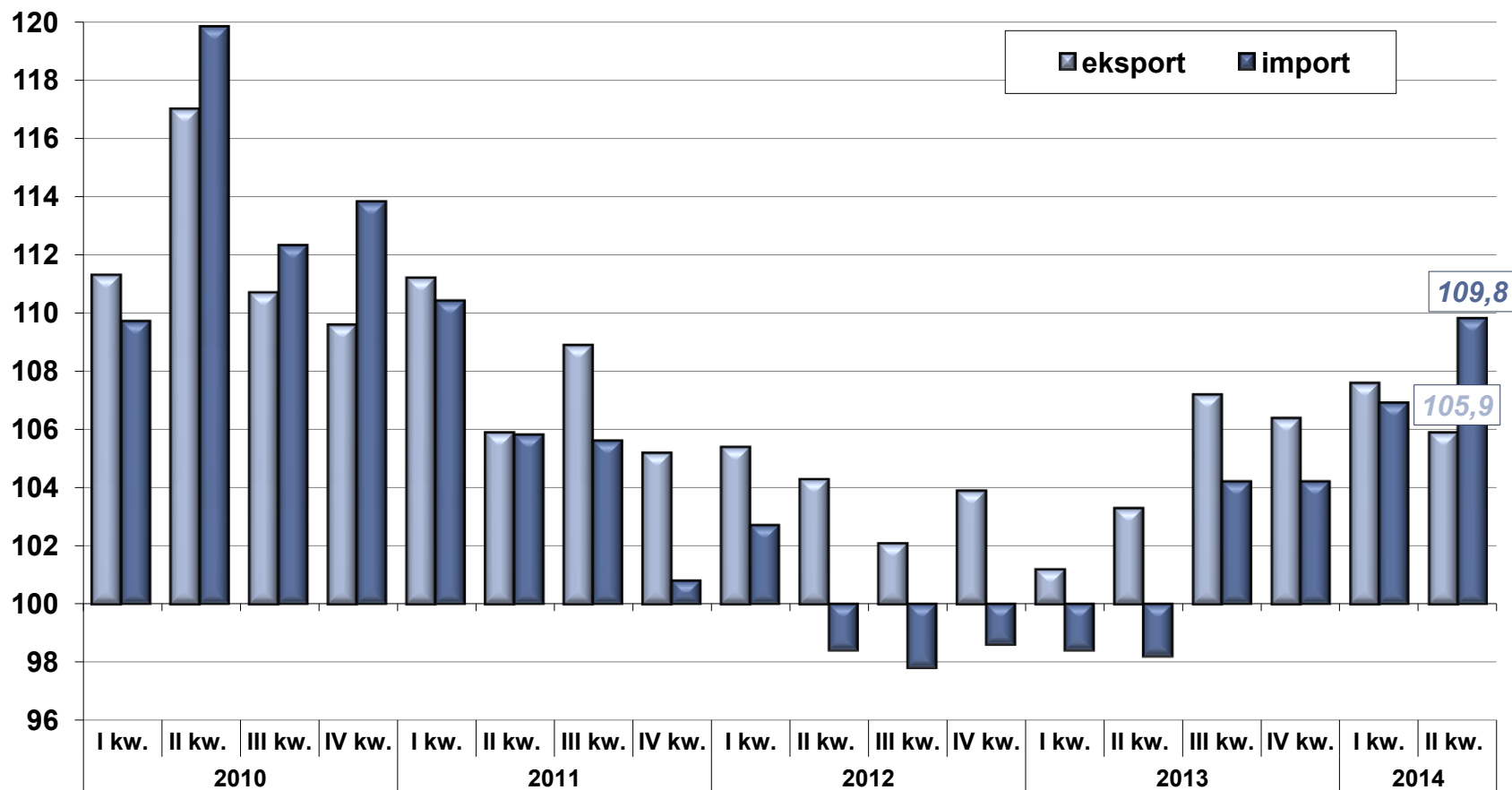
## SKALA WPŁYWU WYBRANYCH KATEGORII NA WZROST REALNY PKB





# Produkt Krajowy Brutto

## PKB – EKSPORT I IMPORT (analogiczny okres roku poprzedniego=100)





# **WYNIKI FINANSOWE PRZEDSIĘBIORSTW NIEFINANSOWYCH I NAKŁADY INWESTYCYJNE W OKRESIE I–VI 2014 R.**

*29 sierpnia 2014 r.*



## Wyniki finansowe przedsiębiorstw niefinansowych i nakłady inwestycyjne

Przedsiębiorstwa niefinansowe w I półroczu br. uzyskały lepsze niż przed rokiem wyniki finansowe. Podstawowe wskaźniki ekonomiczno-finansowe nie odbiegały znacząco od uzyskanych przed rokiem. Zwiększył się udział przedsiębiorstw wykazujących zysk netto w ogólnej liczbie przedsiębiorstw. Wskaźniki ekonomiczno-finansowe eksporterów nie uległy istotnym zmianom w porównaniu z I półroczem ub. roku i nadal były korzystniejsze niż dla badanych przedsiębiorstw ogółem.

Aktywność inwestycyjna badanych przedsiębiorstw w I półroczu br. była większa niż przed rokiem. Wzrosły zarówno nakłady na budynki i budowle, jak i na zakupy. Zwiększyła się liczba inwestycji rozpoczętych, przy spadku ich wartość kosztorysowej.





# Wyniki finansowe przedsiębiorstw niefinansowych

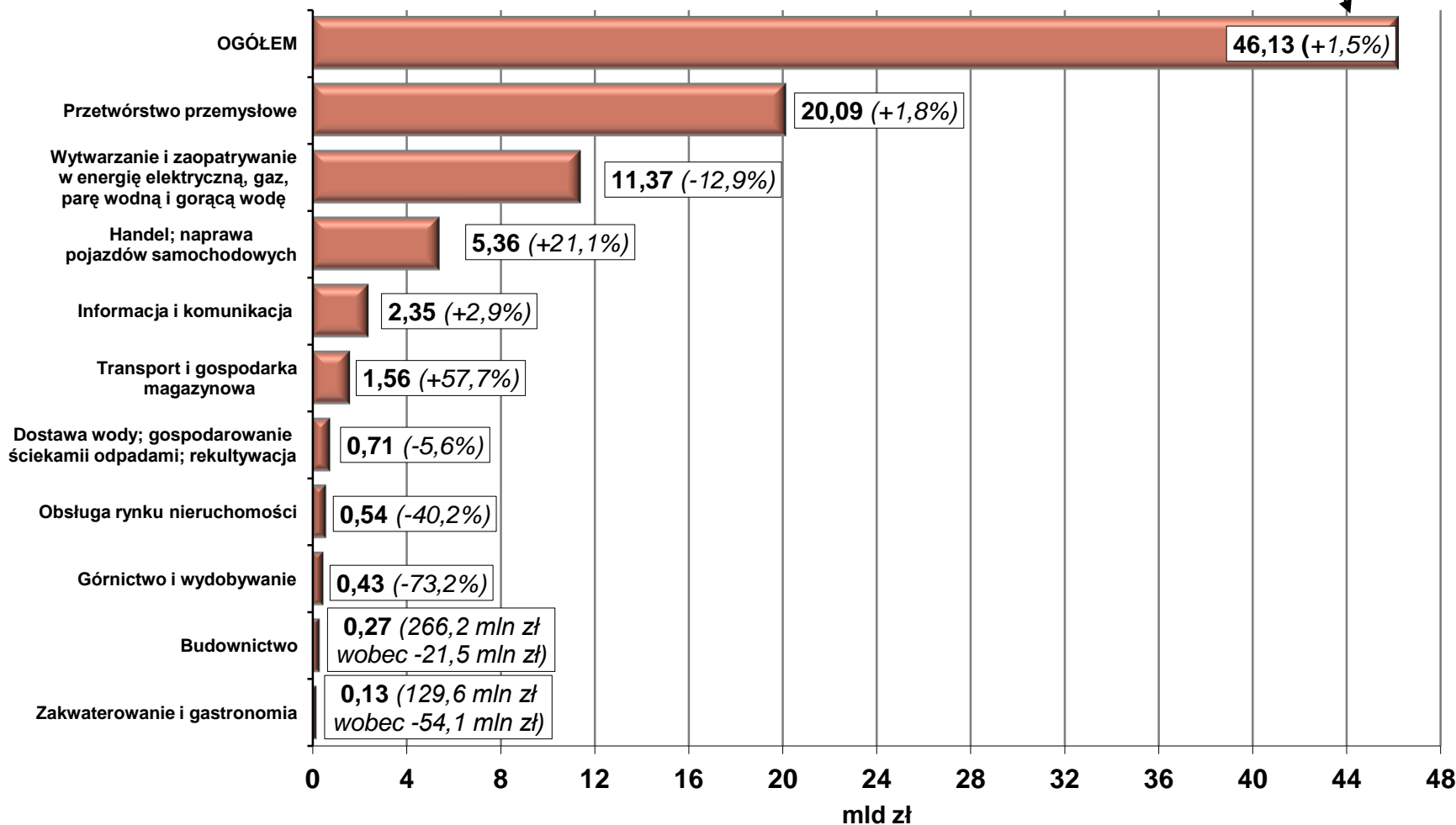
	<b>I–VI 2014</b>	
	<b>w mln zł</b>	<b>I–VI 2013=100</b>
Wynik finansowy ze sprzedaży produktów, towarów i materiałów	51 981,1	108,0
Wynik na działalności gospodarczej	54 459,1	102,1
Wynik finansowy brutto	54 513,9	102,3
Wynik finansowy netto	46 130,0	101,5
	<b>I–VI 2013</b>	<b>I–VI 2014</b>
Wskaźnik poziomu kosztów	95,3	95,3
Wskaźnik rentowności obrotu brutto	4,7	4,7
Wskaźnik rentowności obrotu netto	4,0	3,9
Wskaźnik płynności finansowej I stopnia	33,5	35,2
Wskaźnik płynności finansowej II stopnia	98,3	100,6



# Wyniki finansowe przedsiębiorstw

## WYNIK FINANSOWY NETTO W WYBRANYCH SEKCJACH PKD W OKRESIE I–VI 2014 r. w mld zł

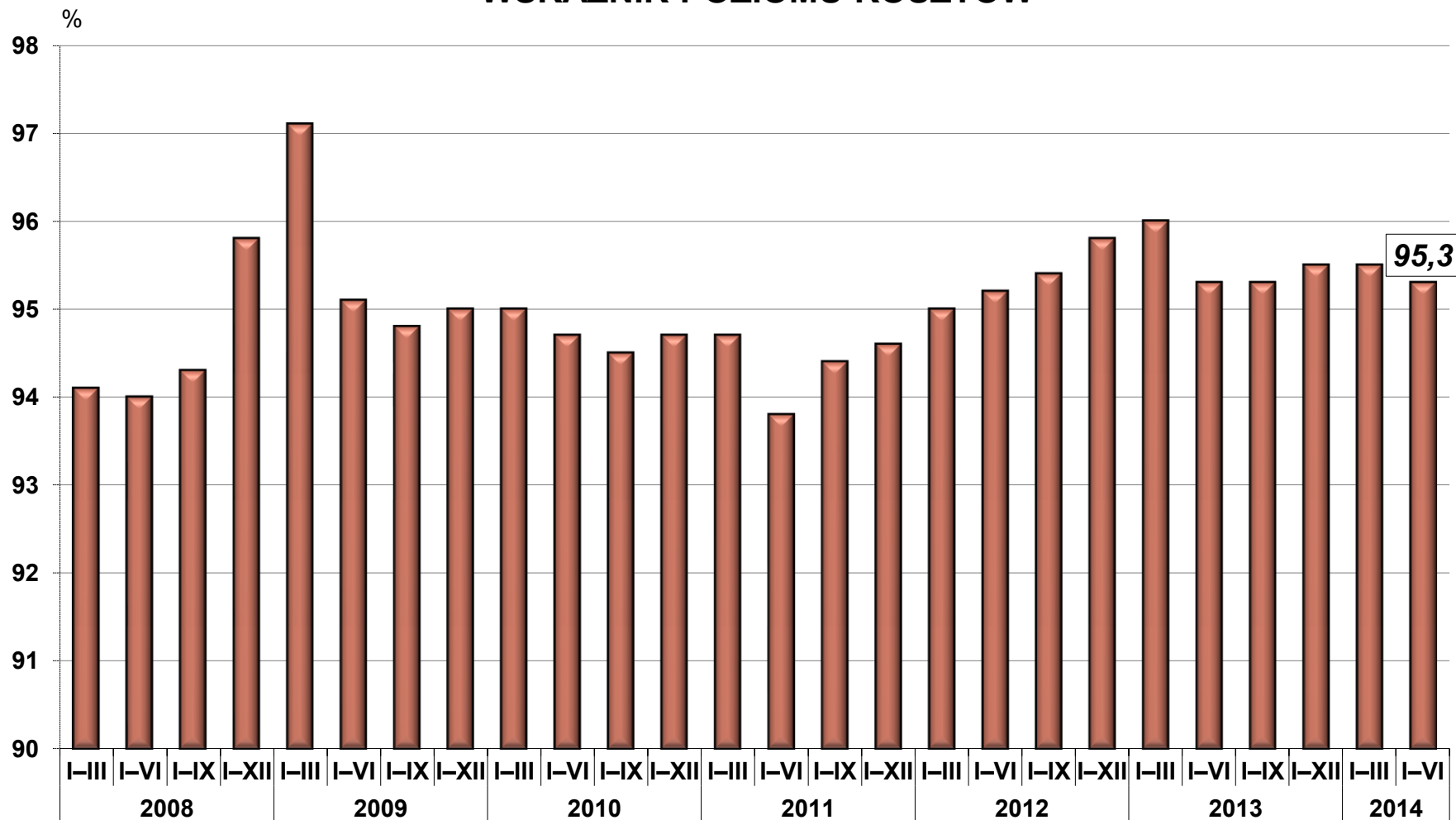
Zmiany do okresu I–VI 2013 r. – w %





# Wyniki finansowe przedsiębiorstw

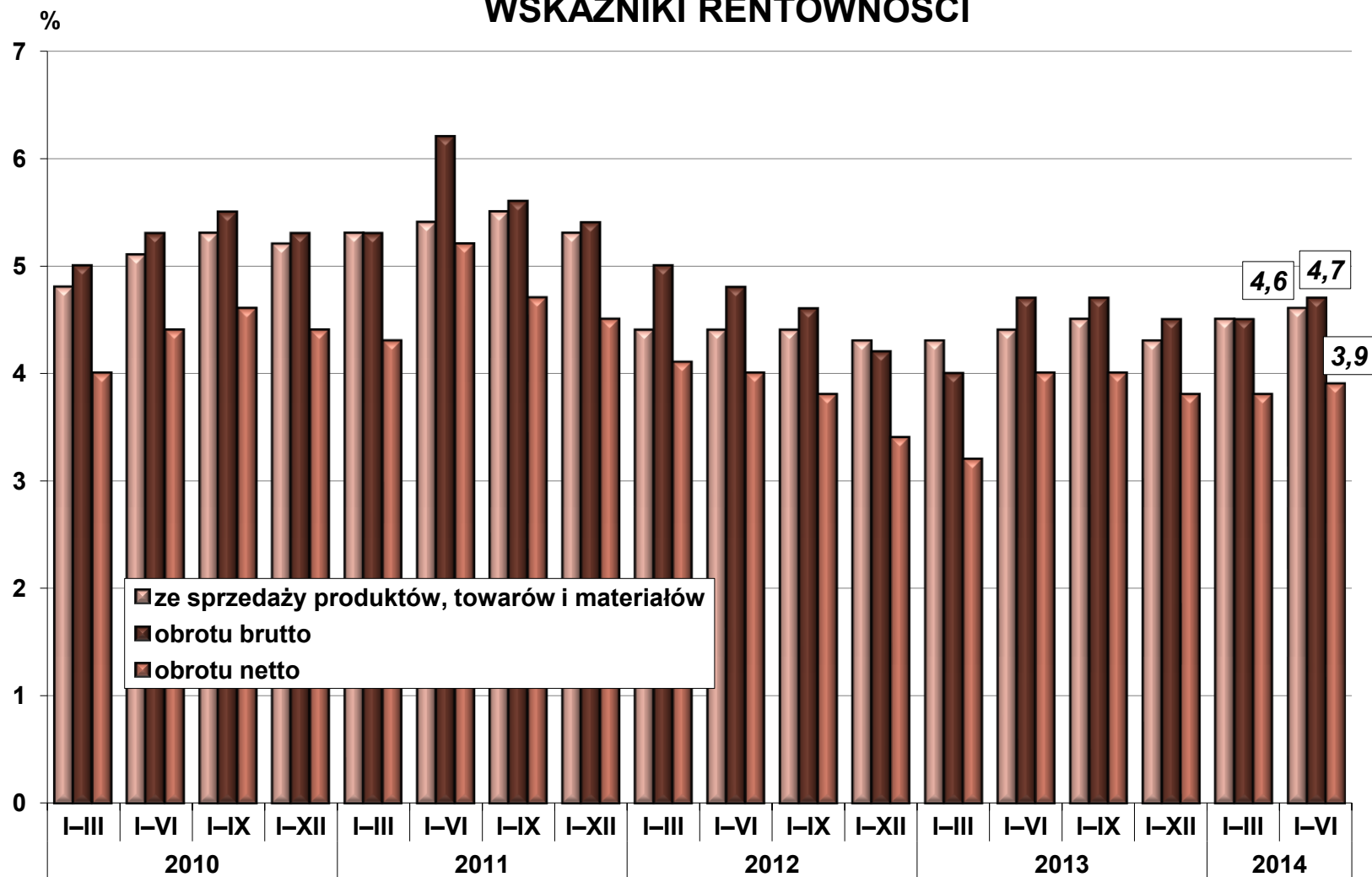
## WSKAŹNIK POZIOMU KOSZTÓW





# Wyniki finansowe przedsiębiorstw

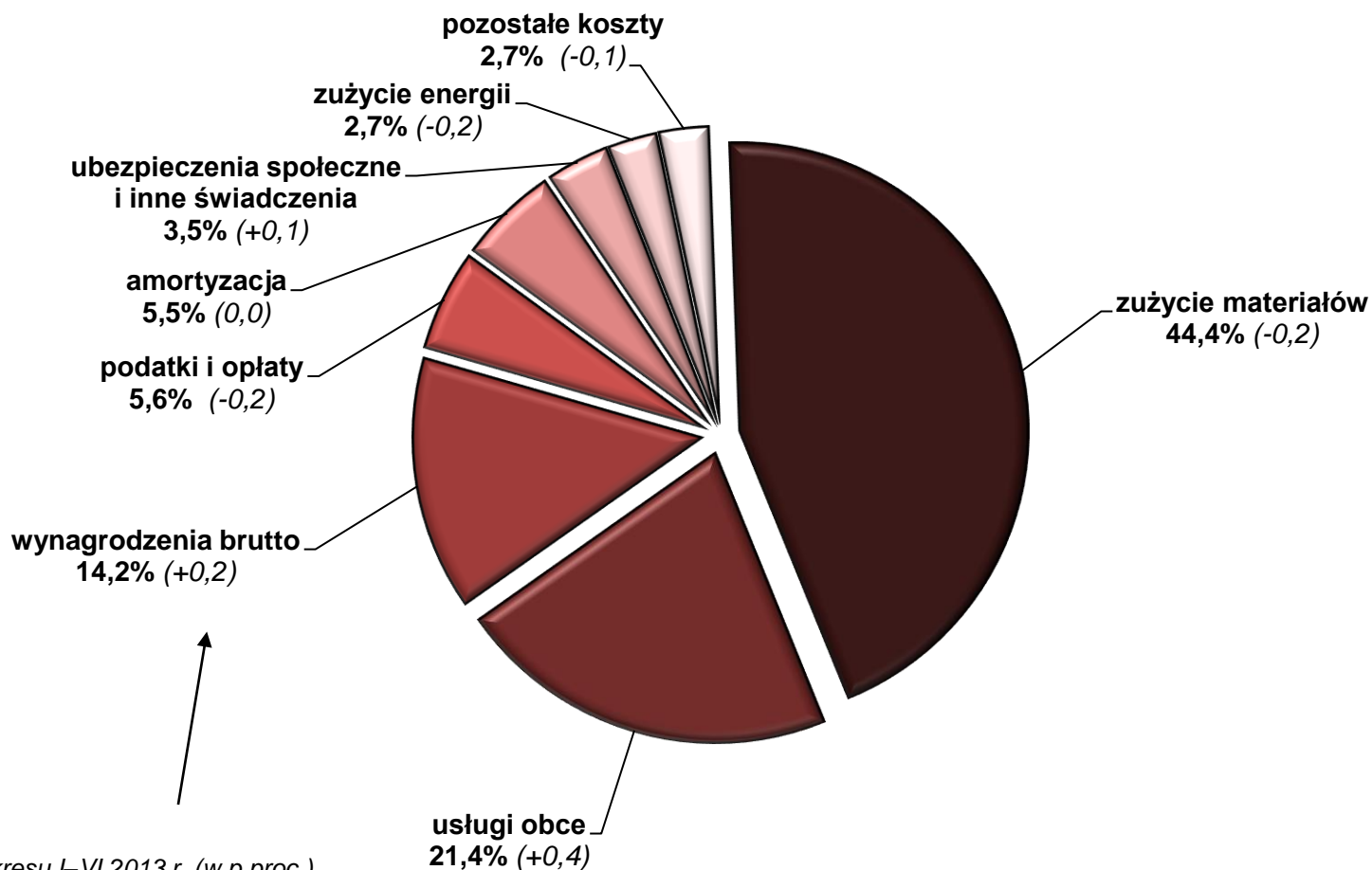
## WSKAŹNIKI RENTOWNOŚCI





# Wyniki finansowe przedsiębiorstw

## STRUKTURA RODZAJOWA KOSZTÓW W OKRESIE I–VI 2014 R.

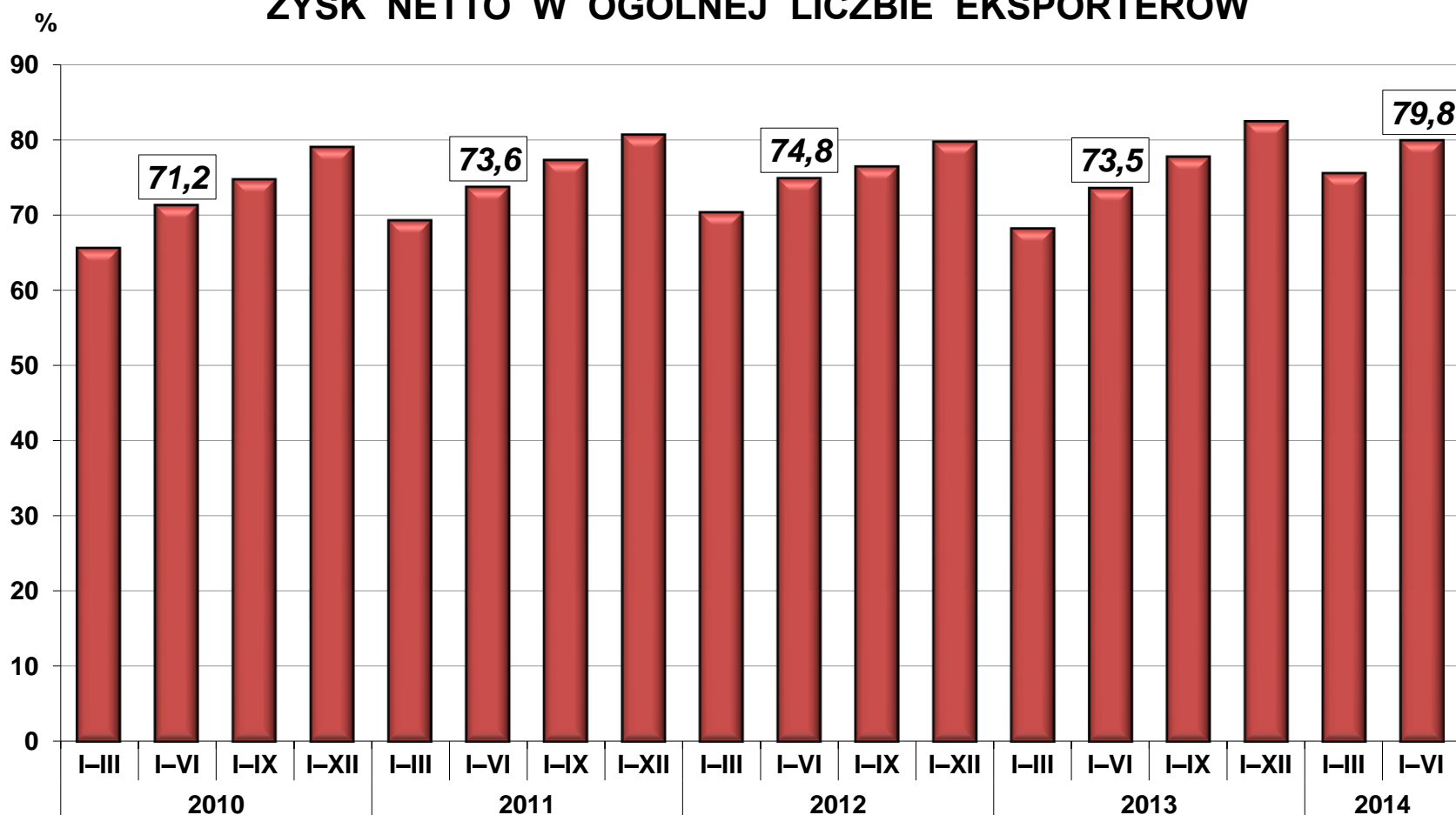


Zmiany do okresu I–VI 2013 r. (w p.proc.)



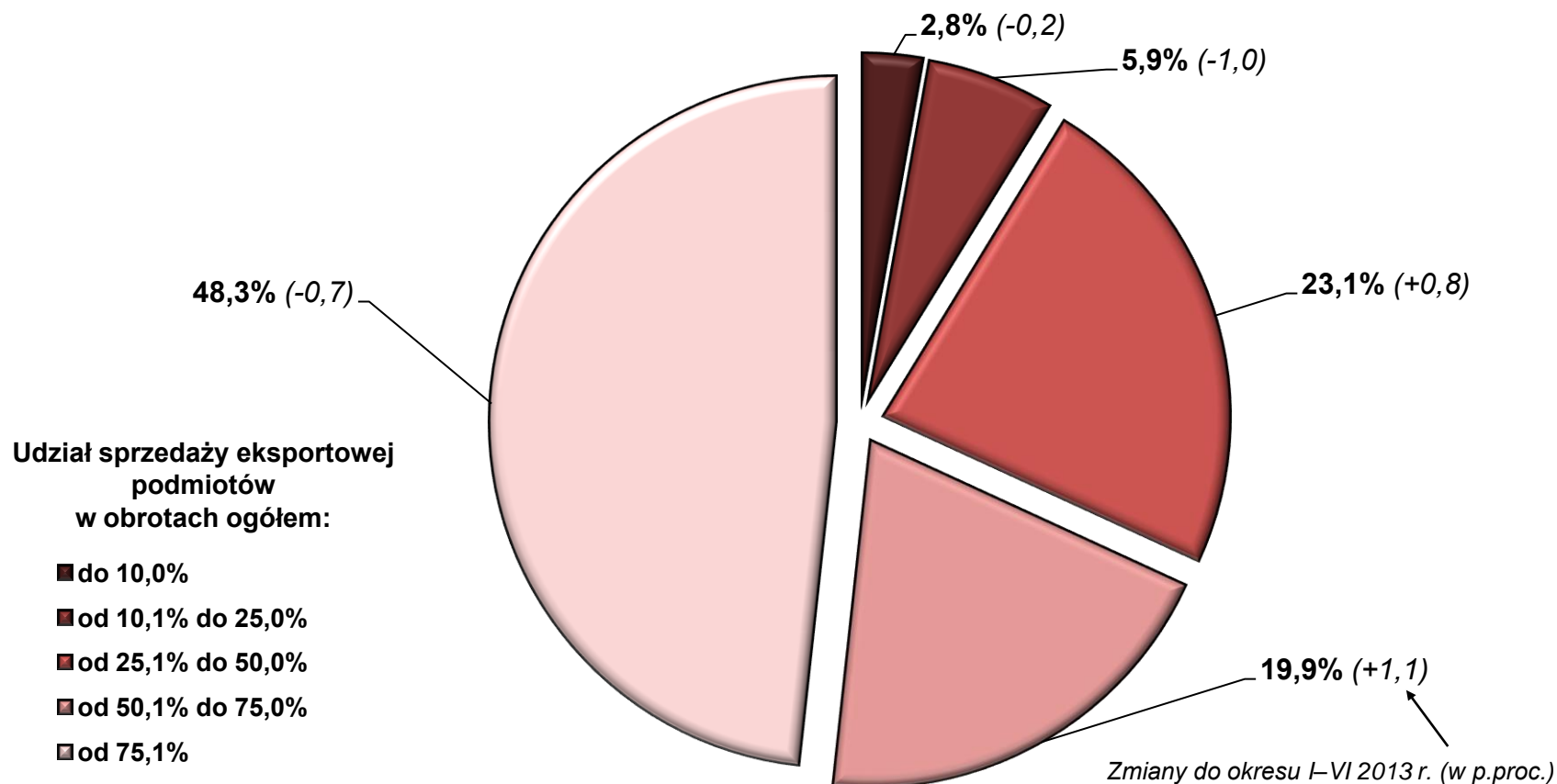
# Wyniki finansowe przedsiębiorstw

## UDZIAŁ PODMIOTÓW EKSPORTUJĄCYCH WYKAZUJĄCYCH ZYSK NETTO W OGÓLNEJ LICZBIE EKSPORTERÓW



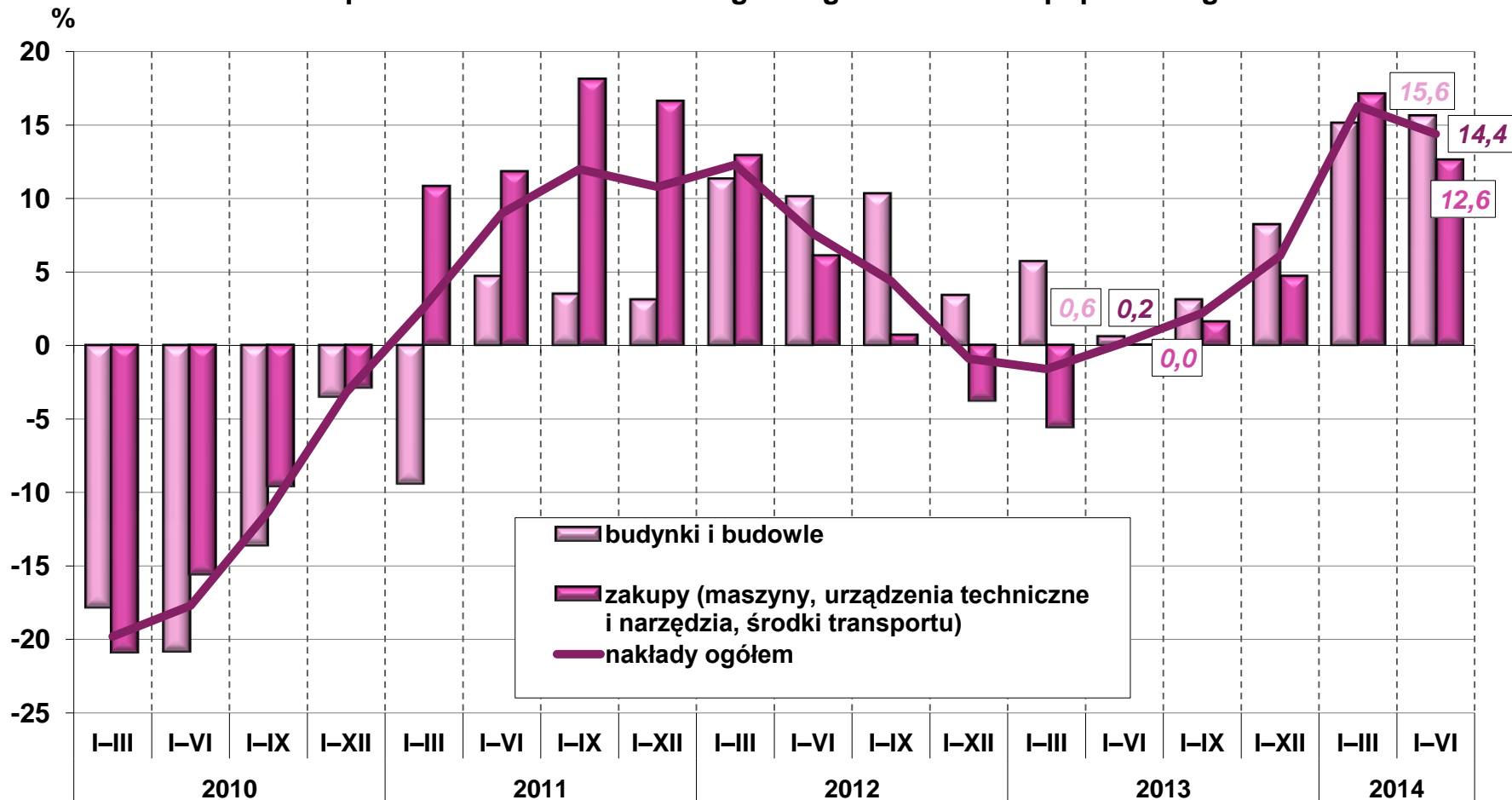
# Wyniki finansowe przedsiębiorstw

## STRUKTURA SPRZEDAŻY EKSPORTOWEJ WEDŁUG GRUP EKSPORTERÓW W OKRESIE I–VI 2014 r.



# Nakłady inwestycyjne

**NAKŁADY INWESTYCYJNE PRZEDSIĘBIORSTW (ceny stałe)**  
wzrost / spadek w stosunku do analogicznego okresu roku poprzedniego w %

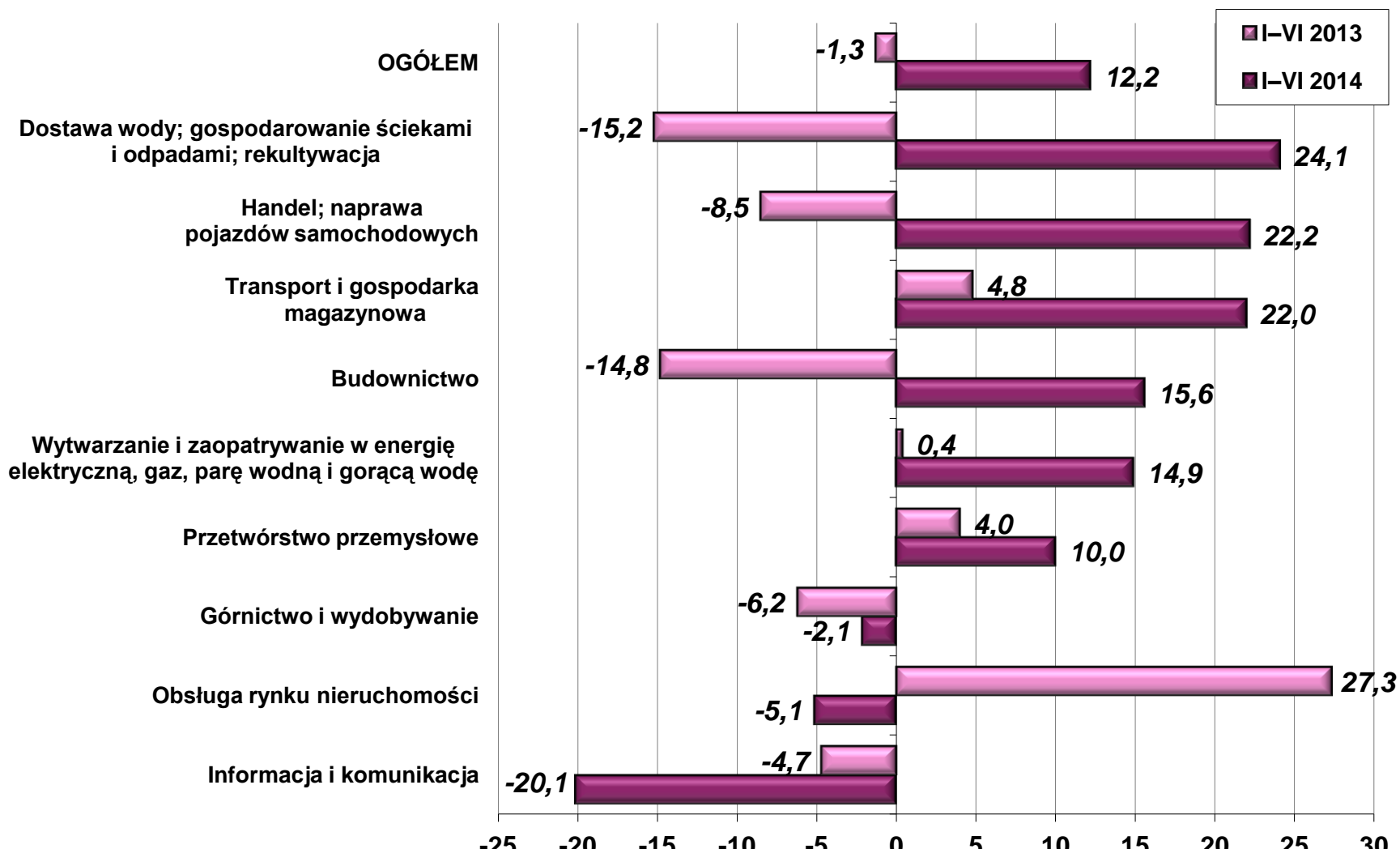






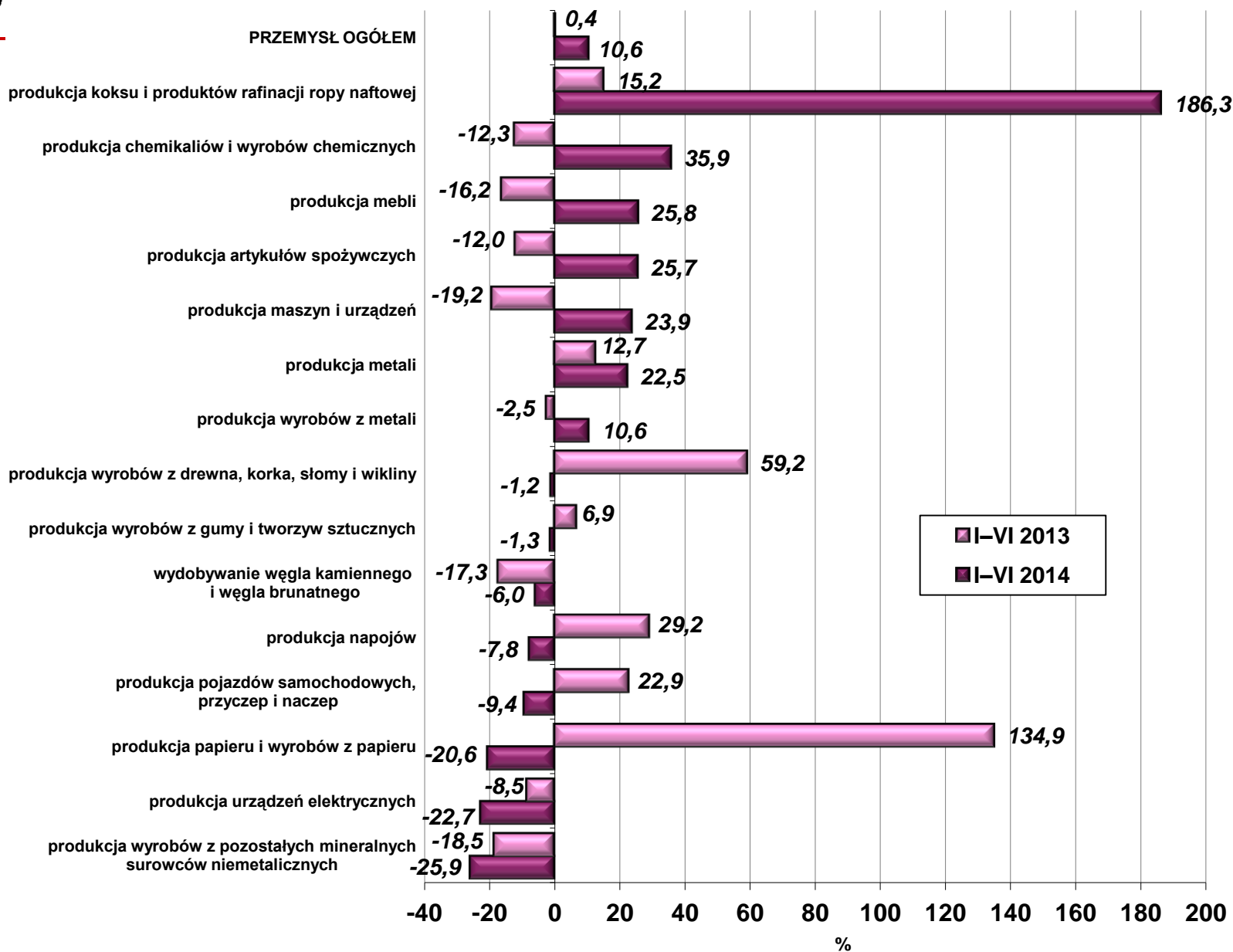
# Nakłady inwestycyjne

**NAKŁADY INWESTYCYJNE W WYBRANYCH SEKCJACH PKD**  
(ceny bieżące) wzrost / spadek w stosunku  
do analogicznego okresu roku poprzedniego – w %



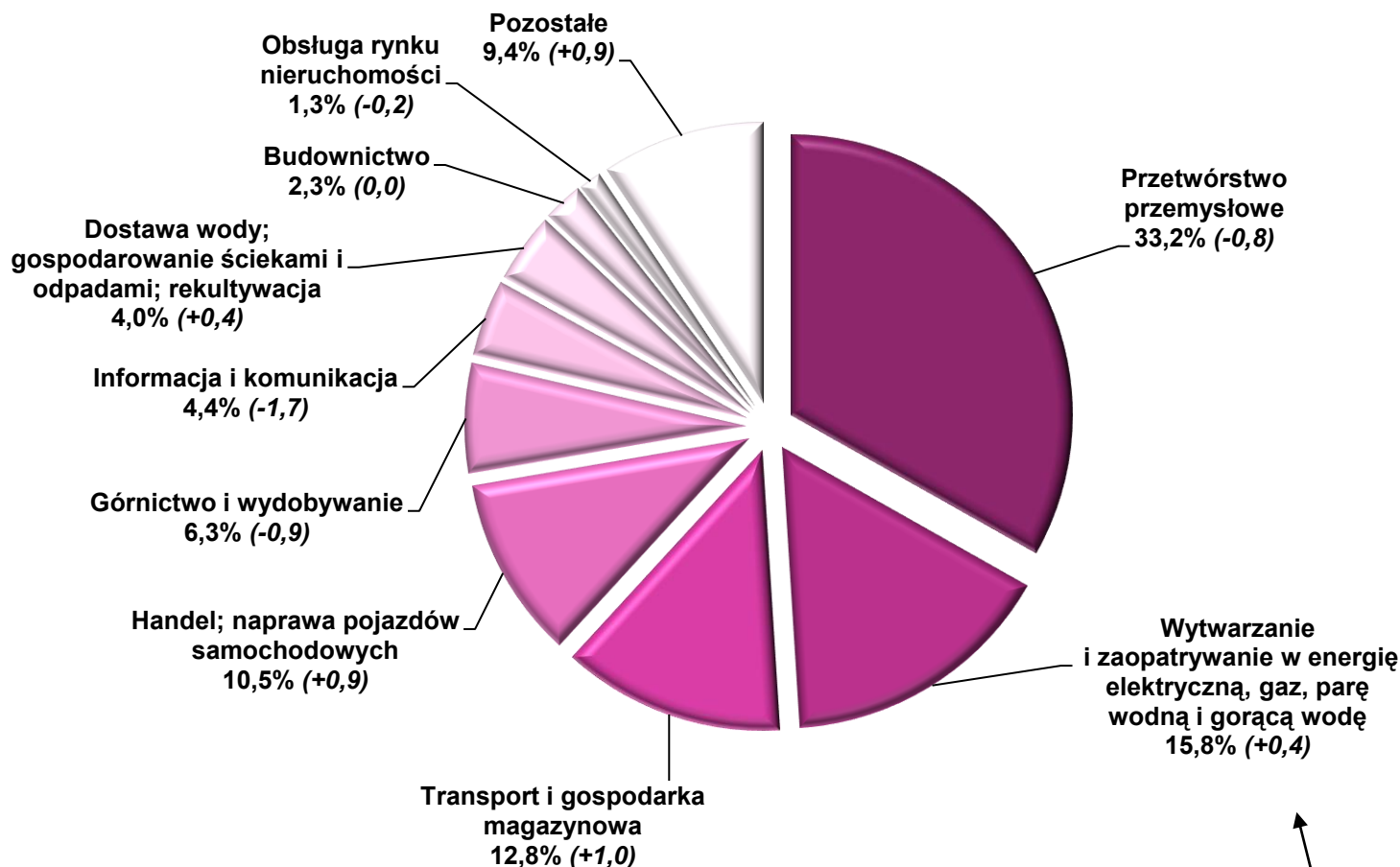


## NAKŁADY INWESTYCYJNE W WYBRANYCH DZIAŁACH PRZEMYSŁU (ceny bieżące) wzrost / spadek w stosunku do analogicznego okresu roku poprzedniego – w %



# Nakłady inwestycyjne

## STRUKTURA NAKŁADÓW INWESTYCYJNYCH W OKRESIE I–VI 2014 R.

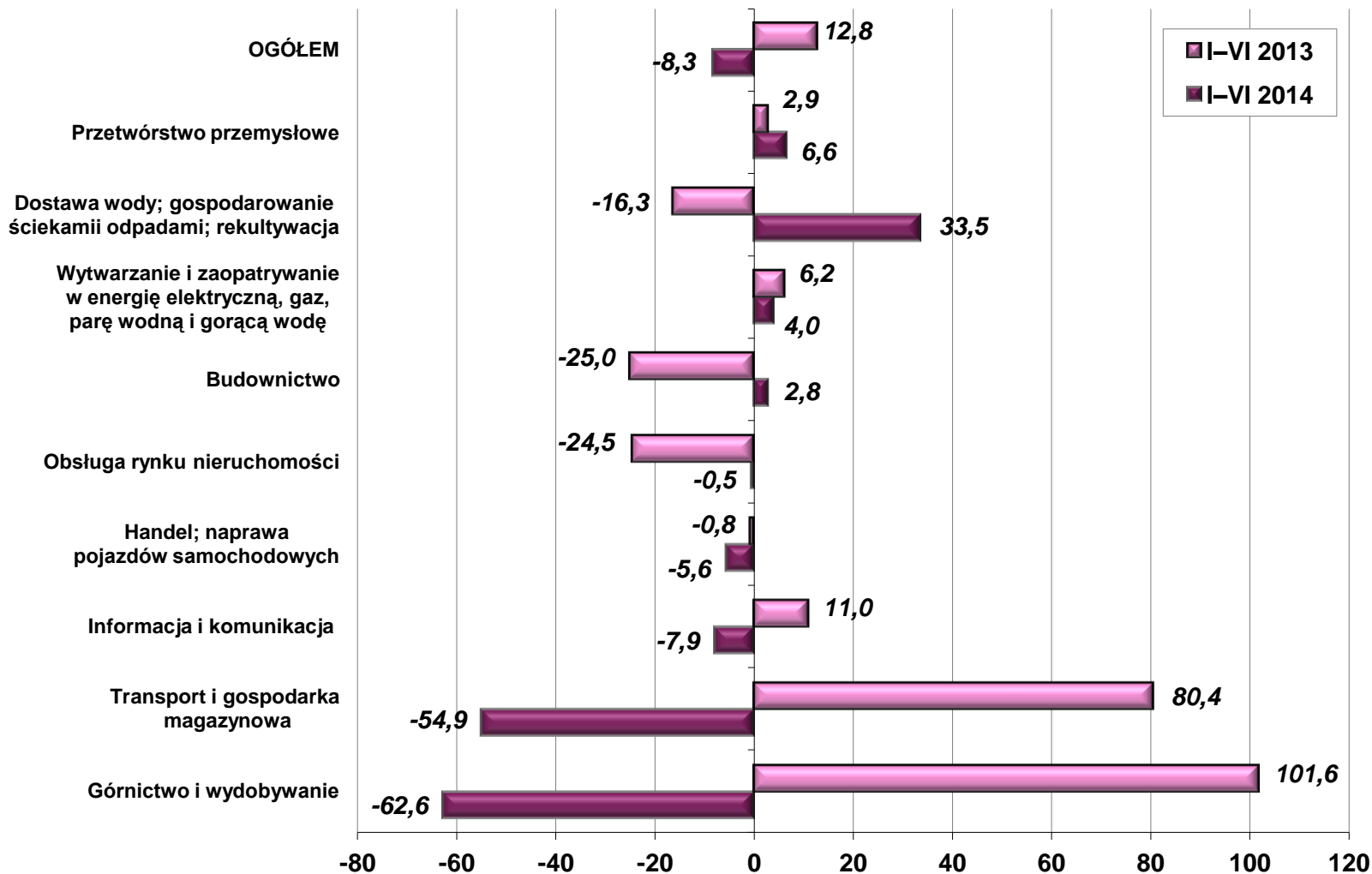


Zmiany do okresu I–VI 2013 r. (w p.proc.)



# Nakłady inwestycyjne

**WARTOŚĆ KOSZTORYSOWA INWESTYCJI ROZPOCZĘTYCH  
W WYBRANYCH SEKCJACH PKD (ceny bieżące)**  
wzrost/spadek w stosunku analogicznego okresu roku poprzedniego – w %





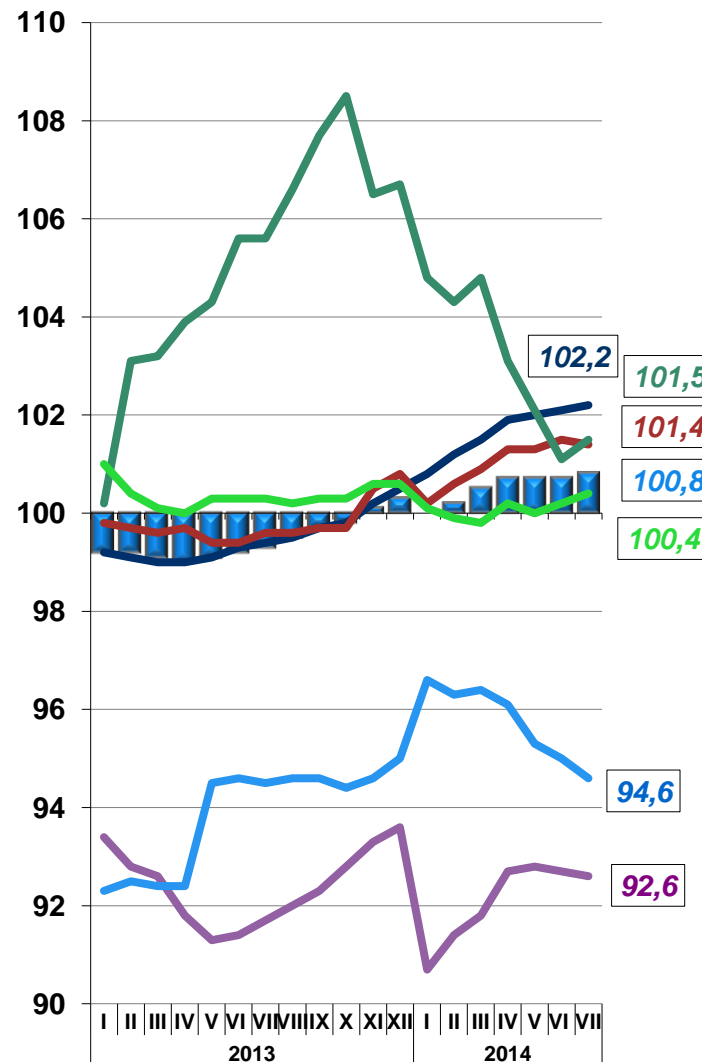
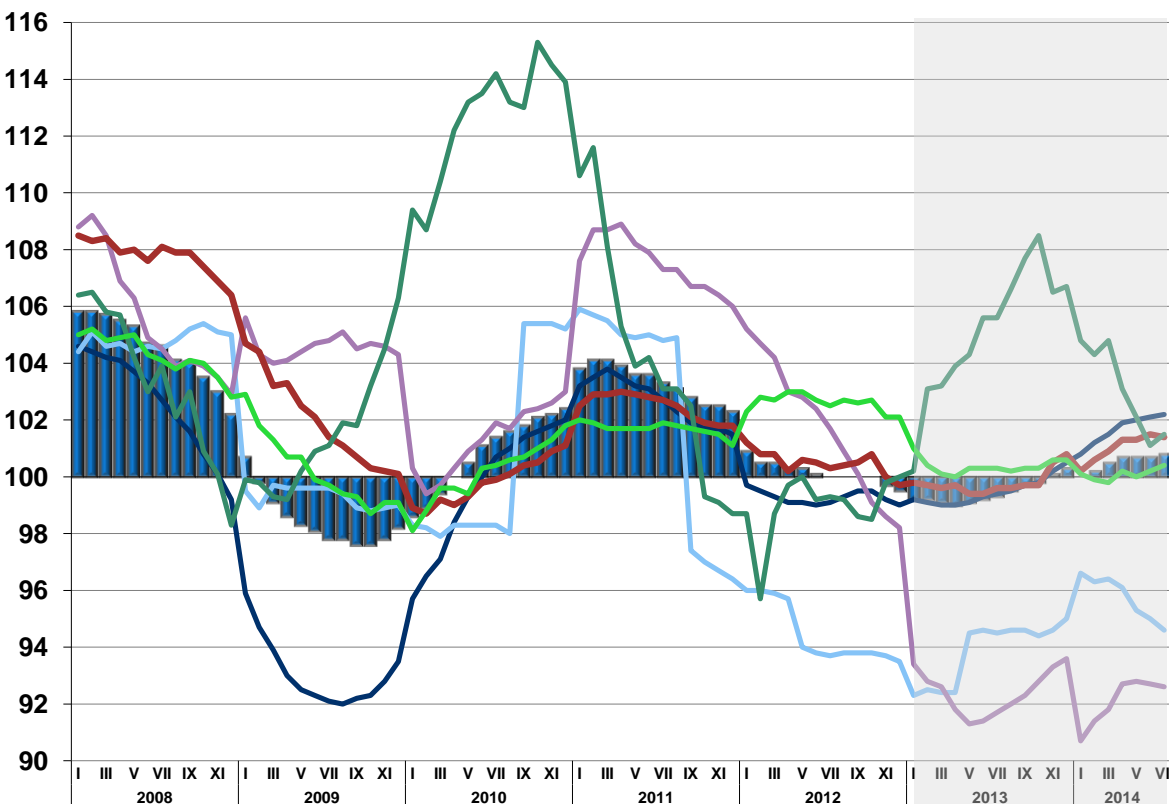
# **INFORMACJA O SYTUACJI SPOŁECZNEJ POLSKI W LIPCU 2014 R.**

*29 sierpnia 2014 r.*



# Rynek pracy

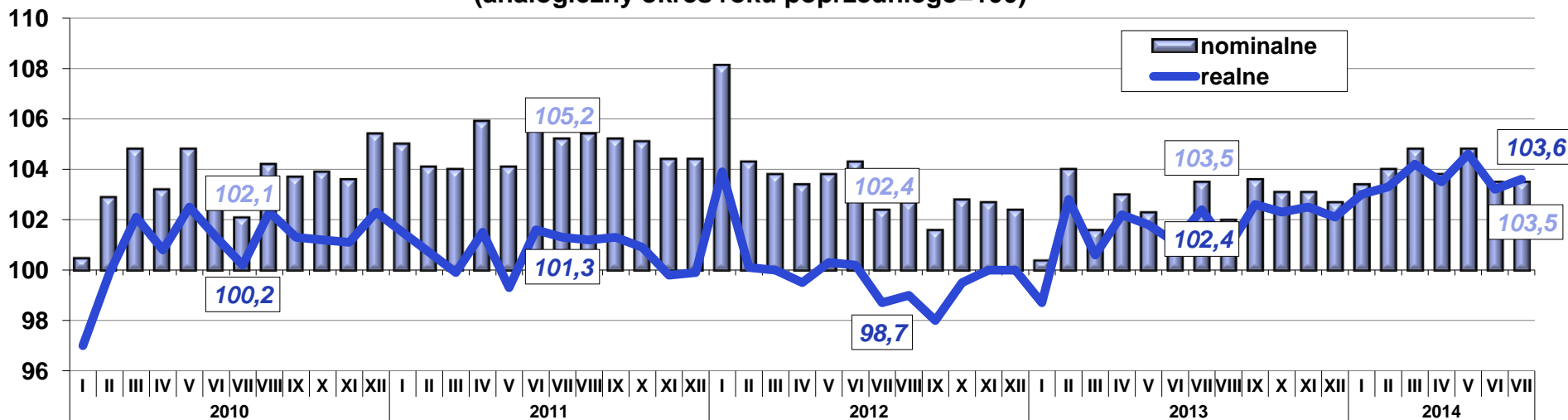
## PRZECIĘTNE ZATRUDNIENIE W SEKTORZE PRZEDSIĘBIORSTW (analogiczny okres roku poprzedniego=100)



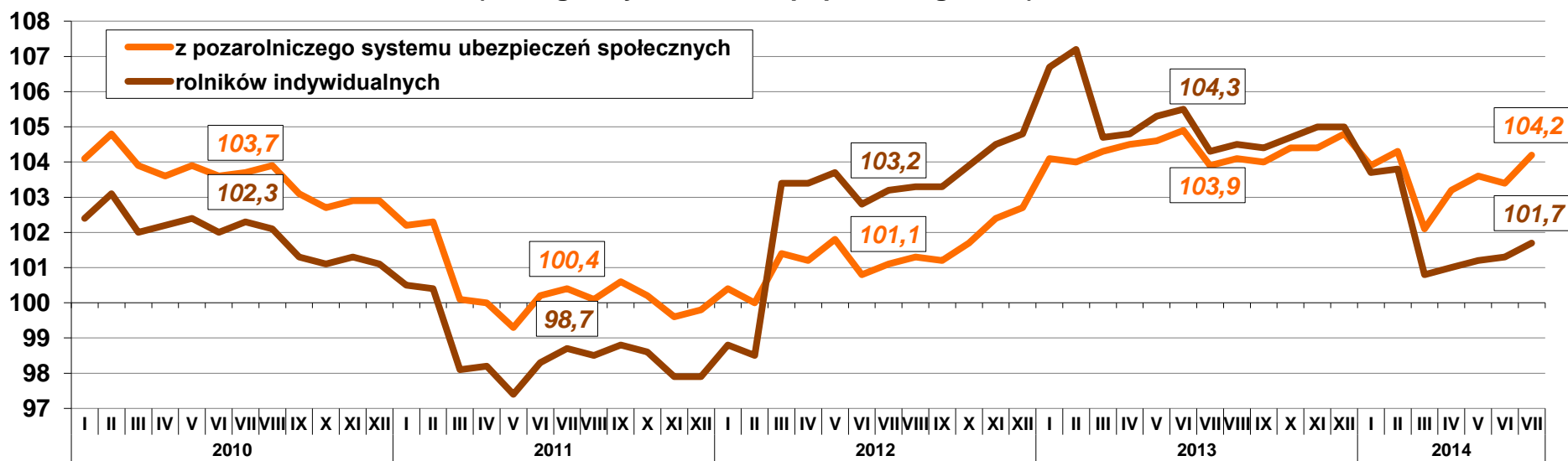


# Wynagrodzenia i świadczenia społeczne

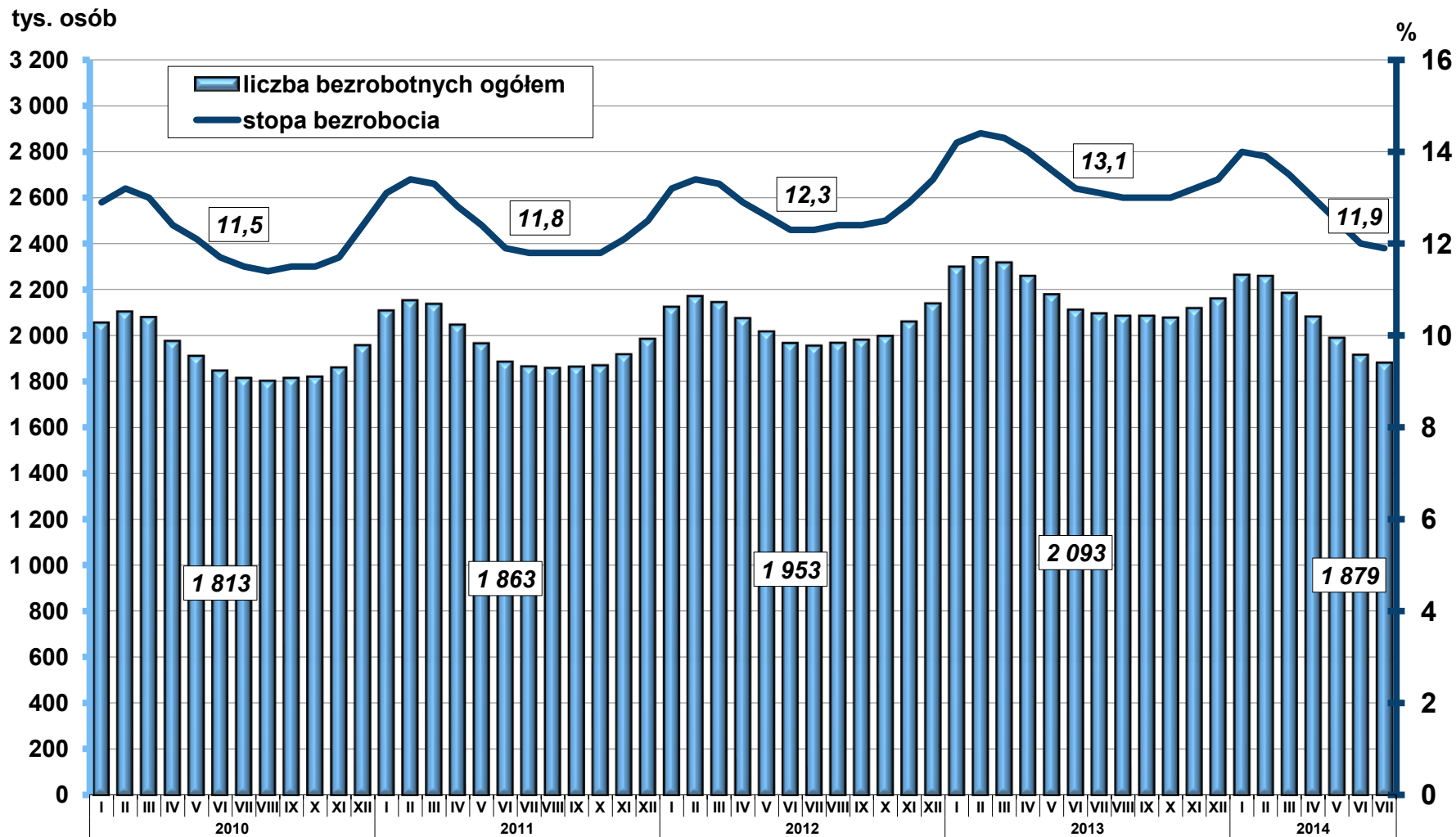
## PRZECIĘTNE MIESIĘCZNE WYNAGRODZENIA BRUTTO W SEKTORZE PRZEDSIĘBIORSTW (analogiczny okres roku poprzedniego=100)



## PRZECIĘTNA MIESIĘCZNA EMERYTURA I RENTA REALNA BRUTTO (analogiczny okres roku poprzedniego=100)



## BEZROBOCIE REJESTROWANE

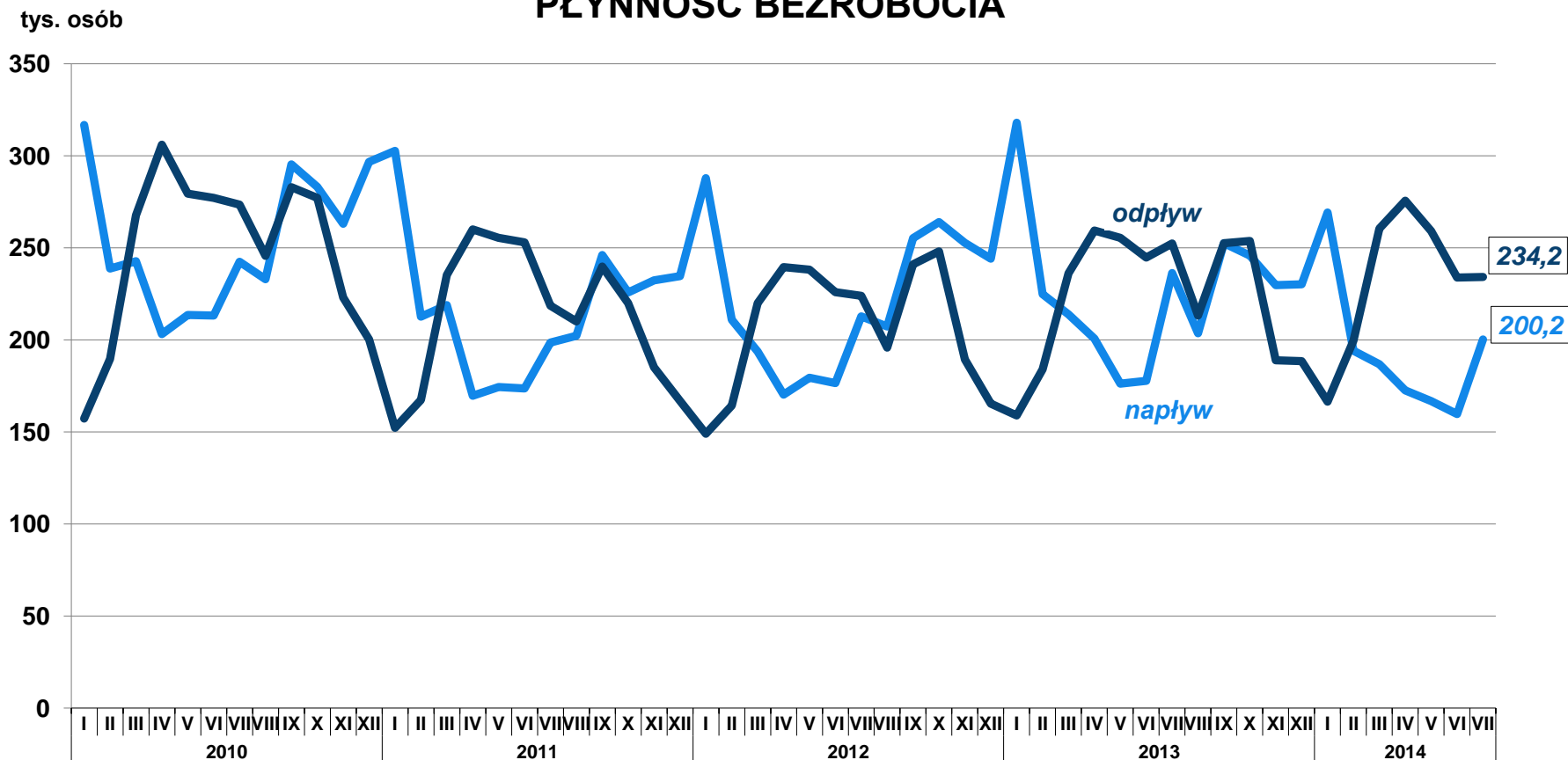






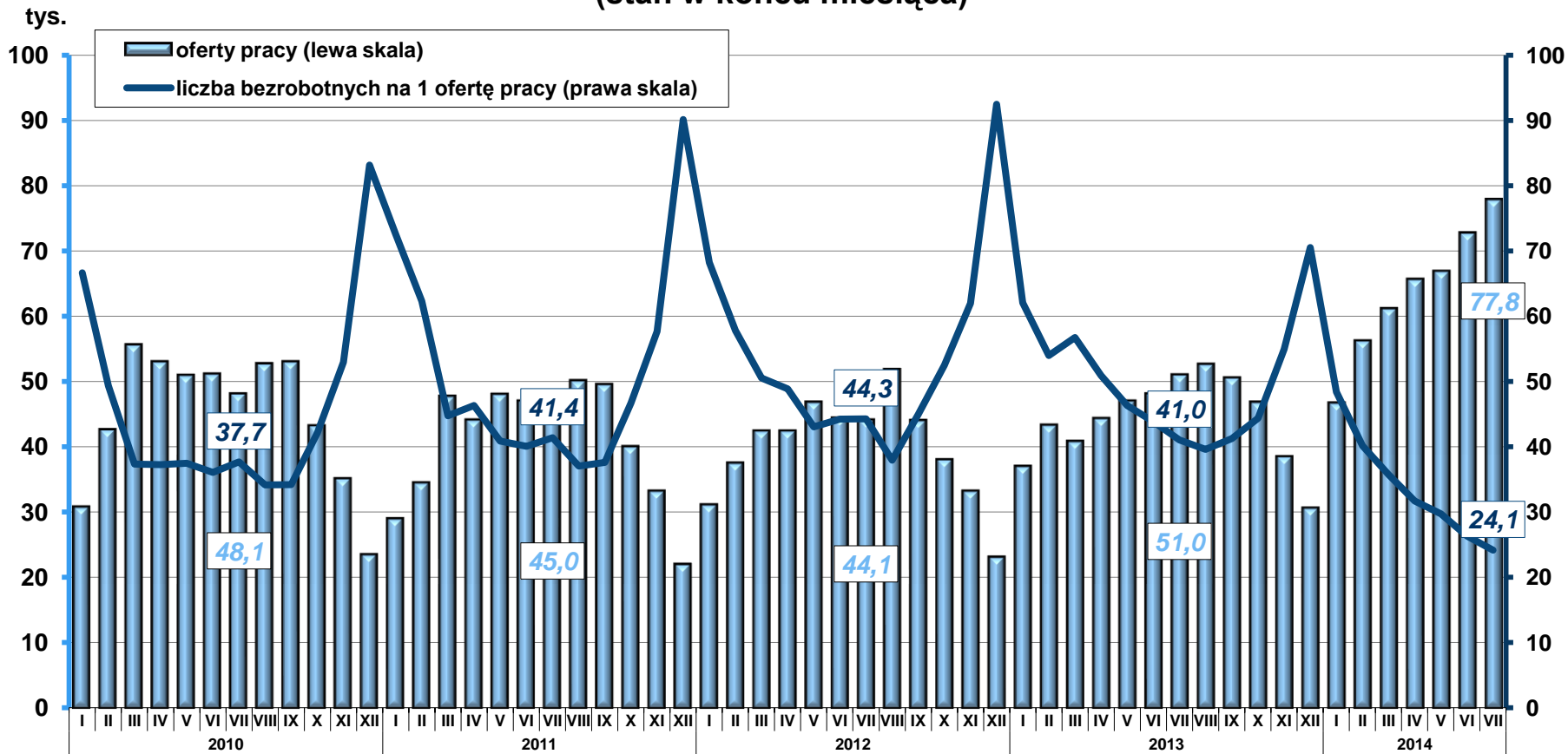
# Rynek pracy

## PLYNNOŚĆ BEZROBOCIA



# Rynek pracy

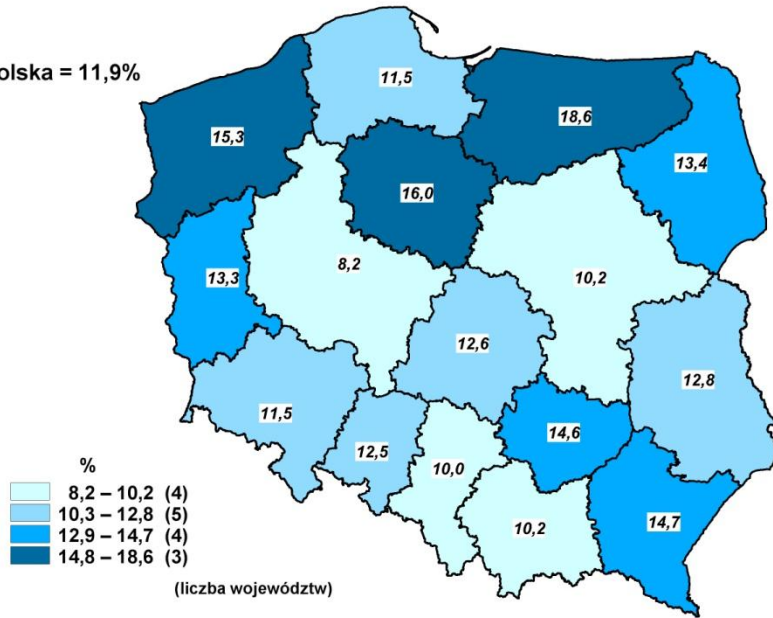
## OFERTY PRACY (stan w końcu miesiąca)



# STOPA BEZROBOCIA REJESTROWANEGO WEDŁUG WOJEWÓDZTW

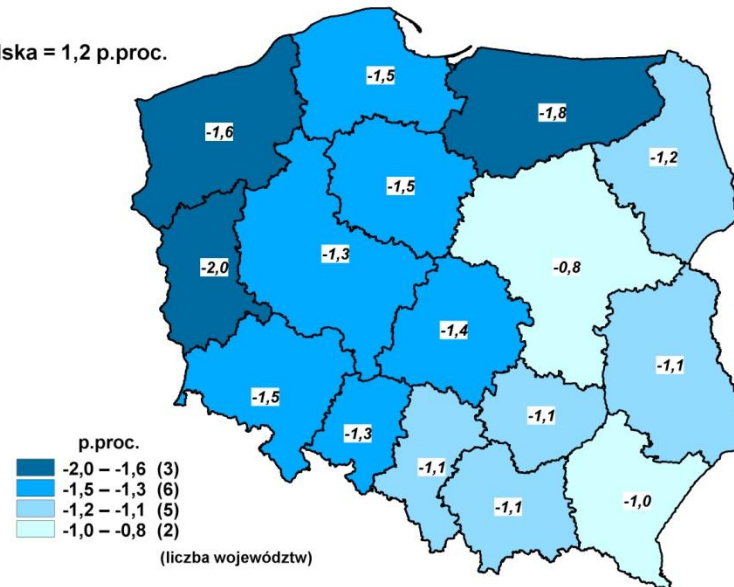
Stan w końcu lipca 2014 r.

Polska = 11,9%



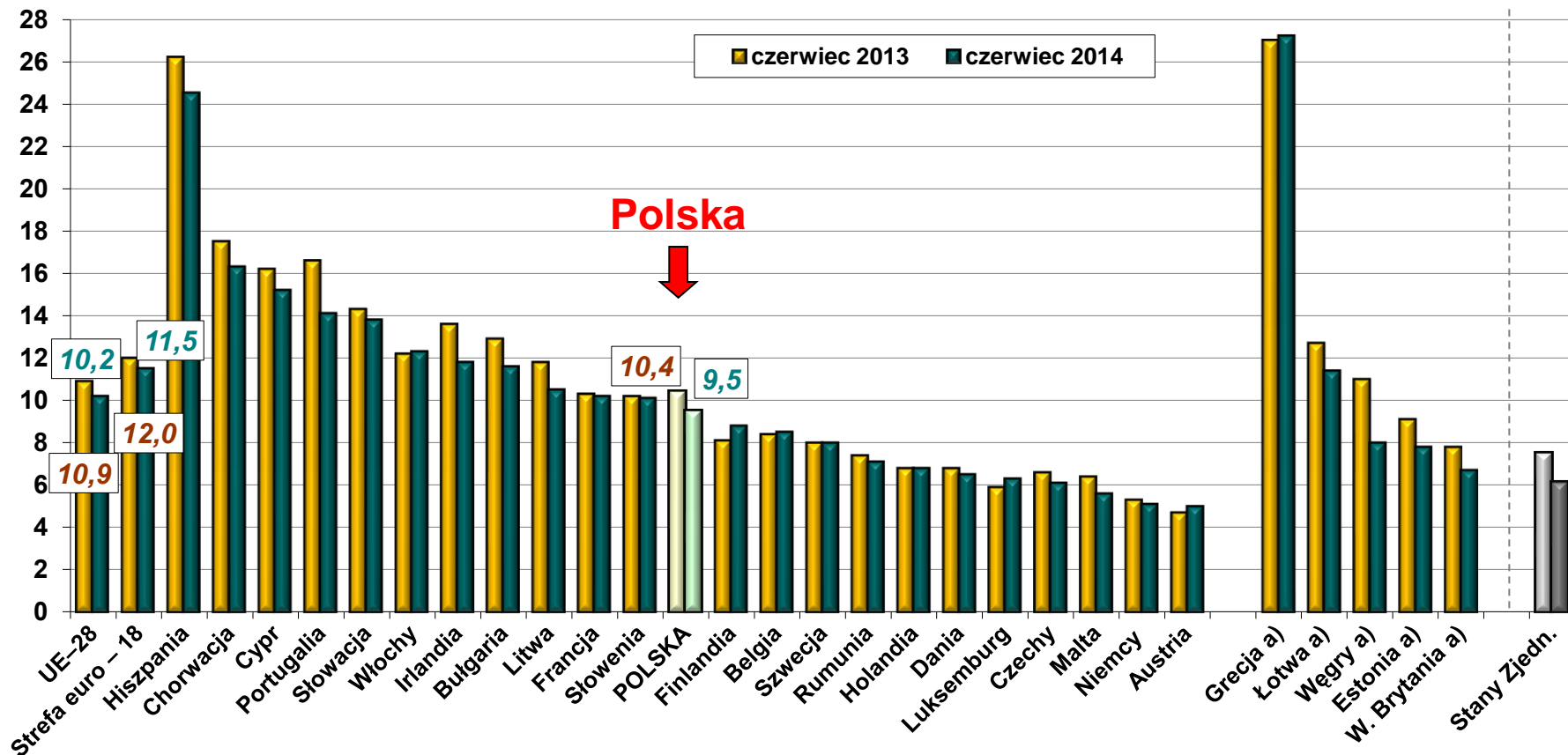
## ZMIANY STOPY BEZROBOCIA REJESTROWANEGO WEDŁUG WOJEWÓDZTW Lipiec 2014 r. do lipca 2013 r.

Polska = 1,2 p.proc.



# Rynek pracy

Zharmonizowana stopa bezrobocia  
w % (wyrównana sezonowo)



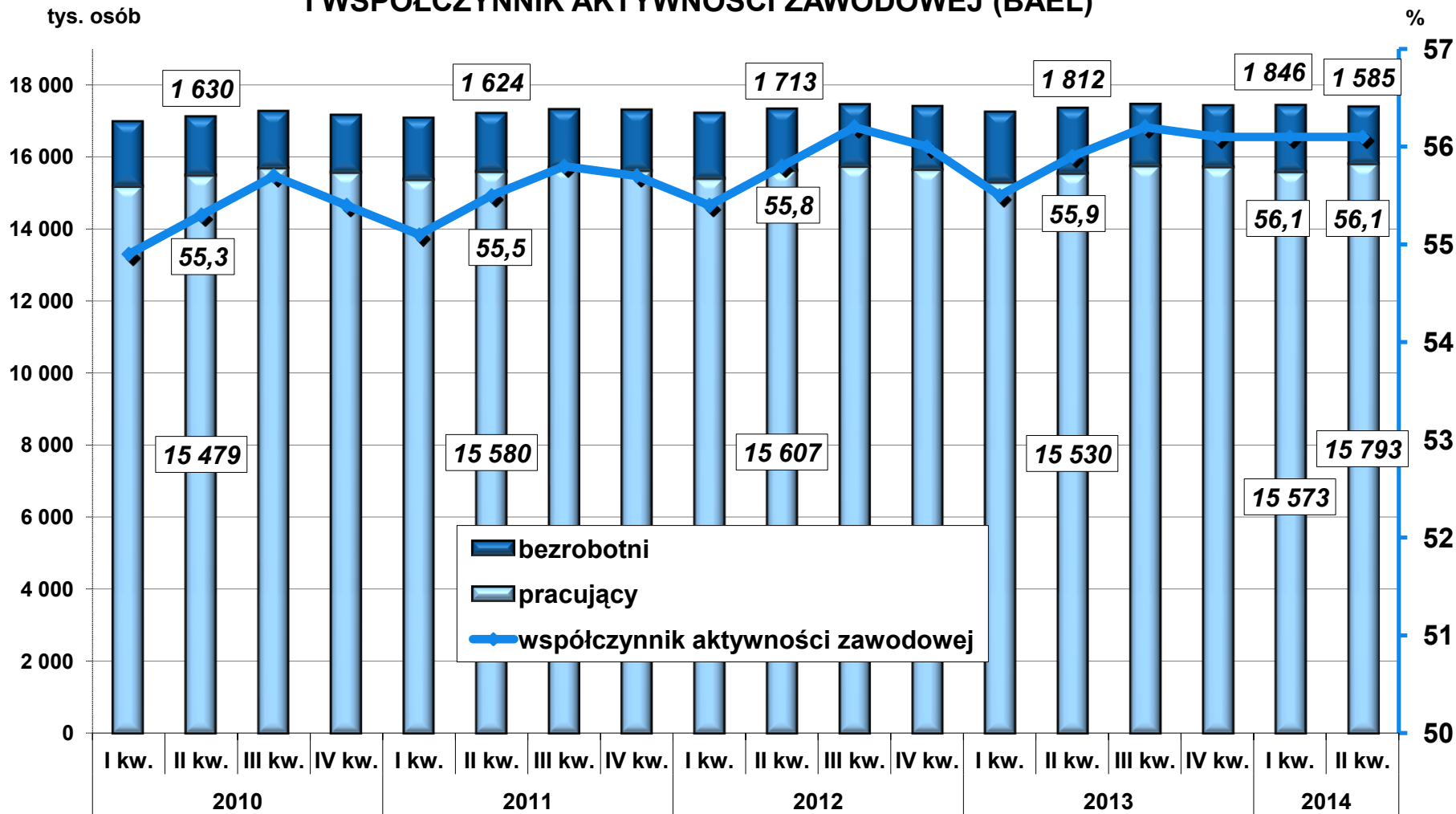
a) Dane za I kwartał 2013 r. i 2014 r.

Źródło: Eurostat.



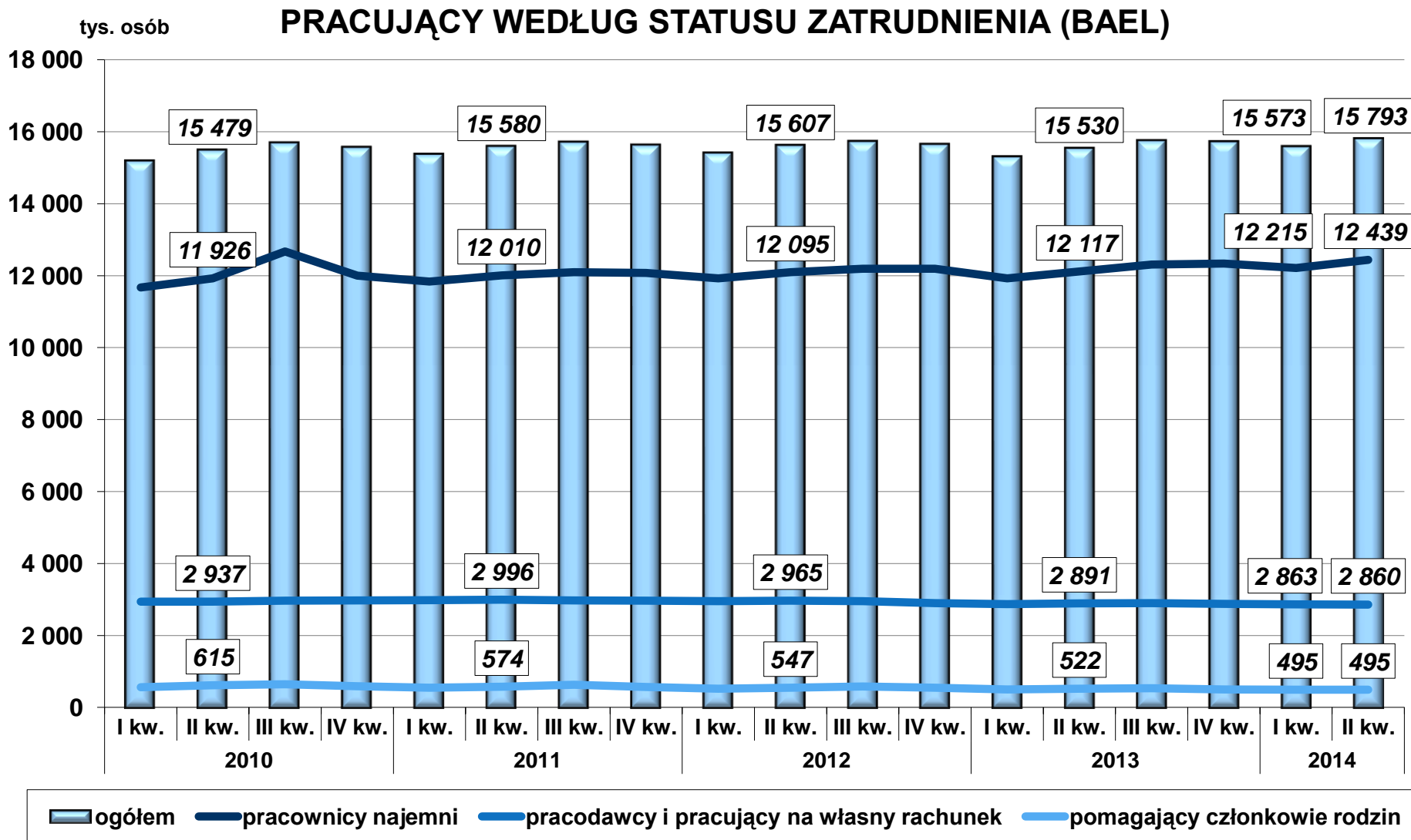
# Rynek pracy

## LICZBA OSÓB AKTYWNYCH ZAWODOWO I WSPÓLCZYNNIK AKTYWNOŚCI ZAWODOWEJ (BAEL)

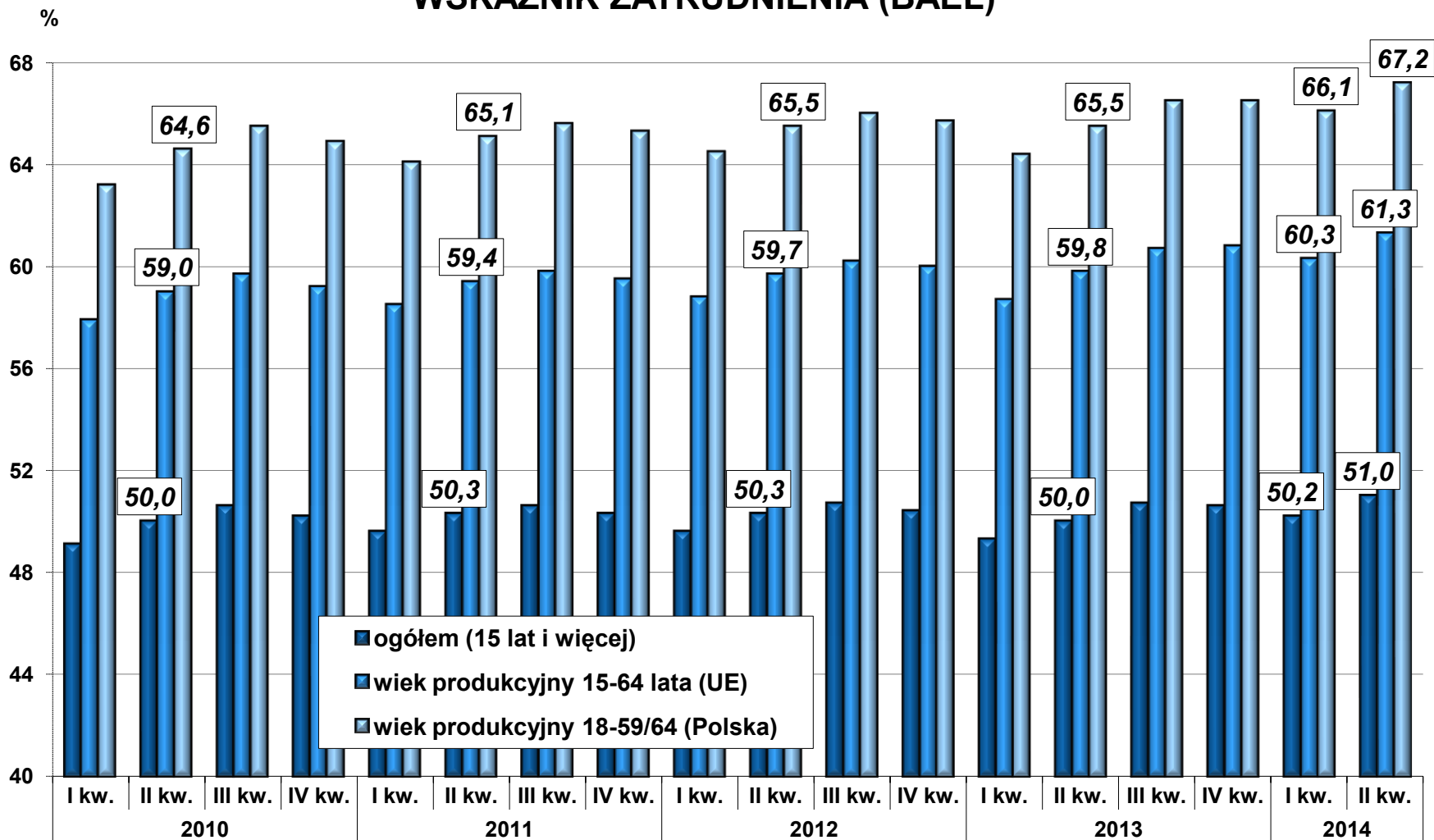




# Rynek pracy



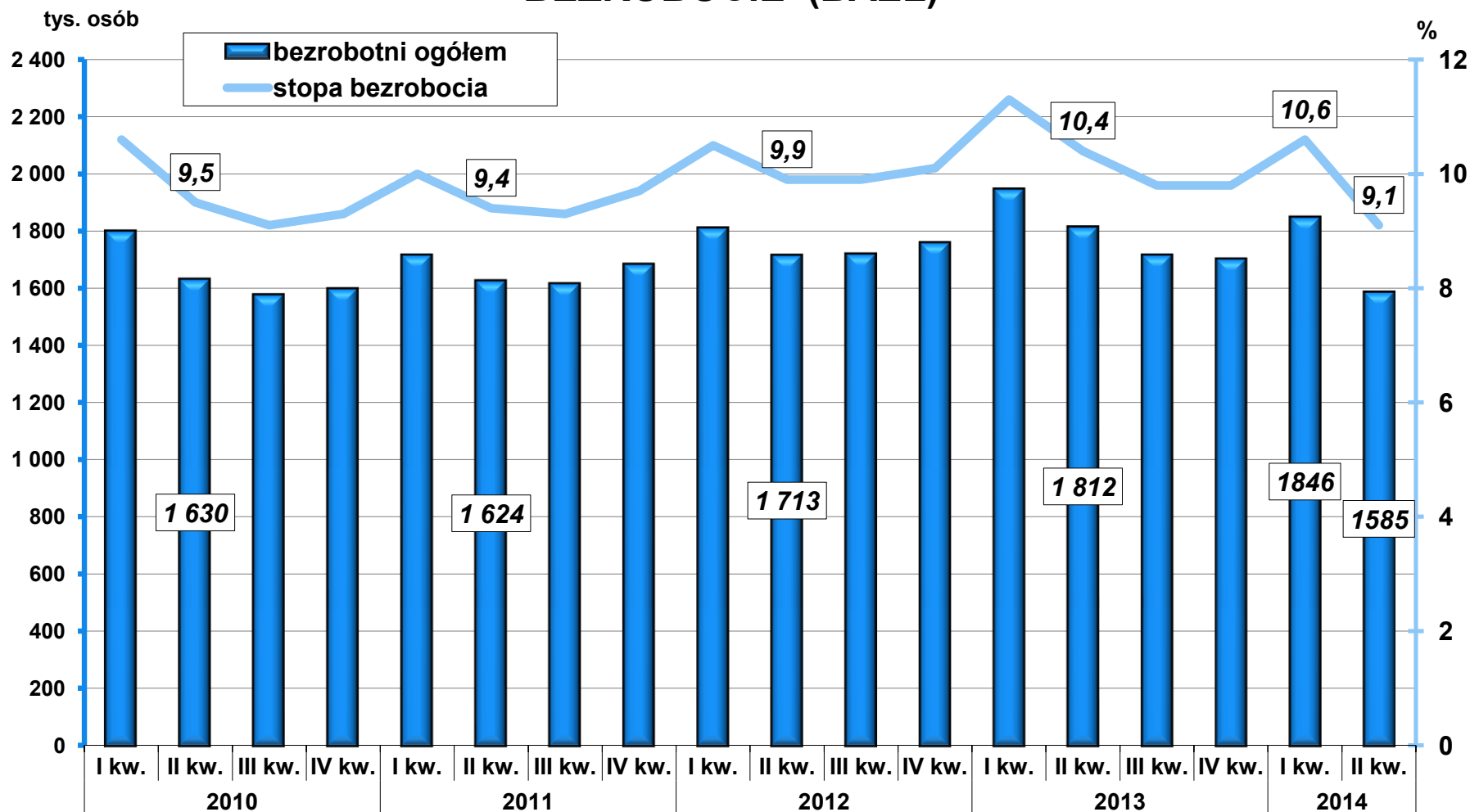
## WSKAŹNIK ZATRUDNIENIA (BAEL)





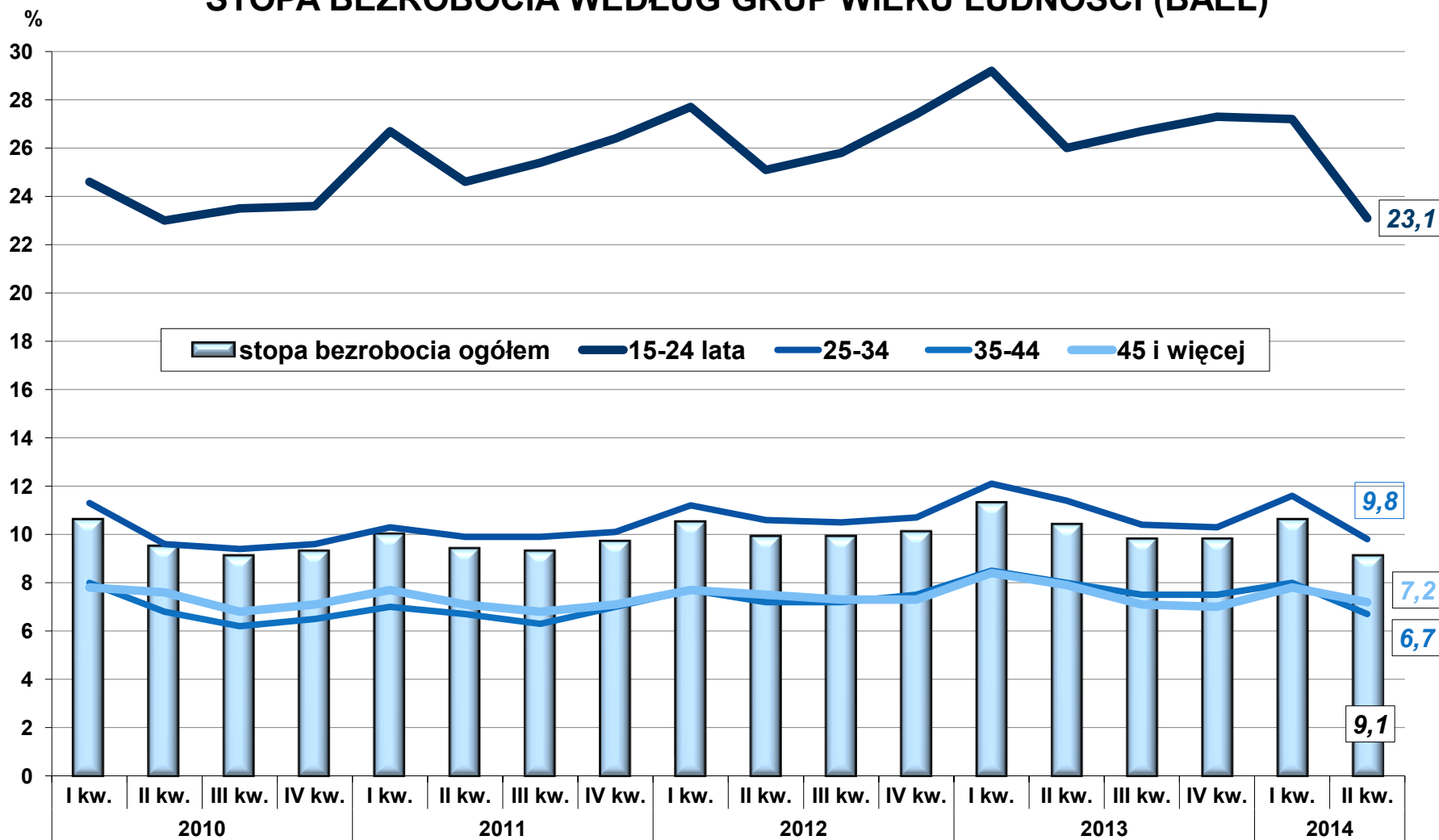
# Rynek pracy

## BEZROBOCIE (BAEL)



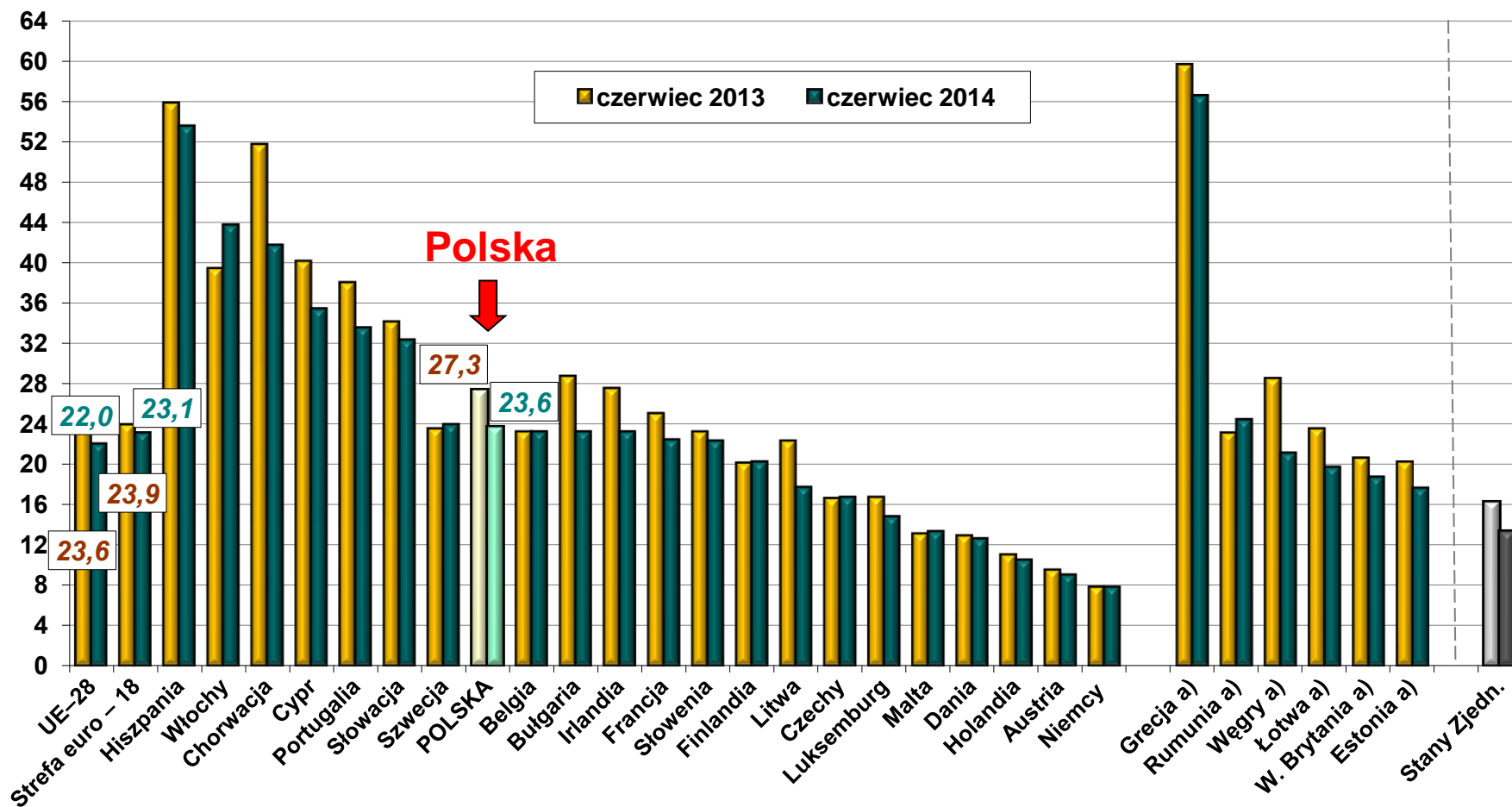


## STOPA BEZROBOCIA WEDŁUG GRUP WIEKU LUDNOŚCI (BAEL)



# Rynek pracy

Zharmonizowana stopa bezrobocia osób młodych (do 25 roku życia) w % (wyrównana sezonowo)



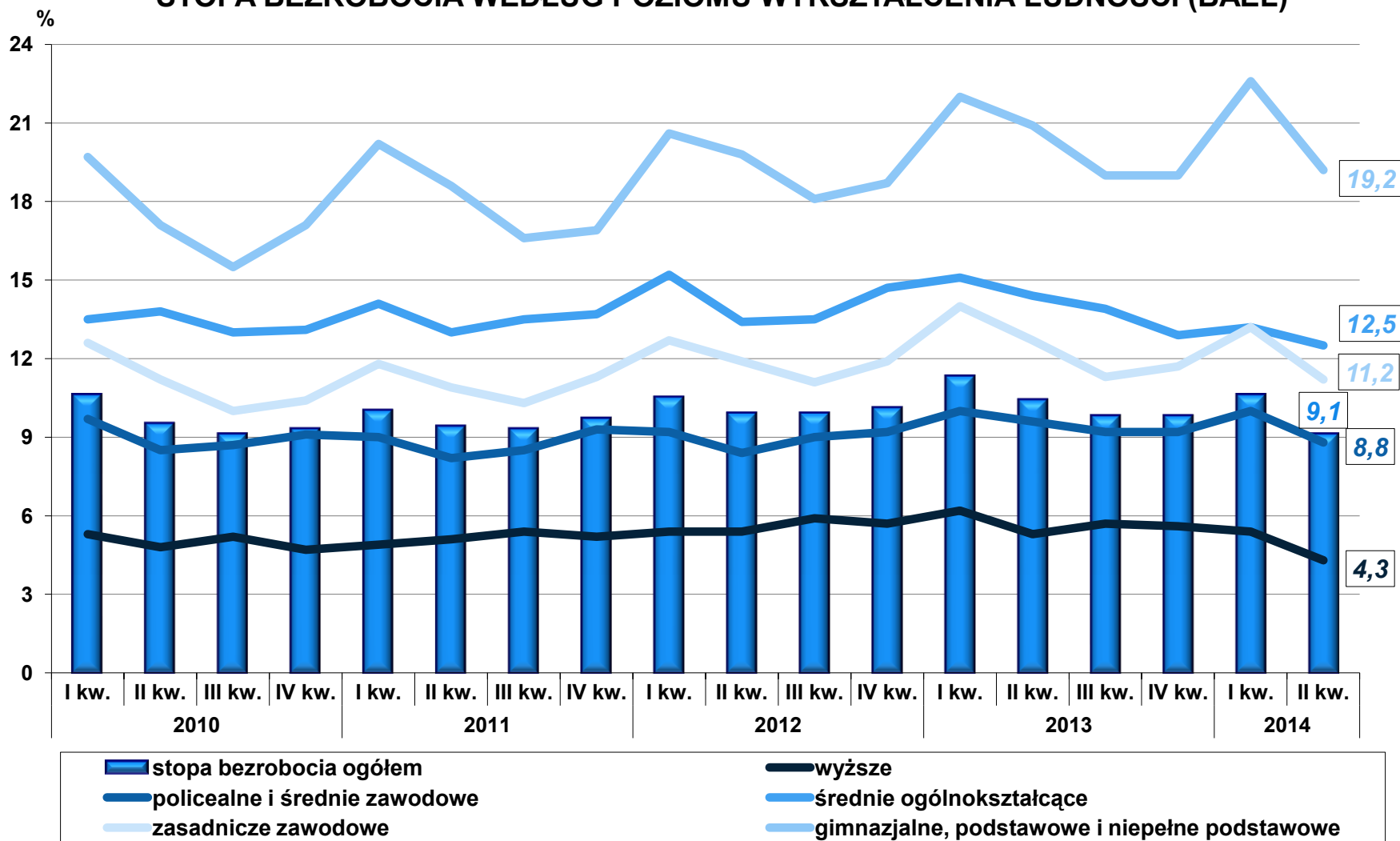
a) Dane za I kwartał 2013 r. i 2014 r.

Źródło: Eurostat.



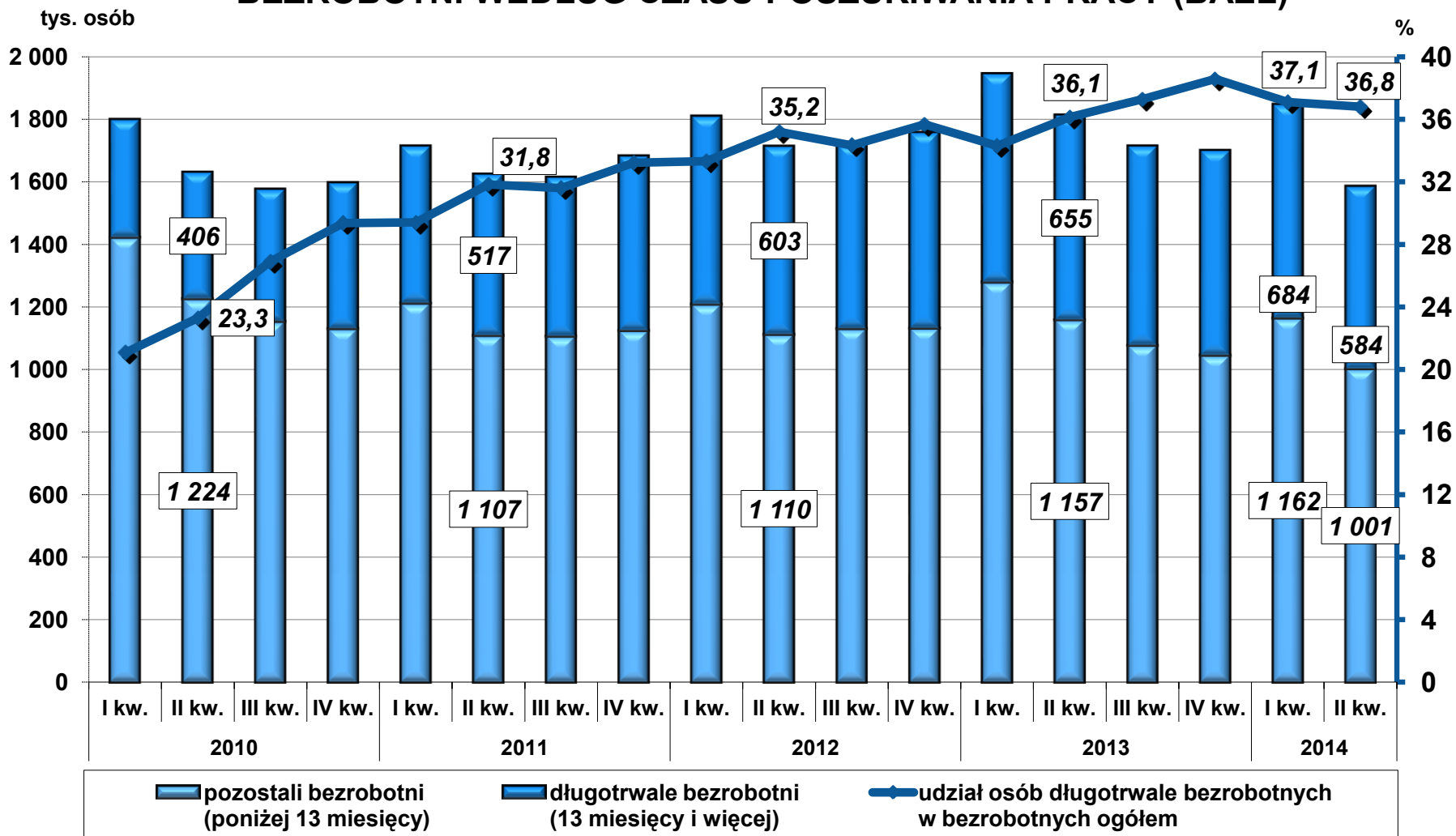
# Rynek pracy

## STOPA BEZROBOCIA WEDŁUG POZIOMU WYKSZTAŁCENIA LUDNOŚCI (BAEL)



# Rynek pracy

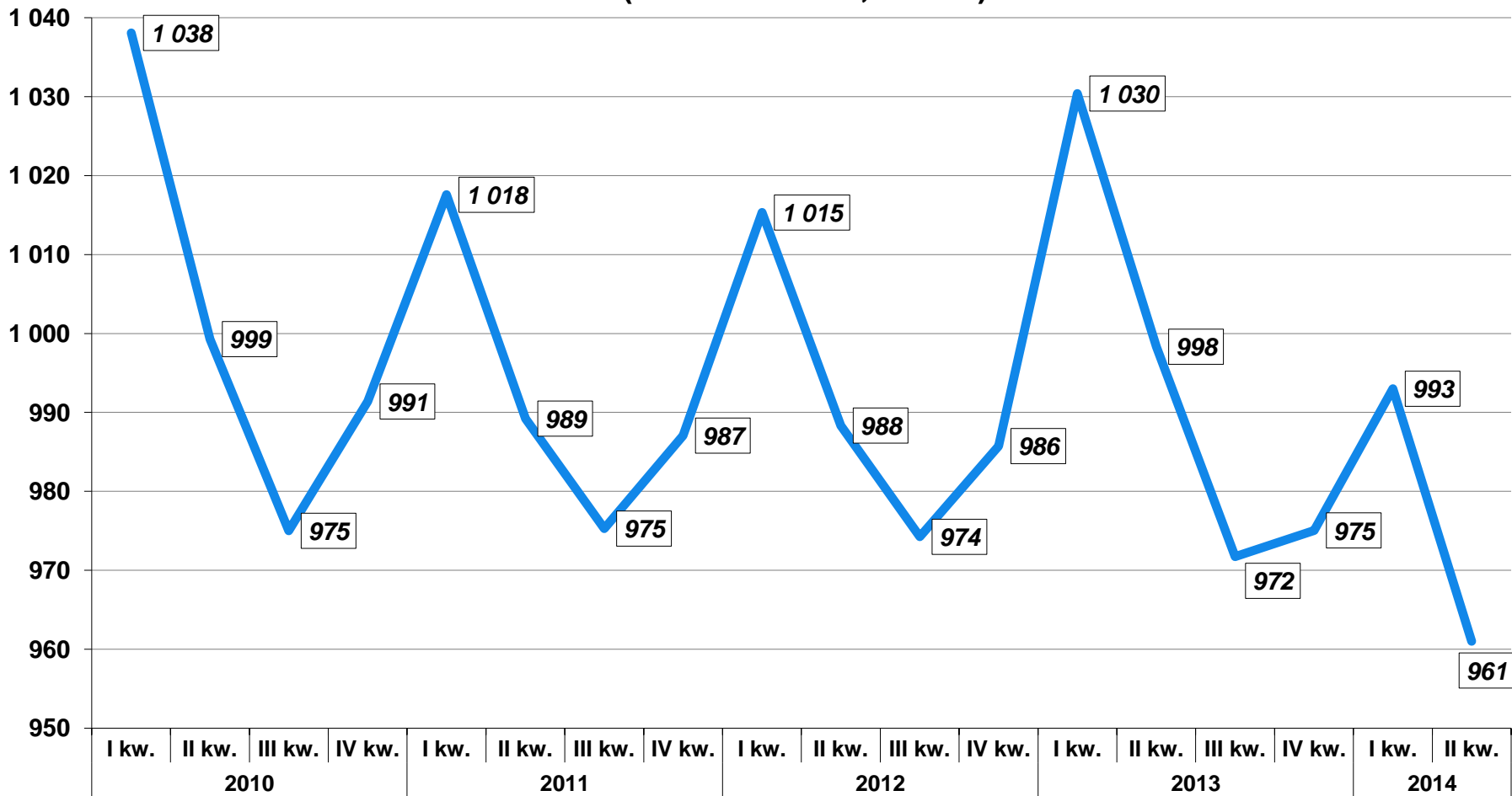
## BEZROBOTNI WEDŁUG CZASU POSZUKIWANIA PRACY (BAEL)





# Rynek pracy

## RELACJA LICZBY OSÓB NIEPRACUJĄCYCH DO PRACUJĄCYCH (na 1000 osób, BAEL)



## BIERNI ZAWODOWO W WIEKU PRODUKCYJNYM WEDŁUG PRZYCZYŃ BIERNOŚCI (BAEL)

