

**Wstępny szacunek produktu krajowego brutto w I kwartale 2015 r.**

W I kwartale 2015 r. **produkt krajowy brutto (PKB) wyrównany sezonowo** (w cenach stałych przy roku odniesienia 2010) wzrósł realnie o **1,0%** w porównaniu z poprzednim kwartałem i był wyższy niż przed rokiem o **3,5%**.

PKB niewyrównany sezonowo (w cenach stałych średniorocznych roku poprzedniego) wzrósł realnie o **3,6%** w porównaniu z I kwartałem 2014 r., co oznacza poprawę dynamiki realnej o 0,1 pkt. proc. w porównaniu z szybkim szacunkiem opublikowanym w dniu 15 maja 2015 r.

PKB wyrównany sezonowo, ceny stałe przy roku odniesienia 2010

2013				2014				2015
I kw.	II kw.	III kw.	IV kw.	I kw.	II kw.	III kw.	IV kw.	I kw.
zmiana (%) do poprzedniego kwartału								
+0,3	+0,8	+0,9	+0,7	+1,0*	+0,7	+0,9	+0,8	+1,0
zmiana (%) do analogicznego kwartału roku poprzedniego								
+0,5	+1,3	+2,2	+2,8	+3,6	+3,4	+3,4	+3,5	+3,5*

PKB niewyrównany sezonowo, ceny stałe średnioroczne roku poprzedniego

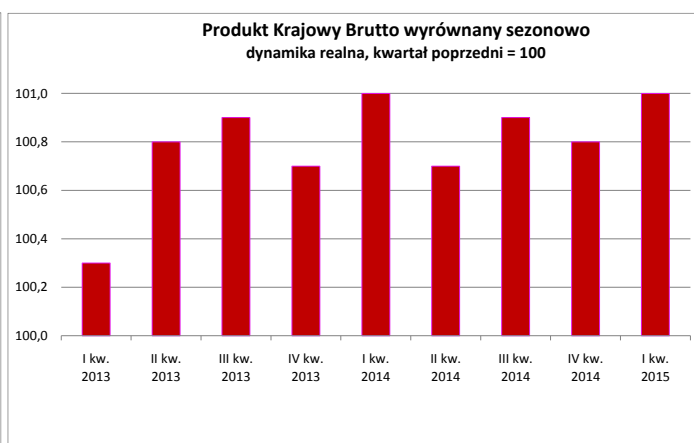
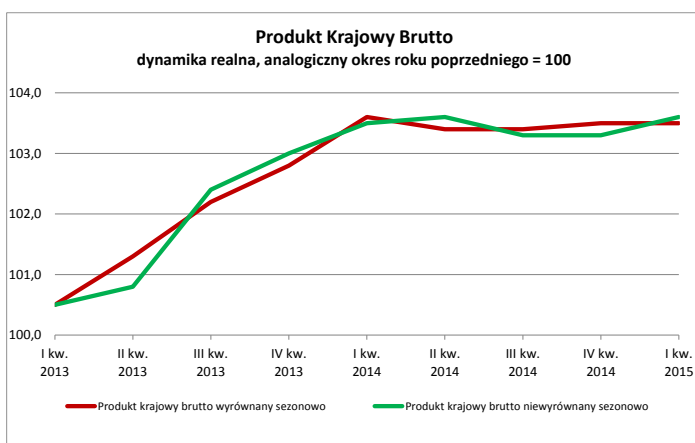
2013				2014				2015
I kw.	II kw.	III kw.	IV kw.	I kw.	II kw.	III kw.	IV kw.	I kw.
zmiana (%) do analogicznego kwartału roku poprzedniego								
+0,5	+0,8	+2,4	+3,0	+3,5	+3,6	+3,3	+3,3	+3,6*

* Dane zostały zmienione w stosunku do opublikowanych w dniu 15 maja 2015 r.

Uwaga: Dane opracowano zgodnie z obowiązującym w rachunkach narodowych Europejskim Systemem Rachunków Narodowych i Regionalnych w Unii Europejskiej (ESA2010), wprowadzonym Rozporządzeniem Parlamentu Europejskiego i Rady (UE) nr 549/2013 z dnia 21 maja 2013 roku.

Szerzej na temat metodologii ESA2010: <http://stat.gov.pl/obszary-tematyczne/rachunki-narodowe/europejski-system-rachunkow-narodowych-i-regionalnych-esa-2010/wdrozenie-esa2010-do-rachunkow-narodowych-zmiany-metodologiczne-oraz-ich-wplyw-na-glowne-agregaty-makroekonomiczne.8.1.html>

W I kwartale 2015 r. wzrost popytu krajowego w skali roku wyniósł 2,6% i był wolniejszy od notowanego w IV kwartale 2014 r. (5,0%). Wpłynął na to niewielki spadek akumulacji oraz niższy niż w IV kwartale ubiegłego roku wzrost spożycia ogółem, który wyniósł 3,1% wobec 3,8%. W takim samym tempie (3,1%) rosło spożycie w sektorze gospodarstw domowych. Po wysokim realnym wzroście akumulacji brutto w poprzednim roku, w I kwartale br. zanotowano jej spadek o 0,5%. Było to wynikiem znacznego obniżenia przyrostu rzeczowych środków obrotowych (zapasów). Utrzymało się natomiast wysokie tempo wzrostu popytu inwestycyjnego - o 11,4%. W efekcie dodatni wpływ popytu krajowego na tempo wzrostu gospodarczego wyniósł 2,5 pkt. proc. (wobec 4,8 pkt. proc. w IV kwartale 2014 r.). Dodatni wpływ spożycia ogółem wyniósł 2,6 pkt. proc. (wobec 2,7 pkt. proc. w IV kwartale 2014 r.). Na dodatni wpływ spożycia ogółem na tempo wzrostu PKB złożyły się pozytywne wpływy spożycia w sektorze gospodarstw domowych +2,0 pkt. proc. i spożycia publicznego +0,6 pkt. proc. Pozytywny wpływ popytu inwestycyjnego (+1,4 pkt. proc.), a jednocześnie znaczący, negatywny wpływ przyrostu rzeczowych środków obrotowych (-1,5 pkt. proc.), przełożyły się na ujemny wpływ akumulacji na tempo wzrostu gospodarczego, który wyniósł -0,1 pkt. proc. Po raz pierwszy od IV kw. 2013 r. wpływ eksportu netto na tempo wzrostu gospodarczego był dodatni i wyniósł 1,1 pkt. proc.



Produkt krajowy brutto wyrównany sezonowo (kwartał poprzedni = 100, ceny stałe przy roku odniesienia 2010).

W porównaniu z poprzednim kwartałem, w I kwartale 2015 r. **PKB wyrównany sezonowo** wzrósł realnie o 1,0%.

Wartość dodana brutto w gospodarce narodowej w I kwartale 2015 r. wzrosła realnie o 0,7%.

W przemyśle wartość dodana brutto w I kwartale 2015 r. wzrosła realnie o 1,0%.

Wartość dodana brutto w budownictwie w I kwartale 2015 r. wzrosła realnie o 0,9%.

Wartość dodana brutto w handlu i naprawach i wartość dodana w transporcie wzrosły realnie po 0,6%, a w **działalności finansowej i ubezpieczeniowej wartość dodana** zmniejszyła się o 0,3%.

Wartość dodana brutto w administracji publicznej i obronie narodowej, obowiązkowych zabezpieczeniach społecznych, edukacji, opiece zdrowotnej i pomocy społecznej łącznie w I kwartale 2015 r. wzrosła o 0,3%.

Popyt krajowy w I kwartale 2015 r. wzrósł realnie o 0,4%.

Spożycie ogółem w I kwartale 2015 r. wzrosło realnie o 0,9%, **spożycie w sektorze gospodarstw domowych** wzrosło realnie o 1,1%.

Akumulacja w I kwartale 2015 r. zmniejszyła się realnie o 1,3%.

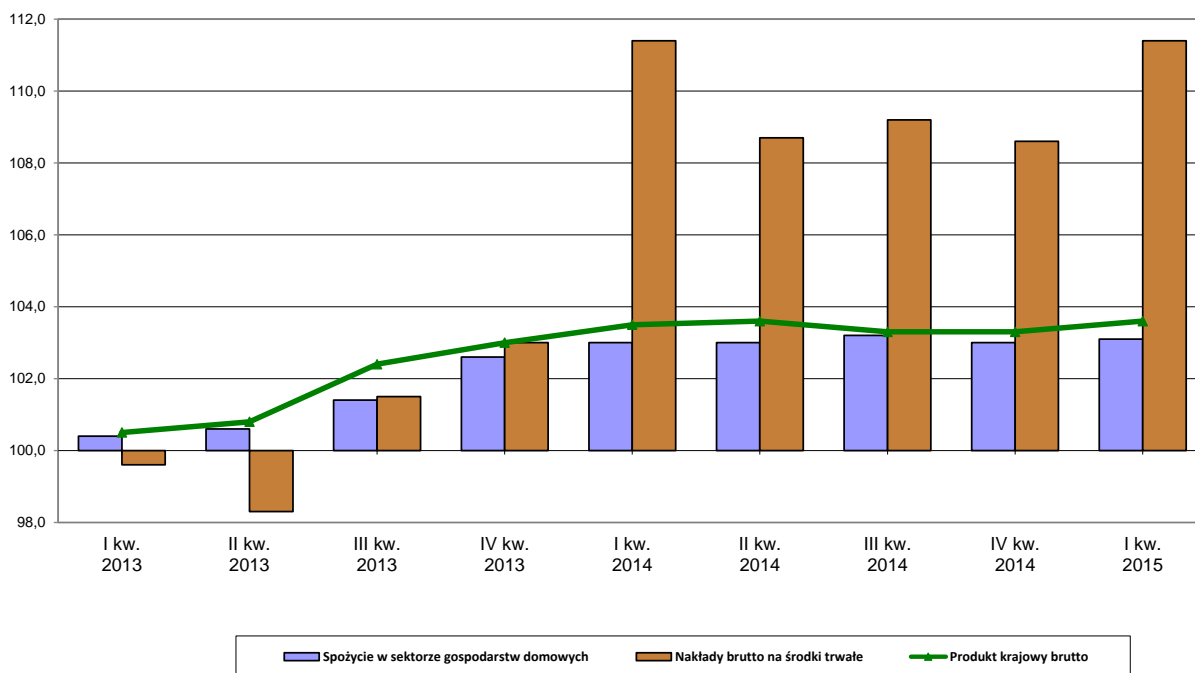
Nakłady brutto na środki trwałe w I kwartale 2015 r. wzrosły realnie o 2,9%.

W załączonych tablicach 1 i 2 przedstawiono wskaźniki dynamiki realnej przy podstawach odpowiednio: kwartał poprzedni = 100 oraz analogiczny kwartał roku poprzedniego = 100, w cenach stałych przy roku odniesienia 2010, dla szeregów czasowych PKB i wybranych zmiennych, dla danych surowych, wyrównanych sezonowo i trendu.

Produkt krajowy brutto niewyrównany sezonowo (ceny stałe średnioroczne roku poprzedniego).

Według wstępnego szacunku **produkt krajowy brutto (PKB)** w I kwartale 2015 r. był realnie wyższy o 3,6% w porównaniu z analogicznym okresem roku poprzedniego.

Dynamika realna produktu krajowego brutto
(analogiczny okres roku poprzedniego = 100, ceny stałe roku poprzedniego)



Wartość dodana brutto w gospodarce narodowej w I kwartale 2015 r., w porównaniu z analogicznym okresem 2014 r., była wyższa o 3,3%.

Wartość dodana brutto w przemyśle wzrosła o 4,6% w porównaniu z analogicznym okresem 2014 r., natomiast w **budownictwie** wzrosła odpowiednio o 4,0%.

Wartość dodana brutto w handlu i naprawach wzrosła o 3,0%, a w **transporcie i gospodarce magazynowej**, po wysokim wzroście w ubiegłym roku, zwiększyła się o 0,2%. **Wartość dodana brutto w działalności finansowej i ubezpieczeniowej** wzrosła o 13,3% w porównaniu z analogicznym okresem 2014 r.

Wartość dodana brutto w administracji publicznej i obronie narodowej, obowiązkowych zabezpieczeniach społecznych, edukacji, opiece zdrowotnej i pomocy społecznej łącznie w I kwartale 2015 r. wzrosła w skali roku o 1,5%.

Popyt krajowy w I kwartale 2015 r., w porównaniu z analogicznym okresem 2014 r., był wyższy o 2,6%.

Spożycie ogółem w I kwartale 2015 r. było wyższe niż przed rokiem o 3,1%, w tym wzrost **spożycia w sektorze gospodarstw domowych** wyniósł 3,1%, a wzrost **spożycia publicznego** wyniósł 3,3%.

Akumulacja brutto w I kwartale 2015 r. zmniejszyła się o 0,5% w porównaniu z analogicznym okresem 2014 r., w tym **nakłady brutto na środki trwałe** wzrosły o 11,4%. **Stopa inwestycji** (relacja nakładów brutto na środki trwałe do produktu krajowego brutto w cenach bieżących) wyniosła 13,8% wobec 12,9% przed rokiem.

Szczegółowe dane liczbowe dla szeregów czasowych PKB i jego zmiennych w cenach bieżących oraz wskaźniki dynamiki realnej (przy podstawie analogiczny okres roku poprzedniego = 100, w cenach stałych średniorocznych roku poprzedniego) zawierają tablice 3 i 4. Tablica 5 zawiera wskaźniki skali wpływu poszczególnych kategorii na wzrost realny PKB.

Opracowanie merytoryczne:
Departament Rachunków Narodowych
Irmina Cerling
Tel: 22 608 3832

Rozpowszechnianie:
Rzecznik Prasowy Prezesa GUS
Artur Satora
Tel: 22 608 3475, 22 608 3009
e-mail: rzecznik@stat.gov.pl

Więcej na: <http://stat.gov.pl/obszary-tematyczne/rachunki-narodowe/kwartalne-rachunki-narodowe/>

**Tablica 1. Dynamika realna produktu krajowego brutto i wybranych elementów (ceny stałe przy roku odniesienia 2010)
przy podstawie kwartał poprzedni = 100**

Okresy	Produkt krajowy brutto			Wartość dodana brutto			Przemysł			Budownictwo		
	szereg surowy	szereg wyrównany sezonowo	trend	szereg surowy	szereg wyrównany sezonowo	trend	szereg surowy	szereg wyrównany sezonowo	trend	szereg surowy	szereg wyrównany sezonowo	trend
I KW 2012	84,7	100,1	100,4	85,2	99,9	100,4	84,9	100,1	100,3	46,4	98,1	100,4
II KW 2012	103,1	100,0	100,1	101,9	100,3	100,2	84,2	98,3	99,7	173,5	103,7	101,2
III KW 2012	101,5	100,1	100,0	101,2	100,3	100,2	103,4	100,8	100,1	103,5	89,2	89,6
IV KW 2012	112,6	100,1	100,1	113,9	100,0	100,2	135,9	101,2	100,3	111,5	99,8	101,3
I KW 2013	85,3	100,3	100,4	85,6	100,5	100,5	83,6	98,2	100,4	48,2	104,0	101,6
II KW 2013	104,0	100,8	100,7	103,1	101,0	100,7	87,9	102,8	101,0	160,6	99,3	101,6
III KW 2013	102,9	100,9	100,8	102,3	100,7	100,8	103,9	101,4	101,2	122,2	103,1	101,9
IV KW 2013	112,3	100,7	100,9	113,2	101,0	100,9	131,4	99,6	101,0	113,3	102,3	101,8
I KW 2014	86,5	101,0	100,9	87,4	101,0	100,8	90,8	102,8	101,0	50,1	100,6	101,1
II KW 2014	103,3	100,7	100,8	101,3	100,3	100,6	84,0	99,5	100,6	153,9	100,6	100,6
III KW 2014	103,1	100,9	100,8	103,1	100,7	100,6	101,0	100,3	100,5	117,9	100,3	100,5
IV KW 2014	111,9	100,8	100,9	112,2	100,5	100,6	132,8	101,1	100,8	111,6	100,4	100,5
I KW 2015	87,0	101,0	100,9	87,3	100,7	100,7	91,4	101,0	101,1	50,9	100,9	100,8

Źródło: Departament Rachunków Narodowych GUS

**Tablica 1. Dynamika realna produktu krajowego brutto i wybranych elementów (ceny stałe przy roku odniesienia 2010)
przy podstawie kwartał poprzedni = 100 (cd.)**

Okresy	Handel; naprawa pojazdów samochodowych			Transport i gospodarka magazynowa			Zakwaterowanie i gastronomia			Informacja i komunikacja		
	szereg surowy	szereg wyrównany sezonowo	trend	szereg surowy	szereg wyrównany sezonowo	trend	szereg surowy	szereg wyrównany sezonowo	trend	szereg surowy	szereg wyrównany sezonowo	trend
I KW 2012	102,6	100,7	100,7	76,1	103,9	103,4	64,4	100,8	100,7	89,1	101,9	101,6
II KW 2012	94,9	100,4	100,4	123,3	103,6	102,7	128,8	99,7	100,9	116,8	103,9	101,5
III KW 2012	106,7	100,4	100,2	122,9	101,3	101,3	130,7	102,5	101,4	90,4	100,2	101,3
IV KW 2012	96,4	99,7	100,0	97,6	99,3	99,5	99,6	101,6	101,8	114,7	99,6	101,2
I KW 2013	101,3	99,7	100,0	67,2	97,4	99,1	63,7	102,0	101,9	83,4	105,2	101,2
II KW 2013	96,2	100,4	100,3	117,8	100,3	99,7	128,9	102,0	101,6	120,7	99,5	101,0
III KW 2013	107,2	100,5	100,6	129,1	101,4	101,1	130,2	100,2	101,1	90,1	98,1	100,9
IV KW 2013	96,2	100,8	100,8	103,2	102,9	101,9	99,7	101,4	100,6	116,3	102,5	100,8
I KW 2014	104,7	101,4	101,0	70,1	102,6	102,0	61,3	99,8	100,4	73,7	96,0	100,8
II KW 2014	95,7	100,6	100,8	113,0	100,5	101,6	127,1	100,4	100,4	128,1	102,0	101,0
III KW 2014	107,9	100,8	100,7	134,2	101,2	101,2	133,3	101,2	100,6	95,5	103,6	101,1
IV KW 2014	94,8	100,4	100,6	95,7	100,1	101,0	98,7	100,3	100,7	116,4	101,0	101,0
I KW 2015	104,3	100,6	100,6	68,4	100,6	100,4	61,3	100,9	100,8	72,6	97,7	101,0

Źródło: Departament Rachunków Narodowych GUS

**Tablica 1. Dynamika realna produktu krajowego brutto i wybranych elementów (ceny stałe przy roku odniesienia 2010)
przy podstawie kwartał poprzedni = 100 (cd.)**

Okresy	Działalność finansowa i ubezpieczeniowa			Obsługa rynku nieruchomości			Działalność profesjonalna, naukowa i techniczna; Administrowanie i działalność wspierająca			Administracja publiczna i obrona narodowa; Obowiązkowe zabezpieczenia społeczne; Edukacja; Opieka zdrowotna i pomoc społeczna		
	szereg surowy	szereg wyrównany sezonowo	trend	szereg surowy	szereg wyrównany sezonowo	trend	szereg surowy	szereg wyrównany sezonowo	trend	szereg surowy	szereg wyrównany sezonowo	trend
I KW 2012	94,1	98,2	96,4	95,8	100,3	100,5	94,4	100,1	101,0	96,9	99,6	100,3
II KW 2012	104,7	92,7	95,9	112,4	100,9	100,5	127,0	101,8	101,2	84,7	100,4	100,3
III KW 2012	87,4	96,7	97,4	97,9	100,2	100,2	84,4	101,4	101,2	103,7	100,7	100,3
IV KW 2012	92,9	100,0	101,0	96,7	100,0	99,7	101,9	100,8	101,1	118,6	100,1	100,3
I KW 2013	119,0	109,1	103,8	92,9	98,5	99,5	95,5	100,9	101,1	97,9	100,2	100,2
II KW 2013	111,7	102,9	104,0	113,4	100,4	99,7	128,8	101,9	101,0	86,1	100,2	100,0
III KW 2013	96,8	103,9	102,7	96,4	99,6	99,9	82,8	99,8	100,7	99,8	99,3	100,0
IV KW 2013	99,0	100,1	101,3	97,2	100,2	100,2	100,7	101,0	100,5	117,3	100,2	100,1
I KW 2014	94,9	98,6	100,8	95,1	100,8	100,4	96,4	100,2	100,4	98,4	100,4	100,3
II KW 2014	109,4	103,3	101,5	113,6	100,3	100,4	125,9	100,0	100,3	87,2	100,4	100,4
III KW 2014	99,7	101,9	101,9	97,1	100,3	100,3	83,8	100,8	100,4	102,6	100,8	100,5
IV KW 2014	105,5	102,5	101,3	96,2	100,1	100,2	98,3	100,0	100,5	116,8	100,4	100,5
I KW 2015	95,3	99,7	100,2	94,8	100,1	100,2	98,9	101,2	100,7	97,1	100,3	100,4

Źródło: Departament Rachunków Narodowych GUS

**Tablica 1. Dynamika realna produktu krajowego brutto i wybranych elementów (ceny stałe przy roku odniesienia 2010)
przy podstawie kwartał poprzedni = 100 (cd.)**

Okresy	Popyt krajowy			Spożycie ogółem			Spożycie w sektorze gospodarstw domowych			Spożycie publiczne		
	szereg surowy	szereg wyrównany sezonowo	trend	szereg surowy	szereg wyrównany sezonowo	trend	szereg surowy	szereg wyrównany sezonowo	trend	szereg surowy	szereg wyrównany sezonowo	trend
I KW 2012	83,9	98,9	99,5	102,8	100,1	100,2	108,3	100,3	100,2	87,2	100,1	100,1
II KW 2012	102,0	99,6	99,4	96,7	100,0	100,1	96,0	100,0	100,0	98,4	99,8	100,2
III KW 2012	101,5	99,6	99,7	100,6	100,1	100,1	100,9	99,8	100,0	99,6	100,6	100,4
IV KW 2012	112,9	99,9	100,0	100,5	100,1	100,2	95,6	100,2	100,1	118,6	100,5	100,5
I KW 2013	85,0	100,4	99,9	102,8	100,4	100,3	108,4	100,3	100,3	86,5	100,8	100,5
II KW 2013	101,5	99,1	100,0	97,2	100,3	100,5	96,4	100,4	100,4	99,8	99,7	100,5
III KW 2013	103,9	101,6	100,8	101,3	100,6	100,6	101,5	100,5	100,6	100,8	101,3	100,7
IV KW 2013	113,4	100,8	101,3	101,1	100,9	100,8	96,6	101,0	100,7	117,3	100,6	100,9
I KW 2014	86,5	101,9	101,6	102,5	100,8	100,9	108,5	100,6	100,8	85,1	101,2	101,2
II KW 2014	104,2	101,5	101,5	98,9	101,1	100,9	96,8	100,9	100,8	106,0	102,2	101,4
III KW 2014	103,1	100,9	100,9	101,5	100,9	100,9	102,0	101,0	100,9	99,7	100,7	101,1
IV KW 2014	112,7	100,3	100,4	101,0	100,9	100,9	96,2	100,8	100,9	117,9	101,1	100,9
I KW 2015	85,0	100,4	100,4	102,2	100,9	100,9	109,2	101,1	101,0	82,6	100,3	100,7

Źródło: Departament Rachunków Narodowych GUS

**Tablica 1. Dynamika realna produktu krajowego brutto i wybranych elementów (ceny stałe przy roku odniesienia 2010)
przy podstawie kwartał poprzedni = 100 (dok.)**

Okresy	Akumulacja			Nakłady brutto na środki trwałe			Eksport			Import		
	szereg surowy	szereg wyrównany sezonowo	trend	szereg surowy	szereg wyrównany sezonowo	trend	szereg surowy	szereg wyrównany sezonowo	trend	szereg surowy	szereg wyrównany sezonowo	trend
I KW 2012	40,9	96,9	98,1	37,6	97,9	99,0	98,4	101,7	101,0	96,2	100,6	100,3
II KW 2012	132,9	98,7	97,8	145,1	98,7	98,6	103,0	100,3	100,6	100,6	99,4	99,4
III KW 2012	105,2	97,2	98,2	105,2	99,0	99,1	99,7	99,9	100,5	99,8	98,6	98,9
IV KW 2012	162,8	99,2	98,4	165,1	99,6	99,5	102,0	101,6	100,8	102,7	99,9	100,1
I KW 2013	40,6	99,1	98,7	39,0	99,8	100,1	96,3	100,3	101,2	95,8	101,8	100,6
II KW 2013	128,9	96,8	99,8	145,5	101,2	101,0	105,7	102,3	101,8	100,4	98,6	100,5
III KW 2013	116,4	105,0	101,6	109,1	102,0	101,7	104,0	102,6	101,9	106,2	103,9	102,0
IV KW 2013	165,4	101,3	103,7	166,0	102,1	102,3	100,4	100,5	101,4	102,4	101,3	102,6
I KW 2014	44,9	106,7	103,9	42,5	102,9	102,5	97,7	101,6	101,2	97,9	103,7	102,6
II KW 2014	136,2	102,6	102,9	141,3	102,3	102,4	103,1	101,1	101,3	105,0	101,4	101,9
III KW 2014	110,4	99,8	101,1	109,7	102,0	102,3	102,5	101,3	101,5	102,5	101,2	101,5
IV KW 2014	160,0	100,7	100,1	164,3	102,4	102,3	102,7	102,2	101,9	104,5	102,4	102,0
I KW 2015	41,2	98,7	99,6	43,7	102,9	102,4	99,4	102,1	102,0	95,0	101,5	101,6

Źródło: Departament Rachunków Narodowych GUS

**Tablica 2. Dynamika realna produktu krajowego brutto wyrównanego sezonowo (ceny stałe przy roku odniesienia 2010)
przy podstawie analogiczny kwartał roku poprzedniego = 100**

Wyszczególnienie	2012				2013				2014				2015
	I kw.	II kw.	III kw.	IV kw.	I kw.	II kw.	III kw.	IV kw.	I kw.	II kw.	III kw.	IV kw.	I kw.
Spożycie ogółem	101,2	100,7	100,6	100,4	100,7	101,0	101,5	102,3	102,7	103,4	103,7	103,7	103,8
Spożycie w sektorze gospodarstw domowych	102,0	101,1	100,3	100,4	100,4	100,7	101,5	102,2	102,5	103,0	103,5	103,3	103,8
Spożycie publiczne	98,8	98,9	101,4	101,0	101,7	101,6	102,3	102,4	102,8	105,3	104,7	105,3	104,4
Akumulacja brutto	101,1	94,8	92,2	92,2	94,3	92,5	99,9	102,1	109,8	116,4	110,7	110,0	101,8
Nakłady brutto na środki trwałe	104,0	99,1	95,9	95,3	97,1	99,5	102,5	105,1	108,4	109,7	109,7	110,0	110,0
Eksport	105,9	104,2	102,8	103,5	102,0	104,1	107,0	105,9	107,3	105,9	104,6	106,3	106,8
Import	101,3	99,1	98,6	98,4	99,7	98,8	104,2	105,6	107,6	110,8	107,9	109,1	106,7
Popyt krajowy	102,4	99,5	99,2	98,0	99,5	99,1	101,0	102,0	103,5	106,0	105,2	104,7	103,1
Produkt krajowy brutto	103,8	102,3	101,5	100,3	100,5	101,3	102,2	102,8	103,6	103,4	103,4	103,5	103,5
Wartość dodana brutto	103,9	102,6	101,6	100,4	101,0	101,8	102,2	103,2	103,7	103,0	103,0	102,5	102,2
Przemysł	106,3	101,2	101,9	100,3	98,5	103,0	103,6	102,0	106,7	103,4	102,2	103,7	102,0
Budownictwo	104,0	104,0	91,6	90,6	96,0	92,0	106,3	109,0	105,4	106,8	103,9	102,0	102,3
Handel; naprawa pojazdów samochodowych	104,6	103,1	102,5	101,2	100,2	100,2	100,4	101,5	103,2	103,3	103,6	103,2	102,4
Transport i gospodarka magazynowa	111,9	114,3	112,9	108,2	101,5	98,2	98,4	102,0	107,4	107,6	107,4	104,4	102,4
Zakwaterowanie i gastronomia	105,4	103,6	103,8	104,8	105,9	108,3	105,9	105,7	103,5	101,9	102,8	101,7	102,7
Informacja i komunikacja	107,2	112,9	109,0	105,6	109,0	104,4	102,2	105,1	96,0	98,5	104,0	102,6	104,4
Działalność finansowa i ubezpieczeniowa	98,7	85,2	84,9	88,0	97,7	108,6	116,7	116,7	105,5	105,9	103,9	106,3	107,6
Obsługa rynku nieruchomości	102,3	103,6	101,6	101,4	99,6	99,1	98,5	98,7	101,0	100,8	101,6	101,5	100,8
Działalność profesjonalna, naukowa i techniczna; Administrowanie i działalność wspierająca	104,7	105,7	104,5	104,1	104,9	105,1	103,4	103,6	102,9	101,0	102,0	101,0	102,0
Administracja publiczna i obrona narodowa; Obowiązkowe zabezpieczenia społeczne; Edukacja; Opieka zdrowotna i pomoc społeczna	101,2	101,5	101,5	100,9	101,5	101,2	99,8	99,9	100,1	100,3	101,8	102,0	101,9

Zródło: Departament Rachunków Narodowych GUS

Tablica 3. Produkt krajowy brutto niewyrównany sezonowo (ceny bieżące w mln zł)

Wyszczególnienie	2012	2013	2014	2012				2013				2014				2015
	I-IV kw.	I-IV kw.	I-IV kw.	I kw.	II kw.	III kw.	IV kw.	I kw.	II kw.	III kw.	IV kw.	I kw.	II kw.	III kw.	IV kw.	I kw.
Spożycie ogółem	1 286 035,3	1 313 853,4	1 353 552,5	325 766,6	319 673,1	318 959,5	321 636,1	330 274,9	323 604,0	328 564,3	331 410,2	340 724,4	336 537,4	336 580,2	339 710,5	345 287,5
w tym:																
Spożycie																
- w sektorze gospodarstw domowych	979 352,4	997 838,7	1 023 752,2	252 159,6	245 514,3	246 020,5	235 658,0	254 910,2	247 651,8	252 127,1	243 149,6	264 790,9	255 674,7	257 225,3	246 061,3	268 262,0
- publiczne	292 320,5	301 559,9	315 397,0	70 111,8	70 379,7	69 189,5	82 639,5	71 840,0	72 160,0	72 655,0	84 904,9	72 375,0	77 045,0	75 626,0	90 351,0	73 524,9
Akumulacja brutto	333 236,6	317 090,2	348 358,0	55 207,8	74 353,7	77 828,8	125 846,3	51 217,7	65 143,6	75 875,1	124 853,8	55 796,3	75 443,7	83 321,7	133 796,3	54 657,5
w tym:																
Nakłady brutto na środki trwałe	313 957,8	312 878,1	337 036,3	48 235,7	70 550,9	74 091,8	121 079,4	47 324,7	68 431,6	74 407,1	122 714,7	52 221,9	73 198,7	79 869,0	131 746,7	57 498,1
Eksport	727 971,5	766 933,2	811 108,6	177 459,9	181 984,3	182 364,0	186 163,3	179 280,3	190 014,4	198 607,0	199 031,5	195 979,1	200 486,4	203 274,0	211 369,1	213 268,9
Import	731 349,1	735 198,7	784 342,4	182 193,3	182 108,8	180 049,4	186 997,6	175 796,8	177 725,6	190 159,8	191 516,5	188 781,9	192 920,2	196 099,2	206 541,1	195 376,5
Popyt krajowy	1 619 271,9	1 630 943,6	1 701 910,5	380 974,4	394 026,8	396 788,3	447 482,4	381 492,6	388 747,6	404 439,4	456 264,0	396 520,7	411 981,1	419 901,9	473 506,8	399 945,0
Produkt krajowy brutto	1 615 894,3	1 662 678,1	1 728 676,6	376 241,0	393 902,3	399 102,9	446 648,1	384 976,1	401 036,4	412 886,6	463 779,0	403 717,9	419 547,3	427 076,6	478 334,8	417 837,4
w tym:																
Wartość dodana brutto	1 431 871,9	1 477 160,7	1 534 718,2	335 851,1	348 346,9	351 518,4	396 155,5	347 481,0	354 547,5	363 992,7	411 139,5	360 133,5	370 742,3	377 296,0	426 546,4	374 546,0
w tym:																
Przemysł	361 295,8	368 192,5	385 127,4	91 453,4	79 820,1	82 211,3	107 811,0	94 162,2	81 252,0	82 849,7	109 928,6	99 886,0	85 179,1	85 764,0	114 298,3	105 108,3
Budownictwo	109 111,7	109 255,9	115 106,4	16 677,9	29 604,3	29 911,9	32 917,6	16 673,7	25 840,3	31 230,5	35 511,4	17 731,3	27 598,7	32 596,9	37 179,5	19 105,8
Handel; naprawa pojazdów samochodowych	275 103,7	281 770,6	294 363,2	69 285,8	66 682,2	70 746,1	68 389,6	70 270,9	67 801,6	72 862,5	70 835,6	73 856,4	71 496,0	76 170,4	72 840,4	75 652,9
Transport i gospodarka magazynowa	87 369,2	89 175,9	101 548,2	16 079,1	20 253,9	25 737,0	25 299,2	16 638,0	19 750,8	25 976,7	26 810,4	19 349,1	22 763,9	29 944,8	29 490,4	21 107,5
Zakwaterowanie i gastronomia	17 618,7	18 516,1	19 575,4	3 034,9	3 938,0	5 303,0	5 342,8	3 245,8	4 175,3	5 532,2	5 562,8	3 390,5	4 320,3	5 941,7	5 922,9	3 667,8
Informacja i komunikacja	54 678,1	56 511,0	53 303,8	12 451,1	14 495,8	13 082,1	14 649,1	13 060,6	15 086,0	13 216,1	15 148,3	11 211,6	13 931,0	13 039,8	15 121,4	10 789,4
Działalność finansowa i ubezpieczeniowa	56 990,2	62 511,9	63 605,5	14 485,7	15 928,6	13 777,5	12 798,4	14 231,0	15 612,9	17 132,2	15 535,8	15 017,6	18 081,6	15 428,7	15 077,6	15 636,1
Obsługa rynku nieruchomości	74 277,7	75 077,9	77 774,6	17 098,1	19 466,5	19 032,1	18 681,0	17 397,6	19 651,3	19 295,6	18 733,4	17 766,8	20 637,9	19 931,0	19 438,9	18 637,5
Działalność profesjonalna, naukowa i techniczna; Administrowanie i działalność wspierająca	102 658,2	109 174,1	113 295,4	22 864,3	29 460,1	24 871,1	25 462,7	24 502,2	31 365,7	26 488,7	26 817,5	25 885,7	32 694,2	27 360,9	27 354,6	27 086,7
Administracja publiczna i obrona narodowa; Obowiązkowe zabezpieczenia społeczne; Edukacja; Opieka zdrowotna i pomoc społeczna	211 866,4	219 544,9	219 789,6	56 110,7	47 692,9	49 353,7	58 709,1	59 183,0	50 905,9	50 742,9	58 713,1	57 403,1	50 386,4	51 191,1	60 809,0	58 779,5

Źródło: Departament Rachunków Narodowych GUS

**Tablica 4. Dynamika realna produktu krajowego brutto niewyrównanego sezonowo (ceny średnioroczne roku poprzedniego)
przy podstawie analogiczny okres roku poprzedniego = 100**

Wyszczególnienie	2012		2013		2014				2012				2013				2014				2015	
	I-IV kw.	I-IV kw.	I-IV kw.	I-IV kw.	I kw.	II kw.	III kw.	IV kw.	I kw.	II kw.	III kw.	IV kw.	I kw.	II kw.	III kw.	IV kw.	I kw.	II kw.	III kw.	IV kw.	I kw.	
Spożycie ogółem	100,7	101,4	103,4	101,4	100,9	100,4	100,2	100,5	100,8	101,8	102,5	102,5	103,7	103,6	103,8	103,1						
w tym:																						
Spożycie	101,0	101,2	103,1	102,1	101,4	100,2	100,0	100,4	100,6	101,4	102,6	103,0	103,0	103,2	103,0	103,1						
- w sektorze gospodarstw domowych	100,2	102,1	104,7	99,2	99,3	101,5	100,9	100,9	101,5	103,5	102,2	100,5	106,4	105,3	106,4	103,3						
- publiczne																						
Akumulacja brutto	95,7	96,5	111,4	109,5	92,2	94,2	93,6	94,1	89,2	98,5	100,7	110,9	118,1	111,4	108,0	99,5						
w tym:																						
Nakłady brutto na środki trwałe	98,5	101,1	109,2	106,5	100,1	97,7	95,1	99,6	98,3	101,5	103,0	111,4	108,7	109,2	108,6	111,4						
Eksport	104,3	104,8	105,7	105,7	105,0	103,1	103,6	100,9	103,5	108,0	106,6	107,6	106,0	103,6	105,6	108,0						
Import	99,4	101,8	109,1	103,3	98,1	98,1	98,5	98,9	98,8	105,2	104,2	108,0	111,7	107,4	109,5	106,0						
Popyt krajowy	99,6	100,4	104,9	102,5	99,1	99,1	98,2	99,6	98,6	101,2	102,0	103,6	106,1	105,1	105,0	102,6						
Produkt krajowy brutto	101,8	101,7	103,4	103,7	102,2	101,3	100,2	100,5	100,8	102,4	103,0	103,5	103,6	103,3	103,3	103,6						
w tym:																						
Wartość dodana brutto	101,8	101,8	103,2	103,7	102,3	101,6	100,2	100,6	100,9	102,4	103,1	103,1	103,3	103,3	103,1	103,3						
w tym:																						
Przemysł	102,0	101,3	104,1	103,2	103,8	102,8	99,2	99,2	101,6	102,4	102,0	104,7	103,8	103,8	104,0	104,6						
Budownictwo	96,8	100,3	104,7	106,0	99,1	92,1	95,0	97,9	87,7	105,4	108,2	107,8	107,6	103,3	102,3	104,0						
Handel; naprawa pojazdów samochodowych	103,2	100,1	103,5	106,4	103,2	103,6	99,8	98,7	100,1	100,5	101,0	103,8	104,0	103,8	102,5	103,0						
Transport i gospodarka magazynowa	111,7	100,2	106,5	110,0	116,3	113,4	107,7	100,8	96,7	98,5	104,2	106,0	107,1	110,2	102,7	100,2						
Zakwaterowanie i gastronomia	104,2	106,6	102,6	104,4	105,0	104,5	103,2	107,0	107,1	106,0	106,6	101,5	102,3	103,3	102,7	102,8						
Informacja i komunikacja	110,1	103,8	100,7	108,2	111,4	111,0	109,5	104,1	106,2	102,7	102,3	95,1	101,6	103,2	102,2	104,0						
Działalność finansowa i ubezpieczeniowa	89,5	113,2	103,2	108,8	83,7	81,1	88,5	102,7	106,1	119,1	128,0	112,3	107,0	90,6	106,1	113,3						
Obsługa rynku nieruchomości	101,9	98,9	101,3	101,6	102,2	102,0	101,9	100,4	99,2	98,2	97,8	99,9	101,0	102,1	102,2	102,2						
Działalność profesjonalna, naukowa i techniczna; Administrowanie i działalność wspierająca	104,3	104,2	101,7	104,3	104,4	104,5	104,2	102,8	104,9	104,5	104,3	101,8	101,3	102,3	101,3	101,7						
Administracja publiczna i obrona narodowa; Obowiązkowe zabezpieczenia społeczne; Edukacja; Opieka zdrowotna i pomoc społeczna	100,3	100,9	101,4	98,9	100,1	101,0	101,2	101,5	102,9	100,0	99,3	99,3	100,9	103,0	102,6	101,5						

Źródło: Departament Rachunków Narodowych GUS

Tablica 5. Skala wpływu poszczególnych kategorii na wzrost realny PKB (w pkt. proc.)
PKB niewyrównany sezonowo; ceny stałe średnioroczne roku poprzedniego

	2012	2013	2014	2012				2013				2014				2015
	I-IV kw.	I-IV kw.	I-IV kw.	I kw.	II kw.	III kw.	IV kw.	I kw.	II kw.	III kw.	IV kw.	I kw.	II kw.	III kw.	IV kw.	I kw.
Produkt krajowy brutto	1,8	1,7	3,4	3,7	2,2	1,3	0,2	0,5	0,8	2,4	3,0	3,5	3,6	3,3	3,3	3,6
Popyt krajowy	-0,4	0,4	4,8	2,6	-1,0	-0,9	-1,6	-0,4	-1,4	1,1	2,0	3,5	5,9	4,9	4,8	2,5
Spożycie ogółem	0,6	1,1	2,7	1,3	0,7	0,3	0,1	0,4	0,7	1,4	1,8	2,1	3,0	2,9	2,7	2,6
Spożycie w sektorze gospodarstw domowych	0,6	0,7	1,8	1,5	0,9	0,1	0,0	0,3	0,4	0,8	1,4	2,0	1,8	2,0	1,5	2,0
Spożycie publiczne	0,0	0,4	0,9	-0,2	-0,2	0,2	0,1	0,1	0,3	0,6	0,4	0,1	1,2	0,9	1,2	0,6
Akumulacja	-1,0	-0,7	2,1	1,3	-1,7	-1,2	-1,7	-0,8	-2,1	-0,3	0,2	1,4	2,9	2,0	2,1	-0,1
Nakłady brutto na środki trwałe	-0,3	0,2	1,7	0,8	0,0	-0,4	-1,2	-0,1	-0,3	0,3	0,8	1,4	1,5	1,6	2,2	1,4
Przyrost rzeczowych środków obrotowych	-0,7	-0,9	0,4	0,5	-1,7	-0,8	-0,5	-0,7	-1,8	-0,6	-0,6	0,0	1,4	0,4	-0,1	-1,5
Saldo obrotów z zagranicą	2,2	1,3	-1,4	1,1	3,2	2,2	1,8	0,9	2,2	1,3	1,0	0,0	-2,3	-1,6	-1,5	1,1
Wartość dodana brutto	1,6	1,6	2,8	3,3	2,0	1,3	0,2	0,5	0,9	2,1	2,8	2,8	2,9	2,9	2,7	2,9

Źródło: Departament Rachunków Narodowych GUS