

STRUKTURA WYNAGRODZEŃ WEDŁUG ZAWODÓW W PAŹDZIERNIKU 2014 R.

Warszawa, 2015.12.11



Plan prezentacji

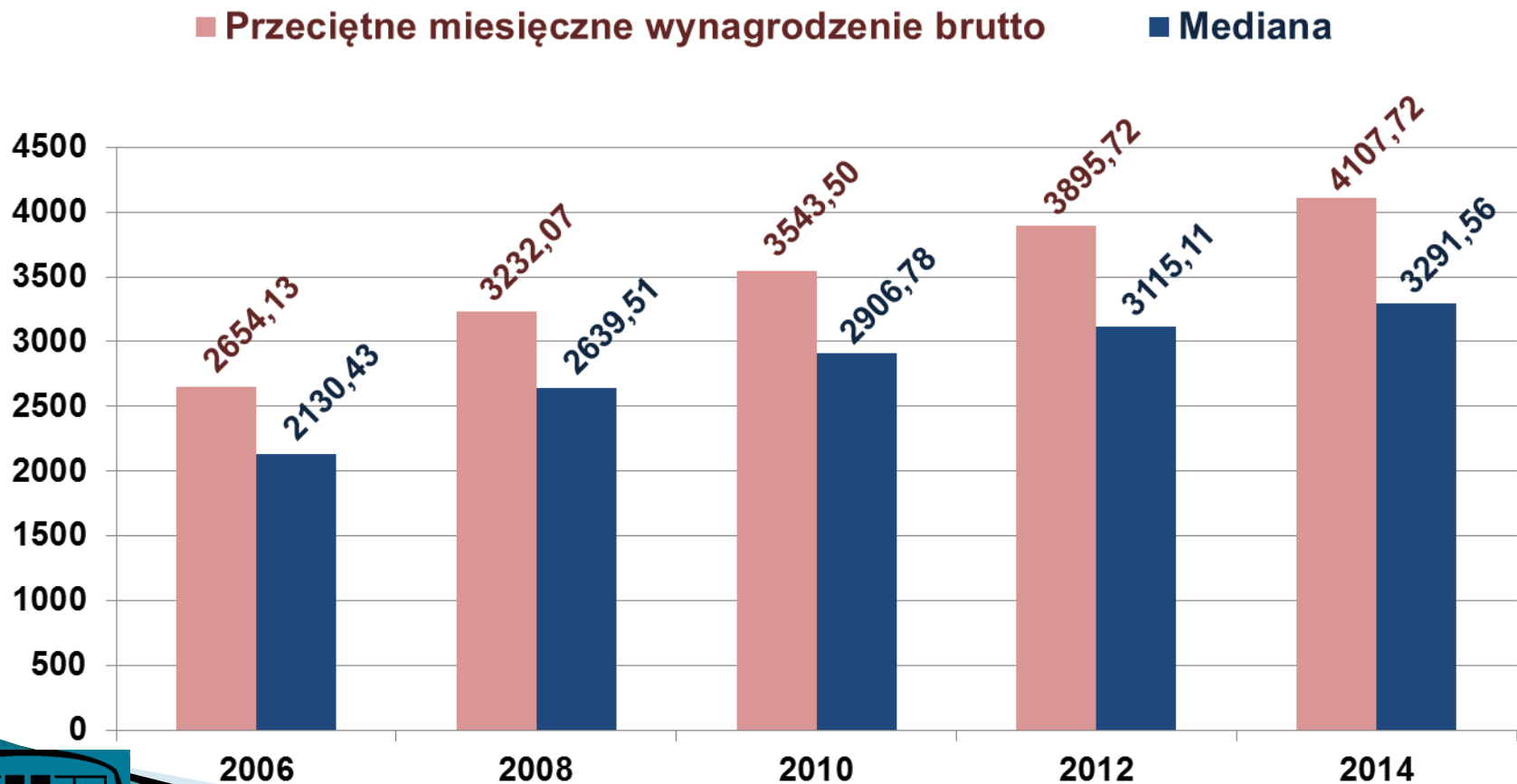
- Źródło danych
- Przeciętne wynagrodzenie brutto a mediana w latach 2006–2014
- Przeciętne wynagrodzenie godzinowe brutto według płci w latach 2006–2014
- Rozkład wynagrodzeń ogółem brutto w październiku 2014 r.
- Zróżnicowanie przeciętnych wynagrodzeń według płci, zawodów i sektorów własności
- Gender Pay Gap

Źródło danych

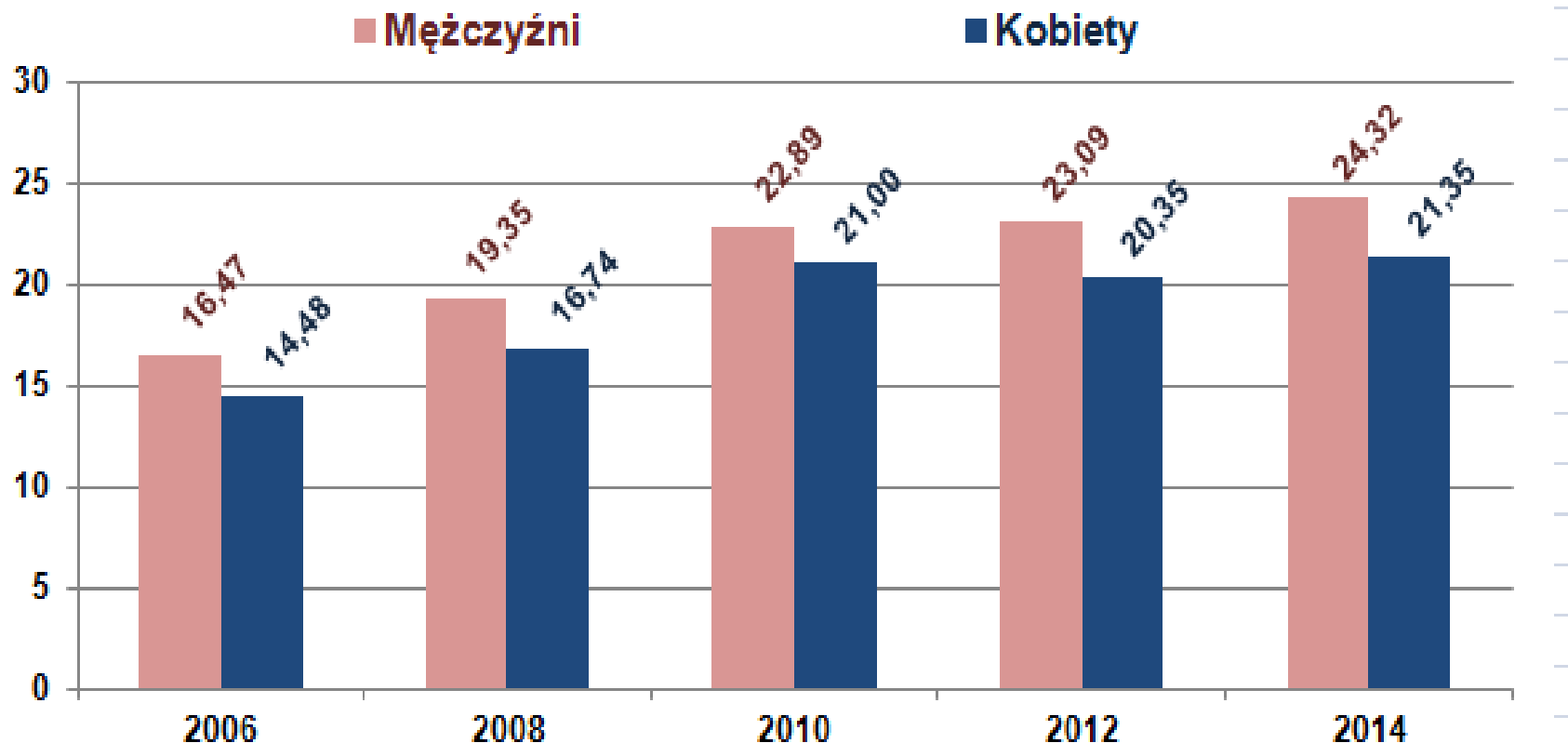
- **Źródło danych** – reprezentacyjne badanie struktury wynagrodzeń według zawodów realizowane na formularzu Z-12 (odpowiednik badania Structure of Earnings Survey prowadzonego w UE co 4 lata)
- **Cel badania** – określenie struktury i poziomu miesięcznych i godzinowych wynagrodzeń brutto według cech osób fizycznych takich jak: płeć, wiek, poziom wykształcenia, staż pracy, wykonywany zawód oraz cech charakteryzujących zakłady pracy tych osób: rodzaj działalności, sektor własności, wielkość zakładu
- **Częstotliwość badania** – cykliczna, co 2 lata
- **Zakres podmiotowy** – wylosowane podmioty o liczbie pracujących powyżej 9 osób (w momencie losowania), zaliczanych do sekcji PKD 2007 od A do S
- **Zakres przedmiotowy** – sprawozdanie Z-12 dotyczy tylko wylosowanych pracowników spośród tych, *którzy pracowali cały miesiąc referencyjny badanego roku (tj. październik)*
- Od 2006 r. badanie obejmuje zatrudnionych w pełnym i niepełnym wymiarze czasu pracy

Przeciętne wynagrodzenie brutto a mediana w latach 2006–2014

Przeciętne i środkowe wynagrodzenie brutto (w złotych) za październik



Przeciętne wynagrodzenie godzinowe (w złotych) brutto według płci w latach 2006–2014



Rozkład wynagrodzeń brutto

W październiku 2014 r.:

- **najczęstsze** miesięczne wynagrodzenie ogółem brutto (**dominanta**) otrzymywane przez pracowników wynosiło **2469,47 zł**. Do tej wysokości wynagrodzenia zarabiała **29,6%** pracowników. W grupie tej **45,8%** stanowili **mężczyźni** oraz **54,2% kobiety**;
- **połowa pracowników** zatrudnionych w gospodarce narodowej otrzymała wynagrodzenie **do 3291,56 zł** (*mediana = decyl V = kwartył II = wynagrodzenie środkowe*). W grupie tej było **więcej kobiet 53,3%**;
- **10% najniżej zarabiających** pracowników otrzymało wynagrodzenie **co najwyżej w wysokości 1718,00 zł** (*decyl pierwszy*). Wśród najniżej zarabiających **przeważali mężczyźni i stanowili 53,5%**;
- **10% najwyżej zarabiających** pracowników otrzymało wynagrodzenie **co najmniej w wysokości 6917,23 zł** (*decyl dziewiąty*). Wśród najwyżej zarabiających **także przeważali mężczyźni - stanowili 68,1%**.

Indywidualne miesięczne wynagrodzenia brutto

Analizując zatrudnionych według płci, można stwierdzić, że *miesięczne wynagrodzenie ogółem brutto za październik 2014 r.:*

- co najwyżej w wysokości **1718,00 zł (decyl 1)** otrzymało **9,5% kobiet oraz 10,5% mężczyzn;**
- co najwyżej w wysokości **2469,47 zł (dominanta)** otrzymało **32,8% kobiet oraz 22,6% mężczyzn;**
- co najwyżej w wysokości **3291,56 zł (decyl 5)** otrzymało **54,4% kobiet oraz 45,7% mężczyzn;**
- co najmniej w wysokości **6917,23 zł (decyl 9)** otrzymało **6,5% kobiet oraz 13,3% mężczyzn.**

Zróżnicowanie przeciętnych wynagrodzeń brutto

Z badania wynika, że **przeciętne miesięczne wynagrodzenie ogółem brutto** w październiku 2014 roku wyniosło **4107,72 zł**.

Mężczyźni osiągnęli przeciętne wynagrodzenie **wyższe** od średniego w skali kraju o **374,03 zł**,

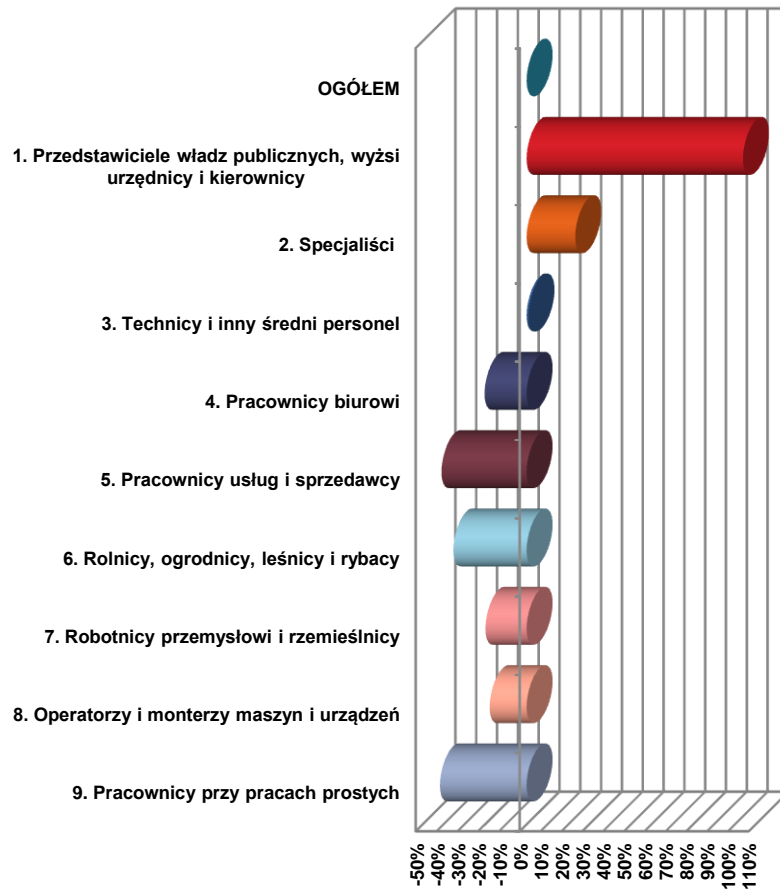
a **kobiety** — **niższe** o **390,15 zł**,

co w konsekwencji oznacza, że **przeciętne wynagrodzenie mężczyzn** było o **767,18 zł wyższe** od przeciętnego wynagrodzenia **kobiet**, tj. o **20,6%**.

Zróżnicowanie przeciętnych wynagrodzeń brutto

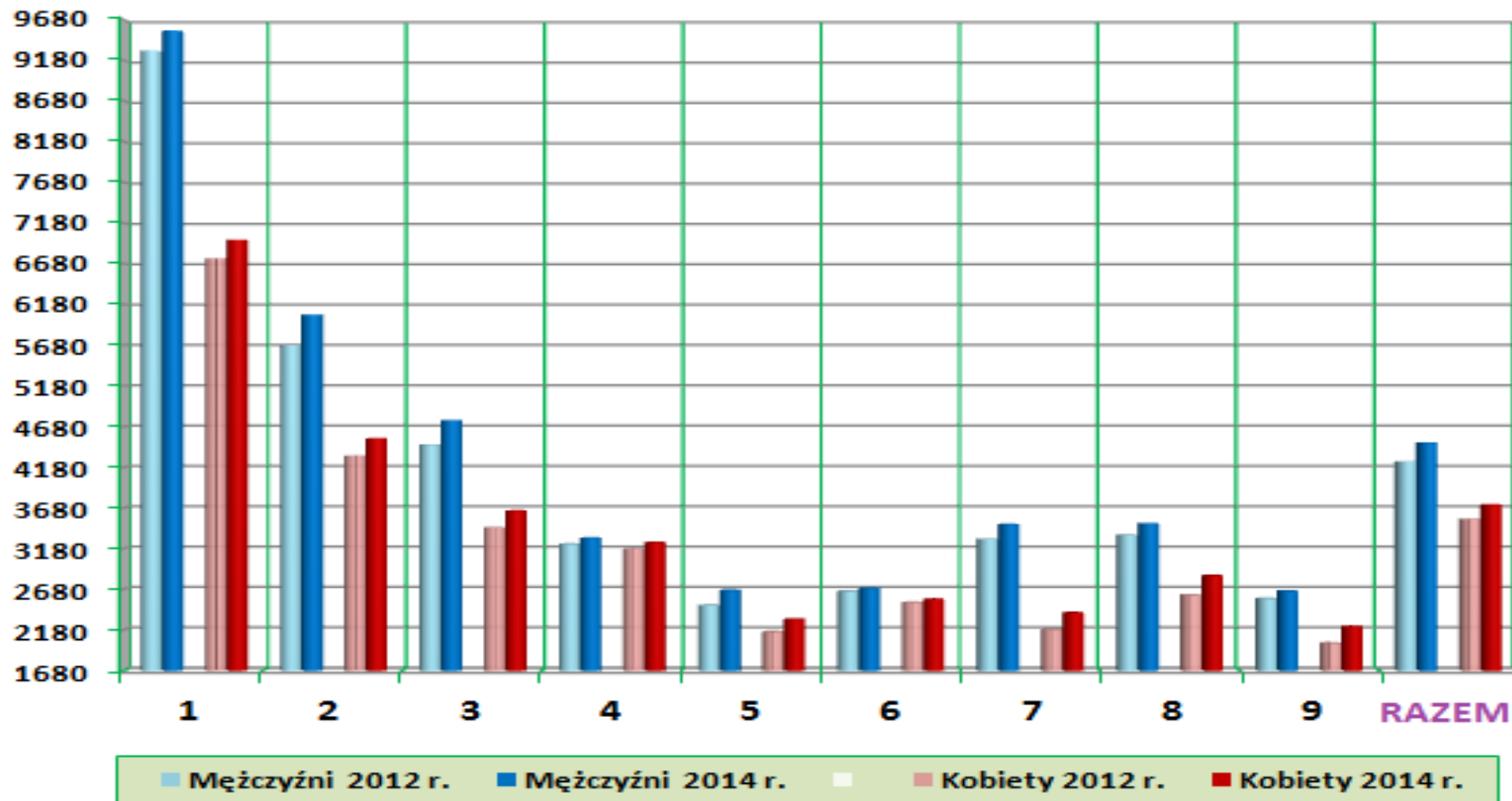
Symbol i nazwa wielkiej grupy zawodów wg KZiS	Ogółem	Płeć		Sektor	
		mężczyźni	kobiety	publiczny	prywatny
	w złotych				
OGÓŁEM	4107,72	4481,75	3717,57	4356,82	3980,74
1. Przedstawiciele władz publicznych, wyżsi urzędnicy i kierownicy	8378,63	9541,14	6975,40	7453,18	8728,22
2. Specjaliści	5067,79	6054,90	4532,26	4740,69	5537,14
3. Technicy i inny średni personel	4145,64	4757,37	3644,97	3946,61	4283,05
4. Pracownicy biurowi	3277,66	3311,28	3256,32	3475,64	3157,28
5. Pracownicy usług osobistych i sprzedawcy	2427,87	2668,07	2311,46	2770,19	2368,69
6. Rolnicy, ogrodnicy, leśnicy i rybacy	2662,50	2694,18	2558,23	3365,94	2387,83
7. Robotnicy przemysłowi i rzemieślnicy	3295,45	3477,79	2391,19	4323,36	3159,83
8. Operatorzy i monterzy maszyn i urządzeń	3379,03	3487,39	2849,21	4585,81	3136,08
9. Pracownicy przy pracach prostych	2397,51	2659,57	2222,40	2435,89	2374,48

Odchylenia względne przeciętnych miesięcznych wynagrodzeń ogółem brutto według „wielkich” grup zawodów od przeciętnego wynagrodzenia ogółem brutto w gospodarce narodowej w październiku 2014 r.



Zróźnicowanie przeciętnych wynagrodzeń brutto

Przeciętne miesięczne wynagrodzenia ogółem brutto (w złotych) mężczyzn i kobiet według „wielkich” grup zawodów w październiku 2012 i 2014 roku



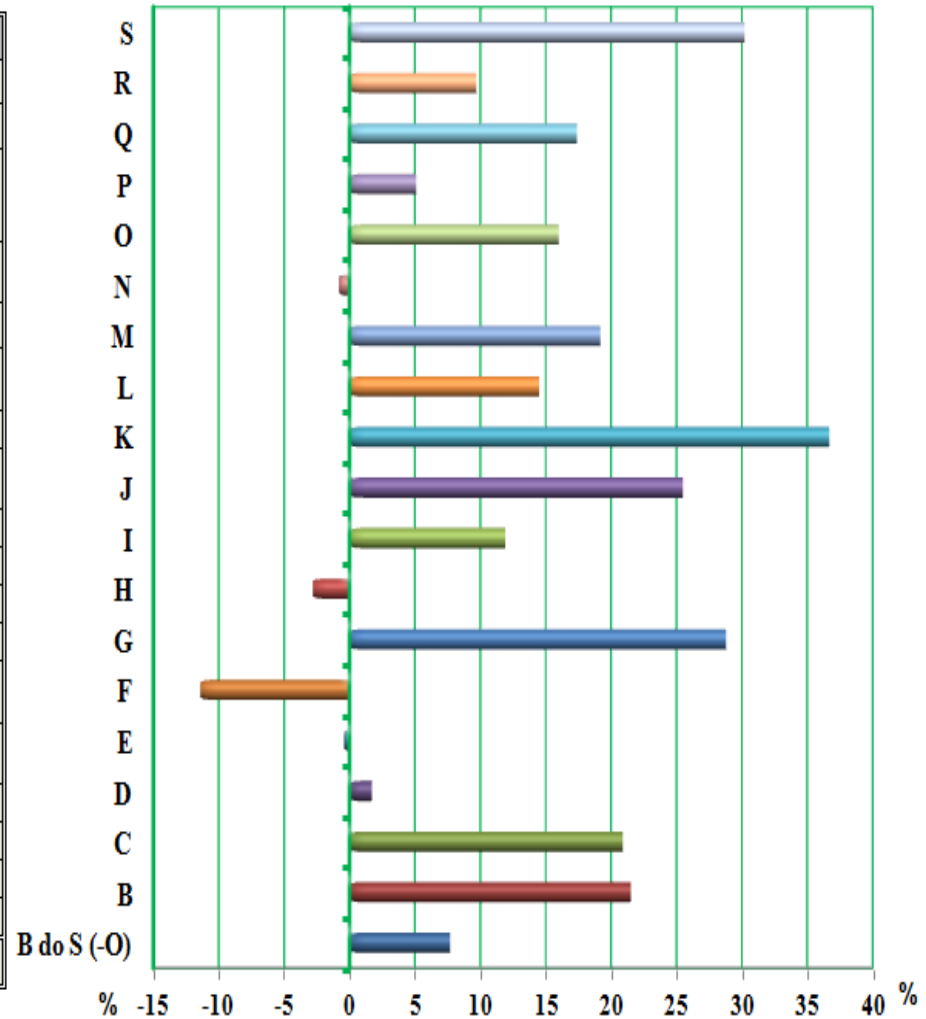
Wskaźnik różnicowania wynagrodzeń kobiet i mężczyzn (Gender Pay Gap – GPG)

Dane statystyczne są podstawą publikacji Eurostat na temat wskaźnika różnicowania wynagrodzeń kobiet i mężczyzn (Gender Pay Gap – GPG). Gender Pay Gap (GPG) jest wyliczany w procentach, z jednym znakiem po przecinku, przy wykorzystaniu przeciętnych stawek godzinowych wynagrodzeń ogółem brutto za czas opłacony (*dla kobiet i mężczyzn zatrudnionych w jednostkach o liczbie pracujących powyżej 9 osób zaliczanych, do sekcji PKD2007 od B do S z wył. O*). Do uogólnienia wykorzystywany był mnożnik w postaci liczby wymiernej, z dokładnością 2 miejsc po przecinku.

Dane są zgodne z wymogami UE czyli Rozporządzeniem Komisji (Wspólnot Europejskich - WE) nr 1738/2005 z dnia 21 października 2005 r. zmieniającymi rozporządzenie (WE) nr 1916/2000 w odniesieniu do definicji i przekazania informacji o strukturze zarobków oraz Rozporządzenie Rady (WE) NR 530/1999 z dnia 9 marca 1999 r. dotyczące statystyk strukturalnych odnoszących się do zarobków i kosztów pracy; Dziennik Urzędowy Unii Europejskiej Nr 279/32 z dnia 22.10.2005.

Wskaźnik zróżnicowania wynagrodzeń kobiet i mężczyzn (Gender Pay Gap – GPG)

Sekcje PKD 2007		2014
B	Górnictwo i wydobywanie	21,5%
C	Przetwórstwo przemysłowe	20,9%
D	Wytwarzanie i zaopatrywanie w energię elektryczną, gaz, parę wodną, gorącą wodę i powietrze do układów klimatyzacyjnych	1,7%
E	Dostawa wody; gospodarowanie ściekami i odpadami oraz działalność związana z rekultywacją	-0,4%
F	Budownictwo	-11,4%
G	Handel hurtowy i detaliczny; naprawa pojazdów samochodowych, włączając motocykle	28,8%
H	Transport i gospodarka magazynowa	-2,8%
I	Działalność związana z zakwaterowaniem i usługami gastronomicznymi	11,9%
J	Informacja i komunikacja	25,5%
K	Działalność finansowa i ubezpieczeniowa	36,7%
L	Działalność związana z obsługą rynku nieruchomości	14,5%
M	Działalność profesjonalna, naukowa i techniczna	19,2%
N	Działalność w zakresie usług administrowania i działalność wspierająca	-0,8%
O	Administracja publiczna i obrona narodowa; obowiązkowe zabezpieczenia społeczne	16,0%
P	Edukacja	5,1%
Q	Ochrona zdrowia i pomoc społeczna	17,4%
R	Działalność związana z kulturą, rozrywką i rekreacją	9,7%
S	Pozostała działalność usługowa	30,2%
B do S (-O)	Gender Pay Gap	7,7%



Publikacja wyników badania struktury wynagrodzeń według zawodów

Publikacja „*Struktura wynagrodzeń według zawodów w październiku 2014 r.*” będzie dostępna w styczniu 2016 roku na stronie internetowej GUS w obszarze tematycznym Rynek pracy.

Poprzednią edycję publikacji (za październik 2012 r.) można znaleźć pod adresem

<http://stat.gov.pl/obszary-tematyczne/rynek-pracy/pracujacy-zatrudnieni-wynagrodzenia-koszty-pracy/struktura-wynagrodzen-wedlug-zawodow-w-pazdzierniku-2012-r-,4,6.html>

Na stronie internetowej Eurostat są dostępne wyniki badania Structure of Earnings Survey (SES) realizowanego co 4 lata – pod adresem

http://ec.europa.eu/eurostat/statistics-explained/index.php/Earnings_statistics

**Dziękuję Państwu
za uwagę**

