

**Wstępny szacunek produktu krajowego brutto w II kwartale 2017 r.**

W II kwartale 2017 r. **produkt krajowy brutto (PKB) wyrównany sezonowo** (w cenach stałych przy roku odniesienia 2010) wzrósł realnie o **1,1%** w porównaniu z poprzednim kwartałem, i był wyższy niż przed rokiem o **4,4%**.

PKB niewyrównany sezonowo (w cenach stałych średniorocznych roku poprzedniego) wzrósł realnie o **3,9%**, w porównaniu z II kwartałem ub. roku.

W stosunku do opublikowanego w dniu 16 sierpnia 2017 r. szybkiego szacunku produktu krajowego brutto dla II kwartału 2017 r., prezentowany obecnie szacunek nie zmienił się.

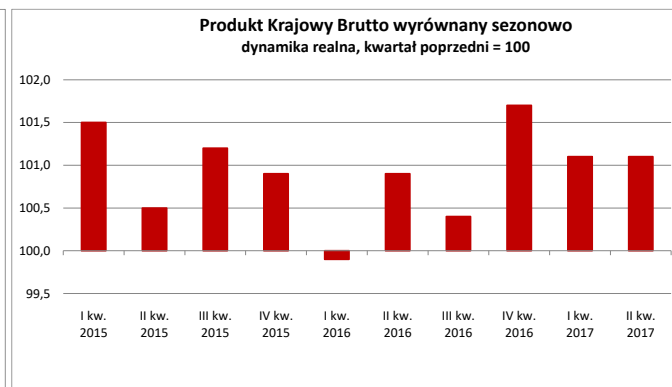
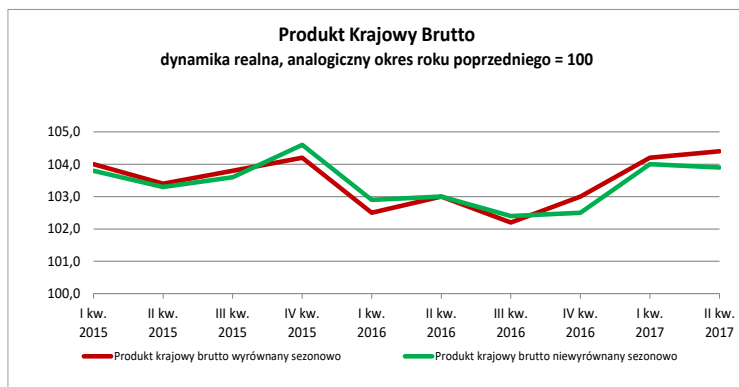
PKB wyrównany sezonowo, ceny stałe przy roku odniesienia 2010

2015				2016				2017	
I kw.	II kw.	III kw.	IV kw.	I kw.	II kw.	III kw.	IV kw.	I kw.	II kw.
zmiana (%) do poprzedniego kwartału									
+1,5	+0,5	+1,2	+0,9	-0,1	+0,9	+0,4	+1,7	+1,1	+1,1
zmiana (%) do analogicznego kwartału roku poprzedniego									
+4,0	+3,4	+3,8	+4,2	+2,5	+3,0	+2,2	+3,0	+4,2	+4,4

PKB niewyrównany sezonowo, ceny stałe średnioroczne roku poprzedniego

2015				2016				2017	
I kw.	II kw.	III kw.	IV kw.	I kw.	II kw.	III kw.	IV kw.	I kw.	II kw.
zmiana (%) do analogicznego kwartału roku poprzedniego									
+3,8	+3,3	+3,6	+4,6	+2,9	+3,0	+2,4	+2,5	+4,0	+3,9

W II kwartale 2017 r. wzrost popytu krajowego, w skali roku, wyniósł 5,6% i był wyższy od notowanego w I kwartale 2017 r. (wzrost o 4,1%). Wpłynął na to wyższy niż w I kwartale 2017 r. wzrost spożycia ogółem, który wyniósł 4,3% (wobec 3,9% w I kwartale 2017 r.) oraz wzrost akumulacji brutto o 11,5% (wobec 5,2% w I kwartale 2017 r.). Spożycie w sektorze gospodarstw domowych wzrosło w tempie 4,9% i było wyższe niż w I kwartale 2017 r. (wzrost o 4,7%). Na dodatnie tempo wzrostu akumulacji brutto w II kwartale br. wpłynął znaczny wzrost rzeczowych środków obrotowych i, notowany po raz pierwszy od IV kw. 2015 r., wzrost nakładów brutto na środki trwałe o 0,8%. W efekcie wpływ popytu krajowego na tempo wzrostu gospodarczego wyniósł +5,4 pkt. proc. (wobec +3,9 pkt. proc. w I kwartale 2017 r.). Złożył się na to pozytywny wpływ spożycia ogółem, który wyniósł +3,4 pkt. proc. (wobec +3,2 pkt. proc. w I kwartale 2017 r.), z tego wpływ spożycia w sektorze gospodarstw domowych +2,9 pkt. proc. oraz spożycia publicznego +0,5 pkt. proc. (odpowiednio w I kwartale 2017 r.: +3,0 pkt. proc. i +0,2 pkt. proc.). W II kwartale wpływ popytu inwestycyjnego na wzrost PKB był dodatni (wobec neutralnego wpływu w I kwartale 2017 r.) co, przy pozytywnym wpływie przyrostu rzeczowych środków obrotowych (+1,9 pkt. proc.), przełożyło się na pozytywny wpływ akumulacji brutto na tempo wzrostu gospodarczego, który wyniósł +2,0 pkt. proc. (wobec +0,7 pkt. proc. w I kwartale 2017 r.). W II kwartale br. zanotowano negatywny wpływ eksportu netto na tempo wzrostu gospodarczego, który wyniósł -1,5 pkt. proc. wobec +0,1 pkt. proc. w I kwartale 2017 r.



Produkt krajowy brutto wyrównany sezonowo (kwartał poprzedni =100, ceny stałe przy roku odniesienia 2010).

W porównaniu z poprzednim kwartałem, w II kwartale 2017 r. **PKB wyrównany sezonowo** zwiększył się realnie o 1,1%.

Wartość dodana brutto w gospodarce narodowej w II kwartale 2017 r. wzrosła realnie o 1,4%.

W **przemysle wartość dodana brutto** w II kwartale 2017 r. wzrosła realnie o 1,8%.

Wartość dodana brutto w budownictwie w II kwartale 2017 r. wzrosła realnie o 1,4%.

Wartość dodana brutto w handlu i naprawach wzrosła realnie o 1,7%, w **transporcie** o 0,8%, a w **działalności finansowej i ubezpieczeniowej** wzrost **wartości dodanej** wyniósł 4,6 %.

Wartość dodana brutto w administracji publicznej i obronie narodowej, obowiązkowych zabezpieczeniach społecznych, edukacji, opiece zdrowotnej i pomocy społecznej łącznie w II kwartale 2017 r. wzrosła o 0,3%.

Popyt krajowy w II kwartale 2017 r. wzrósł realnie o 1,4%.

Spożycie ogółem w II kwartale 2017 r. wzrosło realnie o 1,0%, wzrost **spożycia w sektorze gospodarstw domowych** wyniósł realnie 1,3%.

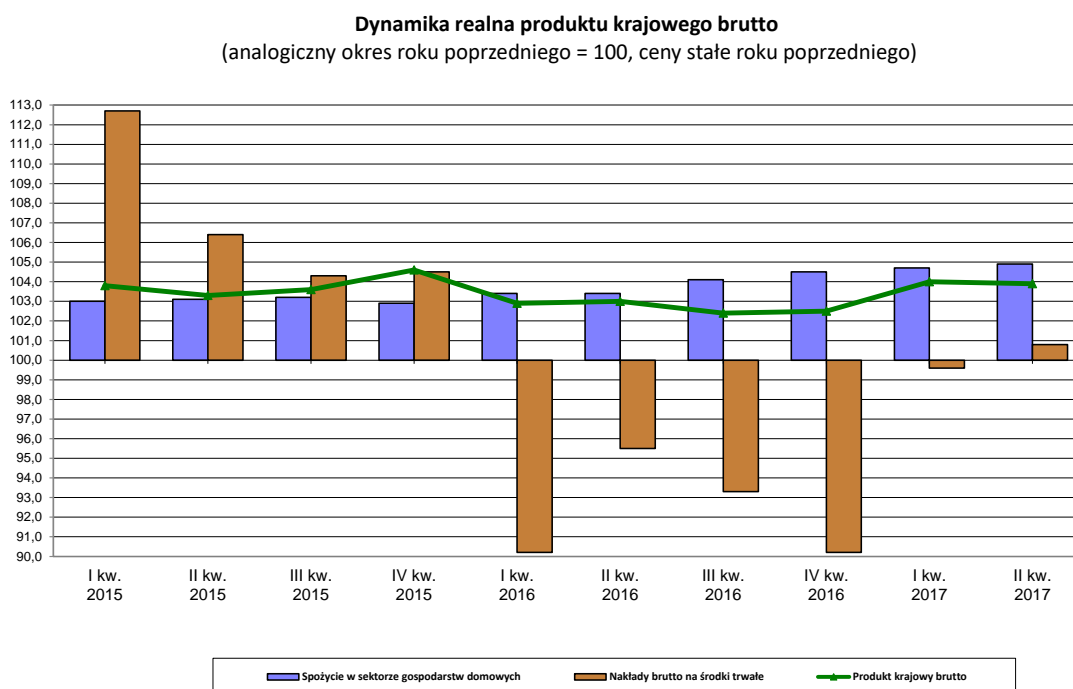
Akumulacja w II kwartale 2017 r. zwiększyła się realnie o 4,3%.

Nakłady brutto na środki trwałe w II kwartale 2017 r. zwiększyły się realnie o 0,5%.

W załączonych tablicach 1 i 2 przedstawiono wskaźniki dynamiki realnej przy podstawach odpowiednio: kwartał poprzedni = 100 oraz analogiczny kwartał roku poprzedniego = 100, w cenach stałych przy roku odniesienia 2010, dla szeregów czasowych PKB i wybranych zmiennych, dla danych surowych, wyrównanych sezonowo i trendu.

Produkt krajowy brutto niewyrównany sezonowo (ceny stałe średnioroczne roku poprzedniego).

Według wstępnego szacunku **produkt krajowy brutto (PKB)** w II kwartale 2017 r. był realnie wyższy o **3,9%** w porównaniu z analogicznym okresem roku poprzedniego.



Wartość dodana brutto w gospodarce narodowej w II kwartale 2017 r., w porównaniu z analogicznym okresem 2016 r., była wyższa o 3,7%.

Wartość dodana brutto w przemyśle wzrosła o 3,9% w porównaniu z analogicznym okresem 2016 r., natomiast w **budownictwie** była wyższa odpowiednio o 9,8%.

Wartość dodana brutto w handlu i naprawach wzrosła o 5,4%, a w **transporcie i gospodarce magazynowej** wzrosła o 9,3% w porównaniu z analogicznym kwartałem 2016 r.

Wartość dodana brutto w działalności finansowej i ubezpieczeniowej była wyższa o 2,2% w porównaniu z analogicznym okresem 2016 r.

Wartość dodana brutto w administracji publicznej i obronie narodowej, obowiązkowych zabezpieczeniach społecznych, edukacji, opiece zdrowotnej i pomocy społecznej łącznie w II kwartale 2017 r. zmniejszyła się w skali roku o 0,2%.

Popyt krajowy w II kwartale 2017 r., w porównaniu z analogicznym okresem 2016 r., był wyższy o 5,6%.

Spożycie ogółem w II kwartale 2017 r. było wyższe niż przed rokiem o 4,3%, w tym wzrost **spożycia w sektorze gospodarstw domowych** wyniósł 4,9%, a wzrost **spożycia publicznego** wyniósł 2,4%.

Akumulacja brutto w II kwartale 2017 r. wzrosła o 11,5% w porównaniu z analogicznym okresem 2016 r., w tym **nakłady brutto na środki trwałe** wzrosły o 0,8%. **Stopa inwestycji** (relacja nakładów brutto na środki trwałe do produktu krajowego brutto w cenach bieżących) wyniosła 16,2% wobec 16,8% przed rokiem.

Szczegółowe dane liczbowe dla szeregów czasowych PKB i jego zmiennych w cenach bieżących oraz wskaźniki dynamiki realnej (przy podstawie analogiczny okres roku poprzedniego = 100, w cenach stałych średniorocznych roku poprzedniego) zawierają tablice 3 i 4. Tablica 5 zawiera wskaźniki skali wpływu poszczególnych kategorii na wzrost realny PKB.

Procedura wyrównań sezonowych może powodować zmiany dynamiki PKB i składowych PKB w okresach historycznych jako skutek przeliczenia szeregów czasowych, po dodaniu kolejnych obserwacji kwartalnych lub rewizji danych opublikowanych.

Opracowanie merytoryczne:
Departament Rachunków Narodowych
Irmina Cerling
Tel: 22 608 3832

Rozpowszechnianie:
Rzecznik Prasowy Prezesa GUS
Karolina Dawidziuk
Tel: 22 608 3475, 22 608 3009
e-mail: rzecznik@stat.gov.pl

Więcej na: <http://stat.gov.pl/obszary-tematyczne/rachunki-narodowe/kwartalne-rachunki-narodowe/>

**Tablica 1. Dynamika realna produktu krajowego brutto i wybranych elementów (ceny stałe przy roku odniesienia 2010)
przy podstawie kwartał poprzedni = 100**

Okresy	Produkt krajowy brutto			Wartość dodana brutto			Przemysł			Budownictwo		
	szereg surowy	szereg wyrównany sezonowo	trend	szereg surowy	szereg wyrównany sezonowo	trend	szereg surowy	szereg wyrównany sezonowo	trend	szereg surowy	szereg wyrównany sezonowo	trend
I KW 2014	85,8	101,0	100,8	87,0	101,4	100,8	89,9	103,0	101,1	51,5	105,0	102,7
II KW 2014	104,6	101,1	101,0	102,7	100,2	100,7	88,1	99,9	100,5	153,5	100,5	101,9
III KW 2014	101,9	100,8	100,9	101,7	101,0	100,7	96,4	99,1	100,3	118,4	101,1	101,2
IV KW 2014	113,5	100,6	100,9	114,1	100,2	100,7	138,2	101,9	100,6	114,0	100,2	101,6
I KW 2015	86,0	101,5	101,0	86,1	101,1	100,8	86,3	100,3	100,8	50,8	105,2	101,8
II KW 2015	103,9	100,5	100,9	103,3	101,0	101,0	87,9	100,6	101,0	152,0	98,1	100,9
III KW 2015	102,1	101,2	100,9	102,1	101,1	100,9	101,3	102,3	101,2	121,2	102,5	99,5
IV KW 2015	114,7	100,9	100,7	115,8	100,9	100,8	137,9	100,3	101,1	115,9	97,1	97,1
I KW 2016	84,3	99,9	100,5	84,4	100,5	100,6	84,1	101,2	101,0	41,1	91,4	95,8
II KW 2016	104,4	100,9	100,6	103,2	100,2	100,6	90,3	101,1	101,1	157,5	100,2	97,2
III KW 2016	101,0	100,4	100,9	100,6	100,7	100,8	97,5	100,9	101,2	108,3	97,4	99,4
IV KW 2016	116,2	101,7	101,2	117,2	101,7	101,1	139,7	101,9	101,4	131,2	103,0	101,5
I KW 2017	85,2	101,1	101,2	85,9	100,7	101,1	87,8	101,2	101,5	48,2	103,9	102,5
II KW 2017	104,6	101,1	101,1	102,7	101,4	101,1	87,2	101,8	101,5	161,9	101,4	101,8

Źródło: Departament Rachunków Narodowych GUS

**Tablica 1. Dynamika realna produktu krajowego brutto i wybranych elementów (ceny stałe przy roku odniesienia 2010)
przy podstawie kwartał poprzedni = 100 (cd.)**

Okresy	Handel; naprawa pojazdów samochodowych			Transport i gospodarka magazynowa			Zakwaterowanie i gastronomia			Informacja i komunikacja		
	szereg surowy	szereg wyrównany sezonowo	trend	szereg surowy	szereg wyrównany sezonowo	trend	szereg surowy	szereg wyrównany sezonowo	trend	szereg surowy	szereg wyrównany sezonowo	trend
	99,1	98,7	99,7	65,5	99,5	100,2	66,6	104,4	102,2	77,9	101,2	101,6
	96,3	100,1	100,0	112,6	99,3	99,8	121,6	100,5	101,9	128,9	101,8	102,0
	107,2	100,8	100,2	134,2	99,9	99,6	138,5	102,4	101,4	95,1	103,9	102,2
	95,9	99,3	100,4	96,4	98,7	99,6	99,8	101,4	100,5	115,9	100,5	101,9
	104,2	102,0	100,8	67,2	99,7	99,8	59,2	96,9	99,7	73,1	101,8	101,9
	96,2	100,3	100,9	113,0	99,8	100,3	121,8	101,0	99,8	135,7	103,5	101,9
	106,0	101,0	101,0	135,6	101,5	100,8	136,5	99,7	100,1	91,7	99,8	101,5
	98,9	101,7	101,2	97,9	101,0	101,2	97,3	100,2	100,4	122,9	102,5	101,4
	103,7	100,7	101,3	69,7	101,3	101,6	64,0	101,5	100,7	68,7	101,5	101,1
	97,5	102,1	101,4	119,1	103,0	102,1	122,2	100,5	100,8	130,7	98,9	100,7
	105,4	101,0	101,4	127,2	102,4	102,3	135,3	101,1	100,8	95,7	102,1	100,9
	99,3	101,5	101,5	102,1	102,6	102,2	96,0	100,3	100,8	123,6	101,2	101,0
	104,6	101,9	101,7	75,1	102,5	101,8	65,7	101,4	100,8	63,8	99,7	101,1
	96,4	101,7	102,0	113,9	100,8	101,3	121,6	100,5	100,8	140,9	102,8	101,4

Źródło: Departament Rachunków Narodowych GUS

**Tablica 1. Dynamika realna produktu krajowego brutto i wybranych elementów (ceny stałe przy roku odniesienia 2010)
przy podstawie kwartał poprzedni = 100 (cd.)**

Okresy	Działalność finansowa i ubezpieczeniowa			Obsługa rynku nieruchomości			Działalność profesjonalna, naukowa i techniczna; Administrowanie i działalność wspierająca			Administracja publiczna i obrona narodowa; Obowiązkowe zabezpieczenia społeczne; Edukacja; Opieka zdrowotna i pomoc społeczna		
	szereg surowy	szereg wyrównany sezonowo	trend	szereg surowy	szereg wyrównany sezonowo	trend	szereg surowy	szereg wyrównany sezonowo	trend	szereg surowy	szereg wyrównany sezonowo	trend
	100,5	99,0	102,6	98,5	102,5	101,2	99,0	100,7	101,2	97,2	100,6	100,4
	109,4	102,0	102,8	113,8	100,0	101,0	126,3	101,2	101,4	88,2	100,7	100,6
	99,5	105,0	103,1	96,6	101,4	100,8	83,6	101,8	101,7	102,4	100,9	100,6
	106,0	106,0	103,2	96,7	100,3	100,5	97,4	101,5	102,0	118,4	100,3	100,5
	100,3	101,9	102,9	88,4	94,0	100,2	107,9	103,7	102,2	95,2	100,4	100,5
	114,4	106,7	102,5	118,7	102,3	100,1	125,0	102,1	102,1	88,0	100,5	100,5
	92,8	98,0	102,0	96,5	100,9	100,1	83,2	101,5	101,7	101,8	100,6	100,6
	103,2	103,2	101,6	97,0	101,3	100,1	99,4	101,5	101,3	121,8	101,0	100,6
	105,4	106,2	101,0	92,7	100,5	100,2	100,7	100,3	101,0	93,7	100,3	100,5
	95,2	92,8	100,2	120,2	101,1	100,3	123,3	100,9	100,9	88,3	100,4	100,3
	104,9	101,7	99,9	96,6	100,4	100,3	84,3	100,7	100,9	101,4	100,0	100,2
	94,7	97,6	99,7	95,8	100,6	100,3	98,8	100,9	100,9	119,9	100,1	100,2
	86,2	95,2	99,9	91,0	100,2	100,3	101,2	101,1	101,1	93,9	100,3	100,3
	115,7	104,6	100,4	120,7	100,7	100,4	121,5	101,0	101,2	87,7	100,3	100,4

Źródło: Departament Rachunków Narodowych GUS

**Tablica 1. Dynamika realna produktu krajowego brutto i wybranych elementów (ceny stałe przy roku odniesienia 2010)
przy podstawie kwartał poprzedni = 100 (cd.)**

Okresy	Popyt krajowy			Spożycie ogółem			Spożycie w sektorze gospodarstw domowych			Spożycie publiczne		
	szereg surowy	szereg wyrównany sezonowo	trend	szereg surowy	szereg wyrównany sezonowo	trend	szereg surowy	szereg wyrównany sezonowo	trend	szereg surowy	szereg wyrównany sezonowo	trend
	85,7	101,7	101,6	102,3	100,7	100,7	109,1	100,8	100,7	83,0	100,6	100,9
	104,9	101,7	101,6	99,1	101,2	100,9	96,4	100,8	100,8	108,6	102,2	101,1
	102,7	100,7	100,9	101,5	100,8	100,8	102,1	100,7	100,8	99,5	100,9	100,8
	113,4	100,4	100,3	101,2	100,7	100,7	95,9	100,9	100,8	119,8	99,7	100,5
	84,4	100,4	100,7	101,4	100,6	100,7	109,8	100,6	100,7	78,1	100,0	100,5
	104,9	101,6	101,1	98,6	100,8	100,7	96,2	100,8	100,7	107,5	101,2	100,6
	102,4	100,2	100,8	100,9	100,5	100,7	101,5	100,5	100,7	99,0	100,1	100,9
	114,7	101,5	100,9	102,6	101,2	100,9	95,2	100,8	100,8	129,3	102,4	101,1
	83,7	99,8	100,1	101,3	100,8	100,9	111,0	101,0	100,9	76,2	101,0	100,8
	103,1	100,0	100,2	98,0	100,8	100,9	95,8	100,9	101,0	105,9	99,4	100,5
	104,1	101,8	101,2	102,5	101,2	101,0	103,6	101,3	101,2	99,0	101,1	100,5
	113,7	100,7	101,2	101,6	100,9	101,0	94,8	101,2	101,2	126,0	100,3	100,5
	85,4	101,7	101,4	101,9	101,1	101,0	111,6	101,3	101,3	76,5	100,1	100,6
	104,7	101,4	101,5	98,2	101,0	101,0	95,7	101,3	101,3	107,4	101,5	100,8

Źródło: Departament Rachunków Narodowych GUS

**Tablica 1. Dynamika realna produktu krajowego brutto i wybranych elementów (ceny stałe przy roku odniesienia 2010)
przy podstawie kwartał poprzedni = 100 (dok.)**

Okresy	Akumulacja			Nakłady brutto na środki trwałe			Eksport			Import		
	szereg surowy	szereg wyrównany sezonowo	trend	szereg surowy	szereg wyrównany sezonowo	trend	szereg surowy	szereg wyrównany sezonowo	trend	szereg surowy	szereg wyrównany sezonowo	trend
	43,7	106,3	104,9	43,0	104,2	102,8	98,3	101,7	101,5	98,2	103,2	102,6
	140,0	100,9	102,6	141,7	102,4	102,7	103,7	102,0	101,7	104,3	102,7	102,9
	107,9	102,0	101,0	109,2	102,2	102,4	103,1	101,5	101,7	104,8	102,9	102,4
	162,3	99,7	100,5	164,9	101,8	102,2	102,9	101,8	101,9	102,6	101,1	101,5
	41,8	100,9	101,1	43,8	103,6	101,6	99,3	102,7	101,7	96,2	100,8	100,9
	143,7	103,1	101,9	134,4	98,4	100,8	100,9	99,9	101,7	102,5	101,0	101,3
	108,7	100,2	101,0	108,3	101,6	100,6	103,1	103,7	102,2	103,7	102,1	102,2
	161,7	100,1	99,6	164,0	100,9	100,4	105,7	102,2	102,3	105,4	103,6	102,7
	40,3	98,3	98,5	37,7	90,4	91,7	97,5	101,2	102,4	97,0	101,4	102,5
	134,6	97,8	98,7	142,9	101,6	100,1	107,1	104,8	102,4	105,0	103,6	102,3
	111,2	101,4	100,5	104,8	99,3	100,0	96,4	99,6	101,7	101,9	100,6	101,5
	164,0	102,0	102,4	161,0	99,8	99,9	107,8	102,5	101,4	102,8	101,1	101,6
	43,0	103,8	103,6	41,4	100,3	100,2	97,9	101,2	101,1	99,5	103,6	102,1
	143,6	104,3	104,0	144,6	100,5	100,4	101,3	100,0	100,7	101,2	100,1	101,4

Źródło: Departament Rachunków Narodowych GUS

**Tablica 2. Dynamika realna produktu krajowego brutto wyrównanego sezonowo (ceny stałe przy roku odniesienia 2010)
przy podstawie analogiczny kwartał roku poprzedniego = 100**

Wyszczególnienie	2014				2015				2016				2017	
	I kw.	II kw.	III kw.	IV kw.	I kw.	II kw.	III kw.	IV kw.	I kw.	II kw.	III kw.	IV kw.	I kw.	II kw.
Spożycie ogółem	101,6	102,9	103,1	103,4	103,3	102,9	102,6	103,1	103,2	103,3	104,1	103,7	104,1	104,3
Spożycie w sektorze gospodarstw domowych	101,8	102,6	102,7	103,3	103,1	103,1	102,9	102,7	103,1	103,3	104,1	104,5	104,9	105,3
Spożycie publiczne	101,2	104,3	104,5	103,5	102,9	101,8	101,0	103,7	104,7	102,9	104,0	101,9	101,0	103,1
Akumulacja brutto	115,8	114,6	115,6	109,1	103,6	105,8	103,9	104,4	101,7	96,5	97,6	99,5	105,0	112,0
Nakłady brutto na środki trwałe	109,0	109,9	110,2	110,9	110,2	106,0	105,4	104,5	91,2	94,1	92,1	91,0	101,0	100,0
Eksport	107,5	107,2	105,7	107,2	108,2	106,0	108,3	108,6	107,1	112,4	107,9	108,3	108,2	103,2
Import	107,6	111,8	110,4	110,2	107,7	106,0	105,1	107,8	108,4	111,2	109,4	106,8	109,2	105,5
Popyt krajowy	103,1	105,5	105,4	104,6	103,3	103,2	102,7	103,8	103,2	101,5	103,0	102,2	104,2	105,8
Produkt krajowy brutto	103,1	103,1	103,2	103,6	104,0	103,4	103,8	104,2	102,5	103,0	102,2	103,0	104,2	104,4
Wartość dodana brutto	103,9	102,5	103,2	102,8	102,6	103,4	103,5	104,1	103,5	102,7	102,3	103,1	103,4	104,6
Przemysł	106,5	102,9	101,7	103,9	101,2	101,9	105,2	103,5	104,5	105,0	103,5	105,2	105,2	105,9
Budownictwo	110,2	111,3	108,0	107,0	107,2	104,6	106,0	102,7	89,2	91,1	86,6	91,9	104,5	105,8
Handel; naprawa pojazdów samochodowych	99,5	99,1	100,5	98,9	102,1	102,3	102,5	105,1	103,8	105,7	105,6	105,4	106,6	106,2
Transport i gospodarka magazynowa	103,2	101,6	100,7	97,4	97,7	98,1	99,7	102,0	103,6	106,9	107,9	109,6	111,0	108,6
Zakwaterowanie i gastronomia	109,2	107,5	109,0	108,8	101,1	101,7	99,0	97,8	102,4	101,8	103,3	103,5	103,4	103,4
Informacja i komunikacja	103,6	104,6	109,1	107,5	108,1	109,9	105,7	107,7	107,4	102,6	104,9	103,7	101,9	105,9
Działalność finansowa i ubezpieczeniowa	110,8	109,3	110,5	112,4	115,7	121,0	113,0	109,9	114,6	99,6	103,4	97,8	87,6	98,8
Obsługa rynku nieruchomości	104,6	103,7	104,8	104,3	95,7	97,9	97,3	98,3	105,0	103,8	103,4	102,7	102,4	101,9
Działalność profesjonalna, naukowa i techniczna; Administrowanie i działalność wspierająca	104,4	104,2	105,3	105,3	108,5	109,4	109,1	109,2	105,5	104,2	103,4	102,8	103,6	103,8
Administracja publiczna i obrona narodowa; Obowiązkowe zabezpieczenia społeczne; Edukacja; Opieka zdrowotna i pomoc społeczna	100,0	100,7	102,3	102,6	102,4	102,2	101,8	102,5	102,4	102,4	101,8	100,9	100,8	100,7

Tablica 3. Produkt krajowy brutto niewyrównany sezonowo (ceny bieżące w mln zł)

Wyszczególnienie	2014	2015	2016	2015					2016					2017		
	I-IV kw.	I-IV kw.	I-IV kw.	I kw.	II kw.	I-II kw.	III kw.	IV kw.	I kw.	II kw.	I-II kw.	III kw.	IV kw.	I kw.	II kw.	I-II kw.
Spożycie ogółem	1 344 657,8	1 375 310,3	1 416 388,1	342 488,2	338 134,9	680 623,1	343 562,3	351 124,9	352 281,7	346 747,0	699 028,7	354 344,9	363 014,5	374 781,0	367 908,6	742 689,6
w tym:																
Spożycie	1 019 427,8	1 038 271,5	1 072 289,9	267 377,3	257 867,8	525 245,1	264 188,2	248 838,2	274 666,6	263 967,5	538 634,1	272 758,7	260 897,1	294 585,6	281 960,6	576 546,2
- w sektorze gospodarstw domowych	312 024,9	323 824,4	330 924,0	71 868,5	76 771,6	148 640,1	75 947,0	99 237,3	74 397,5	79 309,3	153 706,8	78 171,7	99 045,5	76 908,0	82 397,4	159 305,4
- publiczne																
Akumulacja brutto	350 255,6	368 329,6	362 837,2	55 785,4	81 648,7	137 434,1	88 000,5	142 895,0	57 529,3	78 062,1	135 591,4	86 022,4	141 223,4	61 963,9	87 818,6	149 782,5
w tym:																
Nakłady brutto na środki trwałe	339 388,7	361 489,8	334 291,4	58 215,1	78 863,1	137 078,2	84 482,7	139 928,9	52 651,6	75 274,5	127 926,1	79 062,6	127 302,7	53 049,9	76 650,5	129 700,4
Eksport	818 390,2	891 075,4	967 828,3	216 159,5	218 225,4	434 384,9	220 407,6	236 282,9	230 502,3	244 804,7	475 307,0	237 436,3	255 085,0	255 756,0	256 694,5	512 450,5
Import	793 600,0	835 394,4	895 882,9	198 949,9	204 005,9	402 955,8	212 232,1	220 206,5	212 286,0	220 435,7	432 721,7	224 871,3	238 289,9	238 729,0	238 086,2	476 815,2
Popyt krajowy	1 694 913,4	1 743 639,9	1 779 225,3	398 273,6	419 783,6	818 057,2	431 562,8	494 019,9	409 811,0	424 809,1	834 620,1	440 367,3	504 237,9	436 744,9	455 727,2	892 472,1
Produkt krajowy brutto	1 719 703,6	1 799 320,9	1 851 170,7	415 483,2	434 003,1	849 486,3	439 738,3	510 096,3	428 027,3	449 178,1	877 205,4	452 932,3	521 033,0	453 771,9	474 335,5	928 107,4
w tym:																
Wartość dodana brutto	1 524 940,0	1 596 295,3	1 637 520,7	372 129,1	384 189,7	756 318,8	387 464,4	452 512,1	383 975,7	395 085,7	779 061,4	396 887,9	461 571,4	398 839,6	414 258,0	813 097,6
w tym:																
Przemysł	386 652,3	417 217,0	433 636,7	104 886,1	93 384,3	198 270,4	91 201,8	127 744,8	108 370,4	97 931,7	206 302,1	95 606,3	131 728,3	116 824,8	102 924,0	219 748,8
Budownictwo	119 679,6	127 480,8	112 324,1	19 632,3	29 940,5	49 572,8	35 125,2	42 782,8	17 726,4	27 258,0	44 984,4	29 612,1	37 727,6	17 826,0	29 904,7	47 730,7
Handel; naprawa pojazdów samochodowych	271 893,7	281 710,6	295 002,8	70 884,8	68 567,1	139 451,9	71 355,3	70 903,4	73 483,4	71 664,4	145 147,8	75 233,8	74 621,2	78 635,4	76 513,7	155 149,1
Transport i gospodarka magazynowa	94 764,8	102 655,8	114 704,2	19 750,5	22 993,1	42 743,6	29 933,0	29 979,2	22 092,5	26 282,7	48 375,2	32 928,0	33 401,0	25 199,2	29 028,7	54 227,9
Zakwaterowanie i gastronomia	17 836,0	17 986,8	19 439,6	3 218,7	4 003,6	7 222,3	5 453,2	5 311,3	3 523,3	4 369,9	7 893,2	5 882,7	5 663,7	3 675,8	4 498,7	8 174,5
Informacja i komunikacja	60 143,7	64 483,3	64 054,8	12 949,8	17 149,4	30 099,2	15 418,5	18 965,6	12 751,1	16 509,9	29 261,0	15 700,8	19 093,0	11 721,8	16 689,1	28 410,9
Działalność finansowa i ubezpieczeniowa	69 043,2	64 917,2	66 420,8	15 803,4	16 749,1	32 552,5	16 946,7	15 418,0	17 141,2	16 112,5	33 253,7	16 955,3	16 211,8	14 250,2	17 089,1	31 339,3
Obsługa rynku nieruchomości	80 016,1	78 386,9	81 661,3	17 606,5	21 024,7	38 631,2	20 250,2	19 505,5	18 364,5	21 936,3	40 300,8	21 123,9	20 236,6	18 633,3	22 896,3	41 529,6
Działalność profesjonalna, naukowa i techniczna; Administrowanie i działalność wspierająca	115 834,4	128 990,9	133 281,0	29 930,1	37 135,2	67 065,3	30 970,1	30 955,5	31 140,5	38 133,5	69 274,0	32 150,4	31 856,6	32 629,9	40 079,7	72 709,6
Administracja publiczna i obrona narodowa; Obowiązkowe zabezpieczenia społeczne; Edukacja; Opieka zdrowotna i pomoc społeczna	228 133,3	235 965,8	240 220,5	60 864,2	53 593,8	114 458,0	54 746,1	66 761,7	62 454,9	55 113,7	117 568,6	55 896,9	66 755,0	62 817,7	55 647,5	118 465,2

Źródło: Departament Rachunków Narodowych GUS

**Tablica 4. Dynamika realna produktu krajowego brutto niewyrównanego sezonowo (ceny średnioroczne roku poprzedniego)
przy podstawie analogiczny okres roku poprzedniego = 100**

Wyszczególnienie	2014	2015	2016	2015					2016					2017		
	I-IV kw.	I-IV kw.	I-IV kw.	I kw.	II kw.	I-II kw.	III kw.	IV kw.	I kw.	II kw.	I-II kw.	III kw.	IV kw.	I kw.	II kw.	I-II kw.
Spożycie ogółem	102,8	102,8	103,6	102,6	102,3	102,5	102,4	104,0	103,6	103,5	103,6	104,0	103,1	103,9	104,3	104,1
w tym:																
Spożycie																
- w sektorze gospodarstw domowych	102,6	103,0	103,8	103,0	103,1	103,0	103,2	102,9	103,4	103,4	103,4	104,1	104,5	104,7	104,9	104,8
- publiczne	104,1	102,4	102,8	101,4	100,0	100,7	99,9	107,2	104,5	104,2	104,3	103,8	99,8	101,0	102,4	101,7
Akumulacja brutto	112,8	104,9	98,2	103,8	105,9	105,0	105,0	104,8	102,9	95,0	98,2	97,8	98,4	105,2	111,5	108,9
w tym:																
Nakłady brutto na środki trwałe	110,0	106,1	92,1	112,7	106,4	109,0	104,3	104,5	90,2	95,5	93,2	93,3	90,2	99,6	100,8	100,3
Eksport	106,7	107,7	109,0	109,2	106,1	107,6	106,5	109,1	107,1	111,8	109,5	107,8	109,3	108,3	102,8	105,4
Import	110,0	106,6	108,9	107,4	105,4	106,4	105,3	108,4	108,7	110,1	109,4	108,7	108,2	108,7	106,1	107,3
Popyt krajowy	104,7	103,3	102,4	102,8	103,0	102,9	103,0	104,2	103,5	101,9	102,7	102,7	101,7	104,1	105,6	104,9
Produkt krajowy brutto	103,3	103,8	102,7	103,8	103,3	103,5	103,6	104,6	102,9	103,0	103,0	102,4	102,5	104,0	103,9	104,0
w tym:																
Wartość dodana brutto	103,3	103,7	102,6	103,4	103,2	103,3	103,5	104,5	102,7	102,8	102,8	102,2	102,5	103,7	103,7	103,7
w tym:																
Przemysł	104,5	103,8	103,6	102,7	103,1	102,9	102,8	105,8	103,2	105,0	104,1	103,6	102,7	107,2	103,9	105,7
Budownictwo	109,0	106,4	88,0	105,7	105,3	105,5	106,4	107,6	87,3	90,4	89,2	83,3	90,4	104,6	109,8	107,8
Handel; naprawa pojazdów samochodowych	98,9	103,3	105,4	103,1	103,1	103,1	102,0	104,9	104,2	105,6	104,9	106,0	105,9	106,4	105,4	105,9
Transport i gospodarka magazynowa	100,0	99,3	106,4	98,3	98,4	98,3	100,2	99,8	102,4	106,8	104,8	105,3	110,1	113,3	109,3	111,2
Zakwaterowanie i gastronomia	110,1	98,1	103,0	98,4	99,2	98,9	98,3	96,8	102,9	103,0	103,0	103,1	103,1	102,9	102,7	102,8
Informacja i komunikacja	106,6	108,1	104,5	107,6	108,3	108,0	106,7	109,3	105,0	101,4	103,0	106,3	105,5	100,5	106,6	103,9
Działalność finansowa i ubezpieczeniowa	109,6	114,8	104,6	121,8	111,8	116,2	124,1	104,6	116,1	100,0	107,7	104,4	99,0	82,5	102,2	92,0
Obsługa rynku nieruchomości	105,1	97,2	103,8	96,3	97,3	96,8	97,4	97,7	103,2	103,7	103,5	104,0	104,0	101,0	100,9	100,9
Działalność profesjonalna, naukowa i techniczna; Administrowanie i działalność wspierająca	104,4	110,3	103,4	110,3	109,9	110,1	110,2	111,0	102,4	102,7	102,6	104,3	104,4	102,4	102,0	102,2
Administracja publiczna i obrona narodowa; Obowiązkowe zabezpieczenia społeczne; Edukacja; Opieka zdrowotna i pomoc społeczna	101,7	102,0	101,8	101,7	101,1	101,4	101,6	103,6	102,0	102,2	102,1	102,3	100,9	100,3	99,8	100,1

Zródło: Departament Rachunków Narodowych GUS

**Tablica 5. Skala wpływu poszczególnych kategorii na wzrost realny PKB (w pkt. proc.)
PKB niewyrównany sezonowo; ceny stałe średnioroczne roku poprzedniego**

	2014	2015	2016	2015				2016				2017	
	I-IV kw.	I-IV kw.	I-IV kw.	I kw.	II kw.	III kw.	IV kw.	I kw.	II kw.	III kw.	IV kw.	I kw.	II kw.
Produkt krajowy brutto	3,3	3,8	2,7	3,8	3,3	3,6	4,6	2,9	3,0	2,4	2,5	4,0	3,9
Popyt krajowy	4,7	3,2	2,4	2,8	2,9	2,9	4,2	3,4	1,8	2,7	1,7	3,9	5,4
Spożycie ogółem	2,2	2,2	2,8	2,3	1,8	1,9	2,8	3,0	2,7	3,1	2,2	3,2	3,4
Spożycie w sektorze gospodarstw domowych	1,5	1,8	2,3	2,0	1,8	1,9	1,4	2,2	2,0	2,5	2,2	3,0	2,9
Spożycie publiczne	0,7	0,4	0,5	0,3	0,0	0,0	1,4	0,8	0,7	0,6	0,0	0,2	0,5
Akumulacja	2,5	1,0	-0,4	0,5	1,1	1,0	1,4	0,4	-0,9	-0,4	-0,5	0,7	2,0
Nakłady brutto na środki trwałe	1,9	1,2	-1,6	1,7	1,1	0,8	1,3	-1,4	-0,8	-1,3	-2,8	0,0	0,1
Przyrost rzeczowych środków obrotowych	0,6	-0,2	1,2	-1,2	0,0	0,2	0,1	1,8	-0,1	0,9	2,3	0,7	1,9
Saldo obrotów z zagranicą	-1,4	0,6	0,3	1,0	0,4	0,7	0,4	-0,5	1,2	-0,3	0,8	0,1	-1,5
Wartość dodana brutto	2,9	3,2	2,3	3,1	2,8	3,1	4,0	2,4	2,5	2,0	2,3	3,3	3,2

Źródło: Departament Rachunków Narodowych GUS