



Główny Urząd
Statystyczny
Warszawa

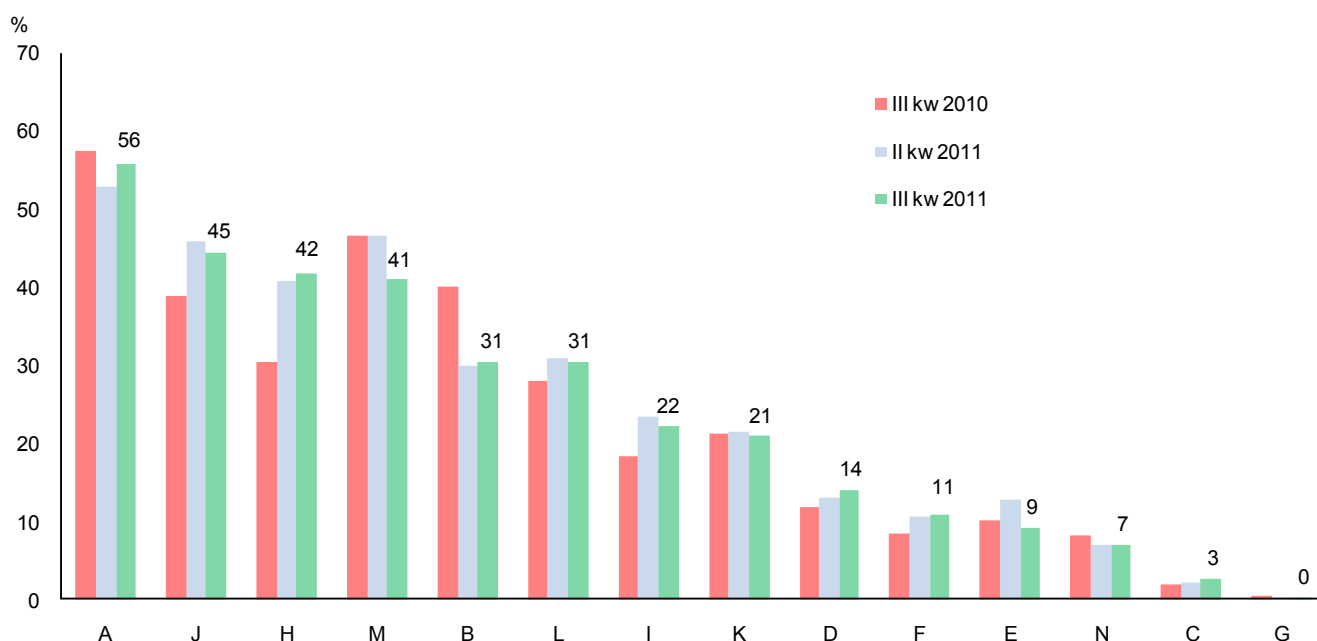
KONIUNKTURA GOSPODARCZA

PRZETWÓRSTWO PRZEMYSŁOWE

III KWARTAŁ

Numer 3/2011

I. BARIERY DZIAŁALNOŚCI PRZEMYSŁOWEJ

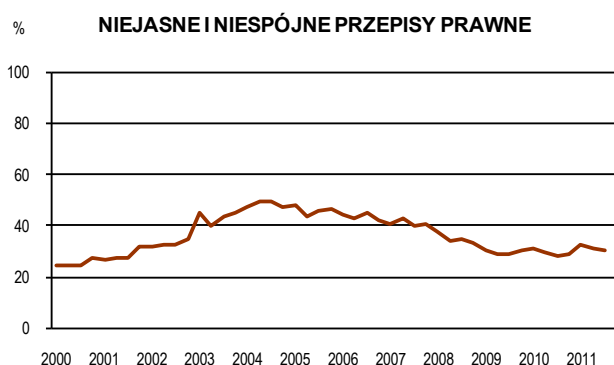
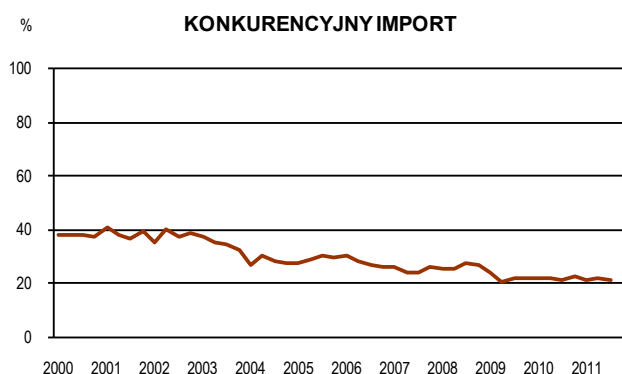
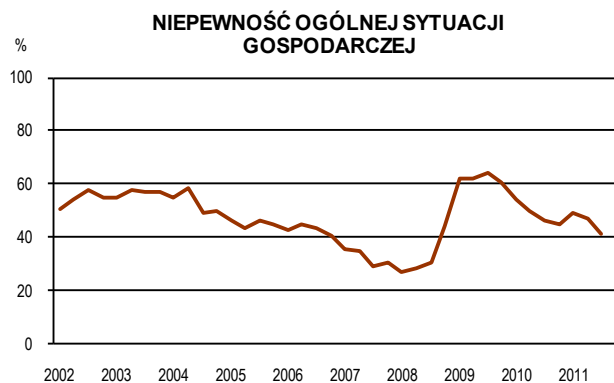
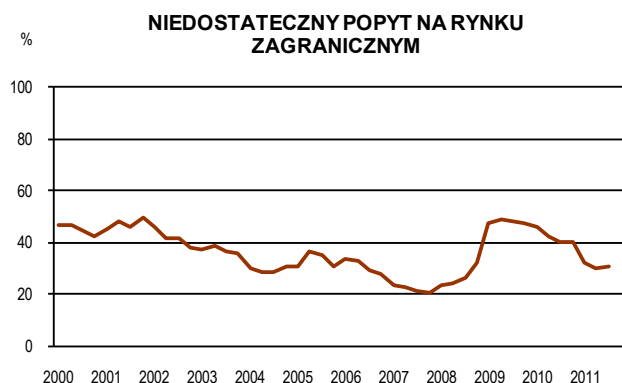
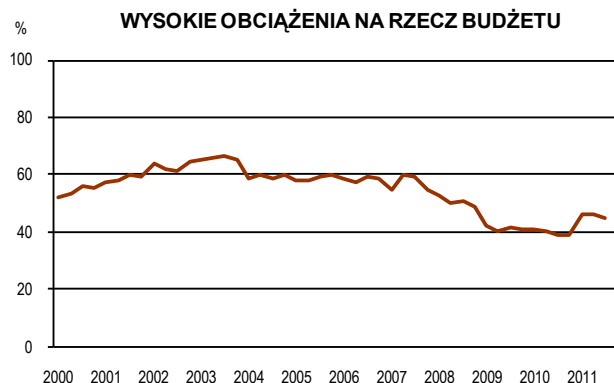
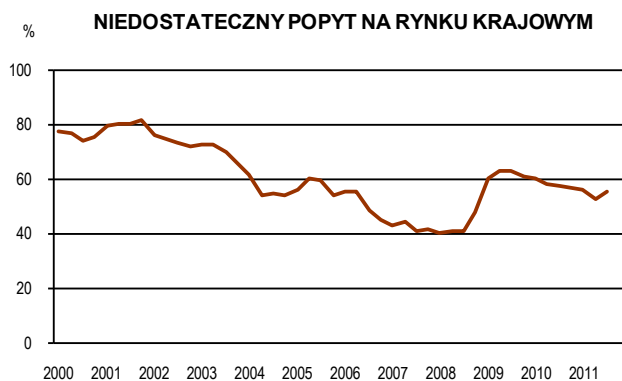


A - niedostateczny popyt na rynku krajowym, B - niedostateczny popyt na rynku zagranicznym, C - niedobór pracowników, D - niedobór wykwalifikowanych pracowników, E - niedobór surowców, materiałów i półfabrykatów z przyczyn pozafinansowych, F - brak odpowiedniego parku maszynowego, G - niedobór energii, H - koszty zatrudnienia, I - problemy finansowe, J - wysokie obciążenia na rzecz budżetu, K - konkurencyjny import, L - niejasne i niespójne przepisy prawne, M - niepewność ogólnej sytuacji gospodarczej, N - Inne

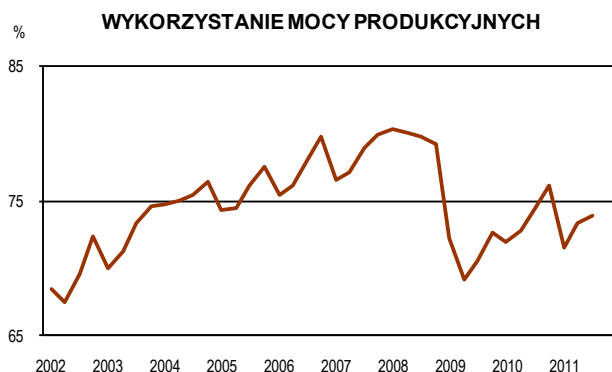
W lipcu br. 8,1% przedsiębiorców (7,3% w lipcu ub. r.) deklaruje, że nie napotyka **barier w prowadzeniu swojej bieżącej działalności**. W pozostałych firmach najczęściej zgłaszanymi barierami są: niedostateczny popyt na rynku krajowym (56% przedsiębiorstw w lipcu br., 58% przed rokiem), wysokie obciążenia na rzecz budżetu (45% przedsiębiorstw w lipcu br., 39% przed rokiem), koszty zatrudnienia (42% przedsiębiorstw w lipcu br., 31% przed rokiem), niepewność ogólnej sytuacji gospodarczej (41% przedsiębiorstw w lipcu br., 47% przed rokiem). W największym stopniu zmniejszyło się znaczenie barier związanych z niedostatecznym popytem na rynku zagranicznym (z 40% w lipcu ub. r. do 31% w lipcu br.) i niepewnością ogólnej sytuacji gospodarczej, a wzrosło – znaczenie bariery dotyczącej wysokich obciążeń na rzecz budżetu (z 39% w lipcu ub. r. do 45%).

UWAGA: Od 2009 r. dane prezentowane są w układzie Polskiej Klasyfikacji Działalności (PKD 2007), opracowanej na podstawie Europejskiej Klasyfikacji Działalności (NACE Rev.2). Dane te nie są w pełni porównywalne z publikowanymi wcześniej według PKD 2004 (NACE Rev.1.1).

II. WYBRANE BARIERY DZIAŁALNOŚCI PRZEMYSŁOWEJ



III. WYKORZYSTANIE MOCY PRODUKCYJNYCH



Wykorzystanie mocy produkcyjnych zgłaszane przez przedsiębiorców w lipcu br. wynosi 74%, podobnie jak przed rokiem (w kwietniu br. wynosiło 73%). W ujęciu rocznym w największym stopniu wzrosło wykorzystanie mocy produkcyjnych u producentów: metali, pozostałego sprzętu transportowego, maszyn i urządzeń, a spadło – mebli, papieru i wyrobów z papieru, skór i wyrobów ze skór oraz zajmujących się poligrafią i reprodukcją zapisanych nośników informacji.

W lipcu 15% przedsiębiorstw przetwórstwa przemysłowego ocenia swoje **moce produkcyjne** jako zbyt duże w stosunku do oczekiwanego w najbliższych miesiącach portfela zamówień, 72% jako wystarczające, a 13% jako zbyt małe (przed rokiem odpowiednio: 18%, 68%, 14%).