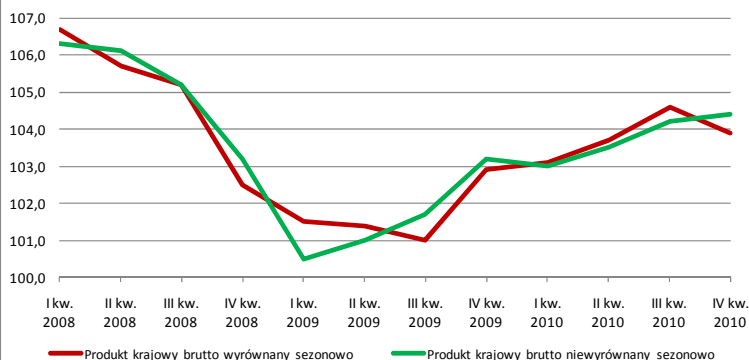


Produkt krajowy brutto w IV kwartale 2010 r.
Szacunek wstępny

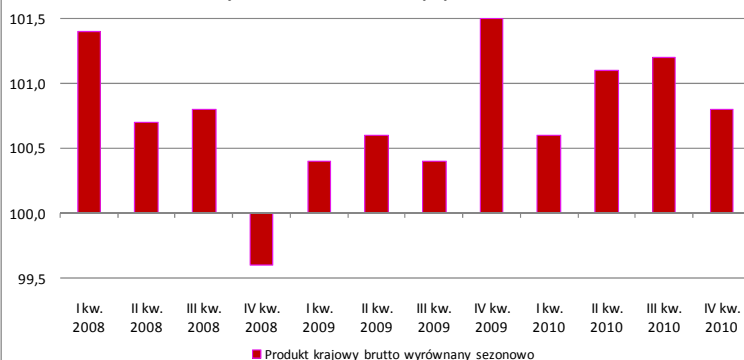
W IV kwartale 2010 r. PKB wyrównany sezonowo (w cenach stałych przy roku odniesienia 2000) wzrósł realnie o **0,8%** w porównaniu z poprzednim kwartałem i był wyższy niż przed rokiem o **3,9%**.

PKB niewyrównany sezonowo (w cenach stałych średniorocznych roku poprzedniego) wzrósł realnie o **4,4%** w porównaniu z analogicznym okresem roku poprzedniego. W IV kwartale 2010 r. czynnikiem wzrostu PKB był popyt krajowy (wpływ na tempo wzrostu gospodarczego wyniósł 5,6 pkt. proc.). Wpływ spożycia ogółem wyniósł 3,2 pkt. proc., a akumulacji 2,4 pkt. proc. (z tego 0,3 pkt. proc. - wpływ popytu inwestycyjnego i 2,1 pkt. proc. - wpływ zmiany zapasów). Ujemny wpływ popytu zagranicznego (eksportu netto) wyniósł -1,2 pkt. proc.

Produkt Krajowy Brutto
dynamika realna, analogiczny okres roku poprzedniego = 100



Produkt Krajowy Brutto
dynamika realna, kwartał poprzedni = 100



Zgodnie z zaleceniami Komisji Europejskiej dla krajów członkowskich UE dane z rachunków narodowych prezentowane są w układzie Polskiej Klasyfikacji Działalności 2004 (NACE Rev.1.1). Dane w nowym układzie klasyfikacyjnym (PKD 2007 – NACE Rev. 2) będą publikowane od września 2011 r.

PKB wyrównany sezonowo; ceny stałe przy roku odniesienia 2000

PKB niewyrównany sezonowo; ceny stałe średnioroczne roku poprzedniego

2008				2009				2010			
I kw.	II kw.	III kw.	IV kw.	I kw.	II kw.	III kw.	IV kw.	I kw.	II kw.	III kw.	IV kw.
zmiana (%) do poprzedniego kwartału											
+1,4	+0,7	+0,8	-0,4	+0,4	+0,6	+0,4	+1,5	+0,6	+1,1	+1,2	+0,8
zmiana (%) do analogicznego kwartału roku poprzedniego											
+6,7	+5,7	+5,2	+2,5	+1,5	+1,4	+1,0	+2,9	+3,1	+3,7	+4,6	+3,9
2008				2009				2010			
I kw.	II kw.	III kw.	IV kw.	I kw.	II kw.	III kw.	IV kw.	I kw.	II kw.	III kw.	IV kw.
zmiana (%) do analogicznego kwartału roku poprzedniego											
+6,3	+6,1	+5,2	+3,2	+0,5	+1,0	+1,7	+3,2	+3,0	+3,5	+4,2	+4,4

Produkt krajowy brutto wyrównany sezonowo (kwartał poprzedni =100, ceny stałe przy roku odniesienia 2000)

W porównaniu z poprzednim kwartałem, w IV kwartale 2010 r. **PKB wyrównany sezonowo** wzrósł realnie o 0,8%.

Wartość dodana brutto w gospodarce narodowej w IV kwartale 2010 r. wzrosła realnie o 1,2%.

W przemyśle wartość dodana brutto w IV kwartale 2010 r. wzrosła realnie o 1,4%.

Wartość dodana brutto w budownictwie w IV kwartale 2010 r. wzrosła realnie o 2,8%.

W sektorze usług rynkowych wartość dodana brutto w IV kwartale 2010 r. wzrosła realnie o 0,6%.

Popyt krajowy w IV kwartale 2010 r. wzrósł realnie o 1,3%.

Spożycie ogółem w IV kwartale 2010 r. wzrosło realnie o 0,8% , natomiast **spożycie indywidualne** wzrosło realnie o 0,7%.

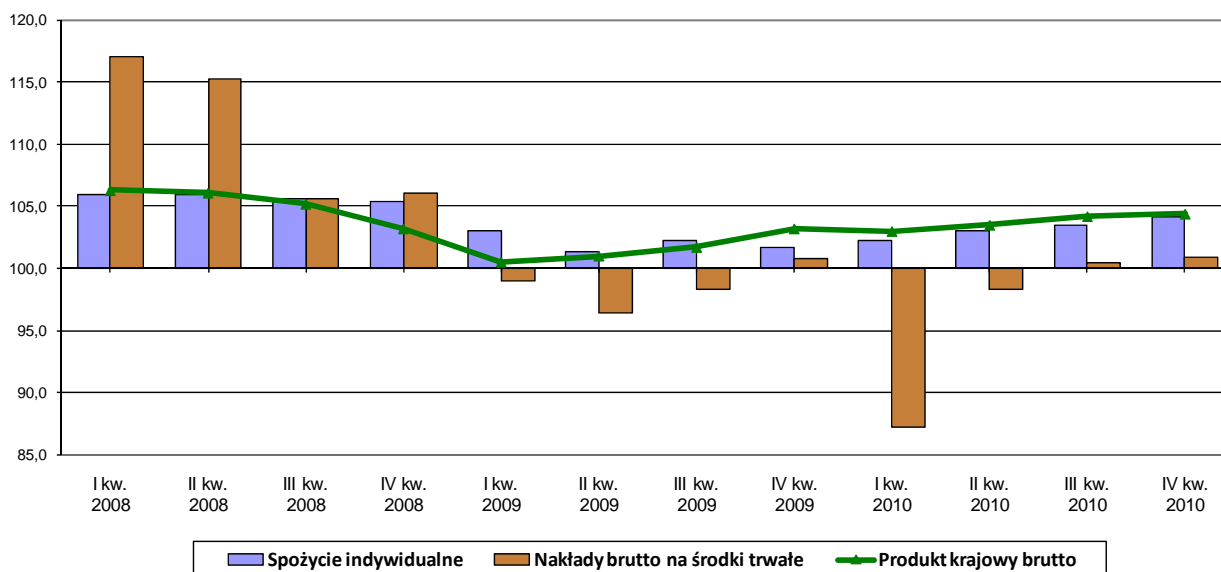
Nakłady brutto na środki trwałe w IV kwartale 2010 r. pozostały na poziomie notowanym w poprzednim kwartale.

W tablicach 1 i 2 przedstawiono wskaźniki dynamiki realnej przy podstawach odpowiednio: kwartał poprzedni = 100 oraz analogiczny kwartał roku poprzedniego = 100, w cenach stałych przy roku odniesienia 2000, dla szeregów czasowych PKB i wybranych zmiennych, dla danych surowych, wyrównanych sezonowo i trendu.

Produkt krajowy brutto niewyrównany sezonowo (ceny stałe średnioroczne roku poprzedniego)

Według wstępnego szacunku **produkt krajowy brutto (PKB)** w IV kwartale 2010 r. był realnie wyższy o **4,4%** w porównaniu z analogicznym okresem roku poprzedniego.

Dynamika realna produktu krajowego brutto
(analogiczny okres roku poprzedniego = 100, ceny stałe roku poprzedniego)



Wartość dodana brutto w gospodarce narodowej w IV kwartale 2010 r., w porównaniu z analogicznym okresem 2009 roku, była wyższa o 3,8%.

Wartość dodana brutto w przemyśle wzrosła o 6,2% w porównaniu z analogicznym okresem 2009 roku, natomiast w **budownictwie** wzrosła odpowiednio o 6,6%.

W IV kwartale 2010 r. odnotowano wzrost **wartości dodanej brutto w sektorze usług rynkowych** w skali roku - o 3,3%. **Wartość dodana brutto w handlu i naprawach** wzrosła o 4,7%, a w **transporcie, gospodarce magazynowej i łączności** o 6,0%. Znacznie mniejszy niż w poprzednich kwartałach był spadek **wartości dodanej brutto w pośrednictwie finansowym** i w skali roku wyniósł - 0,2%.

Popyt krajowy w IV kwartale 2010 r., w porównaniu z analogicznym okresem 2009 roku, był wyższy o 5,6%.

Spożycie ogółem w IV kwartale 2010 r., w porównaniu z analogicznym okresem 2009 roku, wzrosło o 4,4%, w tym **spożycie indywidualne** o 4,1% i **spożycie publiczne** o 5,4%.

Nakłady brutto na środki trwałe w IV kwartale 2010 r. były o 0,9% wyższe niż przed rokiem. **Stopa inwestycji** (relacja nakładów brutto na środki trwałe do produktu krajowego brutto w cenach bieżących) wyniosła 27,6% wobec 29,1% przed rokiem.

Szczegółowe dane liczbowe dla szeregów czasowych PKB i jego zmiennych w cenach bieżących oraz wskaźniki dynamiki realnej (przy podstawie analogiczny okres roku poprzedniego = 100, w cenach stałych średniorocznych roku poprzedniego) zawierają tablice 3 i 4. Tablica 5 zawiera wskaźniki skali wpływu poszczególnych kategorii na wzrost realny PKB. Zasady metodologiczne opracowywania kwartalnych szacunków produktu krajowego brutto zawiera publikacja wydana w październiku 2010 roku z serii „Zeszyty metodyczne i klasyfikacje” - „Rachunki Kwartalne Produktu Krajowego Brutto – zasady metodologiczne”, dostępna na stronie internetowej GUS – www.stat.gov.pl.