

Dynamika produkcji przemysłowej i budowlano – montażowej w kwietniu 2018 r.^{a)}

21.05.2018 r.

Dynamika produkcji sprzedanej przemysłu w porównaniu z kwietniem ub. roku

W kwietniu br. produkcja sprzedana przemysłu była wyższa o 9,3% w porównaniu z kwietniem ub. roku, a produkcja budowlano-montażowa – o 19,7%. W okresie styczeń - kwiecień br. produkcja sprzedana przemysłu była o 6,4% wyższa w porównaniu z analogicznym okresem ub. roku, kiedy notowano wzrost o 5,5%, natomiast produkcja budowlano-montażowa była o 24,8% wyższa niż przed rokiem, kiedy notowano wzrost o 2,4%.

Kwiecień był kolejnym miesiącem wzrostu, w skali roku, produkcji budowlano-montażowej.

Tablica 1. Dynamika produkcji przemysłowej i budowlano-montażowej w rzeczywistym czasie pracy (w cenach stałych)

WYSZCZEGÓLNIENIE	IV 2018			I-IV 2018 ^{b)}
	III 2018=100	IV 2017=100	przeciętna miesięczna 2015=100	I-IV 2017=100
PRZEMYSŁ	93,2	109,3	112,5	106,4
Górnictwo i wydobywanie	95,4	102,9	85,6	99,5
Przetwórstwo przemysłowe	94,0	109,5	114,9	106,4
Wytwarzanie i zaopatrywanie w energię elektryczną, gaz, parę wodną i gorącą wodę ^Δ	82,4	110,4	101,1	110,4
Dostawa wody; gospodarowanie ściekami i odpadami; rekultywacja ^Δ	100,1	105,6	108,6	103,8
BUDOWNICTWO	101,0	119,7	91,7	124,8

^{a)} Dane meldunkowe; obejmują przedsiębiorstwa o liczbie pracujących powyżej 9 osób.

^{b)} Dane z uwzględnieniem ostatecznych informacji o produkcji i cenach w marcu oraz meldunkowych – w kwietniu.

^Δ Nazwa skrócona według PKD 2007.

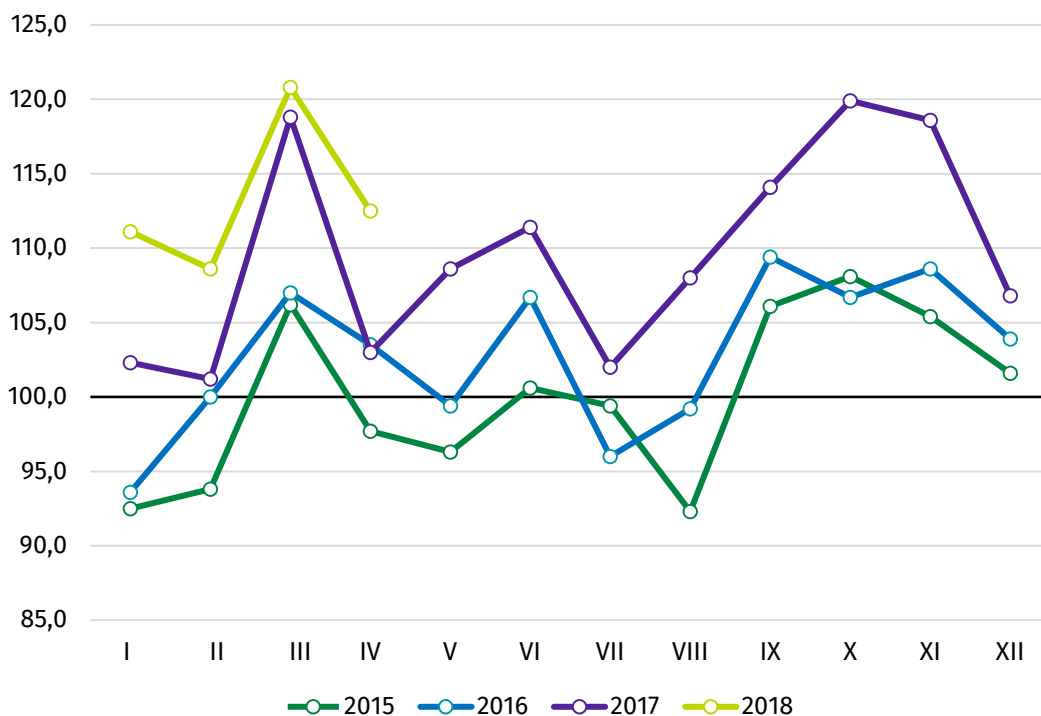
PRZEMYSŁ

Według wstępnych danych **produkcja sprzedana przemysłu** w cenach stałych (w przedsiębiorstwach o liczbie pracujących powyżej 9 osób) była w kwietniu br. o 9,3% wyższa niż przed rokiem (kiedy notowano spadek o 0,5%) i o 6,8% niższa w porównaniu z marcem br. Po wyeliminowaniu wpływu czynników o charakterze sezonowym produkcja sprzedana przemysłu ukształtowała się na poziomie o 5,9% wyższym niż w analogicznym miesiącu ub. roku i o 0,5% wyższym w porównaniu z marcem br.

W stosunku do kwietnia ub. roku wzrost produkcji sprzedanej odnotowano w 31 (spośród 34) działach przemysłu m.in. w produkcji koksu i produktów rafinacji ropy naftowej – o 24,6%, maszyn i urządzeń – o 17,0%, mebli – o 14,9%, papieru i wyrobów z papieru – o 14,3%, wyrobów z pozostałych mineralnych surowców niemetalicznych – o 12,7%, wyrobów z metali – o 12,6%, wyrobów z drewna, korka, słomy i wikliny – o 11,8%, urządzeń elektrycznych – o 11,3%.

Spadek produkcji sprzedanej przemysłu, w porównaniu z kwietniem ub. roku, wystąpił w 3 działach, m.in. w produkcji wyrobów farmaceutycznych – o 12,4%.

Wykres 1. Produkcja sprzedana przemysłu (przeciętna miesięczna 2015=100).



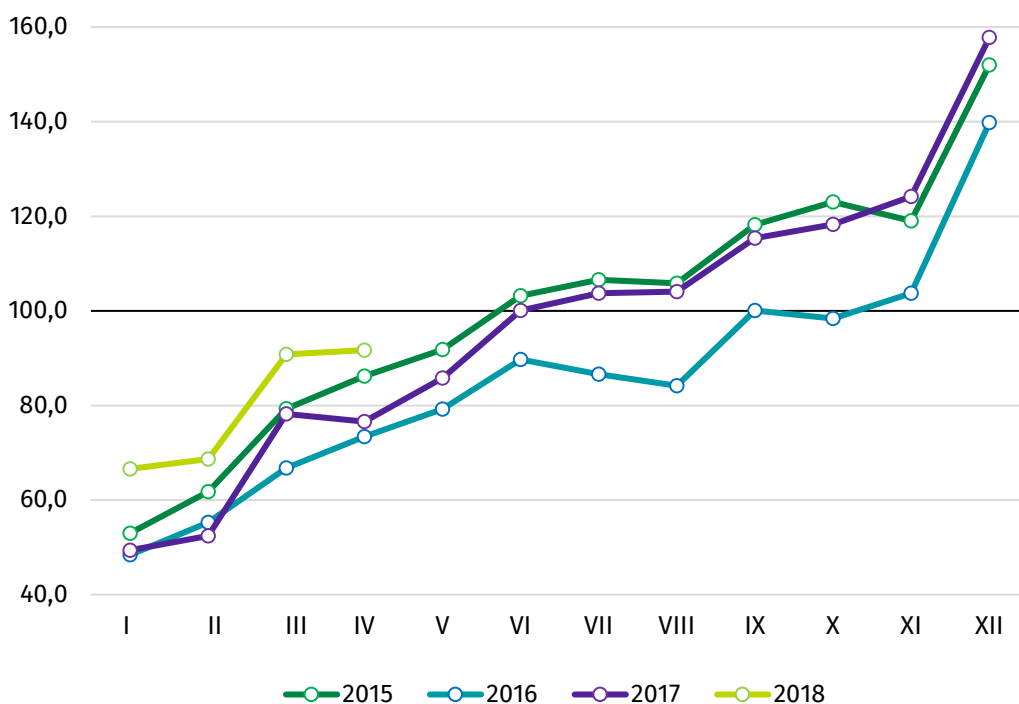
BUDOWNICTWO

Według wstępnych danych **produkcja budowlano-montażowa** (w cenach stałych), obejmująca roboty o charakterze inwestycyjnym i remontowym, zrealizowana na terenie kraju przez przedsiębiorstwa budowlane o liczbie pracujących powyżej 9 osób, była w kwietniu br. wyższa o 19,7% niż przed rokiem (kiedy notowano wzrost o 4,4%) i o 1,0% w porównaniu z marcem br. Po wyeliminowaniu wpływu czynników o charakterze sezonowym produkcja budowlano-montażowa ukształtowała się na poziomie wyższym o 17,1% niż w kwietniu ub. roku, lecz niższym o 1,2% w porównaniu z marcem br.

W stosunku do kwietnia ub. roku wzrost produkcji odnotowano w jednostkach, których podstawowym rodzajem działalności jest wznoszenie budynków - o 36,0% oraz obiektów inżynierii lądowej i wodnej - o 22,2%, natomiast spadek w wykonujących głównie roboty budowlane specjalistyczne - o 0,5%.

W porównaniu z marcem br. wzrost poziomu zrealizowanych robót odnotowano w jednostkach, których podstawowym rodzajem działalności są roboty budowlane specjalistyczne - o 3,3% oraz w wykonujących głównie roboty związane z budową obiektów inżynierii lądowej i wodnej - o 1,6%, natomiast spadek w jednostkach zajmujących się wznoszeniem budynków - o 0,9%.

Wykres 1. Produkcja budowlano-montażowa (przeciętna miesięczna 2015=100)



Opracowanie merytoryczne:

Departament Produkcji

Beata Kaczorowska

Tel: 22 608 34 16

e-mail: B.Kaczorowska@stat.gov.pl

Janusz Kobylarz

Tel: 22 608 37 67

e-mail: J.Kobylarz@stat.gov.pl

Rzeczposzechnianie:

Rzecznik Prasowy Prezesa GUS

Karolina Dawidziuk

Tel: 22 608 3475, 22 608 30 09

e-mail: rzecznik@stat.gov.pl

Wydział Współpracy z Mediami

tel.: (+48 22) 608 34 91, (+48 22) 608 38 04

faks: (+48 22) 608 38 86

e-mail: obslugaprasowa@stat.gov.pl



<http://stat.gov.pl/>



@GUS_STAT



@GlownyUrzadStatystyczny

Powiązane opracowania

[Biuletyn Statystyczny](#)

[Informacja o sytuacji społeczno-gospodarczej kraju](#)

Temat dostępny w bazach danych

[Dziedzinowe Bazy Wiedzy - Produkcja Przemysłowa](#)

[Dziedzinowe Bazy Wiedzy - Budownictwo](#)

[Wskaźniki makroekonomiczne](#)

[Bank Danych Makroekonomicznych](#)

[Bank Danych Lokalnych](#)

Ważniejsze pojęcia dostępne w słowniku

[Produkcja sprzedana przemysłu](#)

[Sprzedaż produkcji budowlano-montażowej](#)

[Indeks \(dynamika\) produkcji sprzedanej przemysłu \(niewyrównany sezonowo\)](#)

[Indeks \(dynamika\) produkcji sprzedanej przemysłu \(wyrównany sezonowo\)](#)

[Indeks \(dynamika\) sprzedaży produkcji budowlano-montażowej w cenach stałych \(niewyrównana sezonowo\)](#)

[Indeks \(dynamika\) sprzedaży produkcji budowlano-montażowej \(wyrównany sezonowo\)](#)